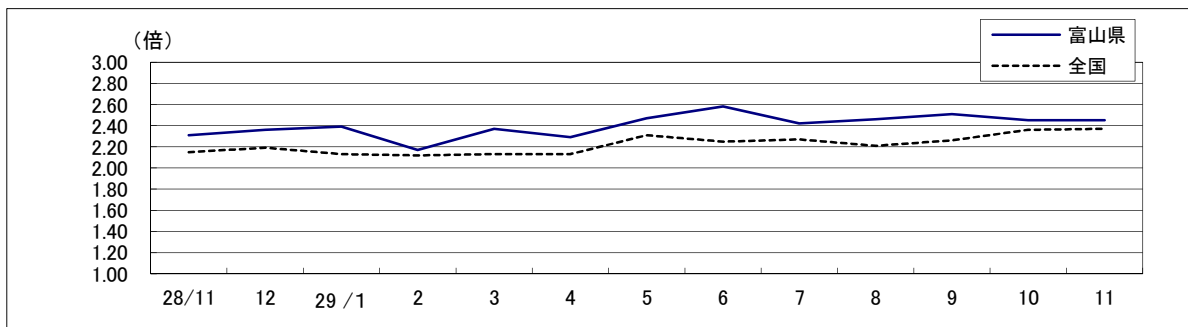


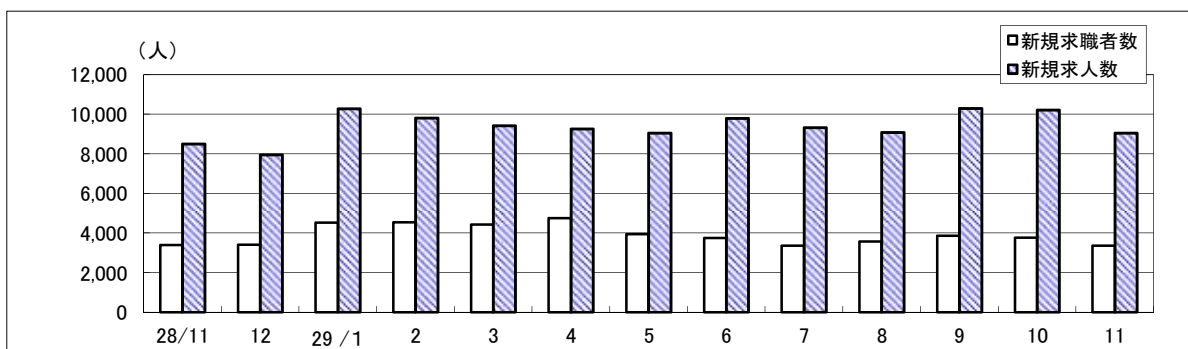
# 労働市場月報

平成29年11月

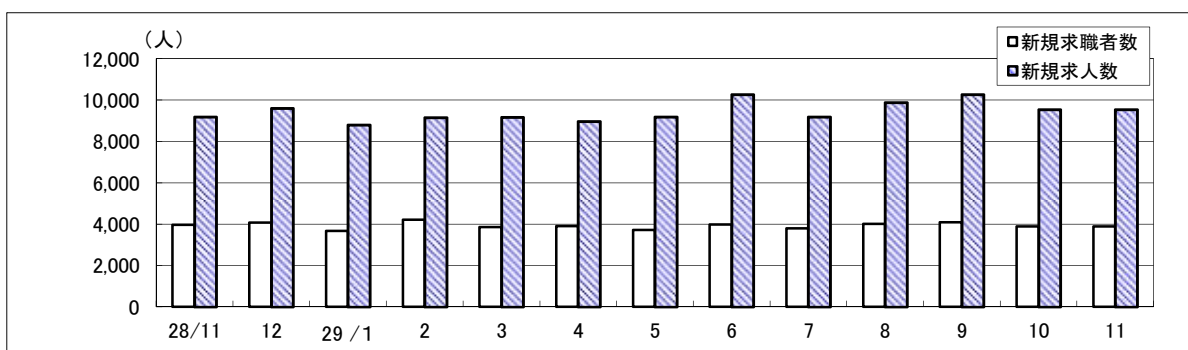
新規求人倍率（季節調整値）の推移（富山県、全国）



富山県の新規求職者数・求人数の推移（原数値）



富山県の新規求職者数・求人数の推移（季節調整値）



富山労働局職業安定部職業安定課

## 目 次

労働市場の動向	1～2 ページ
1表 一般職業紹介状況	
1-1 パートタイムを含み、新規学卒を除く	3～4 ページ
1-2 パートタイム・新規学卒を除く	5～6 ページ
2表 中高年齢者職業紹介状況	7 ページ
3表 若年者（35歳未満）職業紹介状況	8 ページ
4表 一般パートタイム職業紹介状況	9 ページ
5表 産業別、規模別新規求人・充足状況	10 ページ
6表 雇用保険関係	
6-1 適用関係・一般給付関係	11～12 ページ
6-2 高年齢求職者給付、短期特例給付、就職促進給付	13 ページ
6-3 産業別求職者給付状況（一般給付、高年齢、短期特例）	14～16 ページ
7表 障害者職業紹介状況	17 ページ
8表 新規高等学校卒業者の求人・求職・内定状況	18 ページ
9表 企業人員整理状況	19 ページ

## 労働市場の動向（11月）

11月の労働市場の動きをみると、有効求人数（季節調整値）は前月比で0.3%減少となり、有効求職者数（季節調整値）は前月比で1.3%増加しました。

この結果、有効求人倍率（季節調整値）は1.80倍となり、前月を0.03ポイント下回りました。

また、正社員の有効求人倍率は1.45倍となり、前年同月を0.22ポイント上回りました。

新規求人数（原数値）は前年同月比、7ヶ月連続で増加し、有効求人数（原数値）は、21ヶ月連続で増加しました。

新規求職申込件数（原数値）は前年同月比、2ヶ月ぶりで減少し、有効求職者数（原数値）は58ヶ月連続で減少しました。

雇用情勢は着実に改善している。

### ◎ 一般職業紹介状況

1. 新規求人数（原数値）は前年同月比で6.5%増加しました。

主要産業別では、建設業（19.7%）、製造業（2.1%）、運輸業、郵便業（45.9%）、卸売業、小売業（16.9%）、生活関連サービス業、娯楽業（69.1%）、サービス業（0.4%）等で増加し、宿泊業、飲食サービス業（▲23.6%）、医療、福祉（▲4.9%）等で減少しました。

製造業の主な業種では、繊維工業（6.8%）、パルプ・紙・紙加工品（121.4%）、印刷・同関連業（8.0%）、窯業・土石製品（48.0%）、非鉄金属（19.4%）、金属製品（20.9%）、はん用機械器具（26.8%）、生産用機械器具（26.4%）、電気機械器具（25.0%）、情報通信機械器具（153.8%）等で増加し、食料品（▲17.3%）、化学工業（▲10.4%）、プラスチック製品（▲36.8%）、電子部品・デバイス・電子回路（▲8.7%）、輸送用機械器具（▲47.8%）等で減少しました。

求人の内訳をみると、前年同月比で一般が7.0%増加、パートは5.9%増加しました。パート求人の全体に占める割合は48.5%で前年同月を0.2ポイント下回りました。

2. 新規求職申込件数（原数値）は前年同月比で0.9%減少しました。

また、常用新規求職者を理由別にみると、前年同月比、事業主都合等離職者（3.6%）、定年等離職者（50.8%）で増加し、在職者（▲5.1%）、自己都合離職者（▲1.0%）、無業者（▲4.2%）で減少しました。

なお、パートタイムの新規求職申込件数は前年同月比で0.4%増加しました。

雇用保険受給資格決定件数は前年同月比で1.2%増加しました。

3. 就職件数は前年同月比で3.7%増加しました。就職率は47.9%となり、前年同月を2.1ポイント上回りました。

## 今月の労働市場指標

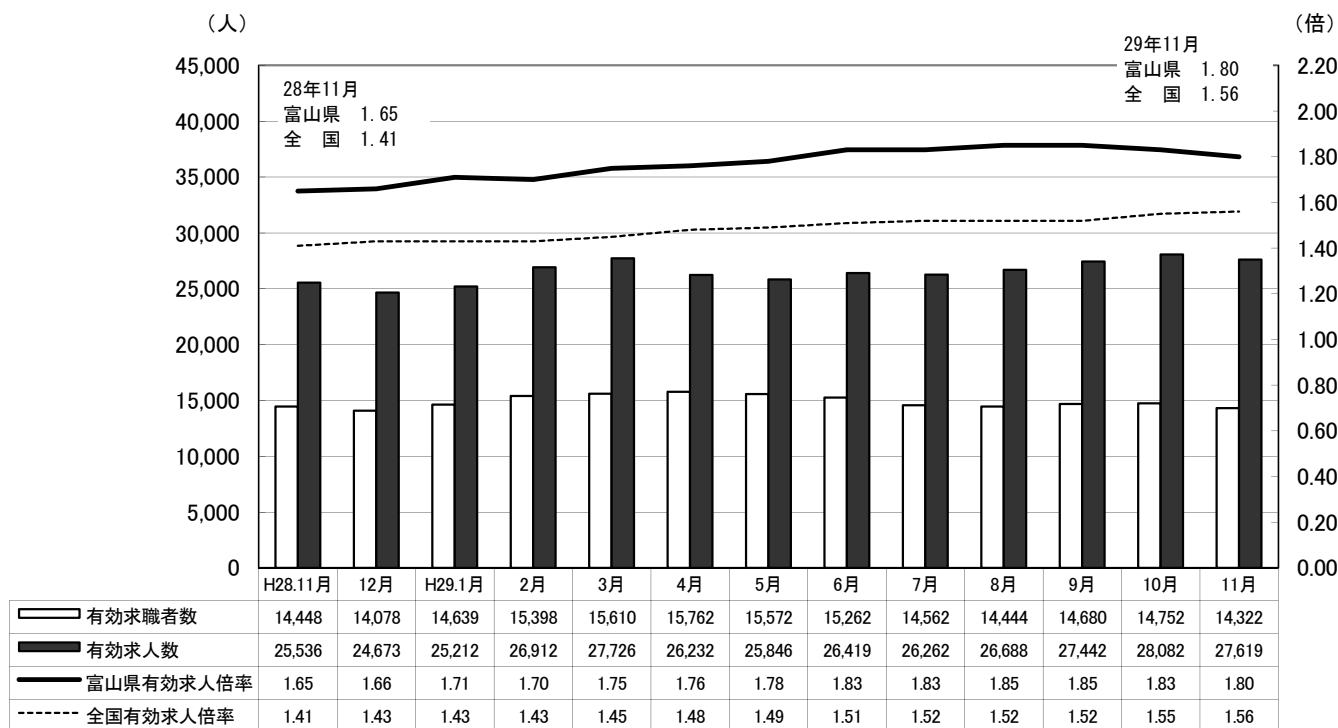
		29年11月	29年10月	28年11月
有効求人 倍率 (季調値)	全国(倍)	1.56	1.55	1.41
	富山県(倍)	1.80	1.83	1.65
	全国での順位	8	6	9
新規求人数(人)		9,051	10,218	8,499
月間有効求人数(人)		27,619	28,082	25,536
新規求職申込件数(件)		3,360	3,757	3,389
月間有効求職者数(人)		14,322	14,752	14,448
雇用保険受給者実人員(人)		2,791	2,956	2,926

完全 失業率	全国	(29年11月)	(29年10月)	(28年11月)
	(季調値%)	2.7	2.8	3.1
	北陸ブロック (原数値%)	(平成29年7月～9月期) 2.7	(前期) 2.8	(前年同期) 2.8

※失業率は総務省統計局「労働力調査」

### 有効求人倍率(季節調整値)と有効求職者数・求人数の動き

有効求職者数   
  有効求人数   
  富山県有効求人倍率   
  全国有効求人倍率



※28年12月以前の有効求人倍率の数値は新季節指数により改訂されている。

1表 一般職業紹介状況

1の1 パートタイムを含み、新規学卒を除く

年 月 安定所別	1. 新規求職 申込件数		2. 月間有効 求職者数		3. 新規 求人数		4. 月間有効 求人数		5. 紹介件数 (件)	
	(件)	うち 常用	(人)	うち 常用	(人)	うち 常用	(人)	うち 常用		
平成26年度計	52,774	51,009	204,882	201,272	104,075	95,591	285,346	263,948	72,739	
平成27年度計	49,981	48,283	194,365	190,908	105,178	96,812	292,376	270,813	65,396	
平成28年度計	47,872	46,274	183,775	180,462	108,816	100,785	303,585	283,150	61,206	
平成28年 11月	3,389	3,327	14,448	14,340	8,499	7,597	25,536	23,362	4,867	
12月	3,412	2,796	14,078	13,356	7,947	7,145	24,673	22,532	3,652	
平成29年 1月	4,529	3,908	14,639	13,534	10,290	9,501	25,212	23,199	4,331	
2月	4,543	4,466	15,398	14,644	9,811	9,178	26,912	25,011	6,066	
3月	4,420	4,362	15,610	15,437	9,428	8,795	27,726	26,007	5,981	
4月	4,744	4,716	15,762	15,654	9,268	8,790	26,232	24,796	4,995	
5月	3,944	3,915	15,572	15,485	9,061	8,479	25,846	24,405	5,159	
6月	3,754	3,734	15,262	15,185	9,800	9,125	26,419	24,892	5,168	
7月	3,359	3,342	14,562	14,495	9,333	8,773	26,262	24,690	4,569	
8月	3,572	3,549	14,444	14,379	9,093	8,577	26,688	25,130	4,533	
9月	3,869	3,844	14,680	14,608	10,293	9,658	27,442	25,911	5,137	
10月	3,757	3,739	14,752	14,685	10,218	9,605	28,082	26,503	5,015	
11月	3,360	3,290	14,322	14,215	9,051	8,178	27,619	25,688	4,807	
対前月 増減率(%)	▲ 10.6	▲ 12.0	▲ 2.9	▲ 3.2	▲ 11.4	▲ 14.9	▲ 1.6	▲ 3.1	▲ 4.1	
対前年同月 増減率(%)	▲ 0.9	▲ 1.1	▲ 0.9	▲ 0.9	6.5	7.6	8.2	10.0	▲ 1.2	
安 定 所 別	富 山	1,408	1,381	6,090	6,042	4,101	3,623	12,232	11,063	2,168
	高 岡	794	789	3,535	3,525	2,101	1,967	6,724	6,420	995
	魚 津	337	326	1,472	1,451	996	901	3,046	2,879	546
	砺 波	388	381	1,522	1,514	968	863	2,998	2,842	526
	氷 見	149	149	558	558	318	297	1,079	1,049	225
	滑 川	284	264	1,145	1,125	567	527	1,540	1,435	347

(注) 諸比率のうち新規求人倍率(季調)欄、有効求人倍率(季調)欄は、パートを含む数値で季節調整をしたもので、平成28年12月以前の数値は、新季節指数により改訂されている。季節調整法はセンサス局法Ⅱ(X-12-ARIMA)による。

項目 年月 安定所別		6. 就職件数			7. 充足数		8. 諸比率(%・倍)							
		(件)	うち 常用	うち(保) の就職 件数	(人)	うち 常用	就職率		充足率		求人倍率			
							6/1	うち 常用	7/3	うち 常用	新規		有効	
3/1	(季調)	4/2	(季調)											
平成26年度計		22,629	20,318	5,676	22,497	20,306	42.9	39.8	21.6	21.2	1.97		1.39	
平成27年度計		21,543	19,218	5,596	21,257	19,063	43.1	39.8	20.2	19.7	2.10		1.50	
平成28年度計		20,824	18,714	5,443	20,516	18,530	43.5	40.4	18.9	18.4	2.27		1.65	
平成28年 11月		1,552	1,412	442	1,534	1,396	45.8	42.4	18.0	18.4	2.51	2.31	1.77	1.65
12月		1,473	1,274	356	1,423	1,235	43.2	45.6	17.9	17.3	2.33	2.36	1.75	1.66
平成29年 1月		1,348	1,091	355	1,305	1,063	29.8	27.9	12.7	11.2	2.27	2.39	1.72	1.71
2月		1,932	1,752	450	1,915	1,745	42.5	39.2	19.5	19.0	2.16	2.17	1.75	1.70
3月		2,408	2,196	542	2,387	2,189	54.5	50.3	25.3	24.9	2.13	2.37	1.78	1.75
4月		1,745	1,610	383	1,728	1,594	36.8	34.1	18.6	18.1	1.95	2.29	1.66	1.76
5月		1,808	1,655	512	1,786	1,646	45.8	42.3	19.7	19.4	2.30	2.47	1.66	1.78
6月		1,752	1,575	511	1,706	1,540	46.7	42.2	17.4	16.9	2.61	2.58	1.73	1.83
7月		1,534	1,386	415	1,455	1,318	45.7	41.5	15.6	15.0	2.78	2.42	1.80	1.83
8月		1,453	1,318	413	1,444	1,316	40.7	37.1	15.9	15.3	2.55	2.46	1.85	1.85
9月		1,758	1,602	503	1,724	1,573	45.4	41.7	16.7	16.3	2.66	2.51	1.87	1.85
10月		1,765	1,608	515	1,744	1,598	47.0	43.0	17.1	16.6	2.72	2.45	1.90	1.83
11月		1,609	1,465	462	1,562	1,427	47.9	44.5	17.3	17.4	2.69	2.45	1.93	1.80
対前月 増減率(%・ポ)		▲ 8.8	▲ 8.9	▲ 10.3	▲ 10.4	▲ 10.7	0.9	1.5	0.2	0.8	▲ 0.03	0.00	0.03	▲ 0.03
対前年同月 増減率(%・ポ)		3.7	3.8	4.5	1.8	2.2	2.1	2.1	▲ 0.7	▲ 1.0	0.18	0.14	0.16	0.15
安定所別	富山	642	567	172	659	581	45.6	41.1	16.1	16.0	2.91		2.01	
	高岡	385	357	117	406	379	48.5	45.2	19.3	19.3	2.65		1.90	
	魚津	172	152	45	148	131	51.0	46.6	14.9	14.5	2.96		2.07	
	砺波	207	201	61	172	169	53.4	52.8	17.8	19.6	2.49		1.97	
	氷見	79	77	30	50	49	53.0	51.7	15.7	16.5	2.13		1.93	
	滑川	124	111	37	127	118	43.7	42.0	22.4	22.4	2.00		1.34	

1の2 パートタイム・新規学卒を除く

年 月 安定所別	1. 新規求職 申込件数		2. 月間有効 求職者数		3. 新規 求人数		4. 月間有効 求人数		5. 紹介件数  (件)	
	(件)	うち 常用	(人)	うち 常用	(人)	うち 常用	(人)	うち 常用		
平成26年度計	34,963	33,297	133,516	130,257	58,785	55,737	163,119	154,401	49,618	
平成27年度計	32,927	31,349	125,035	121,924	57,730	55,051	161,896	154,535	44,727	
平成28年度計	31,352	29,872	116,567	113,555	59,572	57,318	167,922	161,781	41,354	
平成28年 11月	2,241	2,186	9,074	8,987	4,356	4,164	14,002	13,392	3,343	
12月	2,480	1,877	9,135	8,444	4,361	4,165	13,562	12,994	2,531	
平成29年 1月	3,174	2,566	9,681	8,606	5,756	5,479	13,895	13,310	2,869	
2月	2,952	2,890	10,031	9,308	5,323	5,154	14,984	14,393	3,907	
3月	2,853	2,807	9,917	9,772	5,062	4,899	15,349	14,813	3,940	
4月	2,842	2,828	9,762	9,685	5,456	5,278	14,786	14,338	3,417	
5月	2,483	2,471	9,562	9,517	4,905	4,717	14,628	14,149	3,415	
6月	2,396	2,383	9,315	9,271	5,549	5,400	15,064	14,612	3,485	
7月	2,234	2,224	9,017	8,980	5,420	5,215	14,933	14,444	3,240	
8月	2,348	2,337	9,009	8,975	5,024	4,851	15,300	14,803	3,123	
9月	2,518	2,508	9,200	9,165	6,016	5,808	15,825	15,262	3,427	
10月	2,371	2,359	9,124	9,093	6,044	5,868	16,342	15,823	3,376	
11月	2,207	2,149	8,852	8,776	4,662	4,504	15,675	15,186	3,354	
対前月 増減率(%)	▲ 6.9	▲ 8.9	▲ 3.0	▲ 3.5	▲ 22.9	▲ 23.2	▲ 4.1	▲ 4.0	▲ 0.7	
対前年同月 増減率(%)	▲ 1.5	▲ 1.7	▲ 2.4	▲ 2.3	7.0	8.2	11.9	13.4	0.3	
安定所別	富山	960	938	3,937	3,907	2,113	2,037	6,832	6,531	1,532
	高岡	475	470	2,016	2,009	1,024	1,019	3,898	3,857	650
	魚津	242	233	939	922	551	520	1,830	1,745	427
	砺波	258	254	926	922	538	497	1,746	1,695	374
	氷見	95	95	340	340	151	147	525	518	136
	滑川	177	159	694	676	285	284	844	840	235

(注) 「新規求職中の雇用保険受給資格者の割合」は、パートを含み新規学卒を除いた数で計上したものである。

項目 年月 安定所別		6. 就職件数			7. 充足数		8. 諸比率(%・倍)						新規求職中の 雇用保険受給者 数の割合	
		(件)	うち 常用	うち <sup>保</sup> の就職 件数	(人)	うち 常用	就職率		充足率		求人倍率			
							6/1	うち 常用	7/3	うち 常用	新規 3/1	有効 4/2	件数	割合
平成26年度計		13,181	12,627	3,995	13,079	12,552	37.7	37.9	22.2	22.5	1.68	1.22	12,358	23.4
平成27年度計		12,470	11,985	3,872	12,344	11,894	37.9	38.2	21.4	21.6	1.75	1.29	11,440	22.9
平成28年度計		11,840	11,397	3,764	11,707	11,286	37.8	38.2	19.7	19.7	1.90	1.44	10,264	21.4
平成28年 11月		910	879	313	904	871	40.6	40.2	20.8	20.9	1.94	1.54	704	20.8
12月		841	807	249	818	787	33.9	43.0	18.8	18.9	1.76	1.48	582	17.1
平成29年 1月		751	704	222	732	686	23.7	27.4	12.7	12.5	1.81	1.44	859	19.0
2月		1,028	982	306	1,014	974	34.8	34.0	19.0	18.9	1.80	1.49	718	15.8
3月		1,331	1,284	382	1,328	1,284	46.7	45.7	26.2	26.2	1.77	1.55	779	17.6
4月		1,034	1,001	264	1,031	997	36.4	35.4	18.9	18.9	1.92	1.51	1,397	29.4
5月		1,031	994	345	1,028	992	41.5	40.2	21.0	21.0	1.98	1.53	896	22.7
6月		987	953	345	965	933	41.2	40.0	17.4	17.3	2.32	1.62	756	20.1
7月		896	863	277	855	824	40.1	38.8	15.8	15.8	2.43	1.66	757	22.5
8月		905	879	302	895	871	38.5	37.6	17.8	18.0	2.14	1.70	755	21.1
9月		1,044	1,016	345	1,019	991	41.5	40.5	16.9	17.1	2.39	1.72	795	20.5
10月		1,027	1,000	335	1,025	1,000	43.3	42.4	17.0	17.0	2.55	1.79	860	22.9
11月		989	961	318	968	941	44.8	44.7	20.8	20.9	2.11	1.77	673	20.0
対前月 増減率(%・ホ)		▲ 3.7	▲ 3.9	▲ 5.1	▲ 5.6	▲ 5.9	1.5	2.3	3.8	3.9	▲ 0.44	▲ 0.02	▲ 21.7	▲ 2.9
対前年同月 増減率(%・ホ)		8.7	9.3	1.6	7.1	8.0	4.2	4.5	0.0	0.0	0.17	0.23	▲ 4.4	▲ 0.8
安定所別	富山	394	382	118	396	379	41.0	40.7	18.7	18.6	2.20	1.74	270	19.2
	高岡	237	233	85	255	253	49.9	49.6	24.9	24.8	2.16	1.93	167	21.0
	魚津	101	95	32	93	87	41.7	40.8	16.9	16.7	2.28	1.95	63	18.7
	砺波	138	137	41	118	118	53.5	53.9	21.9	23.7	2.09	1.89	86	22.2
	氷見	40	40	15	24	24	42.1	42.1	15.9	16.3	1.59	1.54	35	23.5
	滑川	79	74	27	82	80	44.6	46.5	28.8	28.2	1.61	1.22	52	18.3

2表 中高年齢者職業紹介状況(パートタイムを含む)

項目 年月 安定所別	1. 新規求職申込件数			2. 月間有効求職者数			3. 紹介 件数 (件)	4. 就職件数			5. 諸比率(%)					
	(件)	うち 55歳 以上		(人)	うち 55歳 以上			(件)	(件)	うち 55歳 以上	うち 常用	新規求職 申込件数 に占める 中高年 新規求職 申込件数 の割合	中高年 新規求職 申込件数 に占める 55歳以上 の割合	就職率		
		うち 常用	4/1		うち 55歳 以上	うち 常用										
平成26年度計	22,232	13,902	13,119	92,705	59,219	57,650	28,620	9,203	5,047	4,328	42.1	62.5	41.4	36.3	33.0	
平成27年度計	21,925	13,583	12,802	90,317	57,509	56,000	27,271	9,192	5,048	4,259	43.9	62.0	41.9	37.2	33.3	
平成28年度計	21,469	12,980	12,220	85,833	53,185	51,673	26,125	9,245	4,965	4,213	44.8	60.5	43.1	38.3	34.5	
平成28年 11月	1,465	858	824	6,574	3,994	3,950	2,054	723	397	345	43.2	58.6	49.4	46.3	41.9	
12月	1,701	1,084	714	6,619	4,126	3,716	1,544	655	346	279	49.9	63.7	38.5	31.9	39.1	
平成29年 1月	2,103	1,321	1,052	6,920	4,311	3,759	1,884	597	312	220	46.4	62.8	28.4	23.6	20.9	
2月	2,087	1,240	1,217	7,276	4,476	4,148	2,847	902	517	450	45.9	59.4	43.2	41.7	37.0	
3月	1,974	1,183	1,170	7,305	4,440	4,386	2,605	1,079	571	509	44.7	59.9	54.7	48.3	43.5	
4月	2,374	1,572	1,560	7,603	4,795	4,751	2,108	764	422	376	50.0	66.2	32.2	26.8	24.1	
5月	1,779	1,081	1,070	7,525	4,784	4,756	2,258	812	426	370	45.1	60.8	45.6	39.4	34.6	
6月	1,685	1,002	996	7,385	4,680	4,653	2,270	773	428	362	44.9	59.5	45.9	42.7	36.3	
7月	1,504	903	899	7,017	4,402	4,382	1,951	725	403	341	44.8	60.0	48.2	44.6	37.9	
8月	1,608	935	929	6,913	4,265	4,250	2,047	665	360	302	45.0	58.1	41.4	38.5	32.5	
9月	1,663	933	927	6,942	4,201	4,185	2,319	807	411	353	43.0	56.1	48.5	44.1	38.1	
10月	1,678	1,028	1,024	6,960	4,241	4,227	2,195	785	399	341	44.7	61.3	46.8	38.8	33.3	
11月	1,544	914	873	6,817	4,172	4,124	2,112	729	395	341	46.0	59.2	47.2	43.2	39.1	
対前月 増減率(%、ホ)	▲ 8.0	▲ 11.1	▲ 14.7	▲ 2.1	▲ 1.6	▲ 2.4	▲ 3.8	▲ 7.1	▲ 1.0	0.0	1.3	▲ 2.1	0.4	4.4	5.8	
対前年同月 増減率(%、ホ)	5.4	6.5	5.9	3.7	4.5	4.4	2.8	0.8	▲ 0.5	▲ 1.2	2.8	0.6	▲ 2.2	▲ 3.1	▲ 2.8	
安定所別	富山	627	356	342	2,777	1,681	1,661	994	290	165	130	44.5	56.8	46.3	46.3	38.0
	高岡	355	223	222	1,746	1,084	1,082	433	171	100	94	44.7	62.8	48.2	44.8	42.3
	魚津	144	86	78	726	448	440	193	78	36	29	42.7	59.7	54.2	41.9	37.2
	砺波	200	111	108	713	417	414	228	96	44	42	51.5	55.5	48.0	39.6	38.9
	氷見	72	43	43	290	181	181	107	37	19	19	48.3	59.7	51.4	44.2	44.2
	滑川	146	95	80	565	361	346	157	57	31	27	51.4	65.1	39.0	32.6	33.8



3表 若年者(35歳未満)職業紹介状況(パートタイムを含む常用)

年 月 安定所別	1. 新規求職 申込件数		2. 月間有効 求職者数		3. 紹介件数		4. 就職件数		5. 諸比率(%)				
	(件)	うち 29歳 以下	(人)	うち 29歳 以下	(人)	うち 29歳 以下	(件)	うち 29歳 以下	新規求職 申込件数 に占める 若年 新規求職 申込件数 の割合	若年 新規求職 申込件数 に占める 29歳以下 の割合	就職率		
											4/1	うち 29歳 以下	
平成26年度計	17,126	11,321	63,154	41,352	23,067	15,303	6,799	4,448	33.6	66.1	39.7	39.3	
平成27年度計	15,824	10,377	59,606	38,954	20,034	13,335	6,169	4,040	32.8	65.6	39.0	38.9	
平成28年度計	14,999	9,748	56,047	36,330	18,237	11,956	5,952	3,882	32.4	65.0	39.7	39.8	
平成28年 11月	1,116	719	4,540	2,927	1,483	997	435	306	33.5	64.4	39.0	42.6	
12月	896	576	4,226	2,714	1,058	697	426	292	32.0	64.3	47.5	50.7	
平成29年 1月	1,285	854	4,298	2,759	1,215	767	330	202	32.9	66.5	25.7	23.7	
2月	1,363	844	4,545	2,902	1,660	1,096	532	352	30.5	61.9	39.0	41.7	
3月	1,402	919	4,799	3,089	1,797	1,171	697	438	32.1	65.5	49.7	47.7	
4月	1,351	843	4,708	3,016	1,560	1,002	552	363	28.6	62.4	40.9	43.1	
5月	1,283	828	4,653	2,990	1,490	942	536	347	32.8	64.5	41.8	41.9	
6月	1,201	793	4,564	2,951	1,528	977	492	313	32.2	66.0	41.0	39.5	
7月	1,075	706	4,356	2,823	1,381	923	432	275	32.2	65.7	40.2	39.0	
8月	1,181	807	4,344	2,856	1,295	901	415	283	33.3	68.3	35.1	35.1	
9月	1,289	870	4,480	2,954	1,453	955	480	324	33.5	67.5	37.2	37.2	
10月	1,205	777	4,519	2,938	1,474	959	493	329	32.2	64.5	40.9	42.3	
11月	1,060	704	4,365	2,833	1,407	901	480	309	32.2	66.4	45.3	43.9	
対前月 増減率(%、ポ)	▲ 12.0	▲ 9.4	▲ 3.4	▲ 3.6	▲ 4.5	▲ 6.0	▲ 2.6	▲ 6.1	0.0	1.9	4.4	1.6	
対前年同月 増減率(%、ポ)	▲ 5.0	▲ 2.1	▲ 3.9	▲ 3.2	▲ 5.1	▲ 9.6	10.3	1.0	▲ 1.3	2.0	6.3	1.3	
安定所別	富山	456	295	1,969	1,288	666	420	206	138	33.0	64.7	45.2	46.8
	高岡	254	165	994	634	271	178	109	74	32.2	65.0	42.9	44.8
	魚津	120	78	429	285	128	78	51	28	36.8	65.0	42.5	35.9
	砺波	111	80	478	295	175	113	55	33	29.1	72.1	49.5	41.3
	氷見	52	37	171	122	66	45	22	14	34.9	71.2	42.3	37.8
	滑川	67	49	324	209	101	67	37	22	25.4	73.1	55.2	44.9

4表 一般パートタイム職業紹介状況

項目 年月 安定所別	1. 新規求職 申込件数		2. 月間有効 求職者数		3. 新規求人数		4. 月間有効 求人数		5. 就職件数		6. 就職率		7. 求人倍率		
	(件)	うち 常用	(人)	うち 常用	(人)	うち 常用	(人)	うち 常用	(件)	うち 常用	5/1 (%)	うち 常用	新規 3/1 (倍)	有効 4/2 (倍)	
平成26年度計	17,811	17,712	71,366	71,015	45,290	39,854	122,227	109,547	9,448	7,691	53.0	43.4	2.54	1.71	
平成27年度計	17,054	16,934	69,330	68,984	47,448	41,761	130,480	116,278	9,073	7,233	53.2	42.7	2.78	1.88	
平成28年度計	16,520	16,402	67,208	66,907	49,244	43,467	135,663	121,369	8,984	7,317	54.4	44.6	2.98	2.02	
平成28年 11月	1,148	1,141	5,374	5,353	4,143	3,433	11,534	9,970	642	533	55.9	46.7	3.61	2.15	
12月	932	919	4,943	4,912	3,586	2,980	11,111	9,538	632	467	67.8	50.8	3.85	2.25	
平成29年 1月	1,355	1,342	4,958	4,928	4,534	4,022	11,317	9,889	597	387	44.1	28.8	3.35	2.28	
2月	1,591	1,576	5,367	5,336	4,488	4,024	11,928	10,618	904	770	56.8	48.9	2.82	2.22	
3月	1,567	1,555	5,693	5,665	4,366	3,896	12,377	11,194	1,077	912	68.7	58.6	2.79	2.17	
4月	1,902	1,888	6,000	5,969	3,812	3,512	11,446	10,458	711	609	37.4	32.3	2.00	1.91	
5月	1,461	1,444	6,010	5,968	4,156	3,762	11,218	10,256	777	661	53.2	45.8	2.84	1.87	
6月	1,358	1,351	5,947	5,914	4,251	3,725	11,355	10,280	765	622	56.3	46.0	3.13	1.91	
7月	1,125	1,118	5,545	5,515	3,913	3,558	11,329	10,246	638	523	56.7	46.8	3.48	2.04	
8月	1,224	1,212	5,435	5,404	4,069	3,726	11,388	10,327	548	439	44.8	36.2	3.32	2.10	
9月	1,351	1,336	5,480	5,443	4,277	3,850	11,617	10,649	714	586	52.8	43.9	3.17	2.12	
10月	1,386	1,380	5,628	5,592	4,174	3,737	11,740	10,680	738	608	53.2	44.1	3.01	2.09	
11月	1,153	1,141	5,470	5,439	4,389	3,674	11,944	10,502	620	504	53.8	44.2	3.81	2.18	
対前月 増減率(%・ポ)	▲ 16.8	▲ 17.3	▲ 2.8	▲ 2.7	5.2	▲ 1.7	1.7	▲ 1.7	▲ 16.0	▲ 17.1	0.6	0.1	0.80	0.09	
対前年同月 増減率(%・ポ)	0.4	0.0	1.8	1.6	5.9	7.0	3.6	5.3	▲ 3.4	▲ 5.4	▲ 2.1	▲ 2.5	0.20	0.03	
安定所別	富山	448	443	2,153	2,135	1,988	1,586	5,400	4,532	248	185	55.4	41.8	4.44	2.51
	高岡	319	319	1,519	1,516	1,077	948	2,826	2,563	148	124	46.4	38.9	3.38	1.86
	魚津	95	93	533	529	445	381	1,216	1,134	71	57	74.7	61.3	4.68	2.28
	砺波	130	127	596	592	430	366	1,252	1,147	69	64	53.1	50.4	3.31	2.10
	氷見	54	54	218	218	167	150	554	531	39	37	72.2	68.5	3.09	2.54
	滑川	107	105	451	449	282	243	696	595	45	37	42.1	35.2	2.64	1.54

5表 産業別、規模別新規求人・充足状況

(人)

産業別・規模別	全 数				うち一般パートタイム		
	新規求人人数	充足数		新規求人人数	充足数		
		うち常用	うち常用				
A, B 農, 林, 漁業 (01~04)	35	35	6	6	11	3	
C 鉱業, 採石業, 砂利採取業 (05)	9	9	1	1	0	0	
D 建設業 (06~08)	694	686	77	76	73	17	
(06 総合工事業)	372	368	35	34	21	9	
E 製造業 (09~32)	1,553	1,433	482	462	413	100	
09 食料品製造業	191	161	54	50	129	26	
10 飲料・たばこ・飼料製造業	20	13	11	8	6	4	
11 繊維工業	63	63	10	10	16	2	
12 木材・木製品製造業	14	14	8	8	0	1	
13 家具・装備品製造業	11	11	9	9	2	3	
14 パルプ・紙・紙加工品製造業	62	58	13	13	10	1	
15 印刷・同関連業	54	54	17	17	9	2	
16 化学工業	95	84	50	44	16	5	
17 石油製品・石炭製品製造業	2	2	2	2	0	0	
18 プラスチック製品製造業	84	78	37	37	54	9	
19 ゴム製品製造業	8	8	2	2	2	0	
21 窯業・土石製品製造業	37	37	10	10	3	0	
22 鉄鋼業	35	35	11	11	5	1	
23 非鉄金属製造業	37	36	14	14	2	0	
24 金属製品製造業	301	278	96	90	66	17	
25 はん用機械器具製造業	104	104	30	30	17	5	
26 生産用機械器具製造業	139	135	30	29	16	6	
27 業務用機械器具製造業	4	3	4	4	0	1	
28 電子部品・デバイス・電子回路製造業	147	142	29	29	26	4	
29 電気機械器具製造業	50	50	19	19	12	8	
30 情報通信機械器具製造業	33	22	3	3	18	0	
31 輸送用機械器具製造業	24	24	14	14	4	1	
20, 32 その他の製造業	38	21	9	9	0	4	
F 電気・ガス・熱供給・水道業 (33~36)	2	1	1	1	1	0	
G 情報通信業 (37~41)	95	89	11	9	10	2	
(39 情報サービス業)	71	66	7	5	6	2	
H 運輸業, 郵便業 (42~49)	477	386	103	87	159	26	
I 卸売業, 小売業 (50~61)	1,531	1,493	174	169	1,008	73	
50~55 卸売業	283	279	59	56	122	15	
56~61 小売業	1,248	1,214	115	113	886	58	
(56 各種商品小売業)	253	239	17	17	215	12	
J 金融業, 保険業 (62~67)	40	39	5	4	11	5	
K 不動産業, 物品賃貸業 (68~70)	87	83	17	15	44	10	
L 学術研究, 専門・技術サービス業 (71~74)	140	136	39	35	55	16	
M 宿泊業, 飲食サービス業 (75~77)	524	509	56	54	336	40	
(76 飲食店)	344	337	33	31	223	26	
N 生活関連サービス業, 娯楽業 (78~80)	629	592	34	33	442	10	
O 教育, 学習支援業 (81, 82)	127	119	27	22	62	17	
P 医療, 福祉 (83~85)	1,722	1,625	309	290	835	135	
(83 医療業)	698	684	134	129	268	47	
(85 社会保険・社会福祉・介護事業)	1,021	938	173	159	566	88	
Q 複合サービス事業 (86, 87)	238	59	11	7	217	6	
R サービス業 (他に分類されないもの) (88~96)	855	743	121	114	468	56	
(91 職業紹介・労働者派遣業)	198	156	12	8	59	1	
(92 その他の事業サービス)	514	452	71	68	361	38	
S, T 公務・その他 (97, 98, 99)	293	141	88	42	244	78	
合 計	9,051	8,178	1,562	1,427	4,389	594	
事業 所規 模別	4人以下	1,290	1,199	178	169	741	80
	5~29人	3,881	3,682	698	649	1,683	292
	30~99人	2,409	2,154	422	375	1,226	143
	100~299人	899	784	175	154	453	56
	300~499人	283	101	37	33	212	10
500~999人	129	121	18	16	50	5	
1,000人以上	160	137	34	31	24	8	

(注) 全数はパートタイムを含む数値である。

## 6表 雇用保険関係

### 6の1 適用関係・一般給付関係

項 目 年月 安定所別		適用関係		一般求職者給付基本手当			
		月末現在 適用 事業所数 (所)	月末現在 被保険者数 (人)	離職票 交付枚数 (枚)	(基本分)		
					受給資格 決定件数 (件)	初回 受給者数 (人)	受給者 実人員 (人)
平成26年度計		19,789	351,075	27,796	12,681	9,867	42,116
平成27年度計		19,838	354,493	27,203	11,957	9,157	38,313
平成28年度計		19,920	362,104	25,689	11,303	8,377	34,864
平成28年 11月		19,851	360,086	1,709	729	716	2,926
12月		19,848	359,004	1,637	622	556	2,765
平成29年 1月		19,863	359,082	2,056	880	551	2,682
2月		19,894	360,219	1,846	767	617	2,561
3月		19,920	362,104	2,252	922	673	2,614
4月		19,939	364,697	4,525	1,576	639	2,471
5月		19,911	368,407	2,076	1,225	1,134	2,996
6月		19,835	370,745	1,865	898	629	2,918
7月		19,842	370,612	2,011	798	591	2,884
8月		19,858	370,174	2,129	895	928	3,143
9月		19,763	368,524	1,990	944	642	3,091
10月		19,761	368,516	2,238	902	578	2,956
11月		19,763	368,966	1,673	738	645	2,791
対前月 増減率(%)		0.0	0.1	▲ 25.2	▲ 18.2	11.6	▲ 5.6
対前年同月 増減率(%)		▲ 0.4	2.5	▲ 2.1	1.2	▲ 9.9	▲ 4.6
安定所別	富山	8,231	172,094	827	298	273	1,112
	高岡	5,034	94,633	453	185	168	686
	魚津	2,181	39,057	138	63	69	369
	砺波	2,363	36,181	135	93	57	298
	氷見	716	8,597	31	48	31	128
	滑川	1,238	18,404	89	51	47	198

(注) 1. 適用関係の年度計は年度末数値である。

2. 平成22年11月より富山運輸支局で決定、労働局で代行入力した件数を局計に含む。

3. 金額は四捨五入の関係で、合計と一致しないことがある。

項目 年月 安定所別		(基本分)				(延長分)		
		受給者実人員				支給金額 (千円)	訓練延長	個別延長
		30歳未満 の者(人)	30歳以上 45歳未満 の者(人)	45歳以上 60歳未満 の者(人)	60歳以上 の者(人)		受給者 実人員 (人)	受給者 実人員 (人)
平成26年度計		6,149	12,462	12,783	10,722	4,842,249	2,819	514
平成27年度計		5,351	11,421	11,934	9,607	4,457,581	2,351	260
平成28年度計		4,958	10,343	10,865	8,698	3,985,780	2,228	256
平成28年 11月		432	890	908	696	351,871	251	25
12月		410	816	862	677	297,397	191	26
平成29年 1月		401	790	844	647	325,878	186	25
2月		373	741	822	625	272,695	196	25
3月		386	724	871	633	312,223	205	23
4月		319	700	840	612	256,724	94	23
5月		359	883	978	776	343,300	101	17
6月		363	847	906	802	348,015	100	12
7月		362	830	890	802	319,574	150	10
8月		394	898	981	870	390,785	130	13
9月		381	865	989	856	358,493	206	10
10月		393	834	962	767	346,708	207	3
11月		369	793	908	721	339,972	217	2
対前月 増減率(%)		▲ 6.1	▲ 4.9	▲ 5.6	▲ 6.0	▲ 1.9	4.8	▲ 33.3
対前年同月 増減率(%)		▲ 14.6	▲ 10.9	0.0	3.6	▲ 3.4	▲ 13.5	▲ 92.0
安定所別	富山	147	330	368	267	141,295	85	0
	高岡	94	205	209	178	80,920	52	1
	魚津	37	96	131	105	45,228	20	0
	砺波	46	78	99	75	32,952	34	1
	氷見	22	26	39	41	14,945	13	0
	滑川	23	58	62	55	24,633	13	0

## 6の2 高齢求職者給付、短期特例給付、就職促進給付

項目		高齢求職者給付		短期特例給付		就職促進給付									
						就業手当		再就職手当		就業促進定着手当		常用就職支度手当		求職活動支援費	
		年月 安定所別	受給者数 (人)	支給金額 (千円)	受給者数 (人)	支給金額 (千円)	受給者 実人員 (人)	支給金額 (千円)	支給人員 (人)	支給金額 (千円)	支給人員 (人)	支給金額 (千円)	支給人員 (人)	支給金額 (千円)	支給人員 (人)
平成26年度計		2,288	481,109	1,576	320,816	225	9,772	4,135	1,281,232	681	123,853	149	14,783	—	—
平成27年度計		2,577	549,944	1,456	297,752	126	6,483	4,302	1,313,498	1,744	315,014	140	15,418	—	—
平成28年度計		2,443	519,688	1,336	274,587	80	3,695	4,229	1,315,517	1,429	258,174	127	12,622	—	—
平成28年 11月		176	35,936	6	1,253	6	372	372	112,778	145	25,178	6	688	—	—
12月		157	31,883	133	25,650	9	400	314	98,349	119	23,340	7	627	—	—
平成29年 1月		130	27,307	549	107,889	6	227	264	80,809	125	22,116	16	1,662	—	—
2月		219	47,008	562	120,020	3	195	231	81,459	122	22,659	12	1,181	—	—
3月		184	39,419	66	15,233	2	47	329	112,763	108	19,699	12	1,505	—	—
4月		274	59,065	14	3,178	2	25	225	82,801	105	18,182	4	415	8	89
5月		435	95,762	3	669	6	190	443	162,064	122	22,344	11	1,332	10	111
6月		210	45,296	3	591	8	398	477	185,097	128	21,030	3	372	13	172
7月		184	39,563	3	533	6	332	423	158,323	68	14,297	3	483	11	84
8月		207	40,841	0	0	4	184	425	153,394	89	15,808	3	503	5	35
9月		161	31,518	0	0	5	366	380	145,893	89	12,779	2	230	3	16
10月		201	39,792	2	460	5	171	419	147,929	126	18,676	3	468	3	48
11月		219	42,211	6	1,341	5	174	345	120,167	136	21,015	4	600	9	130
対前月 増減率(%)		9.0	6.1	200.0	191.5	0.0	1.8	▲ 17.7	▲ 18.8	7.9	12.5	33.3	28.2	200.0	170.8
対前年同月 増減率(%)		24.4	17.5	0.0	7.0	▲ 16.7	▲ 53.2	▲ 7.3	6.6	▲ 6.2	▲ 16.5	▲ 33.3	▲ 12.8	—	—
安定所別	富山	80	15,634	3	692	1	28	98	35,527	43	7,156	1	191	2	48
	高岡	69	13,314	1	241	1	34	112	37,658	44	6,282	1	177	6	61
	魚津	23	4,233	1	193	0	0	42	13,468	9	1,532	0	0	0	0
	砺波	19	3,747	1	215	2	65	45	16,550	20	3,264	2	232	0	0
	氷見	11	1,805	0	0	0	0	16	6,129	9	1,313	0	0	0	0
	滑川	17	3,478	0	0	1	47	32	10,836	11	1,468	0	0	1	21

6の3 産業別求職者給付状況(一般給付)

区 分 産 業 別		一般求職者給付基本手当					
		月末 被保険者数 (人)	離職票 交付枚数 (枚)	一般受給 資格決定 件数(件)	基本分 初回 受給者数 (人)	基本分 受給者 実人員(人)	基本分 支給金額 (千円)
A	農 業 , 林 業	1,327	1	1	2	5	583
B	漁 業	471	3	0	1	3	589
C	鉱 業 , 採 石 業 , 砂 利 採 取 業	361	2	0	0	0	0
D	建 設 業	24,985	86	32	29	126	17,420
E	製 造 業	116,804	404	177	140	647	86,757
製 造 業 中 分 類	食料品製造業	5,813	45	17	9	50	5,356
	飲料・たばこ・飼料製造業	947	4	0	0	5	680
	繊維工業	4,291	18	9	8	37	4,090
	木材・木製品製造業	1,363	4	4	1	12	1,769
	家具・装備品製造業	764	2	1	0	5	618
	パルプ・紙・紙加工品製造業	3,277	10	5	5	12	1,377
	印刷・同関連業	3,496	12	8	3	28	3,730
	化学工業	14,611	55	28	33	84	13,297
	石油製品・石炭製品製造業	109	0	0	0	3	608
	プラスチック製品製造業	5,685	20	7	7	34	4,210
	ゴム製品製造業	789	1	0	0	1	64
	なめし革・同製品・毛皮製造業	147	1	0	1	1	123
	窯業・土石製品製造業	2,393	13	4	7	17	2,678
	鉄鋼業	2,661	9	3	4	11	1,425
	非鉄金属製造業	3,835	14	5	2	21	2,445
	金属製品製造業	23,324	83	34	25	110	14,325
	はん用機械器具製造業	4,312	13	8	1	12	1,702
	生産用機械器具製造業	11,083	24	11	9	43	5,923
	業務用機械器具製造業	640	2	1	1	9	1,087
	電子部品・デバイス・電子回路製造業	781	3	3	1	9	1,835
電気機械器具製造業	13,671	33	10	14	61	7,279	
情報通信機械器具製造業	296	0	0	0	2	196	
輸送用機械器具製造業	6,567	24	13	4	53	7,964	
その他の製造業	5,949	14	6	5	27	3,975	
F	電 気 ・ ガ ス ・ 熱 供 給 ・ 水 道 業	6,562	8	2	5	10	1,348
G	情 報 通 信 業	6,597	22	13	14	59	9,233
H	運 輸 業 , 郵 便 業	21,550	123	60	32	150	18,572
I	卸 売 業 , 小 売 業	41,503	271	153	127	518	55,986
J	金 融 業 , 保 険 業	11,037	55	26	28	110	13,432
K	不 動 産 業 , 物 品 賃 貸 業	2,386	19	13	13	38	4,392
L	学 術 研 究 , 専 門 ・ 技 術 サ ー ビ ス 業	6,927	33	19	13	74	10,086
M	宿 泊 業 , 飲 食 サ ー ビ ス 業	7,713	79	31	25	95	10,739
N	生 活 関 連 サ ー ビ ス 業 , 娯 楽 業	6,902	43	22	18	78	8,744
O	教 育 , 学 習 支 援 業	7,227	23	7	9	64	7,456
P	医 療 , 福 祉	45,474	234	87	90	383	45,495
Q	複 合 サ ー ビ ス 事 業	4,618	23	6	10	43	6,095
R	サ ー ビ ス 業	24,984	200	77	73	304	35,444
S	公 務	5,743	44	12	14	79	6,969
T	分 類 不 能	99	0	0	2	5	633
	合 計	343,270	1,673	738	645	2,791	339,972

(高年齢)

区 分 産 業 別		高年齢求職者給付				
		月末 被保険者数 (人)	離職票 交付枚数 (枚)	受給資格 決定件数 (件)	受給者数 (人)	支給金額 (千円)
A	農 業 , 林 業	162	2	2	1	199
B	漁 業	103	0	0	0	0
C	鉱 業 , 採 石 業 , 砂 利 採 取 業	64	1	1	1	295
D	建 設 業	2,450	13	10	8	1,903
E	製 造 業	4,978	60	52	60	13,039
製 造 業 中 分 類	食料品製造業	918	5	7	8	1,331
	飲料・たばこ・飼料製造業	48	0	0	0	0
	繊維工業	381	3	2	4	696
	木材・木製品製造業	150	1	1	0	0
	家具・装備品製造業	94	2	1	1	221
	パルプ・紙・紙加工品製造業	119	4	0	1	135
	印刷・同関連業	104	0	1	0	0
	化学工業	276	10	8	11	2,840
	石油製品・石炭製品製造業	8	0	0	0	0
	プラスチック製品製造業	175	2	1	2	495
	ゴム製品製造業	26	0	0	0	0
	なめし革・同製品・毛皮製造業	4	0	0	0	0
	窯業・土石製品製造業	169	1	0	0	0
	鉄鋼業	137	3	4	1	185
	非鉄金属製造業	184	3	4	2	551
	金属製品製造業	944	9	9	10	1,883
	はん用機械器具製造業	210	1	0	1	249
	生産用機械器具製造業	443	6	4	4	1,031
	業務用機械器具製造業	20	0	1	2	445
	電子部品・デバイス・電子回路製造業	10	0	0	0	0
電気機械器具製造業	247	5	5	3	660	
情報通信機械器具製造業	14	0	0	0	0	
輸送用機械器具製造業	150	4	3	5	1,254	
その他の製造業	147	1	1	5	1,064	
F	電 気 ・ ガ ス ・ 熱 供 給 ・ 水 道 業	34	0	0	0	0
G	情 報 通 信 業	73	3	0	0	0
H	運 輸 業 , 郵 便 業	1,808	25	26	24	4,987
I	卸 売 業 , 小 売 業	3,568	35	33	48	7,922
J	金 融 業 , 保 険 業	286	8	5	6	1,500
K	不 動 産 業 , 物 品 賃 貸 業	277	4	1	2	402
L	学 術 研 究 , 専 門 ・ 技 術 サ ー ビ ス 業	344	1	4	3	513
M	宿 泊 業 , 飲 食 サ ー ビ ス 業	1,186	11	13	7	1,080
N	生 活 関 連 サ ー ビ ス 業 , 娯 楽 業	550	4	2	3	312
O	教 育 , 学 習 支 援 業	359	3	1	3	688
P	医 療 , 福 祉	3,513	26	22	24	4,068
Q	複 合 サ ー ビ ス 事 業	209	2	0	1	187
R	サ ー ビ ス 業	3,459	25	22	20	3,807
S	公 務	884	13	5	8	1,310
T	分 類 不 能	8	0	0	0	0
	合 計	24,315	236	199	219	42,211



## (短期特例)

産 業 別	区 分	短期特例給付				
		月末 被保険者数 (人)	離職票 交付枚数 (枚)	受給資格 決定件数 (件)	受給者数 (人)	支給金額 (千円)
A	農 業 , 林 業	98	2	2	1	215
B	漁 業	0	0	0	0	0
C	鉱 業 , 採 石 業 , 砂 利 採 取 業	3	0	0	0	0
D	建 設 業	622	20	8	0	0
E	製 造 業	28	1	0	0	0
製 造 業 中 分 類	食料品製造業	0	1	0	0	0
	飲料・たばこ・飼料製造業	13	0	0	0	0
	繊維工業	0	0	0	0	0
	木材・木製品製造業	2	0	0	0	0
	家具・装備品製造業	4	0	0	0	0
	パルプ・紙・紙加工品製造業	0	0	0	0	0
	印刷・同関連業	0	0	0	0	0
	化学工業	0	0	0	0	0
	石油製品・石炭製品製造業	0	0	0	0	0
	プラスチック製品製造業	0	0	0	0	0
	ゴム製品製造業	0	0	0	0	0
	なめし革・同製品・毛皮製造業	0	0	0	0	0
	窯業・土石製品製造業	8	0	0	0	0
	鉄鋼業	0	0	0	0	0
	非鉄金属製造業	0	0	0	0	0
	金属製品製造業	1	0	0	0	0
	はん用機械器具製造業	0	0	0	0	0
	生産用機械器具製造業	0	0	0	0	0
	業務用機械器具製造業	0	0	0	0	0
	電子部品・デバイス・電子回路製造業	0	0	0	0	0
	電気機械器具製造業	0	0	0	0	0
情報通信機械器具製造業	0	0	0	0	0	
輸送用機械器具製造業	0	0	0	0	0	
その他の製造業	0	0	0	0	0	
F	電 気 ・ ガ ス ・ 熱 供 給 ・ 水 道 業	0	0	0	0	0
G	情 報 通 信 業	0	0	0	0	0
H	運 輸 業 , 郵 便 業	42	54	7	1	193
I	卸 売 業 , 小 売 業	11	0	0	0	0
J	金 融 業 , 保 険 業	0	0	0	0	0
K	不 動 産 業 , 物 品 賃 貸 業	9	13	4	1	207
L	学 術 研 究 , 専 門 ・ 技 術 サ ー ビ ス 業	13	0	0	0	0
M	宿 泊 業 , 飲 食 サ ー ビ ス 業	61	129	15	3	726
N	生 活 関 連 サ ー ビ ス 業 , 娯 楽 業	360	0	1	0	0
O	教 育 , 学 習 支 援 業	0	0	0	0	0
P	医 療 , 福 祉	13	0	0	0	0
Q	複 合 サ ー ビ ス 事 業	45	4	4	0	0
R	サ ー ビ ス 業	63	0	0	0	0
S	公 務	13	3	3	0	0
T	分 類 不 能	0	0	0	0	0
	合 計	1,381	226	44	6	1,341

## 7表 障害者職業紹介状況

### 月別・安定所別職業紹介状況

項目 区分	新規求職 申込件数		就職件数		新規 登録者数		月(年度)末現在登録者数 (人)								
	(件)		(件)		(人)		登録者全数		有効求職者		就業中の者		保留中の者		
	身体	知的等	身体	知的等	身体	知的等	身体	知的等	身体	知的等	身体	知的等	身体	知的等	
平成26年度計	566	1,044	333	757	275	597	3,634	3,927	972	1,251	2,616	2,626	46	50	
平成27年度計	497	1,153	323	826	252	584	3,566	4,391	980	1,412	2,547	2,929	39	50	
平成28年度計	471	1,141	292	867	215	559	3,330	4,689	660	1,249	2,565	3,344	105	96	
平成28年 11月	32	82	33	83	15	33	3,427	4,677	728	1,302	2,535	3,228	164	147	
12月	34	95	18	81	16	58	3,409	4,718	683	1,259	2,546	3,283	180	176	
平成29年 1月	33	76	23	58	14	38	3,423	4,733	680	1,268	2,563	3,290	180	175	
2月	36	86	22	85	10	32	3,397	4,725	654	1,239	2,566	3,312	177	174	
3月	33	98	21	85	12	41	3,330	4,689	660	1,249	2,565	3,344	105	96	
4月	45	98	20	79	20	42	3,348	4,729	675	1,265	2,568	3,366	105	98	
5月	52	91	24	70	21	46	3,371	4,770	709	1,296	2,557	3,379	105	95	
6月	44	71	29	75	26	27	3,398	4,794	716	1,226	2,577	3,474	105	94	
7月	36	106	28	52	18	51	3,414	4,841	722	1,276	2,587	3,471	105	94	
8月	41	145	13	55	19	94	3,420	4,929	711	1,342	2,599	3,492	110	95	
9月	47	131	25	63	18	76	3,426	4,996	714	1,394	2,602	3,500	110	102	
10月	45	93	45	80	19	44	3,446	5,036	713	1,418	2,623	3,515	110	103	
11月	36	83	30	66	15	30	3,455	5,054	710	1,399	2,633	3,553	112	102	
対前月 増減率(%)	▲ 20.0	▲ 10.8	▲ 33.3	▲ 17.5	▲ 21.1	▲ 31.8	0.3	0.4	▲ 0.4	▲ 1.3	0.4	1.1	1.8	▲ 1.0	
対前年同月 増減率(%)	12.5	1.2	▲ 9.1	▲ 20.5	0.0	▲ 9.1	0.8	8.1	▲ 2.5	7.5	3.9	10.1	▲ 31.7	▲ 30.6	
安定所別	富山	12	29	13	26	7	7	1,459	2,124	304	638	1,075	1,428	80	58
	高岡	4	12	6	17	1	7	767	1,316	149	331	615	983	3	2
	魚津	6	9	3	3	2	6	433	463	98	126	307	305	28	32
	砺波	7	19	4	12	3	5	424	656	71	145	352	506	1	5
	氷見	4	5	1	3	2	3	140	192	15	43	125	149	0	0
	滑川	3	9	3	5	0	2	232	303	73	116	159	182	0	5

(注) 1.月(年度)末現在登録者数の年度欄は、年度末(3月末)登録者数である。

2.知的等は知的障害者・精神障害者・発達障害者・難病疾患患者・その他の合計数である。

8表 新規高等学校卒業者の求人・求職・内定状況

		7月末	8月末	9月末	10月末	11月末	12月末	1月末	2月末	3月末
平成20年度	求人数(人)	2,679	2,822	2,900	2,974	2,985	3,004	3,017	3,027	3,031
	就職希望者数(人)	2,022	2,004	1,865	1,848	1,840	1,843	1,838	1,821	1,812
	就職内定者数(人)	0	0	1,224	1,520	1,625	1,673	1,719	1,757	1,779
	未内定者数(人)	2,022	2,004	641	328	215	170	119	64	33
	求人倍率(倍)	1.32	1.41	1.55	1.61	1.62	1.63	1.64	1.66	1.67
	就職内定率(%)	0.0	0.0	65.6	82.3	88.3	90.8	93.5	96.5	98.2
平成21年度	求人数(人)	1,345	1,510	1,607	1,693	1,780	1,843	1,936	1,958	1,965
	就職希望者数(人)	1,849	1,797	1,643	1,618	1,607	1,599	1,576	1,553	1,546
	就職内定者数(人)	0	0	814	1,183	1,322	1,397	1,441	1,491	1,521
	未内定者数(人)	1,849	1,797	829	435	285	202	135	62	25
	求人倍率(倍)	0.73	0.84	0.98	1.05	1.11	1.15	1.23	1.26	1.27
	就職内定率(%)	0.0	0.0	49.5	73.1	82.3	87.4	91.4	96.0	98.4
平成22年度	求人数(人)	1,334	1,572	1,693	1,839	1,940	2,012	2,119	2,157	2,169
	就職希望者数(人)	1,836	1,808	1,641	1,635	1,645	1,642	1,644	1,645	1,641
	就職内定者数(人)	0	0	979	1,290	1,430	1,495	1,567	1,597	1,619
	未内定者数(人)	1,836	1,808	662	345	215	147	77	48	22
	求人倍率(倍)	0.73	0.87	1.03	1.12	1.18	1.23	1.29	1.31	1.32
	就職内定率(%)	0.0	0.0	59.7	78.9	86.9	91.0	95.3	97.1	98.7
平成23年度	求人数(人)	1,705	1,958	2,096	2,199	2,259	2,308	2,382	2,417	2,420
	就職希望者数(人)	1,893	1,856	1,733	1,731	1,728	1,724	1,712	1,717	1,700
	就職内定者数(人)	0	0	1,078	1,373	1,507	1,594	1,624	1,670	1,687
	未内定者数(人)	1,893	1,856	655	358	221	130	88	47	13
	求人倍率(倍)	0.90	1.05	1.21	1.27	1.31	1.34	1.39	1.41	1.42
	就職内定率(%)	0.0	0.0	62.2	79.3	87.2	92.5	94.9	97.3	99.2
平成24年度	求人数(人)	2,180	2,412	2,519	2,591	2,642	2,681	2,701	2,733	2,740
	就職希望者数(人)	2,071	2,026	1,890	1,864	1,862	1,859	1,850	1,844	1,836
	就職内定者数(人)	0	0	1,204	1,525	1,640	1,709	1,752	1,799	1,827
	未内定者数(人)	2,071	2,026	686	339	222	150	98	45	9
	求人倍率(倍)	1.05	1.19	1.33	1.39	1.42	1.44	1.46	1.48	1.49
	就職内定率(%)	0.0	0.0	63.7	81.8	88.1	91.9	94.7	97.6	99.5
平成25年度	求人数(人)	2,296	2,500	2,687	2,827	2,888	2,928	2,969	3,004	3,008
	就職希望者数(人)	2,097	2,084	1,977	1,944	1,942	1,932	1,917	1,931	1,907
	就職内定者数(人)	0	0	1,313	1,641	1,742	1,818	1,846	1,876	1,897
	未内定者数(人)	2,097	2,084	664	303	200	114	71	55	10
	求人倍率(倍)	1.09	1.20	1.36	1.45	1.49	1.52	1.55	1.56	1.58
	就職内定率(%)	0.0	0.0	66.4	84.4	89.7	94.1	96.3	97.2	99.5
平成26年度	求人数(人)	3,034	3,213	3,351	3,478	3,516	3,556	3,588	3,603	3,605
	就職希望者数(人)	2,115	2,089	1,972	1,980	2,001	2,008	2,005	2,001	1,995
	就職内定者数(人)	0	0	1,410	1,764	1,859	1,918	1,939	1,963	1,993
	未内定者数(人)	2,115	2,089	562	216	142	90	66	38	2
	求人倍率(倍)	1.43	1.54	1.70	1.76	1.76	1.77	1.79	1.80	1.81
	就職内定率(%)	0.0	0.0	71.5	89.1	92.9	95.5	96.7	98.1	99.9
平成27年度	求人数(人)	3,680	3,891	4,059	4,151	4,184	4,220	4,253	4,268	4,275
	就職希望者数(人)	2,121	2,116	2,007	1,997	2,015	2,002	2,001	2,002	2,008
	就職内定者数(人)	0	0	1,472	1,778	1,875	1,910	1,930	1,964	2,006
	未内定者数(人)	2,121	2,116	535	219	140	92	71	38	2
	求人倍率(倍)	1.74	1.84	2.02	2.08	2.08	2.11	2.13	2.13	2.13
	就職内定率(%)	0.0	0.0	73.3	89.0	93.1	95.4	96.5	98.1	99.9
平成28年度	求人数(人)	4,084	4,263	4,387	4,443	4,470	4,483	4,507	4,518	4,530
	就職希望者数(人)	2,051	2,041	1,997	1,994	2,009	2,008	1,998	2,001	2,002
	就職内定者数(人)	0	0	1,559	1,770	1,848	1,893	1,929	1,970	2,000
	未内定者数(人)	2,051	2,041	438	224	161	115	69	31	2
	求人倍率(倍)	1.99	2.09	2.20	2.23	2.22	2.23	2.26	2.26	2.26
	就職内定率(%)	0.0	0.0	78.1	88.8	92.0	94.3	96.5	98.5	99.9
平成29年度	求人数(人)	4,748	4,879	4,971	5,062	5,073				
	就職希望者数(人)	2,083	2,067	1,979	1,981	1,977				
	就職内定者数(人)	0	0	1,530	1,758	1,812				
	未内定者数(人)	2,083	2,067	449	223	165				
	求人倍率(倍)	2.28	2.36	2.51	2.56	2.57				
	就職内定率(%)	0.0	0.0	77.3	88.7	91.7				

## 9表 企業人員整理状況(5人以上の整理に係るもの)

### 1. 月別状況

項目	月別 年度別	4	5	6	7	8	9	10	11	12	1	2	3	合計
		月	月	月	月	月	月	月	月	月	月	月	月	
事業所数	20年度	22	12	18	13	10	19	15	12	22	41	51	55	290
	21年度	29	23	24	15	17	11	12	10	13	2	11	16	183
	22年度	12	1	13	7	12	6	7	3	8	7	7	13	96
	23年度	7	11	6	4	7	11	2	1	5	8	18	10	90
	24年度	15	7	5	5	5	6	15	9	8	8	5	5	93
	25年度	11	6	5	17	6	3	7	4	5	6	5	7	82
	26年度	3	8	3	3	6	6	3	2	1	3	5	7	50
	27年度	10	2	4	6	2	3	2	6	4	5	4	3	51
	28年度	2	3	4	5	6	4	2	6	1	8	10	9	60
	29年度	2	1	6	1	5	5	3	6					29
整理人員(人)	20年度	300	153	253	229	189	293	216	231	638	844	1,402	1,047	5,795
	21年度	653	449	1,044	181	320	205	252	162	276	17	276	203	4,038
	22年度	117	22	183	89	206	63	108	35	137	107	55	289	1,411
	23年度	88	124	49	48	123	246	13	11	38	115	424	122	1,401
	24年度	220	223	39	52	321	95	402	114	69	96	100	48	1,779
	25年度	139	111	143	205	58	54	98	28	38	96	62	95	1,127
	26年度	41	329	45	28	130	138	45	23	8	27	65	217	1,096
	27年度	220	48	63	63	25	32	22	162	32	75	29	26	797
	28年度	15	142	23	94	51	61	14	67	6	61	281	136	951
	29年度	16	7	59	11	73	106	27	67					366

### 2. 産業別、規模別状況(11月)

産業別	区分	事業所数	事業所規模					整理形態			整理人員			
			1000人以上	500人 5 999人	300人 5 499人	100人 5 299人	30人 5 99人	29人以下	倒産	廃止	縮小	計	常用	臨時
A, B	農, 林, 漁業	0										0		
C	鉱業, 採石業, 砂利採取業	0										0		
D	建設業	0										0		
E	製造業	0	0	0	0	0	0	0	0	0	0	0	0	0
	食料品製造業	0										0		
	繊維工業	0										0		
	化学工業	0										0		
	プラスチック製品製造業	0										0		
	鉄鋼業	0										0		
	金属製品製造業	0										0		
	はん用機械器具製造業	0										0		
	電子部品・デバイス・電子回路製造業	0										0		
	電気機械器具製造業	0										0		
	情報通信機械器具製造業	0										0		
	輸送用機械器具製造業	0										0		
	その他の製造業	0										0		
F	電気・ガス・熱供給・水道業	0										0		
G	情報通信業	0										0		
H	運輸業, 郵便業	0										0		
I	卸売業, 小売業	5						5		5		62	43	19
J	金融業, 保険業	0										0		
K	不動産業, 物品賃貸業	0										0		
L	学術研究, 専門・技術サービス業	0										0		
M	宿泊業, 飲食サービス業	0										0		
N	生活関連サービス業, 娯楽業	0										0		
O	教育, 学習支援業	0										0		
P	医療, 福祉	0										0		
Q	複合サービス事業	0										0		
R	サービス業	1						1	1			5	5	
その他		0										0		
	合計	6	0	0	0	0	0	6	1	5	0	67	48	19

---

---

# 富山労働局

## 労働市場月報（平成29年11月）

**発行者** 富山労働局職業安定部職業安定課  
**所在地** 富山市神通本町1丁目5番5号  
電話 (076) 432-2782  
内線 608

『労働市場月報』は、富山労働局ホームページ  
「事例・統計情報／職業紹介状況」に掲載しております。

(<http://toyama-roudoukyoku.site.mhlw.go.jp/>)

---

---