

平成30年1月30日

【担当】

富山労働局職業安定部職業安定課

課長 山崎 英治

課長補佐 東井 勇一

地方職業指導官 加藤 弘之

電話 076(432)2782

報道関係者 各位

## 平成30年3月新規大学等卒業予定者の 内定状況(12月末現在)について

富山労働局では、平成29年12月末現在の平成30年3月大学等卒業予定者の内定状況を取りまとめましたので、概要を公表いたします。

大学等の内定率は、89.5%と前年度同期比6.5ポイント増。

ハローワークでは、ジョブサポーターが中心となって各学校と連携し新卒者の就職支援を進めています。

引き続き各学校と連携して、未内定者に対する就職支援に努めてまいります。

※この調査は、富山労働局管内の大学、短大、高専、専修学校、能力開発校22校から12月末現在の内定状況を報告してもらい、取りまとめたものです。

(参考) 高校卒業予定者のハローワーク求人に係る内定状況について (平成29年12月末現在)

高校卒業予定者の内定状況については、政府の公式見解として今年度から文科省の集計結果を用いることになりましたので、参考として公表するものです。(文科省が集計する調査対象(※)とは内容が異なっておりますのでご注意ください。)

なお、富山県内の高校卒業予定者の公式な内定状況については、文科省の12月末、3月末現在の内定状況の公表にあわせて、富山県教育委員会から公表される予定です。

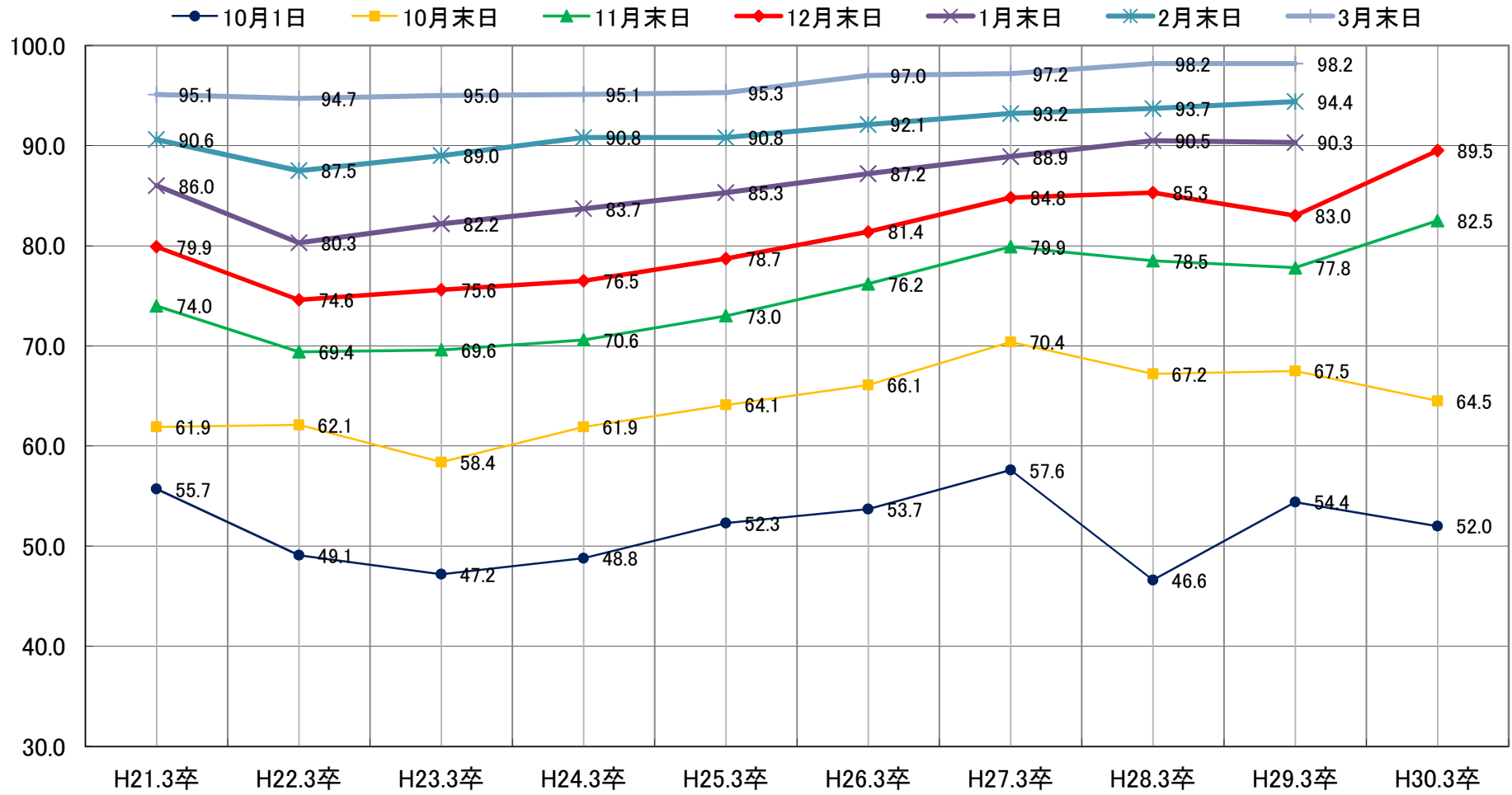
○求人倍率…2.58倍 (前年同期比0.35ポイント増)

○内定率…94.7% (前年同期比0.4ポイント増)

※調査対象

	特別支援学校及び高等学校専攻科の生徒	公務員希望者及び縁故就職
厚労省	含む	含まない
文科省	含まない	含む

## 新規大学等卒業予定者の就職内定率の推移



## 新規大学等卒業者の内定状況

富山労働局職業安定課

	10月1日	10月末	11月末	12月末	1月末	2月末	3月末
平成11年度	45.9	48.6	55.9	61.2	69.1	77.4	87.3
平成12年度	44.7	51.6	59.6	66.5	73.7	81.1	90.1
平成13年度	50.3	58.7	65.6	70.5	77.3	84.1	89.3
平成14年度	48.0	56.0	64.8	70.2	76.4	84.1	90.9
平成15年度	44.3	54.6	62.3	70.3	78.2	84.8	92.1
平成16年度	43.6	56.7	65.9	71.3	80.1	86.1	93.0
平成17年度	46.4	59.9	69.0	75.4	81.1	88.7	94.5
平成18年度	45.3	61.1	71.1	76.3	83.0	89.3	95.1
平成19年度	54.1	64.1	72.0	78.6	85.4	91.6	95.4
平成20年度	55.7	65.0	74.0	79.9	86.0	90.6	95.1
平成21年度	49.1	62.1	69.4	74.6	80.3	87.5	94.7
平成22年度	47.2	58.4	69.6	75.6	82.2	89.0	95.0
平成23年度	48.8	61.9	70.6	76.5	83.7	89.7	95.1
平成24年度	52.3	64.1	73.0	78.7	85.3	90.8	95.3
平成25年度	53.7	66.1	76.2	81.4	87.2	92.1	97.0
平成26年度	57.6	70.4	79.9	84.8	88.9	93.2	97.2
平成27年度	46.6	67.2	78.5	85.3	90.5	93.7	98.2
平成28年度	54.4	67.5	77.8	83.0	90.3	94.4	98.2
平成29年度	52.0	64.5	82.5	89.5			

就職内定率(%)

# 新規高等学校卒業者の求人・内定状況

富山労働局職業安定課

		9月末	10月末	11月末	12月末	1月末	2月末	3月末
平成11年度	求人倍率（倍）	1.16	1.30	1.36	1.39	1.45	1.49	1.55
	就職内定率（％）	50.5	71.6	80.3	86.0	89.5	93.2	98.1
平成12年度	求人倍率（倍）	1.31	1.37	1.39	1.43	1.49	1.50	1.56
	就職内定率（％）	54.3	77.5	82.8	87.3	91.2	94.5	97.5
平成13年度	求人倍率（倍）	1.11	1.19	1.27	1.30	1.34	1.37	1.39
	就職内定率（％）	46.3	72.0	80.3	84.6	89.8	94.2	97.1
平成14年度	求人倍率（倍）	0.88	0.98	1.06	1.11	1.17	1.20	1.23
	就職内定率（％）	42.5	69.0	78.4	86.0	89.4	93.2	97.3
平成15年度	求人倍率（倍）	0.95	1.05	1.07	1.12	1.16	1.18	1.21
	就職内定率（％）	44.6	71.3	77.9	86.1	90.1	94.0	97.2
平成16年度	求人倍率（倍）	1.30	1.38	1.42	1.45	1.53	1.55	1.59
	就職内定率（％）	49.5	75.6	83.0	88.8	92.2	94.9	98.3
平成17年度	求人倍率（倍）	1.55	1.64	1.66	1.69	1.70	1.72	1.75
	就職内定率（％）	63.0	81.4	86.7	90.7	93.8	97.0	98.8
平成18年度	求人倍率（倍）	1.65	1.69	1.71	1.71	1.73	1.76	1.79
	就職内定率（％）	59.6	82.6	87.3	91.9	94.0	97.5	99.0
平成19年度	求人倍率（倍）	1.84	1.90	1.92	1.94	1.95	1.97	1.98
	就職内定率（％）	62.6	82.4	88.6	93.0	95.1	97.9	98.8
平成20年度	求人倍率（倍）	1.55	1.61	1.62	1.63	1.64	1.66	1.67
	就職内定率（％）	65.6	82.3	88.3	90.8	93.5	96.5	98.2
平成21年度	求人倍率（倍）	0.98	1.05	1.11	1.15	1.23	1.26	1.27
	就職内定率（％）	49.5	73.1	82.3	87.4	91.4	96.0	98.4
平成22年度	求人倍率（倍）	1.03	1.12	1.18	1.23	1.29	1.31	1.32
	就職内定率（％）	59.7	78.9	86.9	91.0	95.3	97.1	98.7
平成23年度	求人倍率（倍）	1.21	1.27	1.31	1.34	1.39	1.41	1.42
	就職内定率（％）	62.2	79.3	87.2	92.5	94.9	97.3	99.2
平成24年度	求人倍率（倍）	1.33	1.39	1.42	1.44	1.46	1.48	1.49
	就職内定率（％）	63.7	81.8	88.1	91.9	94.7	97.6	99.5
平成25年度	求人倍率（倍）	1.36	1.45	1.49	1.52	1.55	1.56	1.58
	就職内定率（％）	66.4	84.4	89.7	94.1	96.3	97.2	99.5
平成26年度	求人倍率（倍）	1.70	1.76	1.76	1.77	1.79	1.80	1.81
	就職内定率（％）	71.5	89.1	92.9	95.5	96.7	98.1	99.9
平成27年度	求人倍率（倍）	2.02	2.08	2.08	2.11	2.13	2.13	2.13
	就職内定率（％）	73.3	89.0	93.1	95.4	96.5	98.1	99.9
平成28年度	求人倍率（倍）	2.20	2.23	2.22	2.23	2.26	2.26	2.26
	就職内定率（％）	78.1	88.8	92.0	94.3	96.5	98.5	99.9
平成29年度	求人倍率（倍）	2.51	2.56	2.57	2.58			
	就職内定率（％）	77.3	88.7	91.7	94.7			