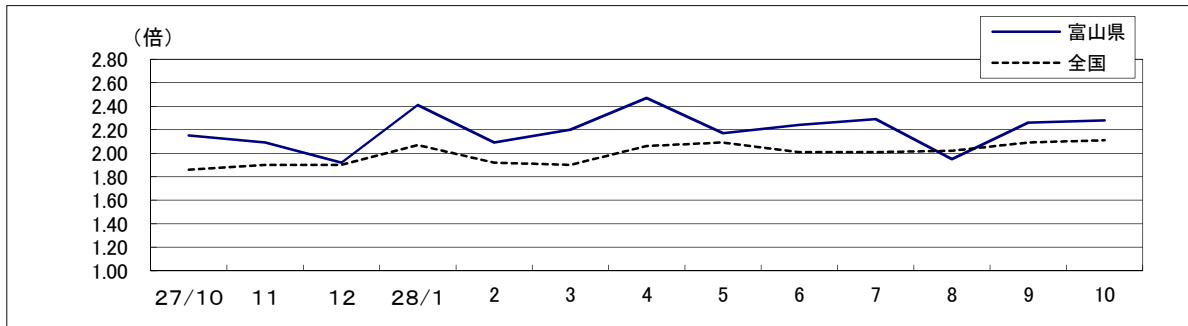


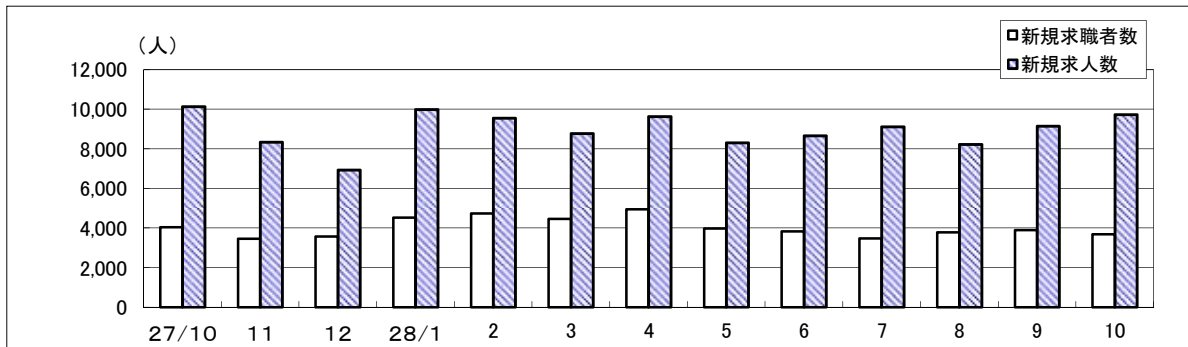
労働市場月報

平成28年10月

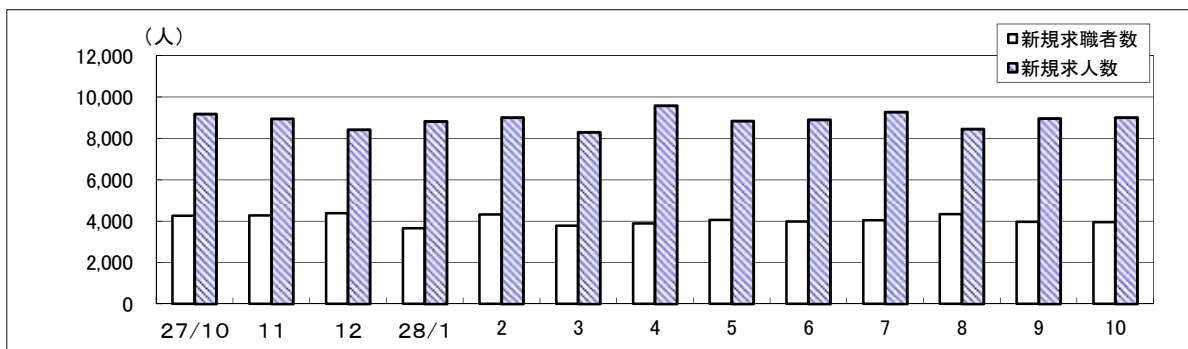
新規求人倍率（季節調整値）の推移（富山県、全国）



富山県の新規求職者数・求人数の推移（原数値）



富山県の新規求職者数・求人数の推移（季節調整値）



富山労働局職業安定部職業安定課

目 次

労働市場の動向	1～2 ページ
1表 一般職業紹介状況	
1-1 パートタイムを含み、新規学卒を除く	3～4 ページ
1-2 パートタイム・新規学卒を除く	5～6 ページ
2表 中高年齢者職業紹介状況	7 ページ
3表 若年者（35歳未満）職業紹介状況	8 ページ
4表 一般パートタイム職業紹介状況	9 ページ
5表 産業別、規模別新規求人・充足状況	10 ページ
6表 雇用保険関係	
6-1 適用関係・一般給付関係	11～12 ページ
6-2 高年齢求職者給付、短期特例給付、就職促進給付	13 ページ
6-3 産業別求職者給付状況（一般給付、高年齢、短期特例）	14～16 ページ
7表 障害者職業紹介状況	17 ページ
8表 新規高等学校卒業者の求人・求職・内定状況	18 ページ
9表 企業人員整理状況	19 ページ

労働市場の動向（10月）

10月の労働市場の動きをみると、有効求人数（季節調整値）は前月比で1.3%増加となり、有効求職者数（季節調整値）は前月比で0.2%減少しました。

この結果、有効求人倍率（季節調整値）は1.63倍となり、前月を0.02ポイント上回りました。

また、正社員の有効求人倍率は1.18倍となり、前年同月を0.09ポイント上回りました。

新規求人数（原数値）は前年同月比、2ヶ月ぶりで減少し、有効求人数（原数値）は、8ヶ月連続で増加しました。

新規求職申込件数（原数値）は前年同月比、3ヶ月ぶりで減少し、有効求職者数（原数値）は45ヶ月連続で減少しました。

雇用情勢は改善が続いている。

◎ 一般職業紹介状況

1. 新規求人数（原数値）は前年同月比で4.0%減少しました。

主要産業別では、製造業（3.7%）、生活関連サービス業、娯楽業（5.4%）等で増加し、建設業（▲6.7%）、運輸業、郵便業（▲11.8%）、卸売業、小売業（▲4.7%）、宿泊業、飲食サービス業（▲4.4%）、医療、福祉（▲9.4%）、サービス業（▲8.5%）等で減少しました。

製造業の主な業種では繊維工業（85.5%）、パルプ・紙・紙加工品（40.5%）、非鉄金属（147.1%）、はん用機械器具（42.6%）、電子部品・デバイス・電子回路（23.3%）、電気機械器具（74.4%）、情報通信機械器具（4.2%）等で増加し、食料品（▲5.2%）、印刷・同関連業（▲2.6%）、化学工業（▲2.7%）、プラスチック製品（▲12.7%）、窯業・土石製品（▲6.7%）、金属製品（▲5.0%）、生産用機械器具（▲3.4%）、輸送用機械器具（▲16.5%）等で減少しました。

求人の内訳をみると、前年同月比で一般が3.6%減少、パートは4.6%減少しました。

パート求人の全体に占める割合は43.5%で前年同月を0.3ポイント下回りました。

2. 新規求職申込件数（原数値）は前年同月比で9.1%減少しました。

また、常用新規求職者を理由別にみると、前年同月比、在職者（▲4.9%）、自己都合離職者（▲6.9%）事業主都合等離職者（▲8.2%）、定年等離職者（▲29.2%）、無業者（▲19.7%）とすべての理由で減少しました。

なお、パートタイムの新規求職申込件数は前年同月比で10.9%減少しました。

雇用保険受給資格決定件数は前年同月比で7.6%減少しました。

3. 就職件数は前年同月比で10.0%減少しました。就職率は45.9%となり、前年同月を0.4ポイント下回りました。

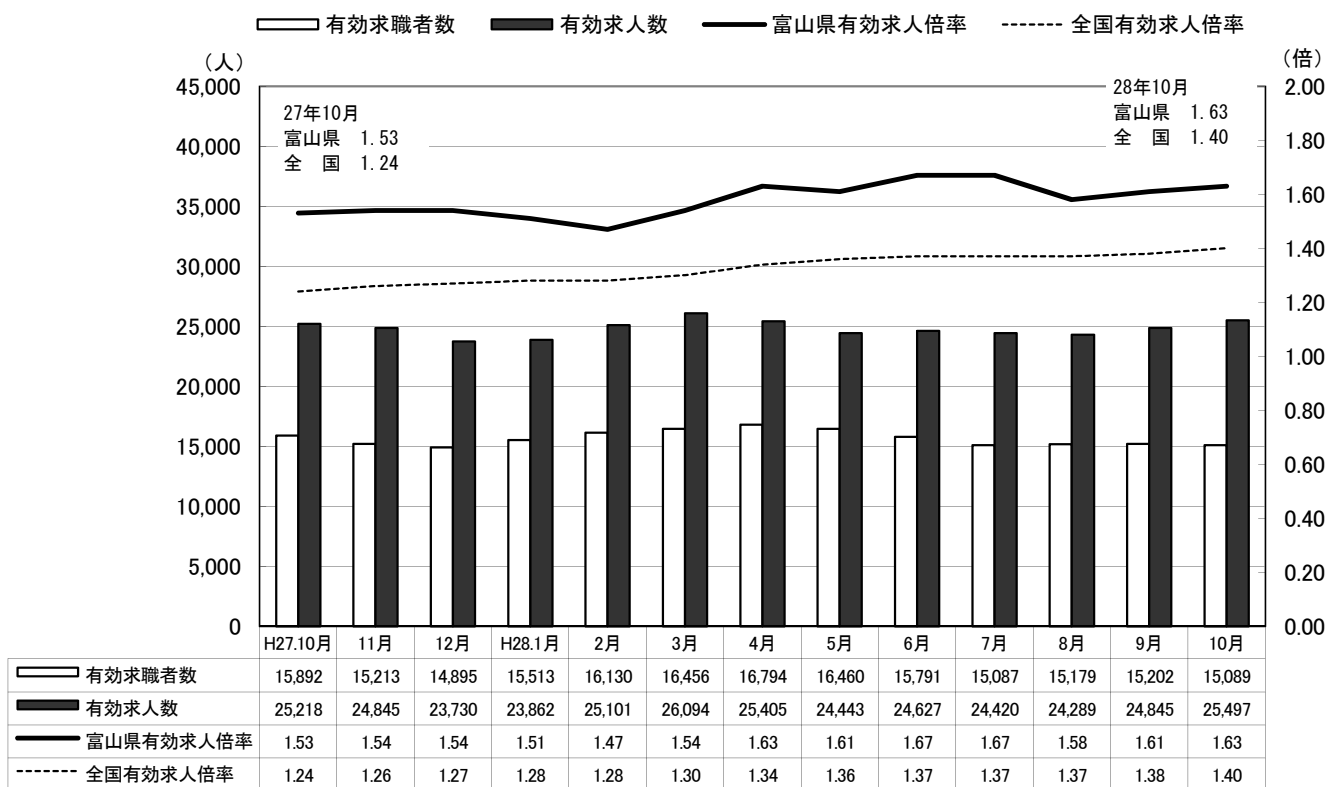
今月の労働市場指標

		28年10月	28年9月	27年10月
有効求人 倍率 (季調値)	全国(倍)	1.40	1.38	1.24
	富山県(倍)	1.63	1.61	1.53
	全国での順位	8	9	6
新規求人数(人)		9,737	9,149	10,144
月間有効求人数(人)		25,497	24,845	25,218
新規求職申込件数(件)		3,677	3,890	4,044
月間有効求職者数(人)		15,089	15,202	15,892
雇用保険受給者実人員(人)		3,001	3,214	3,212

完全 失業率	全国	(28年10月)	(28年9月)	(27年10月)
	(季調値%)	3.0	3.0	3.2
	北陸ブロック (原数値%)	(平成28年7月～9月期) 2.8	(前期) 2.7	(前年同期) 2.5

※失業率は総務省統計局「労働力調査」

有効求人倍率(季節調整値)と有効求職者数・求人数の動き



※27年12月以前の有効求人倍率の数値は新季節指数により改訂されている。

1表 一般職業紹介状況

1の1 パートタイムを含み、新規学卒を除く

年 月 安定所別	1. 新規求職 申込件数		2. 月間有効 求職者数		3. 新規 求人数		4. 月間有効 求人数		5. 紹介件数 (件)	
	(件)	うち 常用	(人)	うち 常用	(人)	うち 常用	(人)	うち 常用		
平成25年度計	56,427	54,620	222,473	219,118	101,077	91,953	269,958	247,832	84,960	
平成26年度計	52,774	51,009	204,882	201,272	104,075	95,591	285,346	263,948	72,739	
平成27年度計	49,981	48,283	194,365	190,908	105,178	96,812	292,376	270,813	65,396	
平成27年 10月	4,044	4,016	15,892	15,822	10,144	9,304	25,218	23,503	5,552	
11月	3,460	3,386	15,213	15,089	8,341	7,448	24,845	22,810	4,676	
12月	3,567	2,894	14,895	14,132	6,940	6,208	23,730	21,519	4,022	
平成28年 1月	4,528	3,892	15,513	14,307	9,987	9,013	23,862	21,548	4,530	
2月	4,740	4,636	16,130	15,433	9,552	8,707	25,101	22,860	6,447	
3月	4,453	4,401	16,456	16,302	8,771	8,080	26,094	23,956	6,474	
4月	4,950	4,928	16,794	16,717	9,633	8,957	25,405	23,614	5,601	
5月	3,982	3,956	16,460	16,393	8,310	7,857	24,443	23,022	5,304	
6月	3,832	3,801	15,791	15,722	8,662	8,132	24,627	23,284	5,559	
7月	3,466	3,449	15,087	15,027	9,122	8,516	24,420	23,033	4,941	
8月	3,782	3,759	15,179	15,122	8,228	7,813	24,289	23,004	4,781	
9月	3,890	3,871	15,202	15,146	9,149	8,357	24,845	23,292	5,281	
10月	3,677	3,651	15,089	15,024	9,737	8,937	25,497	23,790	4,842	
対前月 増減率(%)	▲ 5.5	▲ 5.7	▲ 0.7	▲ 0.8	6.4	6.9	2.6	2.1	▲ 8.3	
対前年同月 増減率(%)	▲ 9.1	▲ 9.1	▲ 5.1	▲ 5.0	▲ 4.0	▲ 3.9	1.1	1.2	▲ 12.8	
安定所別	富山	1,475	1,458	6,500	6,462	4,285	3,793	11,565	10,494	2,028
	高岡	856	855	3,662	3,657	2,650	2,501	6,505	6,210	1,099
	魚津	409	403	1,599	1,585	792	764	2,282	2,214	507
	砺波	428	428	1,547	1,543	1,110	1,019	2,773	2,580	567
	氷見	179	179	610	608	343	342	962	951	218
	滑川	330	328	1,171	1,169	557	518	1,410	1,341	423

(注) 諸比率のうち新規求人倍率(季調)欄、有効求人倍率(季調)欄は、パートを含む数値で季節調整をしたもので、平成27年12月以前の数値は、新季節指数により改訂されている。季節調整法はセンサス局法Ⅱ(X-12-ARIMA)による。

項目 年月 安定所別		6. 就職件数			7. 充足数		8. 諸比率(%・倍)							
		(件)	うち 常用	うち(保) の就職 件数	(人)	うち 常用	就職率		充足率		求人倍率			
							6/1	うち 常用	7/3	うち 常用	新規		有効	
3/1	(季調)	4/2	(季調)											
平成25年度計		24,594	21,976	6,445	24,462	21,949	43.6	40.2	24.2	23.9	1.79		1.21	
平成26年度計		22,629	20,318	5,676	22,497	20,306	42.9	39.8	21.6	21.2	1.97		1.39	
平成27年度計		21,543	19,218	5,596	21,257	19,063	43.1	39.8	20.2	19.7	2.10		1.50	
平成27年 10月		1,874	1,670	526	1,832	1,641	46.3	41.6	18.1	17.6	2.51	2.15	1.59	1.53
11月		1,614	1,443	472	1,582	1,419	46.6	42.6	19.0	19.1	2.41	2.09	1.63	1.54
12月		1,489	1,284	376	1,465	1,259	41.7	44.4	21.1	20.3	1.95	1.92	1.59	1.54
平成28年 1月		1,372	1,139	344	1,393	1,159	30.3	29.3	13.9	12.9	2.21	2.41	1.54	1.51
2月		1,815	1,594	443	1,812	1,607	38.3	34.4	19.0	18.5	2.02	2.09	1.56	1.47
3月		2,418	2,153	553	2,398	2,148	54.3	48.9	27.3	26.6	1.97	2.20	1.59	1.54
4月		1,874	1,715	434	1,856	1,711	37.9	34.8	19.3	19.1	1.95	2.47	1.51	1.63
5月		1,867	1,707	508	1,861	1,710	46.9	43.1	22.4	21.8	2.09	2.17	1.48	1.61
6月		1,767	1,593	487	1,748	1,591	46.1	41.9	20.2	19.6	2.26	2.24	1.56	1.67
7月		1,589	1,449	457	1,555	1,421	45.8	42.0	17.0	16.7	2.63	2.29	1.62	1.67
8月		1,580	1,425	433	1,552	1,406	41.8	37.9	18.9	18.0	2.18	1.95	1.60	1.58
9月		1,748	1,566	501	1,711	1,545	44.9	40.5	18.7	18.5	2.35	2.26	1.63	1.61
10月		1,686	1,534	478	1,669	1,518	45.9	42.0	17.1	17.0	2.65	2.28	1.69	1.63
対前月 増減率(%・ポ)		▲ 3.5	▲ 2.0	▲ 4.6	▲ 2.5	▲ 1.7	1.0	1.5	▲ 1.6	▲ 1.5	0.30	0.02	0.06	0.02
対前年同月 増減率(%・ポ)		▲ 10.0	▲ 8.1	▲ 9.1	▲ 8.9	▲ 7.5	▲ 0.4	0.4	▲ 1.0	▲ 0.6	0.14	0.13	0.10	0.10
安定所別	富山	627	560	154	676	592	42.5	38.4	15.8	15.6	2.91		1.78	
	高岡	408	367	125	479	438	47.7	42.9	18.1	17.5	3.10		1.78	
	魚津	193	181	63	171	162	47.2	44.9	21.6	21.2	1.94		1.43	
	砺波	232	213	68	160	149	54.2	49.8	14.4	14.6	2.59		1.79	
	氷見	85	83	32	49	49	47.5	46.4	14.3	14.3	1.92		1.58	
	滑川	141	130	36	134	128	42.7	39.6	24.1	24.7	1.69		1.20	

1の2 パートタイム・新規学卒を除く

年 月 安定所別	1. 新規求職 申込件数		2. 月間有効 求職者数		3. 新規 求人数		4. 月間有効 求人数		5. 紹介件数 (件)	
	(件)	うち 常用	(人)	うち 常用	(人)	うち 常用	(人)	うち 常用		
平成25年度計	37,996	36,279	147,776	144,724	58,188	54,011	156,641	145,944	58,107	
平成26年度計	34,963	33,297	133,516	130,257	58,785	55,737	163,119	154,401	49,618	
平成27年度計	32,927	31,349	125,035	121,924	57,730	55,051	161,896	154,535	44,727	
平成27年 10月	2,579	2,561	10,134	10,095	5,706	5,399	14,079	13,396	3,775	
11月	2,328	2,267	9,734	9,644	4,266	4,080	13,631	12,985	3,247	
12月	2,573	1,907	9,727	8,992	3,950	3,747	13,144	12,484	2,812	
平成28年 1月	3,273	2,647	10,426	9,246	5,811	5,465	13,391	12,665	3,226	
2月	3,151	3,061	10,636	9,967	5,024	4,750	14,107	13,347	4,380	
3月	2,855	2,813	10,601	10,474	4,755	4,545	14,413	13,682	4,284	
4月	2,947	2,930	10,460	10,407	5,300	5,135	13,867	13,341	3,772	
5月	2,448	2,432	10,129	10,086	4,253	4,134	13,214	12,830	3,533	
6月	2,450	2,434	9,683	9,643	4,908	4,747	13,543	13,169	3,719	
7月	2,354	2,344	9,489	9,453	5,300	5,086	13,688	13,238	3,465	
8月	2,612	2,595	9,715	9,678	4,416	4,295	13,734	13,301	3,352	
9月	2,470	2,458	9,680	9,642	5,036	4,796	13,869	13,342	3,565	
10月	2,371	2,353	9,573	9,529	5,501	5,264	14,215	13,658	3,358	
対前月 増減率(%)	▲ 4.0	▲ 4.3	▲ 1.1	▲ 1.2	9.2	9.8	2.5	2.4	▲ 5.8	
対前年同月 増減率(%)	▲ 8.1	▲ 8.1	▲ 5.5	▲ 5.6	▲ 3.6	▲ 2.5	1.0	2.0	▲ 11.0	
安定所別	富山	1,002	990	4,305	4,278	2,390	2,245	6,197	5,838	1,460
	高岡	522	522	2,170	2,169	1,481	1,460	3,711	3,649	743
	魚津	288	283	1,047	1,035	540	522	1,444	1,399	371
	砺波	249	249	921	919	604	557	1,612	1,548	378
	氷見	98	98	383	382	166	165	453	446	137
	滑川	212	211	747	746	320	315	798	778	269

(注) 「新規求職中の雇用保険受給資格者の割合」は、パートを含み新規学卒を除いた数で計上したものである。

項目 年月 安定所別		6. 就職件数			7. 充足数		8. 諸比率(%・倍)						新規求職中の 雇用保険受給者 数の割合	
		(件)	うち 常用	うち ^保 の就職 件数	(人)	うち 常用	就職率		充足率		求人倍率			
							6/1	うち 常用	7/3	うち 常用	新規 3/1	有効 4/2	件数	割合
平成25年度計		14,527	13,851	4,547	14,484	13,811	38.2	38.2	24.9	25.6	1.53	1.06	13,634	24.2
平成26年度計		13,181	12,627	3,995	13,079	12,552	37.7	37.9	22.2	22.5	1.68	1.22	12,358	23.4
平成27年度計		12,470	11,985	3,872	12,344	11,894	37.9	38.2	21.4	21.6	1.75	1.29	11,440	22.9
平成27年 10月		1,074	1,020	373	1,057	1,005	41.6	39.8	18.5	18.6	2.21	1.39	954	23.6
11月		922	885	319	907	871	39.6	39.0	21.3	21.3	1.83	1.40	752	21.7
12月		867	834	248	849	817	33.7	43.7	21.5	21.8	1.54	1.35	813	22.8
平成28年 1月		792	761	245	818	787	24.2	28.7	14.1	14.4	1.78	1.28	1,041	23.0
2月		1,059	1,016	303	1,073	1,031	33.6	33.2	21.4	21.7	1.59	1.33	850	17.9
3月		1,398	1,339	399	1,386	1,333	49.0	47.6	29.1	29.3	1.67	1.36	805	18.1
4月		1,052	1,013	299	1,037	1,000	35.7	34.6	19.6	19.5	1.80	1.33	1,424	28.8
5月		1,047	1,017	354	1,041	1,012	42.8	41.8	24.5	24.5	1.74	1.30	970	24.4
6月		966	930	330	977	943	39.4	38.2	19.9	19.9	2.00	1.40	884	23.1
7月		956	918	326	951	913	40.6	39.2	17.9	18.0	2.25	1.44	783	22.6
8月		951	935	310	928	913	36.4	36.0	21.0	21.3	1.69	1.41	851	22.5
9月		1,036	988	351	1,026	981	41.9	40.2	20.4	20.5	2.04	1.43	842	21.6
10月		971	940	322	951	922	41.0	39.9	17.3	17.5	2.32	1.48	868	23.6
対前月 増減率(%・ポ)		▲ 6.3	▲ 4.9	▲ 8.3	▲ 7.3	▲ 6.0	▲ 0.9	▲ 0.3	▲ 3.1	▲ 3.0	0.28	0.05	3.1	2.0
対前年同月 増減率(%・ポ)		▲ 9.6	▲ 7.8	▲ 13.7	▲ 10.0	▲ 8.3	▲ 0.6	0.1	▲ 1.2	▲ 1.1	0.11	0.09	▲ 9.0	0.0
安定所別	富山	356	348	102	359	345	35.5	35.2	15.0	15.4	2.39	1.44	341	23.1
	高岡	228	218	84	281	274	43.7	41.8	19.0	18.8	2.84	1.71	208	24.3
	魚津	118	114	48	110	106	41.0	40.3	20.4	20.3	1.88	1.38	107	26.2
	砺波	144	139	44	96	95	57.8	55.8	15.9	17.1	2.43	1.75	97	22.7
	氷見	49	49	23	29	29	50.0	50.0	17.5	17.6	1.69	1.18	43	24.0
	滑川	76	72	21	76	73	35.8	34.1	23.8	23.2	1.51	1.07	72	21.8

2表 中高年齢者職業紹介状況(パートタイムを含む)

項目 年月 安定所別	1. 新規求職申込件数			2. 月間有効求職者数			3. 紹介 件数 (件)	4. 就職件数			5. 諸比率(%)					
	(件)	うち 55歳 以上		(人)	うち 55歳 以上			(件)	(件)	うち 55歳 以上		新規求職 申込件数 に占める 中高年 新規求職 申込件数 の割合	中高年 新規求職 申込件数 に占める 55歳以上 の割合	就職率		
		うち 常用	うち 非常用		うち 常用	うち 非常用				4/1	うち 55歳 以上			うち 非常用		
平成25年度計	22,780	13,904	13,105	98,714	62,833	61,388	31,571	9,500	5,075	4,327	40.4	61.0	41.7	36.5	33.0	
平成26年度計	22,232	13,902	13,119	92,705	59,219	57,650	28,620	9,203	5,047	4,328	42.1	62.5	41.4	36.3	33.0	
平成27年度計	21,925	13,583	12,802	90,317	57,509	56,000	27,271	9,192	5,048	4,259	43.9	62.0	41.9	37.2	33.3	
平成27年 10月	1,744	1,080	1,075	7,305	4,591	4,580	2,317	792	475	400	43.1	61.9	45.4	44.0	37.2	
11月	1,404	866	829	6,938	4,359	4,316	1,859	691	385	324	40.6	61.7	49.2	44.5	39.1	
12月	1,716	1,099	718	7,002	4,471	4,053	1,636	638	332	272	48.1	64.0	37.2	30.2	37.9	
平成28年 1月	2,034	1,337	1,055	7,301	4,749	4,151	1,869	599	352	266	44.9	65.7	29.4	26.3	25.2	
2月	2,136	1,265	1,237	7,539	4,763	4,471	2,951	837	452	379	45.1	59.2	39.2	35.7	30.6	
3月	1,971	1,179	1,165	7,600	4,772	4,731	2,854	1,068	613	509	44.3	59.8	54.2	52.0	43.7	
4月	2,414	1,610	1,606	8,006	5,119	5,098	2,281	805	437	387	48.8	66.7	33.3	27.1	24.1	
5月	1,786	1,063	1,055	7,857	5,006	4,985	2,285	795	427	356	44.9	59.5	44.5	40.2	33.7	
6月	1,642	961	950	7,485	4,705	4,685	2,421	778	419	371	42.8	58.5	47.4	43.6	39.1	
7月	1,481	880	872	7,061	4,381	4,364	2,052	670	346	294	42.7	59.4	45.2	39.3	33.7	
8月	1,554	862	858	6,953	4,267	4,254	1,973	732	378	314	41.1	55.5	47.1	43.9	36.6	
9月	1,679	947	936	6,908	4,186	4,170	2,164	753	391	329	43.2	56.4	44.8	41.3	35.1	
10月	1,583	971	966	6,869	4,174	4,158	2,015	756	424	359	43.1	61.3	47.8	43.7	37.2	
対前月 増減率(%・ポ)	▲ 5.7	2.5	3.2	▲ 0.6	▲ 0.3	▲ 0.3	▲ 6.9	0.4	8.4	9.1	▲ 0.1	4.9	3.0	2.4	2.1	
対前年同月 増減率(%・ポ)	▲ 9.2	▲ 10.1	▲ 10.1	▲ 6.0	▲ 9.1	▲ 9.2	▲ 13.0	▲ 4.5	▲ 10.7	▲ 10.3	0.0	▲ 0.6	2.4	▲ 0.3	0.0	
安定所別	富山	598	377	374	2,864	1,741	1,729	819	287	159	124	40.5	63.0	48.0	42.2	33.2
	高岡	370	218	218	1,648	991	990	465	188	103	91	43.2	58.9	50.8	47.2	41.7
	魚津	190	110	109	774	465	463	197	84	43	41	46.5	57.9	44.2	39.1	37.6
	砺波	187	118	118	701	442	442	247	94	61	49	43.7	63.1	50.3	51.7	41.5
	氷見	92	55	55	313	195	195	125	46	24	24	51.4	59.8	50.0	43.6	43.6
	滑川	146	93	92	569	340	339	162	57	34	30	44.2	63.7	39.0	36.6	32.6

3表 若年者(35歳未満)職業紹介状況(パートタイムを含む常用)

年 月 安定所別	1. 新規求職 申込件数		2. 月間有効 求職者数		3. 紹介件数		4. 就職件数		5. 諸比率(%)				
	(件)	うち 29歳 以下	(人)	うち 29歳 以下	(人)	うち 29歳 以下	(件)	うち 29歳 以下	新規求職 申込件数 に占める 若年 新規求職 申込件数 の割合	若年 新規求職 申込件数 に占める 29歳以下 の割合	就職率		
											4/1	うち 29歳 以下	
平成25年度計	18,713	12,431	69,622	45,630	27,305	18,042	7,517	4,906	34.3	66.4	40.2	39.5	
平成26年度計	17,126	11,321	63,154	41,352	23,067	15,303	6,799	4,448	33.6	66.1	39.7	39.3	
平成27年度計	15,824	10,377	59,606	38,954	20,034	13,335	6,169	4,040	32.8	65.6	39.0	38.9	
平成27年 10月	1,325	878	4,954	3,249	1,684	1,132	538	366	33.0	66.3	40.6	41.7	
11月	1,188	761	4,768	3,082	1,518	1,014	460	306	35.1	64.1	38.7	40.2	
12月	949	631	4,464	2,898	1,300	868	434	281	32.8	66.5	45.7	44.5	
平成28年 1月	1,309	859	4,543	2,933	1,450	969	389	247	33.6	65.6	29.7	28.8	
2月	1,430	907	4,769	3,078	1,840	1,165	492	329	30.8	63.4	34.4	36.3	
3月	1,420	956	5,081	3,296	1,888	1,248	652	423	32.3	67.3	45.9	44.2	
4月	1,468	927	5,081	3,281	1,744	1,100	585	366	29.8	63.1	39.9	39.5	
5月	1,269	839	4,973	3,247	1,569	1,013	539	337	32.1	66.1	42.5	40.2	
6月	1,222	810	4,758	3,112	1,627	1,054	513	314	32.1	66.3	42.0	38.8	
7月	1,162	767	4,570	3,013	1,549	1,045	478	326	33.7	66.0	41.1	42.5	
8月	1,336	889	4,717	3,097	1,460	979	438	290	35.5	66.5	32.8	32.6	
9月	1,249	815	4,761	3,115	1,593	1,045	488	339	32.3	65.3	39.1	41.6	
10月	1,231	789	4,779	3,074	1,482	992	491	320	33.7	64.1	39.9	40.6	
対前月 増減率(%、 [※])	▲ 1.4	▲ 3.2	0.4	▲ 1.3	▲ 7.0	▲ 5.1	0.6	▲ 5.6	1.4	▲ 1.2	0.8	▲ 1.0	
対前年同月 増減率(%、 [※])	▲ 7.1	▲ 10.1	▲ 3.5	▲ 5.4	▲ 12.0	▲ 12.4	▲ 8.7	▲ 12.6	0.7	▲ 2.2	▲ 0.7	▲ 1.1	
安定所別	富山	530	345	2,166	1,434	671	473	182	121	36.4	65.1	34.3	35.1
	高岡	266	161	1,112	690	312	193	105	69	31.1	60.5	39.5	42.9
	魚津	137	90	477	304	157	94	60	31	34.0	65.7	43.8	34.4
	砺波	141	93	485	302	166	125	79	61	32.9	66.0	56.0	65.6
	氷見	51	29	188	116	47	34	22	10	28.5	56.9	43.1	34.5
	滑川	106	71	351	228	129	73	43	28	32.3	67.0	40.6	39.4

4表 一般パートタイム職業紹介状況

項目 年月 安定所別	1. 新規求職 申込件数		2. 月間有効 求職者数		3. 新規求人数		4. 月間有効 求人数		5. 就職件数		6. 就職率		7. 求人倍率		
	(件)	うち 常用	(人)	うち 常用	(人)	うち 常用	(人)	うち 常用	(件)	うち 常用	5/1 (%)	うち 常用	新規 3/1 (倍)	有効 4/2 (倍)	
平成25年度計	18,431	18,341	74,697	74,394	42,889	37,942	113,317	101,888	10,067	8,125	54.6	44.3	2.33	1.52	
平成26年度計	17,811	17,712	71,366	71,015	45,290	39,854	122,227	109,547	9,448	7,691	53.0	43.4	2.54	1.71	
平成27年度計	17,054	16,934	69,330	68,984	47,448	41,761	130,480	116,278	9,073	7,233	53.2	42.7	2.78	1.88	
平成27年 10月	1,465	1,455	5,758	5,727	4,438	3,905	11,139	10,107	800	650	54.6	44.7	3.03	1.93	
11月	1,132	1,119	5,479	5,445	4,075	3,368	11,214	9,825	692	558	61.1	49.9	3.60	2.05	
12月	994	987	5,168	5,140	2,990	2,461	10,586	9,035	622	450	62.6	45.6	3.01	2.05	
平成28年 1月	1,255	1,245	5,087	5,061	4,176	3,548	10,471	8,883	580	378	46.2	30.4	3.33	2.06	
2月	1,589	1,575	5,494	5,466	4,528	3,957	10,994	9,513	756	578	47.6	36.7	2.85	2.00	
3月	1,598	1,588	5,855	5,828	4,016	3,535	11,681	10,274	1,020	814	63.8	51.3	2.51	2.00	
4月	2,003	1,998	6,334	6,310	4,333	3,822	11,538	10,273	822	702	41.0	35.1	2.16	1.82	
5月	1,534	1,524	6,331	6,307	4,057	3,723	11,229	10,192	820	690	53.5	45.3	2.64	1.77	
6月	1,382	1,367	6,108	6,079	3,754	3,385	11,084	10,115	801	663	58.0	48.5	2.72	1.81	
7月	1,112	1,105	5,598	5,574	3,822	3,430	10,732	9,795	633	531	56.9	48.1	3.44	1.92	
8月	1,170	1,164	5,464	5,444	3,812	3,518	10,555	9,703	629	490	53.8	42.1	3.26	1.93	
9月	1,420	1,413	5,522	5,504	4,113	3,561	10,976	9,950	712	578	50.1	40.9	2.90	1.99	
10月	1,306	1,298	5,516	5,495	4,236	3,673	11,282	10,132	715	594	54.7	45.8	3.24	2.05	
対前月 増減率(%・ポ)	▲ 8.0	▲ 8.1	▲ 0.1	▲ 0.2	3.0	3.1	2.8	1.8	0.4	2.8	4.6	4.9	0.34	0.06	
対前年同月 増減率(%・ポ)	▲ 10.9	▲ 10.8	▲ 4.2	▲ 4.1	▲ 4.6	▲ 5.9	1.3	0.2	▲ 10.6	▲ 8.6	0.1	1.1	0.21	0.12	
安定所別	富山	473	468	2,195	2,184	1,895	1,548	5,368	4,656	271	212	57.3	45.3	4.01	2.45
	高岡	334	333	1,492	1,488	1,169	1,041	2,794	2,561	180	149	53.9	44.7	3.50	1.87
	魚津	121	120	552	550	252	242	838	815	75	67	62.0	55.8	2.08	1.52
	砺波	179	179	626	624	506	462	1,161	1,032	88	74	49.2	41.3	2.83	1.85
	氷見	81	81	227	226	177	177	509	505	36	34	44.4	42.0	2.19	2.24
	滑川	118	117	424	423	237	203	612	563	65	58	55.1	49.6	2.01	1.44

5表 産業別、規模別新規求人・充足状況

項 目		全 数				うち一般パートタイム	
		新規求人数	充足数		新規求人数	充足数	
			うち常用	うち非常用			
産業別・規模別							
A, B 農, 林, 漁業 (01~04)		17	16	16	14	4	5
C 鉱業, 採石業, 砂利採取業 (05)		6	6	3	3	0	0
D 建設業 (06~08)		908	871	93	91	65	16
(06 総合工事業)		486	477	46	45	34	9
E 製造業 (09~32)		1,723	1,656	448	426	481	124
09 食料品製造業		294	258	73	69	181	42
10 飲料・たばこ・飼料製造業		14	14	9	8	1	1
11 繊維工業		115	113	16	16	49	5
12 木材・木製品製造業		38	38	12	12	3	5
13 家具・装備品製造業		19	19	7	7	3	2
14 パルプ・紙・紙加工品製造業		52	52	15	15	7	4
15 印刷・同関連業		38	38	13	13	11	6
16 化学工業		146	137	40	38	40	4
17 石油製品・石炭製品製造業		0	0	0	0	0	0
18 プラスチック製品製造業		124	121	39	39	53	12
19 ゴム製品製造業		2	2	6	6	1	1
21 窯業・土石製品製造業		28	28	10	9	4	0
22 鉄鋼業		16	16	5	5	1	0
23 非鉄金属製造業		42	42	11	7	9	4
24 金属製品製造業		229	227	77	72	19	17
25 はん用機械器具製造業		134	134	25	24	16	5
26 生産用機械器具製造業		173	173	23	23	13	2
27 業務用機械器具製造業		11	8	1	1	4	0
28 電子部品・デバイス・電子回路製造業		53	53	22	22	19	7
29 電気機械器具製造業		75	75	8	8	20	2
30 情報通信機械器具製造業		25	24	5	3	12	3
31 輸送用機械器具製造業		66	55	21	20	8	1
20, 32 その他の製造業		29	29	10	9	7	1
F 電気・ガス・熱供給・水道業 (33~36)		2	2	0	0	1	0
G 情報通信業 (37~41)		107	102	10	9	22	3
(39 情報サービス業)		88	84	8	7	15	2
H 運輸業, 郵便業 (42~49)		523	460	102	97	169	16
I 卸売業, 小売業 (50~61)		1,703	1,585	229	217	933	101
50~55 卸売業		399	398	78	74	224	23
56~61 小売業		1,304	1,187	151	143	709	78
(56 各種商品小売業)		118	101	19	18	106	13
J 金融業, 保険業 (62~67)		81	71	12	11	49	8
K 不動産業, 物品賃貸業 (68~70)		135	135	13	12	82	4
L 学術研究, 専門・技術サービス業 (71~74)		166	141	32	25	55	17
M 宿泊業, 飲食サービス業 (75~77)		630	606	58	58	451	39
(76 飲食店)		501	485	35	35	366	23
N 生活関連サービス業, 娯楽業 (78~80)		446	413	40	36	271	20
O 教育, 学習支援業 (81, 82)		112	106	39	31	53	30
P 医療, 福祉 (83~85)		1,837	1,808	321	314	841	167
(83 医療業)		598	594	145	143	201	56
(85 社会保険・社会福祉・介護事業)		1,232	1,207	176	171	640	111
Q 複合サービス事業 (86, 87)		35	26	15	10	17	8
R サービス業 (他に分類されないもの) (88~96)		995	827	149	131	487	81
(91 職業紹介・労働者派遣業)		268	145	15	11	60	3
(92 その他の事業サービス)		537	497	90	78	364	60
S, T 公務・その他 (97, 98, 99)		311	106	89	33	255	79
合 計		9,737	8,937	1,669	1,518	4,236	718
事業 所規 模別	4人以下	1,474	1,296	230	213	851	115
	5~29人	4,293	3,969	735	674	1,956	314
	30~99人	2,448	2,206	439	390	986	188
	100~299人	1,028	988	184	168	371	70
	300~499人	117	103	33	29	31	11
	500~999人	138	137	24	23	32	17
1,000人以上	239	238	24	21	9	3	

(注) 全数はパートタイムを含む数値である。

6表 雇用保険関係

6の1 適用関係・一般給付関係

項 目 年月 安定所別		適用関係		一般求職者給付基本手当			
		月末現在 適用 事業所数 (所)	月末現在 被保険者数 (人)	離職票 交付枚数 (枚)	(基本分)		
					受給資格 決定件数 (件)	初 回 受給者数 (人)	受給者 実人員 (人)
平成25年度計		19,717	348,709	28,640	13,600	10,762	48,467
平成26年度計		19,789	351,075	27,796	12,681	9,867	42,116
平成27年度計		19,838	354,493	27,203	11,957	9,157	38,313
平成27年 10月		19,789	356,563	2,338	1,058	640	3,212
11月		19,812	356,736	1,762	793	698	3,084
12月		19,820	356,005	1,706	610	659	2,966
平成28年 1月		19,833	354,426	2,093	938	572	2,848
2月		19,853	354,400	1,935	867	730	2,890
3月		19,838	354,493	2,183	925	711	2,914
4月		19,859	357,334	4,356	1,537	570	2,576
5月		19,842	359,799	2,012	1,213	1,069	3,022
6月		19,828	360,771	1,966	1,003	764	3,052
7月		19,831	361,119	1,763	810	736	3,100
8月		19,854	360,266	1,955	922	859	3,351
9月		19,806	360,040	2,085	920	688	3,214
10月		19,827	359,989	2,052	978	578	3,001
対前月 増減率(%)		0.1	0.0	▲ 1.6	6.3	▲ 16.0	▲ 6.6
対前年同月 増減率(%)		0.2	1.0	▲ 12.2	▲ 7.6	▲ 9.7	▲ 6.6
安定所別	富山	8,224	166,647	990	372	226	1,147
	高岡	5,111	92,631	544	259	156	798
	魚津	2,204	38,772	165	122	80	366
	砺波	2,362	35,891	230	102	58	326
	氷見	710	8,417	36	47	23	135
	滑川	1,216	17,631	87	76	35	229

(注) 1. 適用関係の年度計は年度末数値である。

2. 平成22年11月より富山運輸支局で決定、労働局で代行入力した件数を局計に含む。

3. 金額は四捨五入の関係で、合計と一致しないことがある。

項 目 年月 安定所別		(基本分)				(延長分)		
		受給者実人員				支給金額 (千円)	訓練延長	個別延長
		30歳未満 の者(人)	30歳以上 45歳未満 の者(人)	45歳以上 60歳未満 の者(人)	60歳以上 の者(人)		受給者 実人員 (人)	受給者 実人員 (人)
平成25年度計		6,242	13,131	14,919	11,741	5,591,024	3,078	1,044
平成26年度計		5,925	11,876	12,371	10,444	4,842,249	2,819	514
平成27年度計		5,149	10,836	11,404	9,354	4,457,581	2,351	260
平成27年 10月		458	893	973	761	382,026	285	27
11月		413	881	928	728	335,625	249	24
12月		395	855	899	710	335,217	208	27
平成28年 1月		382	848	833	680	334,442	182	24
2月		421	872	802	669	304,723	210	13
3月		445	826	832	687	373,815	233	10
4月		358	724	761	620	275,508	136	7
5月		406	838	874	761	334,542	140	11
6月		372	854	887	785	364,237	135	18
7月		414	878	895	770	346,425	160	22
8月		448	954	969	834	391,642	176	25
9月		425	931	935	801	385,850	207	24
10月		414	873	907	701	327,512	245	25
対前月 増減率(%)		▲ 2.6	▲ 6.2	▲ 3.0	▲ 12.5	▲ 15.1	18.4	4.2
対前年同月 増減率(%)		▲ 9.6	▲ 2.2	▲ 6.8	▲ 7.9	▲ 14.3	▲ 14.0	▲ 7.4
安定所別	富山	171	364	320	242	127,956	88	10
	高岡	98	248	251	178	87,032	75	10
	魚津	54	90	119	90	38,936	28	1
	砺波	47	72	107	93	33,446	25	1
	氷見	20	30	46	35	14,497	14	2
	滑川	24	69	64	63	25,646	15	1

6の2 高年齢求職者給付、短期特例給付、就職促進給付

項目 年月 安定所別	高年齢求職者給付		短期特例給付		就職促進給付								
	受給者数 (人)	支給金額 (千円)	受給者数 (人)	支給金額 (千円)	就業手当		再就職手当		就業促進定着手当		常用就職支度手当		
					受給者 実人員 (人)	支給金額 (千円)	支給人員 (人)	支給金額 (千円)	支給人員 (人)	支給金額 (千円)	支給人員 (人)	支給金額 (千円)	
平成25年度計	2,142	446,632	1,630	334,907	293	13,181	4,332	1,352,875	-	-	167	18,409	
平成26年度計	2,288	481,109	1,576	320,816	225	9,772	4,135	1,281,232	681	123,853	149	14,783	
平成27年度計	2,577	549,944	1,456	297,752	126	6,483	4,302	1,313,498	1,744	315,014	140	15,418	
平成27年 10月	175	37,850	0	0	12	548	351	104,469	151	26,426	13	1,417	
11月	172	35,722	7	1,330	7	232	393	118,389	162	30,242	9	927	
12月	134	27,957	151	29,595	9	561	353	108,597	166	31,180	13	1,193	
平成28年 1月	129	28,269	612	120,781	11	755	304	89,631	142	27,427	14	1,470	
2月	223	47,293	586	124,102	2	78	330	99,125	178	31,818	14	1,968	
3月	165	34,732	77	17,081	8	661	325	95,948	163	28,348	10	1,091	
4月	282	62,578	11	2,442	7	447	213	66,070	122	21,037	8	753	
5月	427	94,591	5	1,178	7	285	543	167,511	156	28,677	16	1,327	
6月	255	54,942	2	427	10	524	464	138,805	158	26,286	15	1,464	
7月	160	33,337	0	0	8	276	358	104,541	116	20,723	7	639	
8月	155	32,290	1	284	8	329	372	112,291	72	14,021	11	1,106	
9月	149	29,779	0	0	7	286	394	123,918	78	14,449	6	555	
10月	149	30,618	1	212	7	305	375	116,222	108	19,987	11	1,115	
対前月 増減率(%)	0.0	2.8	—	—	0.0	6.6	▲ 4.8	▲ 6.2	38.5	38.3	83.3	100.9	
対前年同月 増減率(%)	▲ 14.9	▲ 19.1	—	—	▲ 41.7	▲ 44.3	6.8	11.3	▲ 28.5	▲ 24.4	▲ 15.4	▲ 21.3	
安定所別	富山	58	12,333	1	212	2	86	130	41,557	34	5,899	4	421
	高岡	46	8,892	0	0	0	0	118	35,057	28	5,774	2	165
	魚津	13	2,863	0	0	2	99	28	9,379	15	3,024	1	79
	砺波	18	3,552	0	0	2	84	40	12,882	19	3,888	1	145
	氷見	8	1,663	0	0	1	36	27	7,406	5	641	3	305
	滑川	6	1,314	0	0	0	0	32	9,941	7	761	0	0

6の3 産業別求職者給付状況(一般給付)

区 分 産 業 別		一般求職者給付基本手当					
		月末 被保険者数 (人)	離職票 交付枚数 (枚)	一般受給 資格決定 件数(件)	基本分 初回 受給者数 (人)	基本分 受給者 実人員(人)	基本分 支給金額 (千円)
A	農 業 , 林 業	1,280	8	1	2	8	701
B	漁 業	418	0	1	1	4	481
C	鉱業, 採石業, 砂利採取業	389	2	2	3	9	941
D	建 設 業	24,577	101	42	28	141	15,738
E	製 造 業	116,050	527	259	129	782	88,217
製造業 中分類	食料品製造業	5,821	47	31	13	59	5,055
	飲料・たばこ・飼料製造業	941	12	2	1	6	519
	繊維工業	4,362	30	19	10	41	3,580
	木材・木製品製造業	1,359	6	1	1	25	2,612
	家具・装備品製造業	755	10	4	1	11	953
	パルプ・紙・紙加工品製造業	3,281	14	5	3	9	1,045
	印刷・同関連業	3,537	13	13	4	26	2,149
	化学工業	14,568	80	33	15	127	17,089
	石油製品・石炭製品製造業	115	0	1	0	1	171
	プラスチック製品製造業	5,675	29	24	13	54	5,904
	ゴム製品製造業	778	3	1	0	2	163
	なめし革・同製品・毛皮製造業	144	1	1	0	1	57
	窯業・土石製品製造業	2,470	16	10	2	23	2,922
	鉄鋼業	2,674	8	8	1	15	1,908
	非鉄金属製造業	3,896	22	8	0	19	2,413
	金属製品製造業	23,135	99	33	15	102	11,128
	はん用機械器具製造業	4,260	17	10	2	24	2,380
	生産用機械器具製造業	11,041	36	15	10	45	5,978
	業務用機械器具製造業	575	6	3	3	9	1,156
	電子部品・デバイス・電子回路製造業	837	3	2	3	8	907
電気機械器具製造業	13,118	30	14	19	96	10,936	
情報通信機械器具製造業	293	0	1	0	2	238	
輸送用機械器具製造業	6,581	29	15	12	56	6,556	
その他の製造業	5,834	16	5	1	21	2,396	
F	電気・ガス・熱供給・水道業	6,501	11	2	0	13	2,233
G	情 報 通 信 業	8,842	30	10	9	56	7,611
H	運 輸 業 , 郵 便 業	21,753	127	52	27	127	14,042
I	卸 売 業 , 小 売 業	41,718	288	175	113	512	53,081
J	金 融 業 , 保 険 業	9,684	57	32	19	130	14,511
K	不 動 産 業 , 物 品 賃 貸 業	2,154	9	16	9	41	4,576
L	学術研究, 専門・技術サービス業	6,758	41	31	16	71	7,474
M	宿 泊 業 , 飲 食 サ ー ビ ス 業	7,658	68	32	25	93	8,462
N	生活関連サービス業, 娯楽業	6,904	51	29	20	62	6,356
O	教 育 , 学 習 支 援 業	6,966	36	13	13	66	7,560
P	医 療 , 福 祉	44,801	314	149	83	455	50,894
Q	複 合 サ ー ビ ス 事 業	4,699	26	18	6	48	5,465
R	サ ー ビ ス 業	24,148	259	83	64	309	32,792
S	公 務	5,673	95	30	10	72	6,108
T	分 類 不 能	88	2	1	1	2	270
	合 計	341,061	2,052	978	578	3,001	327,512

(高年齢)

区 分 産 業 別		高年齢求職者給付				
		月末 被保険者数 (人)	離職票 交付枚数 (枚)	受給資格 決定件数 (件)	受給者数 (人)	支給金額 (千円)
A	農 業 ， 林 業	112	1	1	0	0
B	漁 業	48	1	1	0	0
C	鉱 業 ， 採 石 業 ， 砂 利 採 取 業	44	0	1	2	375
D	建 設 業	1,812	19	18	14	3,505
E	製 造 業	3,954	65	62	48	9,801
製 造 業 中 分 類	食料品製造業	752	4	6	5	951
	飲料・たばこ・飼料製造業	40	0	1	0	0
	繊維工業	332	5	2	2	348
	木材・木製品製造業	126	0	3	3	558
	家具・装備品製造業	79	0	0	0	0
	パルプ・紙・紙加工品製造業	94	1	2	2	379
	印刷・同関連業	79	3	3	0	0
	化学工業	223	16	11	8	1,667
	石油製品・石炭製品製造業	7	0	0	0	0
	プラスチック製品製造業	132	2	4	4	581
	ゴム製品製造業	17	0	0	0	0
	なめし革・同製品・毛皮製造業	3	0	0	0	0
	窯業・土石製品製造業	137	1	1	3	582
	鉄鋼業	108	4	4	3	579
	非鉄金属製造業	153	1	2	3	747
	金属製品製造業	751	7	7	6	1,153
	はん用機械器具製造業	164	2	1	0	0
	生産用機械器具製造業	296	3	3	6	1,467
	業務用機械器具製造業	12	1	1	0	0
	電子部品・デバイス・電子回路製造業	6	1	0	0	0
電気機械器具製造業	196	2	1	0	0	
情報通信機械器具製造業	11	0	0	0	0	
輸送用機械器具製造業	116	3	2	3	787	
その他の製造業	120	9	8	0	0	
F	電 気 ・ ガ ス ・ 熱 供 給 ・ 水 道 業	21	0	1	3	777
G	情 報 通 信 業	63	0	0	1	280
H	運 輸 業 ， 郵 便 業	1,346	26	20	9	1,927
I	卸 売 業 ， 小 売 業	2,628	23	27	23	4,246
J	金 融 業 ， 保 険 業	252	3	0	3	713
K	不 動 産 業 ， 物 品 賃 貸 業	155	2	3	2	411
L	学 術 研 究 ， 専 門 ・ 技 術 サ ー ビ ス 業	235	2	4	3	745
M	宿 泊 業 ， 飲 食 サ ー ビ ス 業	782	3	9	8	1,234
N	生 活 関 連 サ ー ビ ス 業 ， 娯 楽 業	399	3	3	1	192
O	教 育 ， 学 習 支 援 業	211	1	0	1	264
P	医 療 ， 福 祉	2,329	31	17	15	2,698
Q	複 合 サ ー ビ ス 事 業	142	3	1	0	0
R	サ ー ビ ス 業	2,182	28	16	14	3,073
S	公 務	526	9	5	1	149
T	分 類 不 能	4	0	0	1	228
	合 計	17,245	220	189	149	30,618

(短期特例)

産 業 別	区 分	短期特例給付				
		月末 被保険者数 (人)	離職票 交付枚数 (枚)	受給資格 決定件数 (件)	受給者数 (人)	支給金額 (千円)
A	農 業 ， 林 業	104	1	0	0	0
B	漁 業	0	0	0	0	0
C	鉱 業 ， 採 石 業 ， 砂 利 採 取 業	3	0	0	0	0
D	建 設 業	711	13	0	0	0
E	製 造 業	32	0	0	0	0
製 造 業 中 分 類	食料品製造業	1	0	0	0	0
	飲料・たばこ・飼料製造業	13	0	0	0	0
	繊維工業	0	0	0	0	0
	木材・木製品製造業	3	0	0	0	0
	家具・装備品製造業	4	0	0	0	0
	パルプ・紙・紙加工品製造業	1	0	0	0	0
	印刷・同関連業	0	0	0	0	0
	化学工業	0	0	0	0	0
	石油製品・石炭製品製造業	0	0	0	0	0
	プラスチック製品製造業	0	0	0	0	0
	ゴム製品製造業	0	0	0	0	0
	なめし革・同製品・毛皮製造業	0	0	0	0	0
	窯業・土石製品製造業	10	0	0	0	0
	鉄鋼業	0	0	0	0	0
	非鉄金属製造業	0	0	0	0	0
	金属製品製造業	0	0	0	0	0
	はん用機械器具製造業	0	0	0	0	0
	生産用機械器具製造業	0	0	0	0	0
	業務用機械器具製造業	0	0	0	0	0
	電子部品・デバイス・電子回路製造業	0	0	0	0	0
	電気機械器具製造業	0	0	0	0	0
情報通信機械器具製造業	0	0	0	0	0	
輸送用機械器具製造業	0	0	0	0	0	
その他の製造業	0	0	0	0	0	
F	電 気 ・ ガ ス ・ 熱 供 給 ・ 水 道 業	0	0	0	0	0
G	情 報 通 信 業	0	0	0	0	0
H	運 輸 業 ， 郵 便 業	100	0	0	0	0
I	卸 売 業 ， 小 売 業	12	0	0	0	0
J	金 融 業 ， 保 険 業	0	0	0	0	0
K	不 動 産 業 ， 物 品 賃 貸 業	27	0	0	0	0
L	学 術 研 究 ， 専 門 ・ 技 術 サ ー ビ ス 業	8	0	0	0	0
M	宿 泊 業 ， 飲 食 サ ー ビ ス 業	174	14	2	1	212
N	生 活 関 連 サ ー ビ ス 業 ， 娯 楽 業	364	1	0	0	0
O	教 育 ， 学 習 支 援 業	0	0	0	0	0
P	医 療 ， 福 祉	11	0	0	0	0
Q	複 合 サ ー ビ ス 事 業	50	0	0	0	0
R	サ ー ビ ス 業	76	0	0	0	0
S	公 務	11	0	0	0	0
T	分 類 不 能	0	0	0	0	0
	合 計	1,683	29	2	1	212

7表 障害者職業紹介状況

月別・安定所別職業紹介状況

項目 区分	新規求職 申込件数		就職件数		新規 登録者数		月(年度)末現在登録者数 (人)								
	(件)		(件)		(人)		登録者全数		有効求職者		就業中の者		保留中の者		
	身体	知的等	身体	知的等	身体	知的等	身体	知的等	身体	知的等	身体	知的等	身体	知的等	
平成25年度計	592	889	362	705	303	433	3,525	3,408	980	1,158	2,512	2,203	33	47	
平成26年度計	566	1,044	333	757	275	597	3,634	3,927	972	1,251	2,616	2,626	46	50	
平成27年度計	497	1,153	323	826	252	584	3,566	4,391	980	1,412	2,547	2,929	39	50	
平成27年 10月	32	92	32	76	15	44	3,770	4,282	1,048	1,376	2,683	2,854	39	52	
11月	35	96	25	86	16	46	3,739	4,309	1,005	1,385	2,695	2,872	39	52	
12月	36	77	22	61	20	34	3,762	4,341	1,019	1,382	2,703	2,907	40	52	
平成28年 1月	31	72	25	49	15	37	3,582	4,340	993	1,353	2,551	2,936	38	51	
2月	52	95	26	75	22	39	3,558	4,340	979	1,361	2,541	2,930	38	49	
3月	37	109	32	69	18	57	3,566	4,391	980	1,412	2,547	2,929	39	50	
4月	55	85	26	95	32	39	3,599	4,425	980	1,341	2,580	3,034	39	50	
5月	35	86	34	65	20	43	3,542	4,459	909	1,349	2,594	3,060	39	50	
6月	48	95	19	64	21	40	3,519	4,488	920	1,356	2,562	3,085	37	47	
7月	32	81	13	54	14	33	3,514	4,514	929	1,361	2,547	3,107	38	46	
8月	49	161	19	73	25	97	3,483	4,567	887	1,385	2,565	3,139	31	43	
9月	40	105	32	50	19	61	3,453	4,630	891	1,419	2,532	3,168	30	43	
10月	44	91	32	74	17	44	3,416	4,653	738	1,373	2,522	3,195	156	85	
対前月 増減率(%)	10.0	▲ 13.3	0.0	48.0	▲ 10.5	▲ 27.9	▲ 1.1	0.5	▲ 17.2	▲ 3.2	▲ 0.4	0.9	420.0	97.7	
対前年同月 増減率(%)	37.5	▲ 1.1	0.0	▲ 2.6	13.3	0.0	▲ 9.4	8.7	▲ 29.6	▲ 0.2	▲ 6.0	11.9	300.0	63.5	
安定所別	富山	20	45	19	41	8	23	1,503	1,984	323	641	1,051	1,291	129	52
	高岡	11	18	7	16	3	10	742	1,248	158	325	579	921	5	2
	魚津	4	6	3	2	3	2	416	413	99	122	297	270	20	21
	砺波	5	9	2	6	1	4	403	571	75	134	326	431	2	6
	氷見	0	4	0	2	0	2	134	170	13	46	121	124	0	0
	滑川	4	9	1	7	2	3	218	267	70	105	148	158	0	4

(注) 1.月(年度)末現在登録者数の年度欄は、年度末(3月末)登録者数である。

2.知的等は知的障害者・精神障害者・発達障害者・難病疾患患者・その他の合計数である。

8表 新規高等学校卒業者の求人・求職・内定状況

		7月末	8月末	9月末	10月末	11月末	12月末	1月末	2月末	3月末
平成19年度	求人数(人)	2,925	3,226	3,332	3,434	3,451	3,465	3,485	3,494	3,508
	就職希望者数(人)	1,902	1,897	1,808	1,809	1,799	1,789	1,783	1,773	1,771
	就職内定者数(人)	0	0	1,131	1,491	1,594	1,664	1,696	1,736	1,749
	未内定者数(人)	1,902	1,897	677	318	205	125	87	37	22
	求人倍率(倍)	1.54	1.70	1.84	1.90	1.92	1.94	1.95	1.97	1.98
	就職内定率(%)	0.0	0.0	62.6	82.4	88.6	93.0	95.1	97.9	98.8
平成20年度	求人数(人)	2,679	2,822	2,900	2,974	2,985	3,004	3,017	3,027	3,031
	就職希望者数(人)	2,022	2,004	1,865	1,848	1,840	1,843	1,838	1,821	1,812
	就職内定者数(人)	0	0	1,224	1,520	1,625	1,673	1,719	1,757	1,779
	未内定者数(人)	2,022	2,004	641	328	215	170	119	64	33
	求人倍率(倍)	1.32	1.41	1.55	1.61	1.62	1.63	1.64	1.66	1.67
	就職内定率(%)	0.0	0.0	65.6	82.3	88.3	90.8	93.5	96.5	98.2
平成21年度	求人数(人)	1,345	1,510	1,607	1,693	1,780	1,843	1,936	1,958	1,965
	就職希望者数(人)	1,849	1,797	1,643	1,618	1,607	1,599	1,576	1,553	1,546
	就職内定者数(人)	0	0	814	1,183	1,322	1,397	1,441	1,491	1,521
	未内定者数(人)	1,849	1,797	829	435	285	202	135	62	25
	求人倍率(倍)	0.73	0.84	0.98	1.05	1.11	1.15	1.23	1.26	1.27
	就職内定率(%)	0.0	0.0	49.5	73.1	82.3	87.4	91.4	96.0	98.4
平成22年度	求人数(人)	1,334	1,572	1,693	1,839	1,940	2,012	2,119	2,157	2,169
	就職希望者数(人)	1,836	1,808	1,641	1,635	1,645	1,642	1,644	1,645	1,641
	就職内定者数(人)	0	0	979	1,290	1,430	1,495	1,567	1,597	1,619
	未内定者数(人)	1,836	1,808	662	345	215	147	77	48	22
	求人倍率(倍)	0.73	0.87	1.03	1.12	1.18	1.23	1.29	1.31	1.32
	就職内定率(%)	0.0	0.0	59.7	78.9	86.9	91.0	95.3	97.1	98.7
平成23年度	求人数(人)	1,705	1,958	2,096	2,199	2,259	2,308	2,382	2,417	2,420
	就職希望者数(人)	1,893	1,856	1,733	1,731	1,728	1,724	1,712	1,717	1,700
	就職内定者数(人)	0	0	1,078	1,373	1,507	1,594	1,624	1,670	1,687
	未内定者数(人)	1,893	1,856	655	358	221	130	88	47	13
	求人倍率(倍)	0.90	1.05	1.21	1.27	1.31	1.34	1.39	1.41	1.42
	就職内定率(%)	0.0	0.0	62.2	79.3	87.2	92.5	94.9	97.3	99.2
平成24年度	求人数(人)	2,180	2,412	2,519	2,591	2,642	2,681	2,701	2,733	2,740
	就職希望者数(人)	2,071	2,026	1,890	1,864	1,862	1,859	1,850	1,844	1,836
	就職内定者数(人)	0	0	1,204	1,525	1,640	1,709	1,752	1,799	1,827
	未内定者数(人)	2,071	2,026	686	339	222	150	98	45	9
	求人倍率(倍)	1.05	1.19	1.33	1.39	1.42	1.44	1.46	1.48	1.49
	就職内定率(%)	0.0	0.0	63.7	81.8	88.1	91.9	94.7	97.6	99.5
平成25年度	求人数(人)	2,296	2,500	2,687	2,827	2,888	2,928	2,969	3,004	3,008
	就職希望者数(人)	2,097	2,084	1,977	1,944	1,942	1,932	1,917	1,931	1,907
	就職内定者数(人)	0	0	1,313	1,641	1,742	1,818	1,846	1,876	1,897
	未内定者数(人)	2,097	2,084	664	303	200	114	71	55	10
	求人倍率(倍)	1.09	1.20	1.36	1.45	1.49	1.52	1.55	1.56	1.58
	就職内定率(%)	0.0	0.0	66.4	84.4	89.7	94.1	96.3	97.2	99.5
平成26年度	求人数(人)	3,034	3,213	3,351	3,478	3,516	3,556	3,588	3,603	3,605
	就職希望者数(人)	2,115	2,089	1,972	1,980	2,001	2,008	2,005	2,001	1,995
	就職内定者数(人)	0	0	1,410	1,764	1,859	1,918	1,939	1,963	1,993
	未内定者数(人)	2,115	2,089	562	216	142	90	66	38	2
	求人倍率(倍)	1.43	1.54	1.70	1.76	1.76	1.77	1.79	1.80	1.81
	就職内定率(%)	0.0	0.0	71.5	89.1	92.9	95.5	96.7	98.1	99.9
平成27年度	求人数(人)	3,680	3,891	4,059	4,151	4,184	4,220	4,253	4,268	4,275
	就職希望者数(人)	2,121	2,116	2,007	1,997	2,015	2,002	2,001	2,002	2,008
	就職内定者数(人)	0	0	1,472	1,778	1,875	1,910	1,930	1,964	2,006
	未内定者数(人)	2,121	2,116	535	219	140	92	71	38	2
	求人倍率(倍)	1.74	1.84	2.02	2.08	2.08	2.11	2.13	2.13	2.13
	就職内定率(%)	0.0	0.0	73.3	89.0	93.1	95.4	96.5	98.1	99.9
平成28年度	求人数(人)	4,084	4,263	4,387	4,443					
	就職希望者数(人)	2,051	2,041	1,997	1,994					
	就職内定者数(人)	0	0	1,559	1,770					
	未内定者数(人)	2,051	2,041	438	224					
	求人倍率(倍)	1.99	2.09	2.20	2.23					
	就職内定率(%)	0.0	0.0	78.1	88.8					

9表 企業人員整理状況(5人以上の整理に係るもの)

1. 月別状況

項目	月別	4月	5月	6月	7月	8月	9月	10月	11月	12月	1月	2月	3月	合計
	年度別													
事業所数	19年度	8	11	6	8	12	9	9	11	16	16	19	13	138
	20年度	22	12	18	13	10	19	15	12	22	41	51	55	290
	21年度	29	23	24	15	17	11	12	10	13	2	11	16	183
	22年度	12	1	13	7	12	6	7	3	8	7	7	13	96
	23年度	7	11	6	4	7	11	2	1	5	8	18	10	90
	24年度	15	7	5	5	5	6	15	9	8	8	5	5	93
	25年度	11	6	5	17	6	3	7	4	5	6	5	7	82
	26年度	3	8	3	3	6	6	3	2	1	3	5	7	50
	27年度	10	2	4	6	2	3	2	6	4	5	4	3	51
28年度	2	3	4	5	6	4	2						26	
整理人員(人)	19年度	156	190	111	130	292	92	90	170	320	257	362	246	2,416
	20年度	300	153	253	229	189	293	216	231	638	844	1,402	1,047	5,795
	21年度	653	449	1,044	181	320	205	252	162	276	17	276	203	4,038
	22年度	117	22	183	89	206	63	108	35	137	107	55	289	1,411
	23年度	88	124	49	48	123	246	13	11	38	115	424	122	1,401
	24年度	220	223	39	52	321	95	402	114	69	96	100	48	1,779
	25年度	139	111	143	205	58	54	98	28	38	96	62	95	1,127
	26年度	41	329	45	28	130	138	45	23	8	27	65	217	1,096
	27年度	220	48	63	63	25	32	22	162	32	75	29	26	797
28年度	15	142	23	94	51	61	14						400	

2. 産業別、規模別状況(10月)

産業別	区分	事業所数	事業所規模					整理形態			整理人員		
			1000人以上	500人 5 999人	300人 5 499人	100人 5 299人	30人 5 99人	29人以下	倒産	廃止	縮小	計	常用
A, B	農, 林, 漁業	0									0		
C	鉱業, 採石業, 砂利採取業	0									0		
D	建設業	0									0		
E	製造業	0	0	0	0	0	0	0	0	0	0	0	0
	食料品製造業	0									0		
	繊維工業	0									0		
	化学工業	0									0		
	プラスチック製品製造業	0									0		
	鉄鋼業	0									0		
	金属製品製造業	0									0		
	はん用機械器具製造業	0									0		
	電子部品・デバイス・電子回路製造業	0									0		
	電気機械器具製造業	0									0		
	情報通信機械器具製造業	0									0		
	輸送用機械器具製造業	0									0		
	その他の製造業	0									0		
F	電気・ガス・熱供給・水道業	0									0		
G	情報通信業	0									0		
H	運輸業, 郵便業	0									0		
I	卸売業, 小売業	1					1			1	7	7	
J	金融業, 保険業	0									0		
K	不動産業, 物品賃貸業	0									0		
L	学術研究・専門・技術サービス業	0									0		
M	宿泊業, 飲食サービス業	0									0		
N	生活関連サービス業, 娯楽業	0									0		
O	教育, 学習支援業	0									0		
P	医療, 福祉	1						1		1	7	6	1
Q	複合サービス事業	0									0		
R	サービス業	0									0		
その他		0									0		
合計		2	0	0	0	0	1	1	0	1	14	13	1

富山労働局

労働市場月報（平成28年10月）

発行者 富山労働局職業安定部職業安定課
所在地 富山市神通本町1丁目5番5号
電話 (076) 432-2782
内線 608

『労働市場月報』は、富山労働局ホームページ
「事例・統計情報／職業紹介状況」に掲載しております。

(<http://toyama-roudoukyoku.site.mhlw.go.jp/>)
