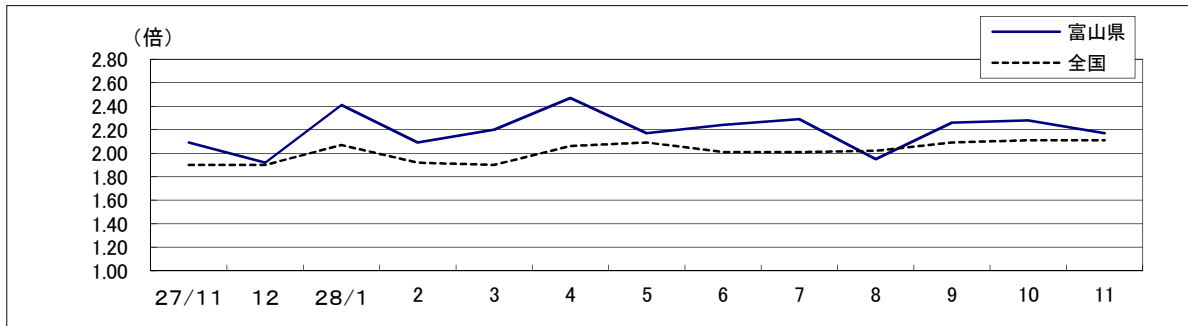


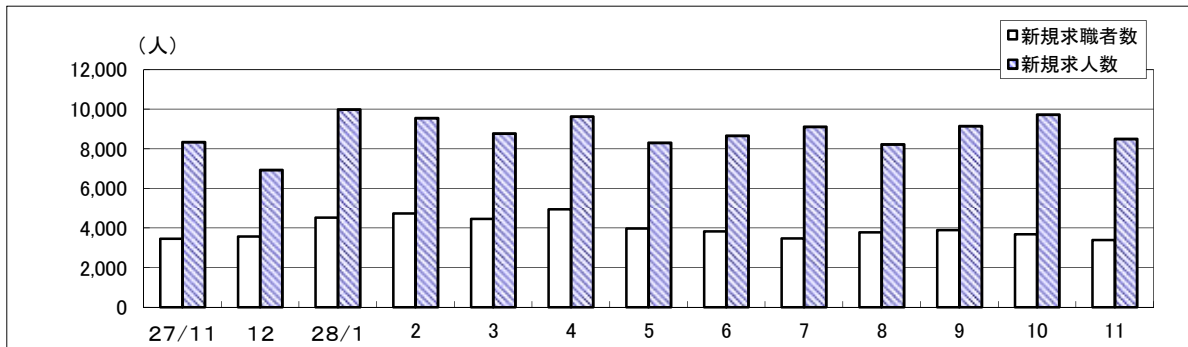
労働市場月報

平成28年11月

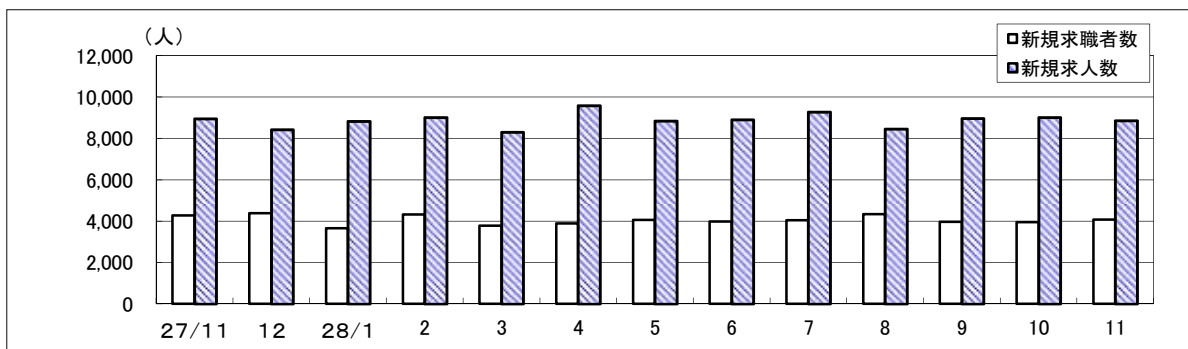
新規求人倍率（季節調整値）の推移（富山県、全国）



富山県の新規求職者数・求人数の推移（原数値）



富山県の新規求職者数・求人数の推移（季節調整値）



富山労働局職業安定部職業安定課

目 次

労働市場の動向	1～2 ページ
1表 一般職業紹介状況	
1-1 パートタイムを含み、新規学卒を除く	3～4 ページ
1-2 パートタイム・新規学卒を除く	5～6 ページ
2表 中高年齢者職業紹介状況	7 ページ
3表 若年者（35歳未満）職業紹介状況	8 ページ
4表 一般パートタイム職業紹介状況	9 ページ
5表 産業別、規模別新規求人・充足状況	10 ページ
6表 雇用保険関係	
6-1 適用関係・一般給付関係	11～12 ページ
6-2 高年齢求職者給付、短期特例給付、就職促進給付	13 ページ
6-3 産業別求職者給付状況（一般給付、高年齢、短期特例）	14～16 ページ
7表 障害者職業紹介状況	17 ページ
8表 新規高等学校卒業者の求人・求職・内定状況	18 ページ
9表 企業人員整理状況	19 ページ

労働市場の動向（11月）

11月の労働市場の動きをみると、有効求人数（季節調整値）は前月比で0.5%増加となり、有効求職者数（季節調整値）は前月比で0.5%減少しました。

この結果、有効求人倍率（季節調整値）は1.65倍となり、前月を0.02ポイント上回りました。

また、正社員の有効求人倍率は1.23倍となり、前年同月を0.11ポイント上回りました。

新規求人数（原数値）は前年同月比、2ヶ月ぶりで増加し、有効求人数（原数値）は、9ヶ月連続で増加しました。

新規求職申込件数（原数値）は前年同月比、2ヶ月連続で減少し、有効求職者数（原数値）は46ヶ月連続で減少しました。

雇用情勢は改善が続いている。

◎ 一般職業紹介状況

1. 新規求人数（原数値）は前年同月比で1.9%増加しました。

主要産業別では、建設業（2.1%）、製造業（29.4%）、宿泊業、飲食サービス業（17.5%）、医療、福祉（0.1%）、サービス業（2.9%）等で増加し、運輸業、郵便業（▲32.7%）、卸売業、小売業（▲9.5%）、生活関連サービス業、娯楽業（▲2.9%）等で減少しました。

製造業の主な業種では食料品（11.6%）、化学工業（120.8%）、プラスチック製品（82.2%）、窯業・土石製品（56.3%）、非鉄金属（47.6%）、金属製品（39.1%）、生産用機械器具（18.3%）、電子部品・デバイス・電子回路（419.4%）、情報通信機械器具（18.2%）等で増加し、繊維工業（▲45.9%）、パルプ・紙・紙加工品（▲12.5%）、印刷・同関連業（▲7.4%）、はん用機械器具（▲11.8%）、電気機械器具（▲20.0%）、輸送用機械器具（▲8.0%）等で減少しました。

求人の内訳をみると、前年同月比で一般が2.1%増加、パートは1.7%増加しました。

パート求人の全体に占める割合は48.7%で前年同月を0.2ポイント下回りました。

2. 新規求職申込件数（原数値）は前年同月比で2.1%減少しました。

また、常用新規求職者を理由別にみると、前年同月比、在職者（7.0%）で増加し、自己都合離職者（▲3.7%）、事業主都合等離職者（▲7.9%）、定年等離職者（▲45.0%）、無業者（▲4.3%）で減少しました。

なお、パートタイムの新規求職申込件数は前年同月比で1.4%増加しました。

雇用保険受給資格決定件数は前年同月比で8.1%減少しました。

3. 就職件数は前年同月比で3.8%減少しました。就職率は45.8%となり、前年同月を0.8ポイント下回りました。

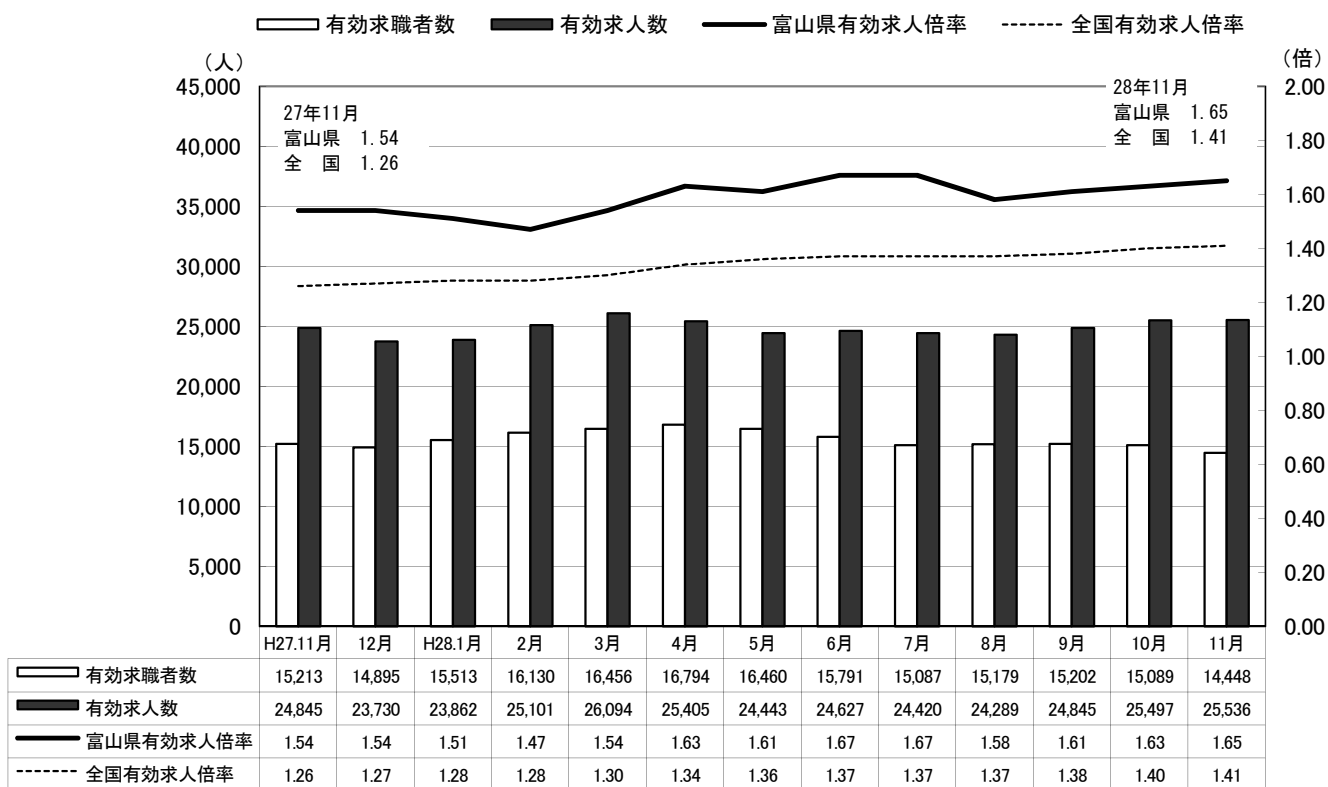
今月の労働市場指標

		28年11月	28年10月	27年11月
有効求人 倍率 (季調値)	全国(倍)	1.41	1.40	1.26
	富山県(倍)	1.65	1.63	1.54
	全国での順位	9	8	5
新規求人数(人)		8,499	9,737	8,341
月間有効求人数(人)		25,536	25,497	24,845
新規求職申込件数(件)		3,389	3,677	3,460
月間有効求職者数(人)		14,448	15,089	15,213
雇用保険受給者実人員(人)		2,926	3,001	3,084

完全 失業率	全国	(28年11月)	(28年10月)	(27年11月)
	(季調値%)	3.1	3.0	3.3
	北陸ブロック (原数値%)	(平成28年7月～9月期) 2.8	(前期) 2.7	(前年同期) 2.5

※失業率は総務省統計局「労働力調査」

有効求人倍率(季節調整値)と有効求職者数・求人数の動き



※27年12月以前の有効求人倍率の数値は新季節指数により改訂されている。

1表 一般職業紹介状況

1の1 パートタイムを含み、新規学卒を除く

年 月 安定所別	1. 新規求職 申込件数		2. 月間有効 求職者数		3. 新規 求人数		4. 月間有効 求人数		5. 紹介件数 (件)	
	(件)	うち 常用	(人)	うち 常用	(人)	うち 常用	(人)	うち 常用		
平成25年度計	56,427	54,620	222,473	219,118	101,077	91,953	269,958	247,832	84,960	
平成26年度計	52,774	51,009	204,882	201,272	104,075	95,591	285,346	263,948	72,739	
平成27年度計	49,981	48,283	194,365	190,908	105,178	96,812	292,376	270,813	65,396	
平成27年 11月	3,460	3,386	15,213	15,089	8,341	7,448	24,845	22,810	4,676	
12月	3,567	2,894	14,895	14,132	6,940	6,208	23,730	21,519	4,022	
平成28年 1月	4,528	3,892	15,513	14,307	9,987	9,013	23,862	21,548	4,530	
2月	4,740	4,636	16,130	15,433	9,552	8,707	25,101	22,860	6,447	
3月	4,453	4,401	16,456	16,302	8,771	8,080	26,094	23,956	6,474	
4月	4,950	4,928	16,794	16,717	9,633	8,957	25,405	23,614	5,601	
5月	3,982	3,956	16,460	16,393	8,310	7,857	24,443	23,022	5,304	
6月	3,832	3,801	15,791	15,722	8,662	8,132	24,627	23,284	5,559	
7月	3,466	3,449	15,087	15,027	9,122	8,516	24,420	23,033	4,941	
8月	3,782	3,759	15,179	15,122	8,228	7,813	24,289	23,004	4,781	
9月	3,890	3,871	15,202	15,146	9,149	8,357	24,845	23,292	5,281	
10月	3,677	3,651	15,089	15,024	9,737	8,937	25,497	23,790	4,842	
11月	3,389	3,327	14,448	14,340	8,499	7,597	25,536	23,362	4,867	
対前月 増減率(%)	▲ 7.8	▲ 8.9	▲ 4.2	▲ 4.6	▲ 12.7	▲ 15.0	0.2	▲ 1.8	0.5	
対前年同月 増減率(%)	▲ 2.1	▲ 1.7	▲ 5.0	▲ 5.0	1.9	2.0	2.8	2.4	4.1	
安定所別	富山	1,344	1,318	6,087	6,035	4,059	3,515	11,659	10,324	1,999
	高岡	807	804	3,508	3,502	2,117	1,932	6,470	6,075	1,137
	魚津	427	414	1,617	1,591	705	641	2,229	2,117	560
	砺波	359	357	1,491	1,488	777	699	2,778	2,536	586
	氷見	166	166	616	614	292	283	949	932	229
	滑川	286	268	1,129	1,110	549	527	1,451	1,378	356

(注) 諸比率のうち新規求人倍率(季調)欄、有効求人倍率(季調)欄は、パートを含む数値で季節調整をしたもので、平成27年12月以前の数値は、新季節指数により改訂されている。季節調整法はセンサス局法Ⅱ(X-12-ARIMA)による。

項目 年月 安定所別		6. 就職件数			7. 充足数		8. 諸比率(%・倍)							
		(件)	うち 常用	うち(保) の就職 件数	(人)	うち 常用	就職率		充足率		求人倍率			
							6/1	うち 常用	7/3	うち 常用	新規		有効	
3/1	(季調)	4/2	(季調)											
平成25年度計		24,594	21,976	6,445	24,462	21,949	43.6	40.2	24.2	23.9	1.79		1.21	
平成26年度計		22,629	20,318	5,676	22,497	20,306	42.9	39.8	21.6	21.2	1.97		1.39	
平成27年度計		21,543	19,218	5,596	21,257	19,063	43.1	39.8	20.2	19.7	2.10		1.50	
平成27年 11月		1,614	1,443	472	1,582	1,419	46.6	42.6	19.0	19.1	2.41	2.09	1.63	1.54
12月		1,489	1,284	376	1,465	1,259	41.7	44.4	21.1	20.3	1.95	1.92	1.59	1.54
平成28年 1月		1,372	1,139	344	1,393	1,159	30.3	29.3	13.9	12.9	2.21	2.41	1.54	1.51
2月		1,815	1,594	443	1,812	1,607	38.3	34.4	19.0	18.5	2.02	2.09	1.56	1.47
3月		2,418	2,153	553	2,398	2,148	54.3	48.9	27.3	26.6	1.97	2.20	1.59	1.54
4月		1,874	1,715	434	1,856	1,711	37.9	34.8	19.3	19.1	1.95	2.47	1.51	1.63
5月		1,867	1,707	508	1,861	1,710	46.9	43.1	22.4	21.8	2.09	2.17	1.48	1.61
6月		1,767	1,593	487	1,748	1,591	46.1	41.9	20.2	19.6	2.26	2.24	1.56	1.67
7月		1,589	1,449	457	1,555	1,421	45.8	42.0	17.0	16.7	2.63	2.29	1.62	1.67
8月		1,580	1,425	433	1,552	1,406	41.8	37.9	18.9	18.0	2.18	1.95	1.60	1.58
9月		1,748	1,566	501	1,711	1,545	44.9	40.5	18.7	18.5	2.35	2.26	1.63	1.61
10月		1,686	1,534	478	1,669	1,518	45.9	42.0	17.1	17.0	2.65	2.28	1.69	1.63
11月		1,552	1,412	442	1,534	1,396	45.8	42.4	18.0	18.4	2.51	2.17	1.77	1.65
対前月 増減率(%・ポ)		▲ 7.9	▲ 8.0	▲ 7.5	▲ 8.1	▲ 8.0	▲ 0.1	0.4	0.9	1.4	▲ 0.14	▲ 0.11	0.08	0.02
対前年同月 増減率(%・ポ)		▲ 3.8	▲ 2.1	▲ 6.4	▲ 3.0	▲ 1.6	▲ 0.8	▲ 0.2	▲ 1.0	▲ 0.7	0.10	0.08	0.14	0.11
安定所別	富山	534	478	165	572	496	39.7	36.3	14.1	14.1	3.02		1.92	
	高岡	388	357	104	433	407	48.1	44.4	20.5	21.1	2.62		1.84	
	魚津	163	153	54	157	149	38.2	37.0	22.3	23.2	1.65		1.38	
	砺波	233	209	59	198	182	64.9	58.5	25.5	26.0	2.16		1.86	
	氷見	91	84	25	61	58	54.8	50.6	20.9	20.5	1.76		1.54	
	滑川	143	131	35	113	104	50.0	48.9	20.6	19.7	1.92		1.29	

1の2 パートタイム・新規学卒を除く

年 月 安定所別	1. 新規求職 申込件数		2. 月間有効 求職者数		3. 新規 求人数		4. 月間有効 求人数		5. 紹介件数 (件)	
	(件)	うち 常用	(人)	うち 常用	(人)	うち 常用	(人)	うち 常用		
平成25年度計	37,996	36,279	147,776	144,724	58,188	54,011	156,641	145,944	58,107	
平成26年度計	34,963	33,297	133,516	130,257	58,785	55,737	163,119	154,401	49,618	
平成27年度計	32,927	31,349	125,035	121,924	57,730	55,051	161,896	154,535	44,727	
平成27年 11月	2,328	2,267	9,734	9,644	4,266	4,080	13,631	12,985	3,247	
12月	2,573	1,907	9,727	8,992	3,950	3,747	13,144	12,484	2,812	
平成28年 1月	3,273	2,647	10,426	9,246	5,811	5,465	13,391	12,665	3,226	
2月	3,151	3,061	10,636	9,967	5,024	4,750	14,107	13,347	4,380	
3月	2,855	2,813	10,601	10,474	4,755	4,545	14,413	13,682	4,284	
4月	2,947	2,930	10,460	10,407	5,300	5,135	13,867	13,341	3,772	
5月	2,448	2,432	10,129	10,086	4,253	4,134	13,214	12,830	3,533	
6月	2,450	2,434	9,683	9,643	4,908	4,747	13,543	13,169	3,719	
7月	2,354	2,344	9,489	9,453	5,300	5,086	13,688	13,238	3,465	
8月	2,612	2,595	9,715	9,678	4,416	4,295	13,734	13,301	3,352	
9月	2,470	2,458	9,680	9,642	5,036	4,796	13,869	13,342	3,565	
10月	2,371	2,353	9,573	9,529	5,501	5,264	14,215	13,658	3,358	
11月	2,241	2,186	9,074	8,987	4,356	4,164	14,002	13,392	3,343	
対前月 増減率(%)	▲ 5.5	▲ 7.1	▲ 5.2	▲ 5.7	▲ 20.8	▲ 20.9	▲ 1.5	▲ 1.9	▲ 0.4	
対前年同月 増減率(%)	▲ 3.7	▲ 3.6	▲ 6.8	▲ 6.8	2.1	2.1	2.7	3.1	3.0	
安定所別	富山	937	914	4,005	3,965	2,000	1,910	6,302	5,938	1,423
	高岡	495	493	2,051	2,048	1,052	1,031	3,545	3,483	778
	魚津	289	278	1,075	1,052	421	378	1,374	1,296	405
	砺波	227	226	864	862	464	433	1,554	1,471	348
	氷見	105	105	376	375	126	124	435	428	158
	滑川	188	170	703	685	293	288	792	776	231

(注) 「新規求職中の雇用保険受給資格者の割合」は、パートを含み新規学卒を除いた数で計上したものである。

項目 年月 安定所別		6. 就職件数			7. 充足数		8. 諸比率(%・倍)						新規求職中の 雇用保険受給者 数の割合	
		(件)	うち 常用	うち ^保 の就職 件数	(人)	うち 常用	就職率		充足率		求人倍率			
							6/1	うち 常用	7/3	うち 常用	新規 3/1	有効 4/2	件数	割合
平成25年度計		14,527	13,851	4,547	14,484	13,811	38.2	38.2	24.9	25.6	1.53	1.06	13,634	24.2
平成26年度計		13,181	12,627	3,995	13,079	12,552	37.7	37.9	22.2	22.5	1.68	1.22	12,358	23.4
平成27年度計		12,470	11,985	3,872	12,344	11,894	37.9	38.2	21.4	21.6	1.75	1.29	11,440	22.9
平成27年 11月		922	885	319	907	871	39.6	39.0	21.3	21.3	1.83	1.40	752	21.7
12月		867	834	248	849	817	33.7	43.7	21.5	21.8	1.54	1.35	813	22.8
平成28年 1月		792	761	245	818	787	24.2	28.7	14.1	14.4	1.78	1.28	1,041	23.0
2月		1,059	1,016	303	1,073	1,031	33.6	33.2	21.4	21.7	1.59	1.33	850	17.9
3月		1,398	1,339	399	1,386	1,333	49.0	47.6	29.1	29.3	1.67	1.36	805	18.1
4月		1,052	1,013	299	1,037	1,000	35.7	34.6	19.6	19.5	1.80	1.33	1,424	28.8
5月		1,047	1,017	354	1,041	1,012	42.8	41.8	24.5	24.5	1.74	1.30	970	24.4
6月		966	930	330	977	943	39.4	38.2	19.9	19.9	2.00	1.40	884	23.1
7月		956	918	326	951	913	40.6	39.2	17.9	18.0	2.25	1.44	783	22.6
8月		951	935	310	928	913	36.4	36.0	21.0	21.3	1.69	1.41	851	22.5
9月		1,036	988	351	1,026	981	41.9	40.2	20.4	20.5	2.04	1.43	842	21.6
10月		971	940	322	951	922	41.0	39.9	17.3	17.5	2.32	1.48	868	23.6
11月		910	879	313	904	871	40.6	40.2	20.8	20.9	1.94	1.54	704	20.8
対前月 増減率(%・ポ)		▲ 6.3	▲ 6.5	▲ 2.8	▲ 4.9	▲ 5.5	▲ 0.4	0.3	3.5	3.4	▲ 0.38	0.06	▲ 18.9	▲ 2.8
対前年同月 増減率(%・ポ)		▲ 1.3	▲ 0.7	▲ 1.9	▲ 0.3	0.0	1.0	1.2	▲ 0.5	▲ 0.4	0.11	0.14	▲ 6.4	▲ 0.9
安定所別	富山	328	319	113	332	313	35.0	34.9	16.6	16.4	2.13	1.57	258	19.2
	高岡	227	223	78	262	260	45.9	45.2	24.9	25.2	2.13	1.73	185	22.9
	魚津	106	101	42	98	96	36.7	36.3	23.3	25.4	1.46	1.28	97	22.7
	砺波	120	115	38	107	104	52.9	50.9	23.1	24.0	2.04	1.80	75	20.9
	氷見	49	48	19	31	31	46.7	45.7	24.6	25.0	1.20	1.16	39	23.5
	滑川	80	73	23	74	67	42.6	42.9	25.3	23.3	1.56	1.13	50	17.5

2表 中高年齢者職業紹介状況(パートタイムを含む)

項目 年月 安定所別	1. 新規求職申込件数			2. 月間有効求職者数			3. 紹介 件数 (件)	4. 就職件数			5. 諸比率(%)					
	(件)	うち 55歳 以上		(人)	うち 55歳 以上			うち 55歳 以上	うち 常用	新規求職 申込件数 に占める 中高年 新規求職 申込件数 の割合	中高年 新規求職 申込件数 に占める 55歳以上 の割合	就職率				
		うち 常用	4/1		うち 55歳 以上	うち 常用										
平成25年度計	22,780	13,904	13,105	98,714	62,833	61,388	31,571	9,500	5,075	4,327	40.4	61.0	41.7	36.5	33.0	
平成26年度計	22,232	13,902	13,119	92,705	59,219	57,650	28,620	9,203	5,047	4,328	42.1	62.5	41.4	36.3	33.0	
平成27年度計	21,925	13,583	12,802	90,317	57,509	56,000	27,271	9,192	5,048	4,259	43.9	62.0	41.9	37.2	33.3	
平成27年 11月	1,404	866	829	6,938	4,359	4,316	1,859	691	385	324	40.6	61.7	49.2	44.5	39.1	
12月	1,716	1,099	718	7,002	4,471	4,053	1,636	638	332	272	48.1	64.0	37.2	30.2	37.9	
平成28年 1月	2,034	1,337	1,055	7,301	4,749	4,151	1,869	599	352	266	44.9	65.7	29.4	26.3	25.2	
2月	2,136	1,265	1,237	7,539	4,763	4,471	2,951	837	452	379	45.1	59.2	39.2	35.7	30.6	
3月	1,971	1,179	1,165	7,600	4,772	4,731	2,854	1,068	613	509	44.3	59.8	54.2	52.0	43.7	
4月	2,414	1,610	1,606	8,006	5,119	5,098	2,281	805	437	387	48.8	66.7	33.3	27.1	24.1	
5月	1,786	1,063	1,055	7,857	5,006	4,985	2,285	795	427	356	44.9	59.5	44.5	40.2	33.7	
6月	1,642	961	950	7,485	4,705	4,685	2,421	778	419	371	42.8	58.5	47.4	43.6	39.1	
7月	1,481	880	872	7,061	4,381	4,364	2,052	670	346	294	42.7	59.4	45.2	39.3	33.7	
8月	1,554	862	858	6,953	4,267	4,254	1,973	732	378	314	41.1	55.5	47.1	43.9	36.6	
9月	1,679	947	936	6,908	4,186	4,170	2,164	753	391	329	43.2	56.4	44.8	41.3	35.1	
10月	1,583	971	966	6,869	4,174	4,158	2,015	756	424	359	43.1	61.3	47.8	43.7	37.2	
11月	1,465	858	824	6,574	3,994	3,950	2,054	723	397	345	43.2	58.6	49.4	46.3	41.9	
対前月 増減率(%・ポ)	▲ 7.5	▲ 11.6	▲ 14.7	▲ 4.3	▲ 4.3	▲ 5.0	1.9	▲ 4.4	▲ 6.4	▲ 3.9	0.1	▲ 2.7	1.6	2.6	4.7	
対前年同月 増減率(%・ポ)	4.3	▲ 0.9	▲ 0.6	▲ 5.2	▲ 8.4	▲ 8.5	10.5	4.6	3.1	6.5	2.6	▲ 3.1	0.2	1.8	2.8	
安定所別	富山	543	312	300	2,636	1,604	1,585	846	233	130	107	40.4	57.5	42.9	41.7	35.7
	高岡	354	200	200	1,586	938	937	444	178	90	80	43.9	56.5	50.3	45.0	40.0
	魚津	168	109	103	759	468	460	200	67	32	30	39.3	64.9	39.9	29.4	29.1
	砺波	176	111	110	714	448	447	286	122	75	65	49.0	63.1	69.3	67.6	59.1
	氷見	84	47	47	311	195	195	122	50	32	31	50.6	56.0	59.5	68.1	66.0
	滑川	140	79	64	568	341	326	156	73	38	32	49.0	56.4	52.1	48.1	50.0

3表 若年者(35歳未満)職業紹介状況(パートタイムを含む常用)

年 月 安定所別	1. 新規求職 申込件数		2. 月間有効 求職者数		3. 紹介件数		4. 就職件数		5. 諸比率(%)				
	(件)	うち 29歳 以下	(人)	うち 29歳 以下	(人)	うち 29歳 以下	(件)	うち 29歳 以下	新規求職 申込件数 に占める 若年 新規求職 申込件数 の割合	若年 新規求職 申込件数 に占める 29歳以下 の割合	就職率		
											4/1	うち 29歳 以下	
平成25年度計	18,713	12,431	69,622	45,630	27,305	18,042	7,517	4,906	34.3	66.4	40.2	39.5	
平成26年度計	17,126	11,321	63,154	41,352	23,067	15,303	6,799	4,448	33.6	66.1	39.7	39.3	
平成27年度計	15,824	10,377	59,606	38,954	20,034	13,335	6,169	4,040	32.8	65.6	39.0	38.9	
平成27年 11月	1,188	761	4,768	3,082	1,518	1,014	460	306	35.1	64.1	38.7	40.2	
12月	949	631	4,464	2,898	1,300	868	434	281	32.8	66.5	45.7	44.5	
平成28年 1月	1,309	859	4,543	2,933	1,450	969	389	247	33.6	65.6	29.7	28.8	
2月	1,430	907	4,769	3,078	1,840	1,165	492	329	30.8	63.4	34.4	36.3	
3月	1,420	956	5,081	3,296	1,888	1,248	652	423	32.3	67.3	45.9	44.2	
4月	1,468	927	5,081	3,281	1,744	1,100	585	366	29.8	63.1	39.9	39.5	
5月	1,269	839	4,973	3,247	1,569	1,013	539	337	32.1	66.1	42.5	40.2	
6月	1,222	810	4,758	3,112	1,627	1,054	513	314	32.1	66.3	42.0	38.8	
7月	1,162	767	4,570	3,013	1,549	1,045	478	326	33.7	66.0	41.1	42.5	
8月	1,336	889	4,717	3,097	1,460	979	438	290	35.5	66.5	32.8	32.6	
9月	1,249	815	4,761	3,115	1,593	1,045	488	339	32.3	65.3	39.1	41.6	
10月	1,231	789	4,779	3,074	1,482	992	491	320	33.7	64.1	39.9	40.6	
11月	1,116	719	4,540	2,927	1,483	997	435	306	33.5	64.4	39.0	42.6	
対前月 増減率(%、 [※])	▲ 9.3	▲ 8.9	▲ 5.0	▲ 4.8	0.1	0.5	▲ 11.4	▲ 4.4	▲ 0.2	0.3	▲ 0.9	2.0	
対前年同月 増減率(%、 [※])	▲ 6.1	▲ 5.5	▲ 4.8	▲ 5.0	▲ 2.3	▲ 1.7	▲ 5.4	0.0	▲ 1.6	0.3	0.3	2.4	
安定所別	富山	476	306	2,040	1,336	599	403	152	113	36.1	64.3	31.9	36.9
	高岡	247	163	1,046	662	370	262	101	73	30.7	66.0	40.9	44.8
	魚津	154	111	500	336	168	114	51	36	37.2	72.1	33.1	32.4
	砺波	101	53	438	262	169	107	63	38	28.3	52.5	62.4	71.7
	氷見	54	31	198	122	76	47	25	15	32.5	57.4	46.3	48.4
	滑川	84	55	318	209	101	64	43	31	31.3	65.5	51.2	56.4

4表 一般パートタイム職業紹介状況

項目 年月 安定所別	1. 新規求職 申込件数		2. 月間有効 求職者数		3. 新規求人数		4. 月間有効 求人数		5. 就職件数		6. 就職率		7. 求人倍率		
	(件)	うち 常用	(人)	うち 常用	(人)	うち 常用	(人)	うち 常用	(件)	うち 常用	5/1 (%)	うち 常用	新規 3/1 (倍)	有効 4/2 (倍)	
平成25年度計	18,431	18,341	74,697	74,394	42,889	37,942	113,317	101,888	10,067	8,125	54.6	44.3	2.33	1.52	
平成26年度計	17,811	17,712	71,366	71,015	45,290	39,854	122,227	109,547	9,448	7,691	53.0	43.4	2.54	1.71	
平成27年度計	17,054	16,934	69,330	68,984	47,448	41,761	130,480	116,278	9,073	7,233	53.2	42.7	2.78	1.88	
平成27年 11月	1,132	1,119	5,479	5,445	4,075	3,368	11,214	9,825	692	558	61.1	49.9	3.60	2.05	
12月	994	987	5,168	5,140	2,990	2,461	10,586	9,035	622	450	62.6	45.6	3.01	2.05	
平成28年 1月	1,255	1,245	5,087	5,061	4,176	3,548	10,471	8,883	580	378	46.2	30.4	3.33	2.06	
2月	1,589	1,575	5,494	5,466	4,528	3,957	10,994	9,513	756	578	47.6	36.7	2.85	2.00	
3月	1,598	1,588	5,855	5,828	4,016	3,535	11,681	10,274	1,020	814	63.8	51.3	2.51	2.00	
4月	2,003	1,998	6,334	6,310	4,333	3,822	11,538	10,273	822	702	41.0	35.1	2.16	1.82	
5月	1,534	1,524	6,331	6,307	4,057	3,723	11,229	10,192	820	690	53.5	45.3	2.64	1.77	
6月	1,382	1,367	6,108	6,079	3,754	3,385	11,084	10,115	801	663	58.0	48.5	2.72	1.81	
7月	1,112	1,105	5,598	5,574	3,822	3,430	10,732	9,795	633	531	56.9	48.1	3.44	1.92	
8月	1,170	1,164	5,464	5,444	3,812	3,518	10,555	9,703	629	490	53.8	42.1	3.26	1.93	
9月	1,420	1,413	5,522	5,504	4,113	3,561	10,976	9,950	712	578	50.1	40.9	2.90	1.99	
10月	1,306	1,298	5,516	5,495	4,236	3,673	11,282	10,132	715	594	54.7	45.8	3.24	2.05	
11月	1,148	1,141	5,374	5,353	4,143	3,433	11,534	9,970	642	533	55.9	46.7	3.61	2.15	
対前月 増減率(%・ポ)	▲ 12.1	▲ 12.1	▲ 2.6	▲ 2.6	▲ 2.2	▲ 6.5	2.2	▲ 1.6	▲ 10.2	▲ 10.3	1.2	0.9	0.37	0.10	
対前年同月 増減率(%・ポ)	1.4	2.0	▲ 1.9	▲ 1.7	1.7	1.9	2.9	1.5	▲ 7.2	▲ 4.5	▲ 5.2	▲ 3.2	0.01	0.10	
安定所別	富山	407	404	2,082	2,070	2,059	1,605	5,357	4,386	206	159	50.6	39.4	5.06	2.57
	高岡	312	311	1,457	1,454	1,065	901	2,925	2,592	161	134	51.6	43.1	3.41	2.01
	魚津	138	136	542	539	284	263	855	821	57	52	41.3	38.2	2.06	1.58
	砺波	132	131	627	626	313	266	1,224	1,065	113	94	85.6	71.8	2.37	1.95
	氷見	61	61	240	239	166	159	514	504	42	36	68.9	59.0	2.72	2.14
	滑川	98	98	426	425	256	239	659	602	63	58	64.3	59.2	2.61	1.55

5表 産業別、規模別新規求人・充足状況

項目	全 数				(人)		
	新規求人数	うち常用	充足数	うち常用	うち一般パートタイム		
					新規求人数	充足数	
A, B 農, 林, 漁業 (01~04)	23	22	10	10	5	4	
C 鉱業, 採石業, 砂利採取業 (05)	8	8	3	3	2	1	
D 建設業 (06~08)	580	576	77	77	33	5	
(06 総合工事業)	309	309	36	36	19	2	
E 製造業 (09~32)	1,521	1,421	422	410	418	125	
09 食料品製造業	231	189	67	63	159	46	
10 飲料・たばこ・飼料製造業	25	25	6	6	8	2	
11 繊維工業	59	57	18	18	16	6	
12 木材・木製品製造業	23	23	20	20	2	3	
13 家具・装備品製造業	9	9	8	8	0	1	
14 パルプ・紙・紙加工品製造業	28	26	11	11	6	2	
15 印刷・同関連業	50	45	4	4	9	2	
16 化学工業	106	95	36	33	22	4	
17 石油製品・石炭製品製造業	1	1	1	1	0	0	
18 プラスチック製品製造業	133	128	43	40	44	21	
19 ゴム製品製造業	16	16	3	3	10	1	
21 窯業・土石製品製造業	25	25	13	13	4	2	
22 鉄鋼業	26	26	4	4	7	0	
23 非鉄金属製造業	31	29	13	13	5	3	
24 金属製品製造業	249	241	75	75	47	7	
25 はん用機械器具製造業	82	82	16	16	19	3	
26 生産用機械器具製造業	110	110	23	23	8	3	
27 業務用機械器具製造業	11	8	2	2	5	2	
28 電子部品・デバイス・電子回路製造業	161	161	16	16	21	7	
29 電気機械器具製造業	40	38	13	13	8	4	
30 情報通信機械器具製造業	13	8	6	5	1	3	
31 輸送用機械器具製造業	46	46	13	12	5	1	
20, 32 その他の製造業	46	33	11	11	12	2	
F 電気・ガス・熱供給・水道業 (33~36)	12	12	1	0	1	1	
G 情報通信業 (37~41)	72	66	10	10	15	1	
(39 情報サービス業)	53	49	7	7	12	1	
H 運輸業, 郵便業 (42~49)	327	313	102	96	58	25	
I 卸売業, 小売業 (50~61)	1,310	1,187	205	182	854	100	
50~55 卸売業	212	205	58	56	90	21	
56~61 小売業	1,098	982	147	126	764	79	
(56 各種商品小売業)	114	109	15	13	98	11	
J 金融業, 保険業 (62~67)	50	49	13	11	19	4	
K 不動産業, 物品賃貸業 (68~70)	97	94	19	18	47	7	
L 学術研究, 専門・技術サービス業 (71~74)	176	163	35	26	74	10	
M 宿泊業, 飲食サービス業 (75~77)	686	640	61	59	449	41	
(76 飲食店)	545	502	38	36	339	28	
N 生活関連サービス業, 娯楽業 (78~80)	372	338	22	21	270	13	
O 教育, 学習支援業 (81, 82)	95	79	31	24	67	23	
P 医療, 福祉 (83~85)	1,811	1,768	310	307	926	134	
(83 医療業)	641	635	93	92	252	27	
(85 社会保険・社会福祉・介護事業)	1,155	1,118	216	214	671	107	
Q 複合サービス事業 (86, 87)	173	17	13	9	165	7	
R サービス業 (他に分類されないもの) (88~96)	852	708	127	105	443	64	
(91 職業紹介・労働者派遣業)	238	159	18	14	63	6	
(92 その他の事業サービス)	426	363	69	51	313	41	
S, T 公務・その他 (97, 98, 99)	334	136	73	28	297	65	
合 計	8,499	7,597	1,534	1,396	4,143	630	
事業所規模別	4人以下	1,489	1,398	194	178	783	109
	5~29人	3,728	3,407	699	637	1,688	291
	30~99人	2,087	1,895	400	357	1,107	153
	100~299人	706	590	185	172	341	53
	300~499人	82	76	24	23	17	6
	500~999人	217	58	16	14	181	10
1,000人以上	190	173	16	15	26	8	

(注) 全数はパートタイムを含む数値である。

6表 雇用保険関係

6の1 適用関係・一般給付関係

項 目 年月 安定所別		適用関係		一般求職者給付基本手当			
		月末現在 適用 事業所数 (所)	月末現在 被保険者数 (人)	離職票 交付枚数 (枚)	(基本分)		
					受給資格 決定件数 (件)	初 回 受給者数 (人)	受給者 実人員 (人)
平成25年度計		19,717	348,709	28,640	13,600	10,762	48,467
平成26年度計		19,789	351,075	27,796	12,681	9,867	42,116
平成27年度計		19,838	354,493	27,203	11,957	9,157	38,313
平成27年 11月		19,812	356,736	1,762	793	698	3,084
12月		19,820	356,005	1,706	610	659	2,966
平成28年 1月		19,833	354,426	2,093	938	572	2,848
2月		19,853	354,400	1,935	867	730	2,890
3月		19,838	354,493	2,183	925	711	2,914
4月		19,859	357,334	4,356	1,537	570	2,576
5月		19,842	359,799	2,012	1,213	1,069	3,022
6月		19,828	360,771	1,966	1,003	764	3,052
7月		19,831	361,119	1,763	810	736	3,100
8月		19,854	360,266	1,955	922	859	3,351
9月		19,806	360,040	2,085	920	688	3,214
10月		19,827	359,989	2,052	978	578	3,001
11月		19,851	360,086	1,709	729	716	2,926
対前月 増減率(%)		0.1	0.0	▲ 16.7	▲ 25.5	23.9	▲ 2.5
対前年同月 増減率(%)		0.2	0.9	▲ 3.0	▲ 8.1	2.6	▲ 5.1
安定所別	富山	8,235	166,677	798	297	320	1,165
	高岡	5,111	92,700	468	152	164	741
	魚津	2,206	38,760	155	97	82	365
	砺波	2,367	35,860	153	81	76	313
	氷見	712	8,424	44	36	28	133
	滑川	1,220	17,665	91	66	46	209

(注) 1. 適用関係の年度計は年度末数値である。

2. 平成22年11月より富山運輸支局で決定、労働局で代行入力した件数を局計に含む。

3. 金額は四捨五入の関係で、合計と一致しないことがある。

項 目 年月 安定所別		(基本分)				(延長分)		
		受給者実人員				支給金額 (千円)	訓練延長	個別延長
		30歳未満 の者(人)	30歳以上 45歳未満 の者(人)	45歳以上 60歳未満 の者(人)	60歳以上 の者(人)		受給者 実人員 (人)	受給者 実人員 (人)
平成25年度計		6,242	13,131	14,919	11,741	5,591,024	3,078	1,044
平成26年度計		5,925	11,876	12,371	10,444	4,842,249	2,819	514
平成27年度計		5,149	10,836	11,404	9,354	4,457,581	2,351	260
平成27年 11月		413	881	928	728	335,625	249	24
12月		395	855	899	710	335,217	208	27
平成28年 1月		382	848	833	680	334,442	182	24
2月		421	872	802	669	304,723	210	13
3月		445	826	832	687	373,815	233	10
4月		358	724	761	620	275,508	136	7
5月		406	838	874	761	334,542	140	11
6月		372	854	887	785	364,237	135	18
7月		414	878	895	770	346,425	160	22
8月		448	954	969	834	391,642	176	25
9月		425	931	935	801	385,850	207	24
10月		414	873	907	701	327,512	245	25
11月		417	855	873	681	351,871	251	25
対前月 増減率(%)		0.7	▲ 2.1	▲ 3.7	▲ 2.9	7.4	2.4	0.0
対前年同月 増減率(%)		1.0	▲ 3.0	▲ 5.9	▲ 6.5	4.8	0.8	4.2
安定所別	富山	188	366	324	239	143,192	88	9
	高岡	102	219	219	180	87,287	80	10
	魚津	48	99	120	84	44,125	25	0
	砺波	43	82	102	84	36,195	30	2
	氷見	19	28	45	37	15,413	15	3
	滑川	17	61	63	57	25,659	13	1

6の2 高年齢求職者給付、短期特例給付、就職促進給付

項目 年月 安定所別	高年齢求職者給付		短期特例給付		就職促進給付								
	受給者数 (人)	支給金額 (千円)	受給者数 (人)	支給金額 (千円)	就業手当		再就職手当		就業促進定着手当		常用就職支度手当		
					受給者 実人員 (人)	支給金額 (千円)	支給人員 (人)	支給金額 (千円)	支給人員 (人)	支給金額 (千円)	支給人員 (人)	支給金額 (千円)	
平成25年度計	2,142	446,632	1,630	334,907	293	13,181	4,332	1,352,875	-	-	167	18,409	
平成26年度計	2,288	481,109	1,576	320,816	225	9,772	4,135	1,281,232	681	123,853	149	14,783	
平成27年度計	2,577	549,944	1,456	297,752	126	6,483	4,302	1,313,498	1,744	315,014	140	15,418	
平成27年 11月	172	35,722	7	1,330	7	232	393	118,389	162	30,242	9	927	
12月	134	27,957	151	29,595	9	561	353	108,597	166	31,180	13	1,193	
平成28年 1月	129	28,269	612	120,781	11	755	304	89,631	142	27,427	14	1,470	
2月	223	47,293	586	124,102	2	78	330	99,125	178	31,818	14	1,968	
3月	165	34,732	77	17,081	8	661	325	95,948	163	28,348	10	1,091	
4月	282	62,578	11	2,442	7	447	213	66,070	122	21,037	8	753	
5月	427	94,591	5	1,178	7	285	543	167,511	156	28,677	16	1,327	
6月	255	54,942	2	427	10	524	464	138,805	158	26,286	15	1,464	
7月	160	33,337	0	0	8	276	358	104,541	116	20,723	7	639	
8月	155	32,290	1	284	8	329	372	112,291	72	14,021	11	1,106	
9月	149	29,779	0	0	7	286	394	123,918	78	14,449	6	555	
10月	149	30,618	1	212	7	305	375	116,222	108	19,987	11	1,115	
11月	176	35,936	6	1,253	6	372	372	112,778	145	25,178	6	688	
対前月 増減率(%)	18.1	17.4	500.0	491.0	▲ 14.3	22.0	▲ 0.8	▲ 3.0	34.3	26.0	▲ 45.5	▲ 38.3	
対前年同月 増減率(%)	2.3	0.6	▲ 14.3	▲ 5.8	▲ 14.3	60.3	▲ 5.3	▲ 4.7	▲ 10.5	▲ 16.7	▲ 33.3	▲ 25.8	
安定所別	富山	53	10,634	2	475	1	42	142	45,548	52	8,789	3	448
	高岡	59	11,953	1	208	0	0	92	28,057	40	6,853	2	127
	魚津	21	4,131	3	569	3	175	43	12,585	13	2,146	0	0
	砺波	20	4,377	0	0	0	0	50	14,762	16	3,261	0	0
	氷見	12	2,538	0	0	2	155	18	4,438	6	1,252	0	0
	滑川	11	2,303	0	0	0	0	27	7,389	18	2,878	1	113

6の3 産業別求職者給付状況(一般給付)

区 分 産 業 別		一般求職者給付基本手当					
		月末 被保険者数 (人)	離職票 交付枚数 (枚)	一般受給 資格決定 件数(件)	基本分 初回 受給者数 (人)	基本分 受給者 実人員(人)	基本分 支給金額 (千円)
A	農 業 , 林 業	1,283	8	4	2	6	579
B	漁 業	419	3	0	0	3	762
C	鉱業, 採石業, 砂利採取業	386	4	2	0	7	1,117
D	建 設 業	24,554	102	35	31	136	17,469
E	製 造 業	116,105	432	195	204	785	100,933
製造業 中分類	食料品製造業	5,825	46	13	19	64	6,632
	飲料・たばこ・飼料製造業	941	4	3	1	6	825
	繊維工業	4,372	22	8	11	42	4,302
	木材・木製品製造業	1,360	5	5	1	22	2,561
	家具・装備品製造業	755	2	1	1	10	975
	パルプ・紙・紙加工品製造業	3,280	14	6	5	12	1,281
	印刷・同関連業	3,532	19	12	13	31	3,632
	化学工業	14,570	55	16	31	137	22,216
	石油製品・石炭製品製造業	117	0	0	1	2	260
	プラスチック製品製造業	5,676	20	9	10	52	5,829
	ゴム製品製造業	775	2	2	0	2	177
	なめし革・同製品・毛皮製造業	145	0	0	1	2	132
	窯業・土石製品製造業	2,477	10	8	5	20	2,132
	鉄鋼業	2,666	9	2	8	21	2,720
	非鉄金属製造業	3,881	17	6	9	23	2,667
	金属製品製造業	23,174	89	45	35	105	12,895
	はん用機械器具製造業	4,253	9	9	7	22	2,960
	生産用機械器具製造業	11,035	29	12	11	42	4,929
	業務用機械器具製造業	568	7	2	2	9	1,474
	電子部品・デバイス・電子回路製造業	836	2	0	0	8	1,036
電気機械器具製造業	13,166	30	15	16	84	11,814	
情報通信機械器具製造業	293	0	0	0	2	164	
輸送用機械器具製造業	6,578	18	9	11	47	7,255	
その他の製造業	5,830	23	12	6	20	2,066	
F	電気・ガス・熱供給・水道業	6,497	7	0	2	13	2,547
G	情 報 通 信 業	8,827	39	12	12	57	7,454
H	運 輸 業 , 郵 便 業	21,739	98	38	28	124	15,681
I	卸 売 業 , 小 売 業	41,708	261	133	116	486	55,976
J	金 融 業 , 保 険 業	9,705	56	31	28	125	14,951
K	不 動 産 業 , 物 品 賃 貸 業	2,184	11	4	10	37	4,339
L	学術研究, 専門・技術サービス業	6,756	36	19	15	71	9,578
M	宿 泊 業 , 飲 食 サ ー ビ ス 業	7,684	59	30	20	87	10,538
N	生活関連サービス業, 娯楽業	6,907	33	15	16	60	6,715
O	教 育 , 学 習 支 援 業	7,000	23	7	7	52	6,250
P	医 療 , 福 祉	44,778	237	99	105	428	49,183
Q	複 合 サ ー ビ ス 事 業	4,681	28	11	8	49	6,357
R	サ ー ビ ス 業	24,281	228	81	85	319	34,234
S	公 務	5,667	42	13	27	80	7,067
T	分 類 不 能	87	2	0	0	1	140
	合 計	341,248	1,709	729	716	2,926	351,871

(高年齢)

区 分 産 業 別		高年齢求職者給付				
		月末 被保険者数 (人)	離職票 交付枚数 (枚)	受給資格 決定件数 (件)	受給者数 (人)	支給金額 (千円)
A	農 業 ， 林 業	112	1	1	1	224
B	漁 業	48	0	0	1	196
C	鉱 業 ， 採 石 業 ， 砂 利 採 取 業	43	1	1	0	0
D	建 設 業	1,825	12	12	20	4,960
E	製 造 業	4,004	42	37	49	10,762
製 造 業 中 分 類	食料品製造業	755	7	7	4	590
	飲料・たばこ・飼料製造業	43	0	0	1	248
	繊維工業	336	1	0	2	359
	木材・木製品製造業	126	0	0	1	190
	家具・装備品製造業	79	0	0	0	0
	パルプ・紙・紙加工品製造業	95	0	0	0	0
	印刷・同関連業	78	0	0	3	729
	化学工業	229	3	6	10	2,230
	石油製品・石炭製品製造業	7	0	0	0	0
	プラスチック製品製造業	133	2	3	2	425
	ゴム製品製造業	18	0	0	0	0
	なめし革・同製品・毛皮製造業	3	0	0	0	0
	窯業・土石製品製造業	130	8	4	1	301
	鉄鋼業	107	3	3	3	658
	非鉄金属製造業	160	1	1	1	262
	金属製品製造業	760	4	3	5	1,067
	はん用機械器具製造業	167	3	2	1	242
	生産用機械器具製造業	311	1	1	2	498
	業務用機械器具製造業	12	0	0	1	210
	電子部品・デバイス・電子回路製造業	7	0	1	1	257
電気機械器具製造業	195	3	3	2	472	
情報通信機械器具製造業	12	0	0	0	0	
輸送用機械器具製造業	120	4	3	1	269	
その他の製造業	121	2	0	8	1,756	
F	電 気 ・ ガ ス ・ 熱 供 給 ・ 水 道 業	20	2	1	1	179
G	情 報 通 信 業	64	1	0	0	0
H	運 輸 業 ， 郵 便 業	1,356	15	14	24	4,974
I	卸 売 業 ， 小 売 業	2,627	27	23	26	5,167
J	金 融 業 ， 保 険 業	250	5	3	1	265
K	不 動 産 業 ， 物 品 賃 貸 業	158	0	2	3	442
L	学 術 研 究 ， 専 門 ・ 技 術 サ ー ビ ス 業	234	6	0	2	418
M	宿 泊 業 ， 飲 食 サ ー ビ ス 業	781	8	2	5	711
N	生 活 関 連 サ ー ビ ス 業 ， 娯 楽 業	399	3	3	3	564
O	教 育 ， 学 習 支 援 業	222	3	2	1	232
P	医 療 ， 福 祉	2,342	22	24	19	3,569
Q	複 合 サ ー ビ ス 事 業	143	2	2	1	183
R	サ ー ビ ス 業	2,201	15	14	13	2,142
S	公 務	541	5	4	6	950
T	分 類 不 能	3	1	1	0	0
	合 計	17,373	171	146	176	35,936

(短期特例)

区 分 産 業 別		短期特例給付				
		月末 被保険者数 (人)	離職票 交付枚数 (枚)	受給資格 決定件数 (件)	受給者数 (人)	支給金額 (千円)
A	農 業 , 林 業	102	2	2	0	0
B	漁 業	0	0	0	0	0
C	鉱 業 , 採 石 業 , 砂 利 採 取 業	3	0	0	0	0
D	建 設 業	703	15	5	3	569
E	製 造 業	32	1	0	0	0
製 造 業 中 分 類	食料品製造業	0	1	0	0	0
	飲料・たばこ・飼料製造業	14	0	0	0	0
	繊維工業	0	0	0	0	0
	木材・木製品製造業	3	0	0	0	0
	家具・装備品製造業	4	0	0	0	0
	パルプ・紙・紙加工品製造業	1	0	0	0	0
	印刷・同関連業	0	0	0	0	0
	化学工業	0	0	0	0	0
	石油製品・石炭製品製造業	0	0	0	0	0
	プラスチック製品製造業	0	0	0	0	0
	ゴム製品製造業	0	0	0	0	0
	なめし革・同製品・毛皮製造業	0	0	0	0	0
	窯業・土石製品製造業	10	0	0	0	0
	鉄鋼業	0	0	0	0	0
	非鉄金属製造業	0	0	0	0	0
	金属製品製造業	0	0	0	0	0
	はん用機械器具製造業	0	0	0	0	0
	生産用機械器具製造業	0	0	0	0	0
	業務用機械器具製造業	0	0	0	0	0
	電子部品・デバイス・電子回路製造業	0	0	0	0	0
	電気機械器具製造業	0	0	0	0	0
情報通信機械器具製造業	0	0	0	0	0	
輸送用機械器具製造業	0	0	0	0	0	
その他の製造業	0	0	0	0	0	
F	電 気 ・ ガ ス ・ 熱 供 給 ・ 水 道 業	0	0	0	0	0
G	情 報 通 信 業	0	0	0	0	0
H	運 輸 業 , 郵 便 業	40	60	7	0	0
I	卸 売 業 , 小 売 業	12	0	0	0	0
J	金 融 業 , 保 険 業	0	0	0	0	0
K	不 動 産 業 , 物 品 賃 貸 業	13	14	8	0	0
L	学 術 研 究 , 専 門 ・ 技 術 サ ー ビ ス 業	8	0	0	0	0
M	宿 泊 業 , 飲 食 サ ー ビ ス 業	52	122	8	3	684
N	生 活 関 連 サ ー ビ ス 業 , 娯 楽 業	360	4	1	0	0
O	教 育 , 学 習 支 援 業	0	0	0	0	0
P	医 療 , 福 祉	11	0	0	0	0
Q	複 合 サ ー ビ ス 事 業	46	4	2	0	0
R	サ ー ビ ス 業	72	4	0	0	0
S	公 務	11	0	0	0	0
T	分 類 不 能	0	0	0	0	0
	合 計	1,465	226	33	6	1,253

7表 障害者職業紹介状況

月別・安定所別職業紹介状況

項目 区分	新規求職 申込件数		就職件数		新規 登録者数		月(年度)末現在登録者数 (人)								
	(件)		(件)		(人)		登録者全数		有効求職者		就業中の者		保留中の者		
	身体	知的等	身体	知的等	身体	知的等	身体	知的等	身体	知的等	身体	知的等	身体	知的等	
平成25年度計	592	889	362	705	303	433	3,525	3,408	980	1,158	2,512	2,203	33	47	
平成26年度計	566	1,044	333	757	275	597	3,634	3,927	972	1,251	2,616	2,626	46	50	
平成27年度計	497	1,153	323	826	252	584	3,566	4,391	980	1,412	2,547	2,929	39	50	
平成27年 11月	35	96	25	86	16	46	3,739	4,309	1,005	1,385	2,695	2,872	39	52	
12月	36	77	22	61	20	34	3,762	4,341	1,019	1,382	2,703	2,907	40	52	
平成28年 1月	31	72	25	49	15	37	3,582	4,340	993	1,353	2,551	2,936	38	51	
2月	52	95	26	75	22	39	3,558	4,340	979	1,361	2,541	2,930	38	49	
3月	37	109	32	69	18	57	3,566	4,391	980	1,412	2,547	2,929	39	50	
4月	55	85	26	95	32	39	3,599	4,425	980	1,341	2,580	3,034	39	50	
5月	35	86	34	65	20	43	3,542	4,459	909	1,349	2,594	3,060	39	50	
6月	48	95	19	64	21	40	3,519	4,488	920	1,356	2,562	3,085	37	47	
7月	32	81	13	54	14	33	3,514	4,514	929	1,361	2,547	3,107	38	46	
8月	49	161	19	73	25	97	3,483	4,567	887	1,385	2,565	3,139	31	43	
9月	40	105	32	50	19	61	3,453	4,630	891	1,419	2,532	3,168	30	43	
10月	44	91	32	74	17	44	3,416	4,653	738	1,373	2,522	3,195	156	85	
11月	32	82	33	83	15	33	3,427	4,677	728	1,302	2,535	3,228	164	147	
対前月 増減率(%)	▲ 27.3	▲ 9.9	3.1	12.2	▲ 11.8	▲ 25.0	0.3	0.5	▲ 1.4	▲ 5.2	0.5	1.0	5.1	72.9	
対前年同月 増減率(%)	▲ 8.6	▲ 14.6	32.0	▲ 3.5	▲ 6.3	▲ 28.3	▲ 8.3	8.5	▲ 27.6	▲ 6.0	▲ 5.9	12.4	320.5	182.7	
安定所別	富山	12	39	17	38	3	18	1,506	1,997	313	571	1,056	1,314	137	112
	高岡	10	22	11	23	6	6	749	1,252	157	326	587	924	5	2
	魚津	3	3	1	3	1	2	416	414	100	122	296	271	20	21
	砺波	4	7	2	10	3	3	406	574	78	132	326	434	2	8
	氷見	1	7	0	3	0	3	134	173	14	50	120	123	0	0
	滑川	2	4	2	6	2	1	216	267	66	101	150	162	0	4

(注) 1.月(年度)末現在登録者数の年度欄は、年度末(3月末)登録者数である。

2.知的等は知的障害者・精神障害者・発達障害者・難病疾患患者・その他の合計数である。

8表 新規高等学校卒業者の求人・求職・内定状況

		7月末	8月末	9月末	10月末	11月末	12月末	1月末	2月末	3月末
平成19年度	求人数(人)	2,925	3,226	3,332	3,434	3,451	3,465	3,485	3,494	3,508
	就職希望者数(人)	1,902	1,897	1,808	1,809	1,799	1,789	1,783	1,773	1,771
	就職内定者数(人)	0	0	1,131	1,491	1,594	1,664	1,696	1,736	1,749
	未内定者数(人)	1,902	1,897	677	318	205	125	87	37	22
	求人倍率(倍)	1.54	1.70	1.84	1.90	1.92	1.94	1.95	1.97	1.98
	就職内定率(%)	0.0	0.0	62.6	82.4	88.6	93.0	95.1	97.9	98.8
平成20年度	求人数(人)	2,679	2,822	2,900	2,974	2,985	3,004	3,017	3,027	3,031
	就職希望者数(人)	2,022	2,004	1,865	1,848	1,840	1,843	1,838	1,821	1,812
	就職内定者数(人)	0	0	1,224	1,520	1,625	1,673	1,719	1,757	1,779
	未内定者数(人)	2,022	2,004	641	328	215	170	119	64	33
	求人倍率(倍)	1.32	1.41	1.55	1.61	1.62	1.63	1.64	1.66	1.67
	就職内定率(%)	0.0	0.0	65.6	82.3	88.3	90.8	93.5	96.5	98.2
平成21年度	求人数(人)	1,345	1,510	1,607	1,693	1,780	1,843	1,936	1,958	1,965
	就職希望者数(人)	1,849	1,797	1,643	1,618	1,607	1,599	1,576	1,553	1,546
	就職内定者数(人)	0	0	814	1,183	1,322	1,397	1,441	1,491	1,521
	未内定者数(人)	1,849	1,797	829	435	285	202	135	62	25
	求人倍率(倍)	0.73	0.84	0.98	1.05	1.11	1.15	1.23	1.26	1.27
	就職内定率(%)	0.0	0.0	49.5	73.1	82.3	87.4	91.4	96.0	98.4
平成22年度	求人数(人)	1,334	1,572	1,693	1,839	1,940	2,012	2,119	2,157	2,169
	就職希望者数(人)	1,836	1,808	1,641	1,635	1,645	1,642	1,644	1,645	1,641
	就職内定者数(人)	0	0	979	1,290	1,430	1,495	1,567	1,597	1,619
	未内定者数(人)	1,836	1,808	662	345	215	147	77	48	22
	求人倍率(倍)	0.73	0.87	1.03	1.12	1.18	1.23	1.29	1.31	1.32
	就職内定率(%)	0.0	0.0	59.7	78.9	86.9	91.0	95.3	97.1	98.7
平成23年度	求人数(人)	1,705	1,958	2,096	2,199	2,259	2,308	2,382	2,417	2,420
	就職希望者数(人)	1,893	1,856	1,733	1,731	1,728	1,724	1,712	1,717	1,700
	就職内定者数(人)	0	0	1,078	1,373	1,507	1,594	1,624	1,670	1,687
	未内定者数(人)	1,893	1,856	655	358	221	130	88	47	13
	求人倍率(倍)	0.90	1.05	1.21	1.27	1.31	1.34	1.39	1.41	1.42
	就職内定率(%)	0.0	0.0	62.2	79.3	87.2	92.5	94.9	97.3	99.2
平成24年度	求人数(人)	2,180	2,412	2,519	2,591	2,642	2,681	2,701	2,733	2,740
	就職希望者数(人)	2,071	2,026	1,890	1,864	1,862	1,859	1,850	1,844	1,836
	就職内定者数(人)	0	0	1,204	1,525	1,640	1,709	1,752	1,799	1,827
	未内定者数(人)	2,071	2,026	686	339	222	150	98	45	9
	求人倍率(倍)	1.05	1.19	1.33	1.39	1.42	1.44	1.46	1.48	1.49
	就職内定率(%)	0.0	0.0	63.7	81.8	88.1	91.9	94.7	97.6	99.5
平成25年度	求人数(人)	2,296	2,500	2,687	2,827	2,888	2,928	2,969	3,004	3,008
	就職希望者数(人)	2,097	2,084	1,977	1,944	1,942	1,932	1,917	1,931	1,907
	就職内定者数(人)	0	0	1,313	1,641	1,742	1,818	1,846	1,876	1,897
	未内定者数(人)	2,097	2,084	664	303	200	114	71	55	10
	求人倍率(倍)	1.09	1.20	1.36	1.45	1.49	1.52	1.55	1.56	1.58
	就職内定率(%)	0.0	0.0	66.4	84.4	89.7	94.1	96.3	97.2	99.5
平成26年度	求人数(人)	3,034	3,213	3,351	3,478	3,516	3,556	3,588	3,603	3,605
	就職希望者数(人)	2,115	2,089	1,972	1,980	2,001	2,008	2,005	2,001	1,995
	就職内定者数(人)	0	0	1,410	1,764	1,859	1,918	1,939	1,963	1,993
	未内定者数(人)	2,115	2,089	562	216	142	90	66	38	2
	求人倍率(倍)	1.43	1.54	1.70	1.76	1.76	1.77	1.79	1.80	1.81
	就職内定率(%)	0.0	0.0	71.5	89.1	92.9	95.5	96.7	98.1	99.9
平成27年度	求人数(人)	3,680	3,891	4,059	4,151	4,184	4,220	4,253	4,268	4,275
	就職希望者数(人)	2,121	2,116	2,007	1,997	2,015	2,002	2,001	2,002	2,008
	就職内定者数(人)	0	0	1,472	1,778	1,875	1,910	1,930	1,964	2,006
	未内定者数(人)	2,121	2,116	535	219	140	92	71	38	2
	求人倍率(倍)	1.74	1.84	2.02	2.08	2.08	2.11	2.13	2.13	2.13
	就職内定率(%)	0.0	0.0	73.3	89.0	93.1	95.4	96.5	98.1	99.9
平成28年度	求人数(人)	4,084	4,263	4,387	4,443	4,470				
	就職希望者数(人)	2,051	2,041	1,997	1,994	2,009				
	就職内定者数(人)	0	0	1,559	1,770	1,848				
	未内定者数(人)	2,051	2,041	438	224	161				
	求人倍率(倍)	1.99	2.09	2.20	2.23	2.22				
	就職内定率(%)	0.0	0.0	78.1	88.8	92.0				

9表 企業人員整理状況(5人以上の整理に係るもの)

1. 月別状況

項目	月別 年度別	4	5	6	7	8	9	10	11	12	1	2	3	合計
		月	月	月	月	月	月	月	月	月	月	月	月	
事業所数	19年度	8	11	6	8	12	9	9	11	16	16	19	13	138
	20年度	22	12	18	13	10	19	15	12	22	41	51	55	290
	21年度	29	23	24	15	17	11	12	10	13	2	11	16	183
	22年度	12	1	13	7	12	6	7	3	8	7	7	13	96
	23年度	7	11	6	4	7	11	2	1	5	8	18	10	90
	24年度	15	7	5	5	5	6	15	9	8	8	5	5	93
	25年度	11	6	5	17	6	3	7	4	5	6	5	7	82
	26年度	3	8	3	3	6	6	3	2	1	3	5	7	50
	27年度	10	2	4	6	2	3	2	6	4	5	4	3	51
28年度	2	3	4	5	6	4	2	6					32	
整理人員(人)	19年度	156	190	111	130	292	92	90	170	320	257	362	246	2,416
	20年度	300	153	253	229	189	293	216	231	638	844	1,402	1,047	5,795
	21年度	653	449	1,044	181	320	205	252	162	276	17	276	203	4,038
	22年度	117	22	183	89	206	63	108	35	137	107	55	289	1,411
	23年度	88	124	49	48	123	246	13	11	38	115	424	122	1,401
	24年度	220	223	39	52	321	95	402	114	69	96	100	48	1,779
	25年度	139	111	143	205	58	54	98	28	38	96	62	95	1,127
	26年度	41	329	45	28	130	138	45	23	8	27	65	217	1,096
	27年度	220	48	63	63	25	32	22	162	32	75	29	26	797
28年度	15	142	23	94	51	61	14	67					467	

2. 産業別、規模別状況(11月)

産業別	区分 事業所数	事業所規模						整理形態			整理人員		
		1000人 以上	500人 5 999人	300人 5 499人	100人 5 299人	30人 5 99人	29人 以下	倒産	廃止	縮小	計	常用	臨時
A, B 農, 林, 漁業	0										0		
C 鉱業, 採石業, 砂利採取業	0										0		
D 建設業	0										0		
E 製造業	1	0	0	0	0	0	1	1	0	0	8	8	0
食料品製造業	0										0		
繊維工業	0										0		
化学工業	0										0		
プラスチック製品製造業	0										0		
鉄鋼業	0										0		
金属製品製造業	1						1	1			8	8	
はん用機械器具製造業	0										0		
電子部品・デバイス・電子回路製造業	0										0		
電気機械器具製造業	0										0		
情報通信機械器具製造業	0										0		
輸送用機械器具製造業	0										0		
その他の製造業	0										0		
F 電気・ガス・熱供給・水道業	0										0		
G 情報通信業	0										0		
H 運輸業, 郵便業	0										0		
I 卸売業, 小売業	0										0		
J 金融業, 保険業	0										0		
K 不動産業, 物品賃貸業	0										0		
L 学術研究・専門・技術サービス業	0										0		
M 宿泊業, 飲食サービス業	1						1		1		5	5	
N 生活関連サービス業, 娯楽業	0										0		
O 教育, 学習支援業	0										0		
P 医療, 福祉	3				1		2		2	1	32	32	
Q 複合サービス事業	0										0		
R サービス業	1						1		1		22	22	
その他	0										0		
合計	6	0	0	0	1	0	5	1	4	1	67	67	0

富山労働局

労働市場月報（平成28年11月）

発行者 富山労働局職業安定部職業安定課
所在地 富山市神通本町1丁目5番5号
電話 (076) 432-2782
内線 608

『労働市場月報』は、富山労働局ホームページ
「事例・統計情報／職業紹介状況」に掲載しております。

(<http://toyama-roudoukyoku.site.mhlw.go.jp/>)
