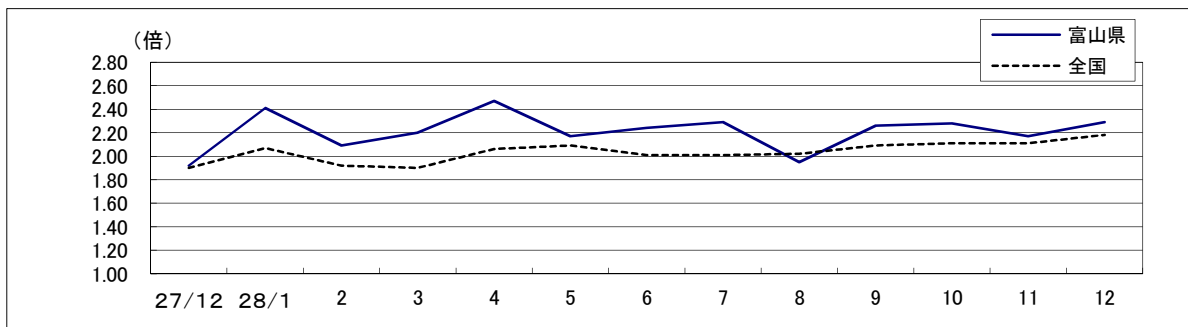


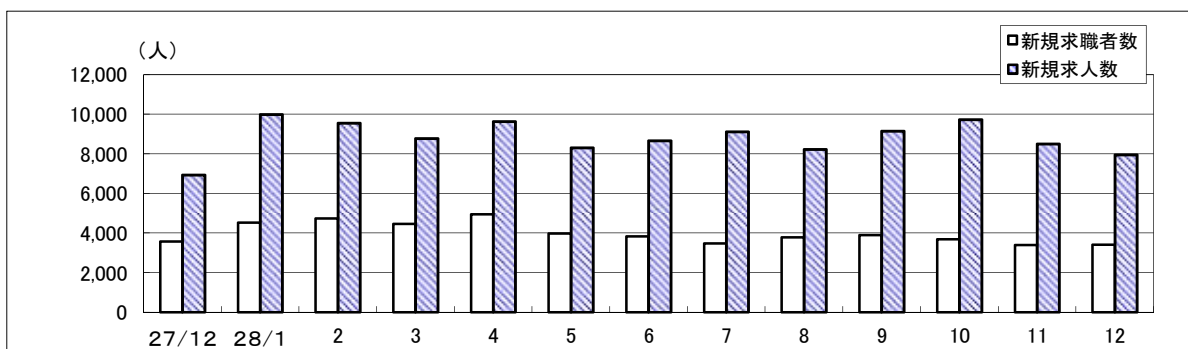
労働市場月報

平成28年12月

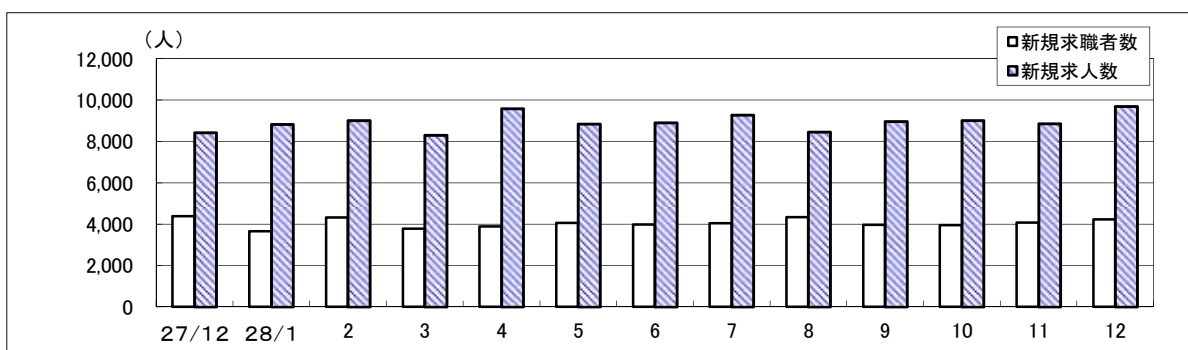
新規求人倍率（季節調整値）の推移（富山県、全国）



富山県の新規求職者数・求人数の推移（原数値）



富山県の新規求職者数・求人数の推移（季節調整値）



富山労働局職業安定部職業安定課

目 次

労働市場の動向	1～2 ページ
1表 一般職業紹介状況	
1-1 パートタイムを含み、新規学卒を除く	3～4 ページ
1-2 パートタイム・新規学卒を除く	5～6 ページ
2表 中高年齢者職業紹介状況	7 ページ
3表 若年者（35歳未満）職業紹介状況	8 ページ
4表 一般パートタイム職業紹介状況	9 ページ
5表 産業別、規模別新規求人・充足状況	10 ページ
6表 雇用保険関係	
6-1 適用関係・一般給付関係	11～12 ページ
6-2 高年齢求職者給付、短期特例給付、就職促進給付	13 ページ
6-3 産業別求職者給付状況（一般給付、高年齢、短期特例）	14～16 ページ
7表 障害者職業紹介状況	17 ページ
8表 新規高等学校卒業者の求人・求職・内定状況	18 ページ
9表 企業人員整理状況	19 ページ

労働市場の動向（12月）

12月の労働市場の動きをみると、有効求人数（季節調整値）は前月比で3.5%増加となり、有効求職者数（季節調整値）は前月比で1.1%増加しました。

この結果、有効求人倍率（季節調整値）は1.69倍となり、前月を0.04ポイント上回りました。

また、正社員の有効求人倍率は1.29倍となり、前年同月を0.13ポイント上回りました。

新規求人数（原数値）は前年同月比、2ヶ月連続で増加し、有効求人数（原数値）は、10ヶ月連続で増加しました。

新規求職申込件数（原数値）は前年同月比、3ヶ月連続で減少し、有効求職者数（原数値）は47ヶ月連続で減少しました。

雇用情勢は改善が続いている。

◎ 一般職業紹介状況

1. 新規求人数（原数値）は前年同月比で14.5%増加しました。

主要産業別では、製造業（13.5%）、運輸業、郵便業（14.2%）、卸売業、小売業（25.3%）、宿泊業、飲食サービス業（33.7%）、生活関連サービス業、娯楽業（48.7%）、医療、福祉（23.8%）等で増加し、建設業（▲0.6%）、サービス業（▲6.5%）等で減少しました。

製造業の主な業種では食料品（22.6%）、化学工業（30.9%）、プラスチック製品（38.7%）、窯業・土石製品（28.6%）、生産用機械器具（44.0%）、電子部品・デバイス・電子回路（281.8%）、電気機械器具（20.5%）、情報通信機械器具（34.5%）、輸送用機械器具（1.4%）等で増加し、繊維工業（▲1.2%）、パルプ・紙・紙加工品（▲78.1%）、印刷・同関連業（▲19.0%）、非鉄金属（▲10.3%）、金属製品（▲9.2%）、はん用機械器具（▲4.1%）等で減少しました。

求人の内訳をみると、前年同月比で一般が10.4%増加、パートは19.9%増加しました。パート求人の全体に占める割合は45.1%で前年同月を2.0ポイント上回りました。

2. 新規求職申込件数（原数値）は前年同月比で4.3%減少しました。

また、常用新規求職者を理由別にみると、前年同月比、定年等離職者（9.3%）で増加し、在職者（▲0.5%）、自己都合離職者（▲6.1%）、事業主都合等離職者（▲3.7%）、無業者（▲5.4%）で減少しました。

なお、パートタイムの新規求職申込件数は前年同月比で6.2%減少しました。

雇用保険受給資格決定件数は前年同月比で2.0%増加しました。

3. 就職件数は前年同月比で1.1%減少しました。就職率は43.2%となり、前年同月を1.5ポイント上回りました。

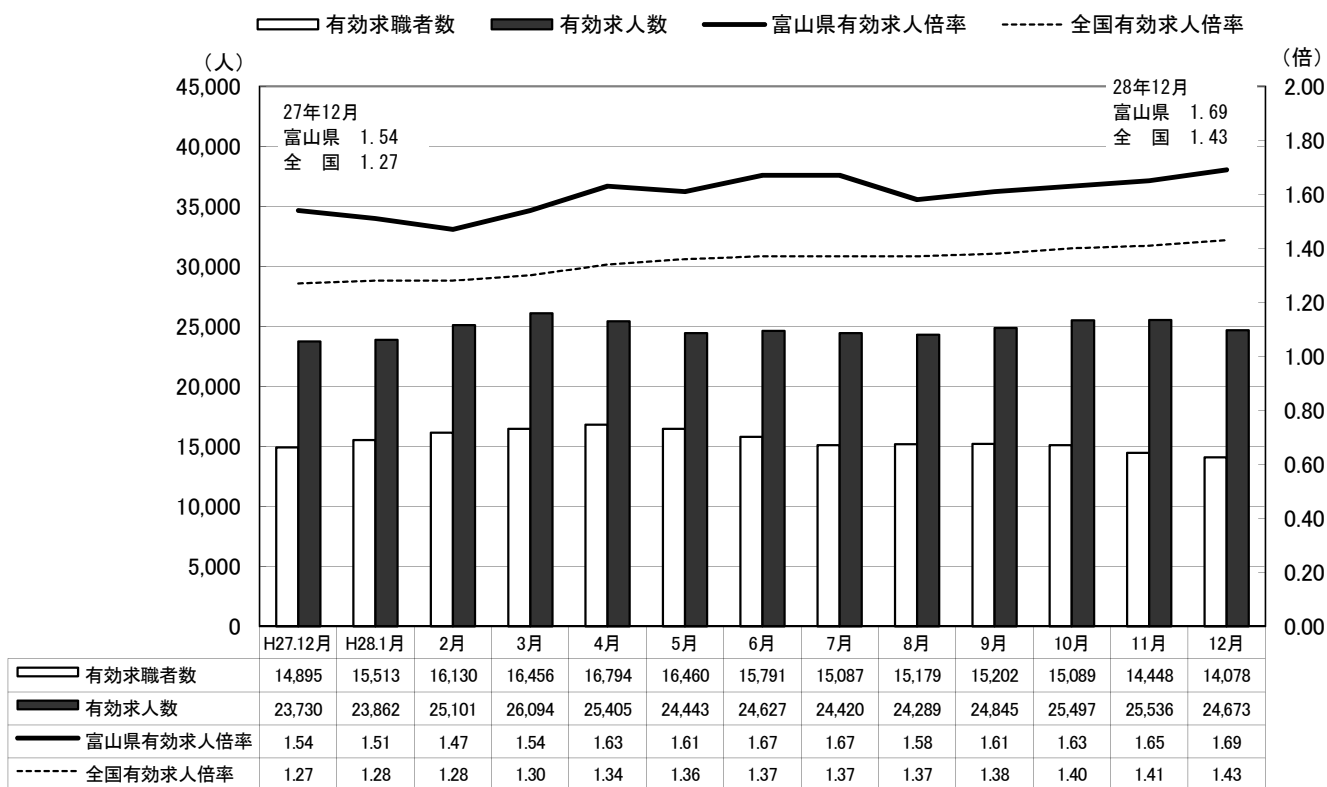
今月の労働市場指標

		28年12月	28年11月	27年12月
有効求人 倍率 (季調値)	全国(倍)	1.43	1.41	1.27
	富山県(倍)	1.69	1.65	1.54
	全国での順位	6	9	7
新規求人数(人)		7,947	8,499	6,940
月間有効求人数(人)		24,673	25,536	23,730
新規求職申込件数(件)		3,412	3,389	3,567
月間有効求職者数(人)		14,078	14,448	14,895
雇用保険受給者実人員(人)		2,765	2,926	2,966

完 全 失 業 率	全国	(28年12月)	(28年11月)	(27年12月)
	(季調値%)	3.1	3.1	3.3
	北陸ブロック (原数値%)	(平成28年10月～12月期) 2.4	(前 期) 2.8	(前年同期) 2.7

※失業率は総務省統計局「労働力調査」

有効求人倍率(季節調整値)と有効求職者数・求人数の動き



※27年12月以前の有効求人倍率の数値は新季節指数により改訂されている。

1表 一般職業紹介状況

1の1 パートタイムを含み、新規学卒を除く

年 月 安定所別	1. 新規求職 申込件数		2. 月間有効 求職者数		3. 新規 求人数		4. 月間有効 求人数		5. 紹介件数 (件)	
	(件)	うち 常用	(人)	うち 常用	(人)	うち 常用	(人)	うち 常用		
平成25年度計	56,427	54,620	222,473	219,118	101,077	91,953	269,958	247,832	84,960	
平成26年度計	52,774	51,009	204,882	201,272	104,075	95,591	285,346	263,948	72,739	
平成27年度計	49,981	48,283	194,365	190,908	105,178	96,812	292,376	270,813	65,396	
平成27年 12月	3,567	2,894	14,895	14,132	6,940	6,208	23,730	21,519	4,022	
平成28年 1月	4,528	3,892	15,513	14,307	9,987	9,013	23,862	21,548	4,530	
2月	4,740	4,636	16,130	15,433	9,552	8,707	25,101	22,860	6,447	
3月	4,453	4,401	16,456	16,302	8,771	8,080	26,094	23,956	6,474	
4月	4,950	4,928	16,794	16,717	9,633	8,957	25,405	23,614	5,601	
5月	3,982	3,956	16,460	16,393	8,310	7,857	24,443	23,022	5,304	
6月	3,832	3,801	15,791	15,722	8,662	8,132	24,627	23,284	5,559	
7月	3,466	3,449	15,087	15,027	9,122	8,516	24,420	23,033	4,941	
8月	3,782	3,759	15,179	15,122	8,228	7,813	24,289	23,004	4,781	
9月	3,890	3,871	15,202	15,146	9,149	8,357	24,845	23,292	5,281	
10月	3,677	3,651	15,089	15,024	9,737	8,937	25,497	23,790	4,842	
11月	3,389	3,327	14,448	14,340	8,499	7,597	25,536	23,362	4,867	
12月	3,412	2,796	14,078	13,356	7,947	7,145	24,673	22,532	3,652	
対前月 増減率(%)	0.7	▲ 16.0	▲ 2.6	▲ 6.9	▲ 6.5	▲ 5.9	▲ 3.4	▲ 3.6	▲ 25.0	
対前年同月 増減率(%)	▲ 4.3	▲ 3.4	▲ 5.5	▲ 5.5	14.5	15.1	4.0	4.7	▲ 9.2	
安定所別	富山	1,408	1,209	5,927	5,674	3,523	3,023	11,105	9,860	1,556
	高岡	727	639	3,299	3,206	1,901	1,771	6,346	5,922	885
	魚津	429	282	1,659	1,491	876	802	2,248	2,091	326
	砺波	396	337	1,447	1,382	842	778	2,584	2,367	483
	氷見	128	106	579	555	367	354	956	934	125
	滑川	324	223	1,167	1,048	438	417	1,434	1,358	277

(注) 諸比率のうち新規求人倍率(季調)欄、有効求人倍率(季調)欄は、パートを含む数値で季節調整をしたもので、平成27年12月以前の数値は、新季節指数により改訂されている。季節調整法はセンサス局法Ⅱ(X-12-ARIMA)による。

項目 年月 安定所別		6. 就職件数			7. 充足数		8. 諸比率(%・倍)							
		(件)	うち 常用	うち(保) の就職 件数	(人)	うち 常用	就職率		充足率		求人倍率			
							6/1	うち 常用	7/3	うち 常用	新規		有効	
3/1	(季調)	4/2	(季調)											
平成25年度計		24,594	21,976	6,445	24,462	21,949	43.6	40.2	24.2	23.9	1.79		1.21	
平成26年度計		22,629	20,318	5,676	22,497	20,306	42.9	39.8	21.6	21.2	1.97		1.39	
平成27年度計		21,543	19,218	5,596	21,257	19,063	43.1	39.8	20.2	19.7	2.10		1.50	
平成27年 12月		1,489	1,284	376	1,465	1,259	41.7	44.4	21.1	20.3	1.95	1.92	1.59	1.54
平成28年 1月		1,372	1,139	344	1,393	1,159	30.3	29.3	13.9	12.9	2.21	2.41	1.54	1.51
2月		1,815	1,594	443	1,812	1,607	38.3	34.4	19.0	18.5	2.02	2.09	1.56	1.47
3月		2,418	2,153	553	2,398	2,148	54.3	48.9	27.3	26.6	1.97	2.20	1.59	1.54
4月		1,874	1,715	434	1,856	1,711	37.9	34.8	19.3	19.1	1.95	2.47	1.51	1.63
5月		1,867	1,707	508	1,861	1,710	46.9	43.1	22.4	21.8	2.09	2.17	1.48	1.61
6月		1,767	1,593	487	1,748	1,591	46.1	41.9	20.2	19.6	2.26	2.24	1.56	1.67
7月		1,589	1,449	457	1,555	1,421	45.8	42.0	17.0	16.7	2.63	2.29	1.62	1.67
8月		1,580	1,425	433	1,552	1,406	41.8	37.9	18.9	18.0	2.18	1.95	1.60	1.58
9月		1,748	1,566	501	1,711	1,545	44.9	40.5	18.7	18.5	2.35	2.26	1.63	1.61
10月		1,686	1,534	478	1,669	1,518	45.9	42.0	17.1	17.0	2.65	2.28	1.69	1.63
11月		1,552	1,412	442	1,534	1,396	45.8	42.4	18.0	18.4	2.51	2.17	1.77	1.65
12月		1,473	1,274	356	1,423	1,235	43.2	45.6	17.9	17.3	2.33	2.29	1.75	1.69
対前月 増減率(%・ポ)		▲ 5.1	▲ 9.8	▲ 19.5	▲ 7.2	▲ 11.5	▲ 2.6	3.2	▲ 0.1	▲ 1.1	▲ 0.18	0.12	▲ 0.02	0.04
対前年同月 増減率(%・ポ)		▲ 1.1	▲ 0.8	▲ 5.3	▲ 2.9	▲ 1.9	1.5	1.2	▲ 3.2	▲ 3.0	0.38	0.37	0.16	0.15
安定所別	富山	537	444	116	580	482	38.1	36.7	16.5	15.9	2.50		1.87	
	高岡	367	312	88	409	357	50.5	48.8	21.5	20.2	2.61		1.92	
	魚津	160	147	44	136	127	37.3	52.1	15.5	15.8	2.04		1.36	
	砺波	209	188	53	162	145	52.8	55.8	19.2	18.6	2.13		1.79	
	氷見	77	70	23	51	47	60.2	66.0	13.9	13.3	2.87		1.65	
	滑川	123	113	32	85	77	38.0	50.7	19.4	18.5	1.35		1.23	

1の2 パートタイム・新規学卒を除く

年 月 安定所別	1. 新規求職 申込件数		2. 月間有効 求職者数		3. 新規 求人数		4. 月間有効 求人数		5. 紹介件数 (件)	
	(件)	うち 常用	(人)	うち 常用	(人)	うち 常用	(人)	うち 常用		
平成25年度計	37,996	36,279	147,776	144,724	58,188	54,011	156,641	145,944	58,107	
平成26年度計	34,963	33,297	133,516	130,257	58,785	55,737	163,119	154,401	49,618	
平成27年度計	32,927	31,349	125,035	121,924	57,730	55,051	161,896	154,535	44,727	
平成27年 12月	2,573	1,907	9,727	8,992	3,950	3,747	13,144	12,484	2,812	
平成28年 1月	3,273	2,647	10,426	9,246	5,811	5,465	13,391	12,665	3,226	
2月	3,151	3,061	10,636	9,967	5,024	4,750	14,107	13,347	4,380	
3月	2,855	2,813	10,601	10,474	4,755	4,545	14,413	13,682	4,284	
4月	2,947	2,930	10,460	10,407	5,300	5,135	13,867	13,341	3,772	
5月	2,448	2,432	10,129	10,086	4,253	4,134	13,214	12,830	3,533	
6月	2,450	2,434	9,683	9,643	4,908	4,747	13,543	13,169	3,719	
7月	2,354	2,344	9,489	9,453	5,300	5,086	13,688	13,238	3,465	
8月	2,612	2,595	9,715	9,678	4,416	4,295	13,734	13,301	3,352	
9月	2,470	2,458	9,680	9,642	5,036	4,796	13,869	13,342	3,565	
10月	2,371	2,353	9,573	9,529	5,501	5,264	14,215	13,658	3,358	
11月	2,241	2,186	9,074	8,987	4,356	4,164	14,002	13,392	3,343	
12月	2,480	1,877	9,135	8,444	4,361	4,165	13,562	12,994	2,531	
対前月 増減率(%)	10.7	▲ 14.1	0.7	▲ 6.0	0.1	0.0	▲ 3.1	▲ 3.0	▲ 24.3	
対前年同月 増減率(%)	▲ 3.6	▲ 1.6	▲ 6.1	▲ 6.1	10.4	11.2	3.2	4.1	▲ 10.0	
安定所別	富山	1,034	840	4,004	3,766	1,908	1,786	6,018	5,704	1,106
	高岡	488	401	1,985	1,896	1,059	1,026	3,445	3,375	605
	魚津	336	190	1,145	981	474	455	1,371	1,292	233
	砺波	282	227	873	812	515	501	1,515	1,426	334
	氷見	87	65	357	334	164	160	436	429	76
	滑川	253	154	771	655	241	237	777	768	177

(注) 「新規求職中の雇用保険受給資格者の割合」は、パートを含み新規学卒を除いた数で計上したものである。

項目 年月 安定所別		6. 就職件数			7. 充足数		8. 諸比率(%・倍)						新規求職中の 雇用保険受給者 数の割合	
		(件)	うち 常用	うち ^保 の就職 件数	(人)	うち 常用	就職率		充足率		求人倍率			
							6/1	うち 常用	7/3	うち 常用	新規 3/1	有効 4/2	件数	割合
平成25年度計		14,527	13,851	4,547	14,484	13,811	38.2	38.2	24.9	25.6	1.53	1.06	13,634	24.2
平成26年度計		13,181	12,627	3,995	13,079	12,552	37.7	37.9	22.2	22.5	1.68	1.22	12,358	23.4
平成27年度計		12,470	11,985	3,872	12,344	11,894	37.9	38.2	21.4	21.6	1.75	1.29	11,440	22.9
平成27年 12月		867	834	248	849	817	33.7	43.7	21.5	21.8	1.54	1.35	813	22.8
平成28年 1月		792	761	245	818	787	24.2	28.7	14.1	14.4	1.78	1.28	1,041	23.0
2月		1,059	1,016	303	1,073	1,031	33.6	33.2	21.4	21.7	1.59	1.33	850	17.9
3月		1,398	1,339	399	1,386	1,333	49.0	47.6	29.1	29.3	1.67	1.36	805	18.1
4月		1,052	1,013	299	1,037	1,000	35.7	34.6	19.6	19.5	1.80	1.33	1,424	28.8
5月		1,047	1,017	354	1,041	1,012	42.8	41.8	24.5	24.5	1.74	1.30	970	24.4
6月		966	930	330	977	943	39.4	38.2	19.9	19.9	2.00	1.40	884	23.1
7月		956	918	326	951	913	40.6	39.2	17.9	18.0	2.25	1.44	783	22.6
8月		951	935	310	928	913	36.4	36.0	21.0	21.3	1.69	1.41	851	22.5
9月		1,036	988	351	1,026	981	41.9	40.2	20.4	20.5	2.04	1.43	842	21.6
10月		971	940	322	951	922	41.0	39.9	17.3	17.5	2.32	1.48	868	23.6
11月		910	879	313	904	871	40.6	40.2	20.8	20.9	1.94	1.54	704	20.8
12月		841	807	249	818	787	33.9	43.0	18.8	18.9	1.76	1.48	582	17.1
対前月 増減率(%・ポ)		▲ 7.6	▲ 8.2	▲ 20.4	▲ 9.5	▲ 9.6	▲ 6.7	2.8	▲ 2.0	▲ 2.0	▲ 0.18	▲ 0.06	▲ 17.3	▲ 3.7
対前年同月 増減率(%・ポ)		▲ 3.0	▲ 3.2	0.4	▲ 3.7	▲ 3.7	0.2	▲ 0.7	▲ 2.7	▲ 2.9	0.22	0.13	▲ 28.4	▲ 5.7
安定所別	富山	289	277	84	310	297	27.9	33.0	16.2	16.6	1.85	1.50	231	16.4
	高岡	221	212	62	255	247	45.3	52.9	24.1	24.1	2.17	1.74	152	20.9
	魚津	93	89	33	81	78	27.7	46.8	17.1	17.1	1.41	1.20	61	14.2
	砺波	125	121	34	92	87	44.3	53.3	17.9	17.4	1.83	1.74	83	21.0
	氷見	44	42	15	27	26	50.6	64.6	16.5	16.3	1.89	1.22	24	18.8
	滑川	69	66	21	53	52	27.3	42.9	22.0	21.9	0.95	1.01	31	9.6

2表 中高年齢者職業紹介状況(パートタイムを含む)

項目 年月 安定所別	1. 新規求職申込件数			2. 月間有効求職者数			3. 紹介 件数 (件)	4. 就職件数			5. 諸比率(%)					
	(件)	うち 55歳 以上		(人)	うち 55歳 以上			(件)	(件)	うち 55歳 以上	うち 常用	新規求職 申込件数 に占める 中高年 新規求職 申込件数 の割合	中高年 新規求職 申込件数 に占める 55歳以上 の割合	就職率		
		うち 常用	4/1		うち 55歳 以上	うち 常用										
平成25年度計	22,780	13,904	13,105	98,714	62,833	61,388	31,571	9,500	5,075	4,327	40.4	61.0	41.7	36.5	33.0	
平成26年度計	22,232	13,902	13,119	92,705	59,219	57,650	28,620	9,203	5,047	4,328	42.1	62.5	41.4	36.3	33.0	
平成27年度計	21,925	13,583	12,802	90,317	57,509	56,000	27,271	9,192	5,048	4,259	43.9	62.0	41.9	37.2	33.3	
平成27年 12月	1,716	1,099	718	7,002	4,471	4,053	1,636	638	332	272	48.1	64.0	37.2	30.2	37.9	
平成28年 1月	2,034	1,337	1,055	7,301	4,749	4,151	1,869	599	352	266	44.9	65.7	29.4	26.3	25.2	
2月	2,136	1,265	1,237	7,539	4,763	4,471	2,951	837	452	379	45.1	59.2	39.2	35.7	30.6	
3月	1,971	1,179	1,165	7,600	4,772	4,731	2,854	1,068	613	509	44.3	59.8	54.2	52.0	43.7	
4月	2,414	1,610	1,606	8,006	5,119	5,098	2,281	805	437	387	48.8	66.7	33.3	27.1	24.1	
5月	1,786	1,063	1,055	7,857	5,006	4,985	2,285	795	427	356	44.9	59.5	44.5	40.2	33.7	
6月	1,642	961	950	7,485	4,705	4,685	2,421	778	419	371	42.8	58.5	47.4	43.6	39.1	
7月	1,481	880	872	7,061	4,381	4,364	2,052	670	346	294	42.7	59.4	45.2	39.3	33.7	
8月	1,554	862	858	6,953	4,267	4,254	1,973	732	378	314	41.1	55.5	47.1	43.9	36.6	
9月	1,679	947	936	6,908	4,186	4,170	2,164	753	391	329	43.2	56.4	44.8	41.3	35.1	
10月	1,583	971	966	6,869	4,174	4,158	2,015	756	424	359	43.1	61.3	47.8	43.7	37.2	
11月	1,465	858	824	6,574	3,994	3,950	2,054	723	397	345	43.2	58.6	49.4	46.3	41.9	
12月	1,701	1,084	714	6,619	4,126	3,716	1,544	655	346	279	49.9	63.7	38.5	31.9	39.1	
対前月 増減率(%、ホ)	16.1	26.3	▲ 13.3	0.7	3.3	▲ 5.9	▲ 24.8	▲ 9.4	▲ 12.8	▲ 19.1	6.7	5.1	▲ 10.9	▲ 14.4	▲ 2.8	
対前年同月 増減率(%、ホ)	▲ 0.9	▲ 1.4	▲ 0.6	▲ 5.5	▲ 7.7	▲ 8.3	▲ 5.6	2.7	4.2	2.6	1.8	▲ 0.3	1.3	1.7	1.2	
安定所別	富山	678	430	311	2,668	1,665	1,526	643	251	145	102	48.2	63.4	37.0	33.7	32.8
	高岡	341	195	151	1,521	906	861	368	148	66	54	46.9	57.2	43.4	33.8	35.8
	魚津	250	167	77	850	550	455	138	69	29	26	58.3	66.8	27.6	17.4	33.8
	砺波	190	123	84	686	439	400	202	92	53	45	48.0	64.7	48.4	43.1	53.6
	氷見	65	45	30	293	182	167	56	32	19	19	50.8	69.2	49.2	42.2	63.3
	滑川	177	124	61	601	384	307	137	63	34	33	54.6	70.1	35.6	27.4	54.1

3表 若年者(35歳未満)職業紹介状況(パートタイムを含む常用)

年 月 安定所別	1. 新規求職 申込件数		2. 月間有効 求職者数		3. 紹介件数		4. 就職件数		5. 諸比率(%)				
	(件)	うち 29歳 以下	(人)	うち 29歳 以下	(人)	うち 29歳 以下	(件)	うち 29歳 以下	新規求職 申込件数 に占める 若年 新規求職 申込件数 の割合	若年 新規求職 申込件数 に占める 29歳以下 の割合	就職率		
											4/1	うち 29歳 以下	
平成25年度計	18,713	12,431	69,622	45,630	27,305	18,042	7,517	4,906	34.3	66.4	40.2	39.5	
平成26年度計	17,126	11,321	63,154	41,352	23,067	15,303	6,799	4,448	33.6	66.1	39.7	39.3	
平成27年度計	15,824	10,377	59,606	38,954	20,034	13,335	6,169	4,040	32.8	65.6	39.0	38.9	
平成27年 12月	949	631	4,464	2,898	1,300	868	434	281	32.8	66.5	45.7	44.5	
平成28年 1月	1,309	859	4,543	2,933	1,450	969	389	247	33.6	65.6	29.7	28.8	
2月	1,430	907	4,769	3,078	1,840	1,165	492	329	30.8	63.4	34.4	36.3	
3月	1,420	956	5,081	3,296	1,888	1,248	652	423	32.3	67.3	45.9	44.2	
4月	1,468	927	5,081	3,281	1,744	1,100	585	366	29.8	63.1	39.9	39.5	
5月	1,269	839	4,973	3,247	1,569	1,013	539	337	32.1	66.1	42.5	40.2	
6月	1,222	810	4,758	3,112	1,627	1,054	513	314	32.1	66.3	42.0	38.8	
7月	1,162	767	4,570	3,013	1,549	1,045	478	326	33.7	66.0	41.1	42.5	
8月	1,336	889	4,717	3,097	1,460	979	438	290	35.5	66.5	32.8	32.6	
9月	1,249	815	4,761	3,115	1,593	1,045	488	339	32.3	65.3	39.1	41.6	
10月	1,231	789	4,779	3,074	1,482	992	491	320	33.7	64.1	39.9	40.6	
11月	1,116	719	4,540	2,927	1,483	997	435	306	33.5	64.4	39.0	42.6	
12月	896	576	4,226	2,714	1,058	697	426	292	32.0	64.3	47.5	50.7	
対前月 増減率(%、ポ)	▲ 19.7	▲ 19.9	▲ 6.9	▲ 7.3	▲ 28.7	▲ 30.1	▲ 2.1	▲ 4.6	▲ 1.5	▲ 0.1	8.5	8.1	
対前年同月 増減率(%、ポ)	▲ 5.6	▲ 8.7	▲ 5.3	▲ 6.3	▲ 18.6	▲ 19.7	▲ 1.8	3.9	▲ 0.8	▲ 2.2	1.8	6.2	
安定所別	富山	400	266	1,911	1,252	470	337	160	111	33.1	66.5	40.0	41.7
	高岡	194	120	958	602	243	157	102	73	30.4	61.9	52.6	60.8
	魚津	81	55	456	306	89	68	50	36	28.7	67.9	61.7	65.5
	砺波	111	59	417	238	144	71	62	36	32.9	53.2	55.9	61.0
	氷見	33	21	178	113	33	18	22	15	31.1	63.6	66.7	71.4
	滑川	77	55	306	203	79	46	30	21	34.5	71.4	39.0	38.2

4表 一般パートタイム職業紹介状況

項目 年月 安定所別	1. 新規求職 申込件数		2. 月間有効 求職者数		3. 新規求人数		4. 月間有効 求人数		5. 就職件数		6. 就職率		7. 求人倍率		
	(件)	うち 常用	(人)	うち 常用	(人)	うち 常用	(人)	うち 常用	(件)	うち 常用	5/1 (%)	うち 常用	新規 3/1 (倍)	有効 4/2 (倍)	
平成25年度計	18,431	18,341	74,697	74,394	42,889	37,942	113,317	101,888	10,067	8,125	54.6	44.3	2.33	1.52	
平成26年度計	17,811	17,712	71,366	71,015	45,290	39,854	122,227	109,547	9,448	7,691	53.0	43.4	2.54	1.71	
平成27年度計	17,054	16,934	69,330	68,984	47,448	41,761	130,480	116,278	9,073	7,233	53.2	42.7	2.78	1.88	
平成27年 12月	994	987	5,168	5,140	2,990	2,461	10,586	9,035	622	450	62.6	45.6	3.01	2.05	
平成28年 1月	1,255	1,245	5,087	5,061	4,176	3,548	10,471	8,883	580	378	46.2	30.4	3.33	2.06	
2月	1,589	1,575	5,494	5,466	4,528	3,957	10,994	9,513	756	578	47.6	36.7	2.85	2.00	
3月	1,598	1,588	5,855	5,828	4,016	3,535	11,681	10,274	1,020	814	63.8	51.3	2.51	2.00	
4月	2,003	1,998	6,334	6,310	4,333	3,822	11,538	10,273	822	702	41.0	35.1	2.16	1.82	
5月	1,534	1,524	6,331	6,307	4,057	3,723	11,229	10,192	820	690	53.5	45.3	2.64	1.77	
6月	1,382	1,367	6,108	6,079	3,754	3,385	11,084	10,115	801	663	58.0	48.5	2.72	1.81	
7月	1,112	1,105	5,598	5,574	3,822	3,430	10,732	9,795	633	531	56.9	48.1	3.44	1.92	
8月	1,170	1,164	5,464	5,444	3,812	3,518	10,555	9,703	629	490	53.8	42.1	3.26	1.93	
9月	1,420	1,413	5,522	5,504	4,113	3,561	10,976	9,950	712	578	50.1	40.9	2.90	1.99	
10月	1,306	1,298	5,516	5,495	4,236	3,673	11,282	10,132	715	594	54.7	45.8	3.24	2.05	
11月	1,148	1,141	5,374	5,353	4,143	3,433	11,534	9,970	642	533	55.9	46.7	3.61	2.15	
12月	932	919	4,943	4,912	3,586	2,980	11,111	9,538	632	467	67.8	50.8	3.85	2.25	
対前月 増減率(%・ポ)	▲ 18.8	▲ 19.5	▲ 8.0	▲ 8.2	▲ 13.4	▲ 13.2	▲ 3.7	▲ 4.3	▲ 1.6	▲ 12.4	11.9	4.1	0.24	0.10	
対前年同月 増減率(%・ポ)	▲ 6.2	▲ 6.9	▲ 4.4	▲ 4.4	19.9	21.1	5.0	5.6	1.6	3.8	5.2	5.2	0.84	0.20	
安定所別	富山	374	369	1,923	1,908	1,615	1,237	5,087	4,156	248	167	66.3	45.3	4.32	2.65
	高岡	239	238	1,314	1,310	842	745	2,901	2,547	146	100	61.1	42.0	3.52	2.21
	魚津	93	92	514	510	402	347	877	799	67	58	72.0	63.0	4.32	1.71
	砺波	114	110	574	570	327	277	1,069	941	84	67	73.7	60.9	2.87	1.86
	氷見	41	41	222	221	203	194	520	505	33	28	80.5	68.3	4.95	2.34
	滑川	71	69	396	393	197	180	657	590	54	47	76.1	68.1	2.77	1.66

5表 産業別、規模別新規求人・充足状況

項目	全 数				うち一般パートタイム		
	新規求人人数	充足数		新規求人人数	充足数		
		うち常用	うち常用				
A, B 農, 林, 漁業 (01~04)	19	19	8	7	3	2	
C 鉱業, 採石業, 砂利採取業 (05)	1	1	1	1	1	0	
D 建設業 (06~08)	702	683	52	48	35	8	
(06 総合工事業)	358	348	29	28	19	4	
E 製造業 (09~32)	1,345	1,273	408	388	418	86	
09 食料品製造業	195	186	33	31	139	17	
10 飲料・たばこ・飼料製造業	17	6	3	2	7	2	
11 繊維工業	85	84	9	8	25	3	
12 木材・木製品製造業	22	19	12	11	5	1	
13 家具・装備品製造業	11	11	5	5	5	0	
14 パルプ・紙・紙加工品製造業	7	7	8	7	1	2	
15 印刷・同関連業	34	33	10	9	0	2	
16 化学工業	106	90	35	30	16	4	
17 石油製品・石炭製品製造業	1	1	0	0	0	0	
18 プラスチック製品製造業	104	99	28	26	27	11	
19 ゴム製品製造業	11	11	7	7	2	4	
21 窯業・土石製品製造業	27	25	9	9	1	1	
22 鉄鋼業	34	30	13	12	6	1	
23 非鉄金属製造業	35	32	14	13	7	1	
24 金属製品製造業	208	203	92	89	32	16	
25 はん用機械器具製造業	71	71	23	23	6	5	
26 生産用機械器具製造業	72	72	18	18	8	0	
27 業務用機械器具製造業	4	4	0	0	1	0	
28 電子部品・デバイス・電子回路製造業	126	121	51	51	91	4	
29 電気機械器具製造業	47	44	11	11	22	4	
30 情報通信機械器具製造業	39	39	3	2	9	2	
31 輸送用機械器具製造業	71	69	16	16	6	2	
20, 32 その他の製造業	18	16	8	8	2	4	
F 電気・ガス・熱供給・水道業 (33~36)	1	1	1	1	0	1	
G 情報通信業 (37~41)	109	101	8	5	18	3	
(39 情報サービス業)	96	89	8	5	12	3	
H 運輸業, 郵便業 (42~49)	419	365	91	82	122	28	
I 卸売業, 小売業 (50~61)	1,327	1,234	166	155	844	80	
50~55 卸売業	293	276	72	69	159	23	
56~61 小売業	1,034	958	94	86	685	57	
(56 各種商品小売業)	137	115	6	5	120	2	
J 金融業, 保険業 (62~67)	46	44	7	6	26	2	
K 不動産業, 物品賃貸業 (68~70)	60	58	22	22	23	9	
L 学術研究, 専門・技術サービス業 (71~74)	181	167	31	27	82	11	
M 宿泊業, 飲食サービス業 (75~77)	670	587	42	42	495	25	
(76 飲食店)	391	313	25	25	309	13	
N 生活関連サービス業, 娯楽業 (78~80)	461	456	26	23	179	10	
O 教育, 学習支援業 (81, 82)	138	108	33	17	86	24	
P 医療, 福祉 (83~85)	1,578	1,484	293	282	725	156	
(83 医療業)	616	571	101	99	182	34	
(85 社会保険・社会福祉・介護事業)	956	907	189	180	542	121	
Q 複合サービス事業 (86, 87)	21	16	7	7	11	4	
R サービス業 (他に分類されないもの) (88~96)	660	498	119	103	342	54	
(91 職業紹介・労働者派遣業)	131	57	20	14	27	7	
(92 その他の事業サービス)	414	342	69	60	277	41	
S, T 公務・その他 (97, 98, 99)	209	50	108	19	176	102	
合 計	7,947	7,145	1,423	1,235	3,586	605	
事業所規模別	4人以下	1,203	1,111	174	163	582	89
	5~29人	3,591	3,279	621	529	1,639	286
	30~99人	1,994	1,777	391	327	907	171
	100~299人	821	687	149	135	314	46
	300~499人	188	174	13	10	103	2
	500~999人	40	25	11	9	14	5
1,000人以上	110	92	64	62	27	6	

(注) 全数はパートタイムを含む数値である。

6表 雇用保険関係

6の1 適用関係・一般給付関係

項 目 年月 安定所別		適用関係		一般求職者給付基本手当			
		月末現在 適用 事業所数 (所)	月末現在 被保険者数 (人)	離職票 交付枚数 (枚)	(基本分)		
					受給資格 決定件数 (件)	初 回 受給者数 (人)	受給者 実人員 (人)
平成25年度計		19,717	348,709	28,640	13,600	10,762	48,467
平成26年度計		19,789	351,075	27,796	12,681	9,867	42,116
平成27年度計		19,838	354,493	27,203	11,957	9,157	38,313
平成27年 12月		19,820	356,005	1,706	610	659	2,966
平成28年 1月		19,833	354,426	2,093	938	572	2,848
2月		19,853	354,400	1,935	867	730	2,890
3月		19,838	354,493	2,183	925	711	2,914
4月		19,859	357,334	4,356	1,537	570	2,576
5月		19,842	359,799	2,012	1,213	1,069	3,022
6月		19,828	360,771	1,966	1,003	764	3,052
7月		19,831	361,119	1,763	810	736	3,100
8月		19,854	360,266	1,955	922	859	3,351
9月		19,806	360,040	2,085	920	688	3,214
10月		19,827	359,989	2,052	978	578	3,001
11月		19,851	360,086	1,709	729	716	2,926
12月		19,848	359,004	1,637	622	556	2,765
対前月 増減率(%)		0.0	▲ 0.3	▲ 4.2	▲ 14.7	▲ 22.3	▲ 5.5
対前年同月 増減率(%)		0.1	0.8	▲ 4.0	2.0	▲ 15.6	▲ 6.8
安定所別	富山	8,238	166,341	773	237	238	1,103
	高岡	5,104	92,560	413	170	127	685
	魚津	2,208	38,536	165	64	61	334
	砺波	2,368	35,598	171	78	51	296
	氷見	710	8,396	33	37	37	146
	滑川	1,220	17,573	82	35	42	201

(注) 1. 適用関係の年度計は年度末数値である。

2. 平成22年11月より富山運輸支局で決定、労働局で代行入力した件数を局計に含む。

3. 金額は四捨五入の関係で、合計と一致しないことがある。

4. 受給者実人員(年齢別)には、特定理由離職者は含まない。

項 目 年月 安定所別		(基本分)				(延長分)		
		受給者実人員				支給金額 (千円)	訓練延長	個別延長
		30歳未満 の者(人)	30歳以上 45歳未満 の者(人)	45歳以上 60歳未満 の者(人)	60歳以上 の者(人)		受給者 実人員 (人)	受給者 実人員 (人)
平成25年度計		6,242	13,131	14,919	11,741	5,591,024	3,078	1,044
平成26年度計		5,925	11,876	12,371	10,444	4,842,249	2,819	514
平成27年度計		5,149	10,836	11,404	9,354	4,457,581	2,351	260
平成27年 12月		395	855	899	710	335,217	208	27
平成28年 1月		382	848	833	680	334,442	182	24
2月		421	872	802	669	304,723	210	13
3月		445	826	832	687	373,815	233	10
4月		358	724	761	620	275,508	136	7
5月		406	838	874	761	334,542	140	11
6月		372	854	887	785	364,237	135	18
7月		414	878	895	770	346,425	160	22
8月		448	954	969	834	391,642	176	25
9月		425	931	935	801	385,850	207	24
10月		414	873	907	701	327,512	245	25
11月		417	855	873	681	351,871	251	25
12月		389	783	836	664	297,397	191	26
対前月 増減率(%)		▲ 6.7	▲ 8.4	▲ 4.2	▲ 2.5	▲ 15.5	▲ 23.9	4.0
対前年同月 増減率(%)		▲ 1.5	▲ 8.4	▲ 7.0	▲ 6.5	▲ 11.3	▲ 8.2	▲ 3.7
安定所別	富山	178	322	319	236	122,945	61	12
	高岡	83	204	210	173	71,869	63	11
	魚津	42	87	105	86	35,720	17	0
	砺波	43	80	93	78	31,974	24	1
	氷見	24	31	45	41	14,581	12	1
	滑川	19	59	64	50	20,308	14	1

6の2 高年齢求職者給付、短期特例給付、就職促進給付

項目 年月 安定所別	高年齢求職者給付		短期特例給付		就職促進給付								
	受給者数 (人)	支給金額 (千円)	受給者数 (人)	支給金額 (千円)	就業手当		再就職手当		就業促進定着手当		常用就職支度手当		
					受給者 実人員 (人)	支給金額 (千円)	支給人員 (人)	支給金額 (千円)	支給人員 (人)	支給金額 (千円)	支給人員 (人)	支給金額 (千円)	
平成25年度計	2,142	446,632	1,630	334,907	293	13,181	4,332	1,352,875	-	-	167	18,409	
平成26年度計	2,288	481,109	1,576	320,816	225	9,772	4,135	1,281,232	681	123,853	149	14,783	
平成27年度計	2,577	549,944	1,456	297,752	126	6,483	4,302	1,313,498	1,744	315,014	140	15,418	
平成27年 12月	134	27,957	151	29,595	9	561	353	108,597	166	31,180	13	1,193	
平成28年 1月	129	28,269	612	120,781	11	755	304	89,631	142	27,427	14	1,470	
2月	223	47,293	586	124,102	2	78	330	99,125	178	31,818	14	1,968	
3月	165	34,732	77	17,081	8	661	325	95,948	163	28,348	10	1,091	
4月	282	62,578	11	2,442	7	447	213	66,070	122	21,037	8	753	
5月	427	94,591	5	1,178	7	285	543	167,511	156	28,677	16	1,327	
6月	255	54,942	2	427	10	524	464	138,805	158	26,286	15	1,464	
7月	160	33,337	0	0	8	276	358	104,541	116	20,723	7	639	
8月	155	32,290	1	284	8	329	372	112,291	72	14,021	11	1,106	
9月	149	29,779	0	0	7	286	394	123,918	78	14,449	6	555	
10月	149	30,618	1	212	7	305	375	116,222	108	19,987	11	1,115	
11月	176	35,936	6	1,253	6	372	372	112,778	145	25,178	6	688	
12月	157	31,883	133	25,650	9	400	314	98,349	119	23,340	7	627	
対前月 増減率(%)	▲ 10.8	▲ 11.3	2116.7	1947.1	50.0	7.5	▲ 15.6	▲ 12.8	▲ 17.9	▲ 7.3	16.7	▲ 8.9	
対前年同月 増減率(%)	17.2	14.0	▲ 11.9	▲ 13.3	0.0	▲ 28.7	▲ 11.0	▲ 9.4	▲ 28.3	▲ 25.1	▲ 46.2	▲ 47.4	
安定所別	富山	68	14,081	44	8,924	2	76	111	35,435	46	8,626	5	464
	高岡	36	7,124	14	2,726	1	33	74	22,689	30	7,226	2	163
	魚津	13	2,518	18	3,463	4	198	36	11,488	17	3,365	0	0
	砺波	15	3,119	4	815	2	94	38	12,818	9	1,267	0	0
	氷見	12	2,207	1	190	0	0	29	8,010	9	1,768	0	0
	滑川	13	2,834	52	9,532	0	0	26	7,909	8	1,088	0	0

6の3 産業別求職者給付状況(一般給付)

区 分 産 業 別		一般求職者給付基本手当					
		月末 被保険者数 (人)	離職票 交付枚数 (枚)	一般受給 資格決定 件数(件)	基本分 初回 受給者数 (人)	基本分 受給者 実人員(人)	基本分 支給金額 (千円)
A	農 業 , 林 業	1,265	18	2	1	5	544
B	漁 業	412	6	2	0	3	375
C	鉱業, 採石業, 砂利採取業	381	4	2	3	6	419
D	建 設 業	24,501	100	37	29	135	15,097
E	製 造 業	115,949	448	151	139	750	84,911
製造業中分類	食料品製造業	5,840	32	4	12	57	5,015
	飲料・たばこ・飼料製造業	932	15	0	2	6	533
	繊維工業	4,386	18	5	6	41	4,020
	木材・木製品製造業	1,364	11	2	5	17	2,087
	家具・装備品製造業	756	4	2	1	8	790
	パルプ・紙・紙加工品製造業	3,271	12	5	4	15	1,450
	印刷・同関連業	3,505	31	10	9	35	3,303
	化学工業	14,553	49	20	11	117	16,409
	石油製品・石炭製品製造業	117	0	0	0	2	344
	プラスチック製品製造業	5,669	31	10	5	44	5,140
	ゴム製品製造業	773	4	3	0	1	101
	なめし革・同製品・毛皮製造業	146	1	2	0	2	110
	窯業・土石製品製造業	2,482	13	3	9	24	2,374
	鉄鋼業	2,668	5	2	2	19	2,253
	非鉄金属製造業	3,877	12	4	3	20	2,094
	金属製品製造業	23,194	75	22	23	106	11,143
	はん用機械器具製造業	4,255	11	1	7	26	2,677
	生産用機械器具製造業	10,882	37	16	10	42	5,348
	業務用機械器具製造業	575	4	0	1	9	1,095
	電子部品・デバイス・電子回路製造業	827	5	3	2	8	739
電気機械器具製造業	13,180	34	16	14	87	10,287	
情報通信機械器具製造業	291	1	0	0	1	139	
輸送用機械器具製造業	6,575	26	14	5	39	5,014	
その他の製造業	5,831	17	7	8	24	2,448	
F	電 気 ・ ガ ス ・ 熱 供 給 ・ 水 道 業	6,495	4	1	1	12	2,247
G	情 報 通 信 業	8,817	19	15	12	56	6,416
H	運 輸 業 , 郵 便 業	21,703	106	40	26	118	13,542
I	卸 売 業 , 小 売 業	41,709	217	122	108	470	47,745
J	金 融 業 , 保 険 業	9,706	37	18	30	127	13,198
K	不 動 産 業 , 物 品 賃 貸 業	2,184	12	10	5	29	2,968
L	学 術 研 究 , 専 門 ・ 技 術 サ ー ビ ス 業	6,724	40	20	16	65	7,067
M	宿 泊 業 , 飲 食 サ ー ビ ス 業	7,694	55	17	17	82	9,171
N	生 活 関 連 サ ー ビ ス 業 , 娯 楽 業	6,878	38	12	11	62	7,140
O	教 育 , 学 習 支 援 業	6,963	39	12	9	51	5,329
P	医 療 , 福 祉	44,761	191	89	74	391	39,973
Q	複 合 サ ー ビ ス 事 業	4,675	14	6	8	48	5,513
R	サ ー ビ ス 業	24,254	246	55	53	294	31,536
S	公 務	5,655	43	10	13	59	4,044
T	分 類 不 能	89	0	1	1	2	163
	合 計	340,815	1,637	622	556	2,765	297,397

(高年齢)

区 分 産 業 別		高年齢求職者給付				
		月末 被保険者数 (人)	離職票 交付枚数 (枚)	受給資格 決定件数 (件)	受給者数 (人)	支給金額 (千円)
A	農 業 , 林 業	111	2	0	1	180
B	漁 業	46	2	0	0	0
C	鉱 業 , 採 石 業 , 砂 利 採 取 業	44	1	1	2	392
D	建 設 業	1,840	15	11	11	2,959
E	製 造 業	4,037	58	39	41	8,752
製 造 業 中 分 類	食料品製造業	755	6	5	8	1,224
	飲料・たばこ・飼料製造業	41	2	1	0	0
	繊維工業	341	3	2	0	0
	木材・木製品製造業	124	1	0	0	0
	家具・装備品製造業	80	0	0	0	0
	パルプ・紙・紙加工品製造業	97	2	1	0	0
	印刷・同関連業	80	2	1	1	267
	化学工業	230	9	6	5	1,048
	石油製品・石炭製品製造業	7	0	0	0	0
	プラスチック製品製造業	135	4	0	1	238
	ゴム製品製造業	19	0	0	0	0
	なめし革・同製品・毛皮製造業	3	0	0	0	0
	窯業・土石製品製造業	131	0	0	3	764
	鉄鋼業	106	1	1	2	479
	非鉄金属製造業	162	3	2	3	703
	金属製品製造業	778	5	4	5	1,100
	はん用機械器具製造業	171	1	0	2	577
	生産用機械器具製造業	304	10	8	6	1,439
	業務用機械器具製造業	12	0	0	0	0
	電子部品・デバイス・電子回路製造業	7	0	0	0	0
電気機械器具製造業	195	4	1	2	372	
情報通信機械器具製造業	12	0	0	0	0	
輸送用機械器具製造業	120	4	4	2	449	
その他の製造業	127	1	3	1	92	
F	電 気 ・ ガ ス ・ 熱 供 給 ・ 水 道 業	20	0	1	1	184
G	情 報 通 信 業	64	3	2	1	243
H	運 輸 業 , 郵 便 業	1,374	16	12	12	2,683
I	卸 売 業 , 小 売 業	2,637	22	22	25	4,354
J	金 融 業 , 保 険 業	251	2	1	2	462
K	不 動 産 業 , 物 品 賃 貸 業	161	2	3	2	435
L	学 術 研 究 , 専 門 ・ 技 術 サ ー ビ ス 業	238	1	1	0	0
M	宿 泊 業 , 飲 食 サ ー ビ ス 業	781	5	6	5	825
N	生 活 関 連 サ ー ビ ス 業 , 娯 楽 業	402	7	4	5	1,070
O	教 育 , 学 習 支 援 業	233	2	3	4	771
P	医 療 , 福 祉	2,364	12	11	20	3,657
Q	複 合 サ ー ビ ス 事 業	148	1	1	2	310
R	サ ー ビ ス 業	2,217	14	16	20	4,022
S	公 務	556	3	4	2	374
T	分 類 不 能	3	0	0	1	210
	合 計	17,527	168	138	157	31,883

(短期特例)

産 業 別	区 分	短期特例給付				
		月末 被保険者数 (人)	離職票 交付枚数 (枚)	受給資格 決定件数 (件)	受給者数 (人)	支給金額 (千円)
A	農 業 ， 林 業	32	68	47	11	2,382
B	漁 業	0	0	0	0	0
C	鉱 業 ， 採 石 業 ， 砂 利 採 取 業	3	0	0	0	0
D	建 設 業	418	288	74	15	2,715
E	製 造 業	27	8	2	0	0
製 造 業 中 分 類	食料品製造業	0	0	0	0	0
	飲料・たばこ・飼料製造業	18	0	0	0	0
	繊維工業	0	0	0	0	0
	木材・木製品製造業	2	1	0	0	0
	家具・装備品製造業	0	4	0	0	0
	パルプ・紙・紙加工品製造業	0	0	0	0	0
	印刷・同関連業	0	0	0	0	0
	化学工業	0	0	0	0	0
	石油製品・石炭製品製造業	0	0	0	0	0
	プラスチック製品製造業	0	0	0	0	0
	ゴム製品製造業	0	0	0	0	0
	なめし革・同製品・毛皮製造業	0	0	0	0	0
	窯業・土石製品製造業	7	3	2	0	0
	鉄鋼業	0	0	0	0	0
	非鉄金属製造業	0	0	0	0	0
	金属製品製造業	0	0	0	0	0
	はん用機械器具製造業	0	0	0	0	0
	生産用機械器具製造業	0	0	0	0	0
	業務用機械器具製造業	0	0	0	0	0
	電子部品・デバイス・電子回路製造業	0	0	0	0	0
	電気機械器具製造業	0	0	0	0	0
情報通信機械器具製造業	0	0	0	0	0	
輸送用機械器具製造業	0	0	0	0	0	
その他の製造業	0	0	0	0	0	
F	電 気 ・ ガ ス ・ 熱 供 給 ・ 水 道 業	0	0	0	0	0
G	情 報 通 信 業	0	0	0	0	0
H	運 輸 業 ， 郵 便 業	12	28	22	16	3,099
I	卸 売 業 ， 小 売 業	8	5	6	1	230
J	金 融 業 ， 保 険 業	0	0	0	0	0
K	不 動 産 業 ， 物 品 賃 貸 業	5	8	8	9	1,441
L	学 術 研 究 ， 専 門 ・ 技 術 サ ー ビ ス 業	1	6	6	0	0
M	宿 泊 業 ， 飲 食 サ ー ビ ス 業	11	42	31	15	2,825
N	生 活 関 連 サ ー ビ ス 業 ， 娯 楽 業	118	241	221	58	11,429
O	教 育 ， 学 習 支 援 業	0	0	0	0	0
P	医 療 ， 福 祉	10	1	1	0	0
Q	複 合 サ ー ビ ス 事 業	2	45	41	6	1,199
R	サ ー ビ ス 業	14	58	53	2	329
S	公 務	1	10	6	0	0
T	分 類 不 能	0	0	0	0	0
	合 計	662	808	518	133	25,650

7表 障害者職業紹介状況

月別・安定所別職業紹介状況

項目 区分	新規求職 申込件数		就職件数		新規 登録者数		月(年度)末現在登録者数 (人)								
	(件)		(件)		(人)		登録者全数		有効求職者		就業中の者		保留中の者		
	身体	知的等	身体	知的等	身体	知的等	身体	知的等	身体	知的等	身体	知的等	身体	知的等	
平成25年度計	592	889	362	705	303	433	3,525	3,408	980	1,158	2,512	2,203	33	47	
平成26年度計	566	1,044	333	757	275	597	3,634	3,927	972	1,251	2,616	2,626	46	50	
平成27年度計	497	1,153	323	826	252	584	3,566	4,391	980	1,412	2,547	2,929	39	50	
平成27年 12月	36	77	22	61	20	34	3,762	4,341	1,019	1,382	2,703	2,907	40	52	
平成28年 1月	31	72	25	49	15	37	3,582	4,340	993	1,353	2,551	2,936	38	51	
2月	52	95	26	75	22	39	3,558	4,340	979	1,361	2,541	2,930	38	49	
3月	37	109	32	69	18	57	3,566	4,391	980	1,412	2,547	2,929	39	50	
4月	55	85	26	95	32	39	3,599	4,425	980	1,341	2,580	3,034	39	50	
5月	35	86	34	65	20	43	3,542	4,459	909	1,349	2,594	3,060	39	50	
6月	48	95	19	64	21	40	3,519	4,488	920	1,356	2,562	3,085	37	47	
7月	32	81	13	54	14	33	3,514	4,514	929	1,361	2,547	3,107	38	46	
8月	49	161	19	73	25	97	3,483	4,567	887	1,385	2,565	3,139	31	43	
9月	40	105	32	50	19	61	3,453	4,630	891	1,419	2,532	3,168	30	43	
10月	44	91	32	74	17	44	3,416	4,653	738	1,373	2,522	3,195	156	85	
11月	32	82	33	83	15	33	3,427	4,677	728	1,302	2,535	3,228	164	147	
12月	34	95	18	81	16	58	3,409	4,718	683	1,259	2,546	3,283	180	176	
対前月 増減率(%)	6.3	15.9	▲ 45.5	▲ 2.4	6.7	75.8	▲ 0.5	0.9	▲ 6.2	▲ 3.3	0.4	1.7	9.8	19.7	
対前年同月 増減率(%)	▲ 5.6	23.4	▲ 18.2	32.8	▲ 20.0	70.6	▲ 9.4	8.7	▲ 33.0	▲ 8.9	▲ 5.8	12.9	350.0	238.5	
安定所別	富山	15	37	7	28	7	20	1,478	2,002	263	529	1,062	1,332	153	141
	高岡	8	16	6	19	5	8	755	1,258	159	324	591	932	5	2
	魚津	0	8	1	11	0	6	416	420	98	117	298	282	20	21
	砺波	4	22	3	12	2	14	408	589	78	140	328	441	2	8
	氷見	2	4	0	4	1	3	135	176	16	48	119	128	0	0
	滑川	5	8	1	7	1	7	217	273	69	101	148	168	0	4

(注) 1.月(年度)末現在登録者数の年度欄は、年度末(3月末)登録者数である。

2.知的等は知的障害者・精神障害者・発達障害者・難病疾患患者・その他の合計数である。

8表 新規高等学校卒業者の求人・求職・内定状況

		7月末	8月末	9月末	10月末	11月末	12月末	1月末	2月末	3月末
平成19年度	求人数(人)	2,925	3,226	3,332	3,434	3,451	3,465	3,485	3,494	3,508
	就職希望者数(人)	1,902	1,897	1,808	1,809	1,799	1,789	1,783	1,773	1,771
	就職内定者数(人)	0	0	1,131	1,491	1,594	1,664	1,696	1,736	1,749
	未内定者数(人)	1,902	1,897	677	318	205	125	87	37	22
	求人倍率(倍)	1.54	1.70	1.84	1.90	1.92	1.94	1.95	1.97	1.98
	就職内定率(%)	0.0	0.0	62.6	82.4	88.6	93.0	95.1	97.9	98.8
平成20年度	求人数(人)	2,679	2,822	2,900	2,974	2,985	3,004	3,017	3,027	3,031
	就職希望者数(人)	2,022	2,004	1,865	1,848	1,840	1,843	1,838	1,821	1,812
	就職内定者数(人)	0	0	1,224	1,520	1,625	1,673	1,719	1,757	1,779
	未内定者数(人)	2,022	2,004	641	328	215	170	119	64	33
	求人倍率(倍)	1.32	1.41	1.55	1.61	1.62	1.63	1.64	1.66	1.67
	就職内定率(%)	0.0	0.0	65.6	82.3	88.3	90.8	93.5	96.5	98.2
平成21年度	求人数(人)	1,345	1,510	1,607	1,693	1,780	1,843	1,936	1,958	1,965
	就職希望者数(人)	1,849	1,797	1,643	1,618	1,607	1,599	1,576	1,553	1,546
	就職内定者数(人)	0	0	814	1,183	1,322	1,397	1,441	1,491	1,521
	未内定者数(人)	1,849	1,797	829	435	285	202	135	62	25
	求人倍率(倍)	0.73	0.84	0.98	1.05	1.11	1.15	1.23	1.26	1.27
	就職内定率(%)	0.0	0.0	49.5	73.1	82.3	87.4	91.4	96.0	98.4
平成22年度	求人数(人)	1,334	1,572	1,693	1,839	1,940	2,012	2,119	2,157	2,169
	就職希望者数(人)	1,836	1,808	1,641	1,635	1,645	1,642	1,644	1,645	1,641
	就職内定者数(人)	0	0	979	1,290	1,430	1,495	1,567	1,597	1,619
	未内定者数(人)	1,836	1,808	662	345	215	147	77	48	22
	求人倍率(倍)	0.73	0.87	1.03	1.12	1.18	1.23	1.29	1.31	1.32
	就職内定率(%)	0.0	0.0	59.7	78.9	86.9	91.0	95.3	97.1	98.7
平成23年度	求人数(人)	1,705	1,958	2,096	2,199	2,259	2,308	2,382	2,417	2,420
	就職希望者数(人)	1,893	1,856	1,733	1,731	1,728	1,724	1,712	1,717	1,700
	就職内定者数(人)	0	0	1,078	1,373	1,507	1,594	1,624	1,670	1,687
	未内定者数(人)	1,893	1,856	655	358	221	130	88	47	13
	求人倍率(倍)	0.90	1.05	1.21	1.27	1.31	1.34	1.39	1.41	1.42
	就職内定率(%)	0.0	0.0	62.2	79.3	87.2	92.5	94.9	97.3	99.2
平成24年度	求人数(人)	2,180	2,412	2,519	2,591	2,642	2,681	2,701	2,733	2,740
	就職希望者数(人)	2,071	2,026	1,890	1,864	1,862	1,859	1,850	1,844	1,836
	就職内定者数(人)	0	0	1,204	1,525	1,640	1,709	1,752	1,799	1,827
	未内定者数(人)	2,071	2,026	686	339	222	150	98	45	9
	求人倍率(倍)	1.05	1.19	1.33	1.39	1.42	1.44	1.46	1.48	1.49
	就職内定率(%)	0.0	0.0	63.7	81.8	88.1	91.9	94.7	97.6	99.5
平成25年度	求人数(人)	2,296	2,500	2,687	2,827	2,888	2,928	2,969	3,004	3,008
	就職希望者数(人)	2,097	2,084	1,977	1,944	1,942	1,932	1,917	1,931	1,907
	就職内定者数(人)	0	0	1,313	1,641	1,742	1,818	1,846	1,876	1,897
	未内定者数(人)	2,097	2,084	664	303	200	114	71	55	10
	求人倍率(倍)	1.09	1.20	1.36	1.45	1.49	1.52	1.55	1.56	1.58
	就職内定率(%)	0.0	0.0	66.4	84.4	89.7	94.1	96.3	97.2	99.5
平成26年度	求人数(人)	3,034	3,213	3,351	3,478	3,516	3,556	3,588	3,603	3,605
	就職希望者数(人)	2,115	2,089	1,972	1,980	2,001	2,008	2,005	2,001	1,995
	就職内定者数(人)	0	0	1,410	1,764	1,859	1,918	1,939	1,963	1,993
	未内定者数(人)	2,115	2,089	562	216	142	90	66	38	2
	求人倍率(倍)	1.43	1.54	1.70	1.76	1.76	1.77	1.79	1.80	1.81
	就職内定率(%)	0.0	0.0	71.5	89.1	92.9	95.5	96.7	98.1	99.9
平成27年度	求人数(人)	3,680	3,891	4,059	4,151	4,184	4,220	4,253	4,268	4,275
	就職希望者数(人)	2,121	2,116	2,007	1,997	2,015	2,002	2,001	2,002	2,008
	就職内定者数(人)	0	0	1,472	1,778	1,875	1,910	1,930	1,964	2,006
	未内定者数(人)	2,121	2,116	535	219	140	92	71	38	2
	求人倍率(倍)	1.74	1.84	2.02	2.08	2.08	2.11	2.13	2.13	2.13
	就職内定率(%)	0.0	0.0	73.3	89.0	93.1	95.4	96.5	98.1	99.9
平成28年度	求人数(人)	4,084	4,263	4,387	4,443	4,470	4,483			
	就職希望者数(人)	2,051	2,041	1,997	1,994	2,009	2,008			
	就職内定者数(人)	0	0	1,559	1,770	1,848	1,893			
	未内定者数(人)	2,051	2,041	438	224	161	115			
	求人倍率(倍)	1.99	2.09	2.20	2.23	2.22	2.23			
	就職内定率(%)	0.0	0.0	78.1	88.8	92.0	94.3			

9表 企業人員整理状況(5人以上の整理に係るもの)

1. 月別状況

項目	月別 年度別	4	5	6	7	8	9	10	11	12	1	2	3	合計
		月	月	月	月	月	月	月	月	月	月	月	月	
事業所数	19年度	8	11	6	8	12	9	9	11	16	16	19	13	138
	20年度	22	12	18	13	10	19	15	12	22	41	51	55	290
	21年度	29	23	24	15	17	11	12	10	13	2	11	16	183
	22年度	12	1	13	7	12	6	7	3	8	7	7	13	96
	23年度	7	11	6	4	7	11	2	1	5	8	18	10	90
	24年度	15	7	5	5	5	6	15	9	8	8	5	5	93
	25年度	11	6	5	17	6	3	7	4	5	6	5	7	82
	26年度	3	8	3	3	6	6	3	2	1	3	5	7	50
	27年度	10	2	4	6	2	3	2	6	4	5	4	3	51
	28年度	2	3	4	5	6	4	2	6	1				33
整理人員(人)	19年度	156	190	111	130	292	92	90	170	320	257	362	246	2,416
	20年度	300	153	253	229	189	293	216	231	638	844	1,402	1,047	5,795
	21年度	653	449	1,044	181	320	205	252	162	276	17	276	203	4,038
	22年度	117	22	183	89	206	63	108	35	137	107	55	289	1,411
	23年度	88	124	49	48	123	246	13	11	38	115	424	122	1,401
	24年度	220	223	39	52	321	95	402	114	69	96	100	48	1,779
	25年度	139	111	143	205	58	54	98	28	38	96	62	95	1,127
	26年度	41	329	45	28	130	138	45	23	8	27	65	217	1,096
	27年度	220	48	63	63	25	32	22	162	32	75	29	26	797
	28年度	15	142	23	94	51	61	14	67	6				473

2. 産業別、規模別状況(12月)

産業別	区分	事業所数	事業所規模						整理形態			整理人員		
			1000人 以上	500人 〽 999人	300人 〽 499人	100人 〽 299人	30人 〽 99人	29人 以下	倒産	廃止	縮小	計	常用	臨時
A, B	農, 林, 漁業	0										0		
C	鉱業, 採石業, 砂利採取業	0										0		
D	建設業	0										0		
E	製造業	1	0	0	0	0	0	1	0	1	0	6	6	0
	食料品製造業	0										0		
	繊維工業	0										0		
	化学工業	0										0		
	プラスチック製品製造業	1						1		1		6	6	
	鉄鋼業	0										0		
	金属製品製造業	0										0		
	はん用機械器具製造業	0										0		
	電子部品・デバイス・電子回路製造業	0										0		
	電気機械器具製造業	0										0		
	情報通信機械器具製造業	0										0		
	輸送用機械器具製造業	0										0		
	その他の製造業	0										0		
F	電気・ガス・熱供給・水道業	0										0		
G	情報通信業	0										0		
H	運輸業, 郵便業	0										0		
I	卸売業, 小売業	0										0		
J	金融業, 保険業	0										0		
K	不動産業, 物品賃貸業	0										0		
L	学術研究, 専門・技術サービス業	0										0		
M	宿泊業, 飲食サービス業	0										0		
N	生活関連サービス業, 娯楽業	0										0		
O	教育, 学習支援業	0										0		
P	医療, 福祉	0										0		
Q	複合サービス事業	0										0		
R	サービス業	0										0		
その他		0										0		
合計		1	0	0	0	0	0	1	0	1	0	6	6	0

富山労働局

労働市場月報（平成28年12月）

発行者 富山労働局職業安定部職業安定課
所在地 富山市神通本町1丁目5番5号
電話 (076) 432-2782
内線 608

『労働市場月報』は、富山労働局ホームページ
「事例・統計情報／職業紹介状況」に掲載しております。

(<http://toyama-roudoukyoku.site.mhlw.go.jp/>)
