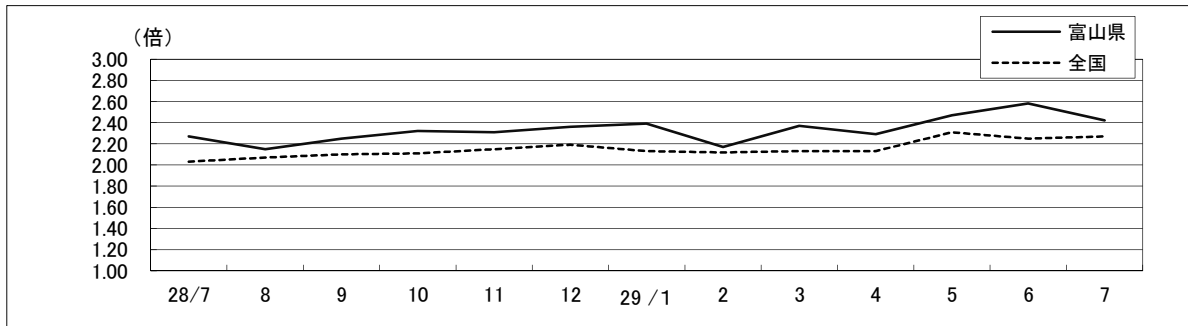


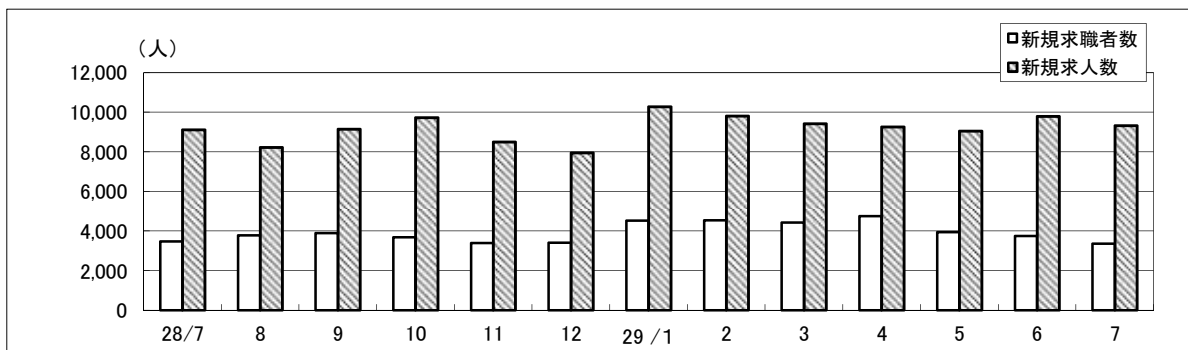
労働市場月報

平成29年7月

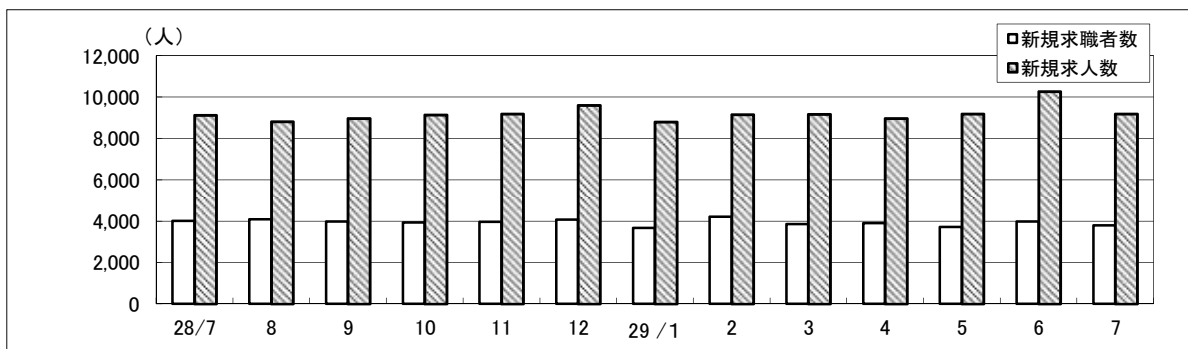
新規求人倍率（季節調整値）の推移（富山県、全国）



富山県の新規求職者数・求人数の推移（原数値）



富山県の新規求職者数・求人数の推移（季節調整値）



富山労働局職業安定部職業安定課

目 次

労働市場の動向	1～2 ページ
1表 一般職業紹介状況	
1-1 パートタイムを含み、新規学卒を除く	3～4 ページ
1-2 パートタイム・新規学卒を除く	5～6 ページ
2表 中高年齢者職業紹介状況	7 ページ
3表 若年者（35歳未満）職業紹介状況	8 ページ
4表 一般パートタイム職業紹介状況	9 ページ
5表 産業別、規模別新規求人・充足状況	10 ページ
6表 雇用保険関係	
6-1 適用関係・一般給付関係	11～12 ページ
6-2 高年齢求職者給付、短期特例給付、就職促進給付	13 ページ
6-3 産業別求職者給付状況（一般給付、高年齢、短期特例）	14～16 ページ
7表 障害者職業紹介状況	17 ページ
8表 新規高等学校卒業者の求人・求職・内定状況	18 ページ
9表 企業人員整理状況	19 ページ

労働市場の動向（7月）

7月の労働市場の動きをみると、有効求人数（季節調整値）は前月比で0.3%減少となり、有効求職者数（季節調整値）は前月比で0.5%減少しました。

この結果、有効求人倍率（季節調整値）は1.83倍となり、前月と同水準となりました。

また、正社員の有効求人倍率は1.34倍となり、前年同月を0.17ポイント上回りました。

新規求人数（原数値）は前年同月比、3ヶ月連続で増加し、有効求人数（原数値）は、17ヶ月連続で増加しました。

新規求職申込件数（原数値）は前年同月比、6ヶ月連続で減少し、有効求職者数（原数値）は54ヶ月連続で減少しました。

雇用情勢は改善が続いている。

◎ 一般職業紹介状況

1. 新規求人数（原数値）は前年同月比で2.3%増加しました。

主要産業別では、製造業（4.9%）、運輸業、郵便業（9.6%）、宿泊業、飲食サービス業（18.5%）、サービス業（9.4%）等で増加し、建設業（▲4.9%）、卸売業、小売業（▲5.7%）、生活関連サービス業、娯楽業（▲9.2%）、医療、福祉（▲2.7%）等で減少しました。

製造業の主な業種では印刷・同関連業（3.9%）、窯業・土石製品（14.3%）、非鉄金属（3.6%）、金属製品（37.8%）、電気機械器具（91.9%）等で増加し、食料品（▲0.4%）、繊維工業（▲10.9%）、パルプ・紙・紙加工品（▲31.7%）、化学工業（▲15.1%）、プラスチック製品（▲19.9%）、はん用機械器具（▲17.8%）、生産用機械器具（▲1.2%）、電子部品・デバイス・電子回路（▲9.2%）、情報通信機械器具（▲6.7%）、輸送用機械器具（▲13.0%）等で減少しました。

求人の内訳をみると、前年同月比で一般が2.3%増加、パートは2.4%増加しました。パート求人の全体に占める割合は41.9%で前年同月と同水準となりました。

2. 新規求職申込件数（原数値）は前年同月比で3.1%減少しました。

また、常用新規求職者を理由別にみると、前年同月比、事業主都合等離職者（1.2%）、定年等離職者（6.0%）で増加し、在職者（▲4.8%）、自己都合離職者（▲3.7%）、無業者（▲2.9%）で減少しました。

なお、パートタイムの新規求職申込件数は前年同月比で1.2%増加しました。

雇用保険受給資格決定件数は前年同月比で1.5%減少しました。

3. 就職件数は前年同月比で3.5%減少しました。就職率は45.7%となり、前年同月を0.1ポイント下回りました。

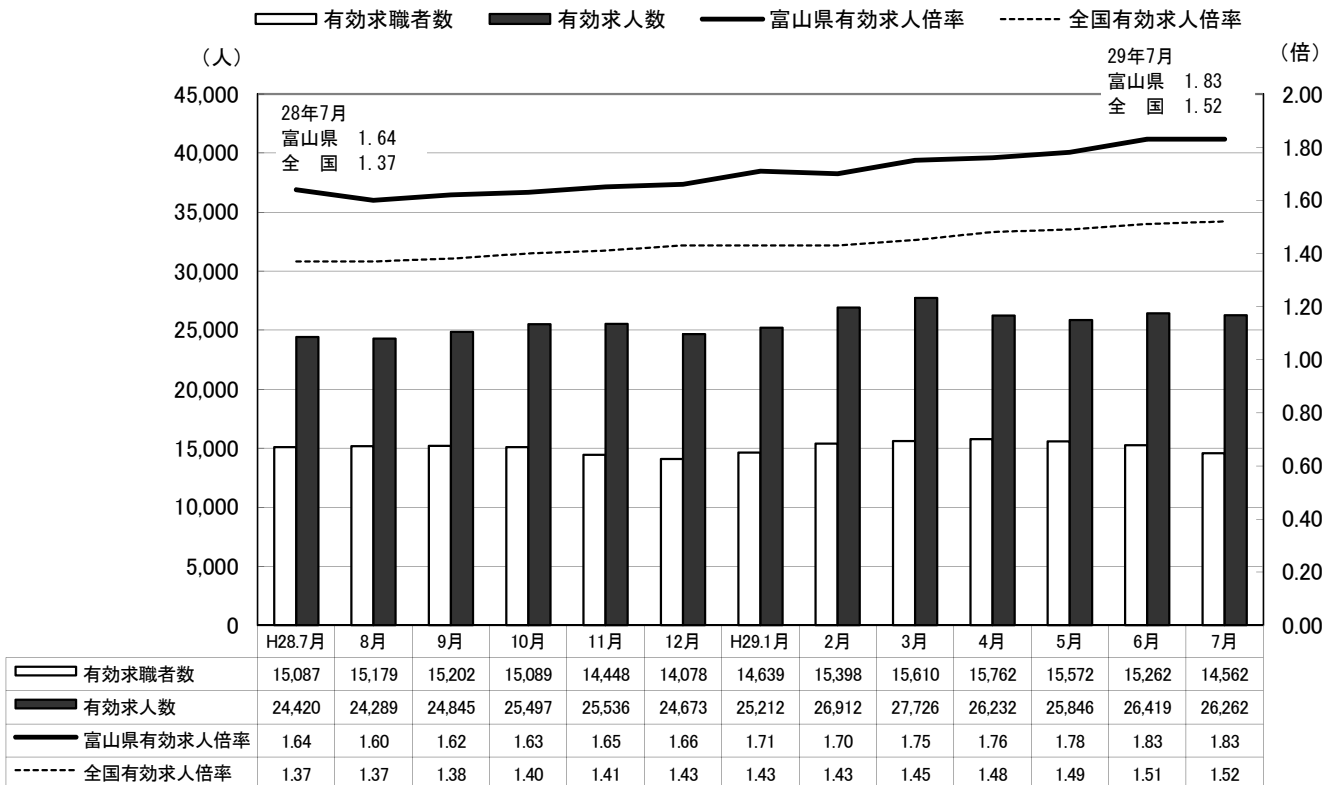
今月の労働市場指標

		29年7月	29年6月	28年7月
有効求人 倍率 (季調値)	全国(倍)	1.52	1.51	1.37
	富山県(倍)	1.83	1.83	1.64
	全国での順位	5	5	4
新規求人数(人)		9,333	9,800	9,122
月間有効求人数(人)		26,262	26,419	24,420
新規求職申込件数(件)		3,359	3,754	3,466
月間有効求職者数(人)		14,562	15,262	15,087
雇用保険受給者実人員(人)		2,884	2,918	3,100

完全 失業率	全国	(29年7月)	(29年6月)	(28年7月)
	(季調値%)	2.8	2.8	3.0
	北陸ブロック (原数値%)	(平成29年4月～6月期)	(前期)	(前年同期)
		2.8	2.5	2.7

※失業率は総務省統計局「労働力調査」

有効求人倍率(季節調整値)と有効求職者数・求人数の動き



※28年12月以前の有効求人倍率の数値は新季節指数により改訂されている。

1表 一般職業紹介状況

1の1 パートタイムを含み、新規学卒を除く

年 月 安定所別	1. 新規求職 申込件数		2. 月間有効 求職者数		3. 新規 求人数		4. 月間有効 求人数		5. 紹介件数 (件)	
	(件)	うち 常用	(人)	うち 常用	(人)	うち 常用	(人)	うち 常用		
平成26年度計	52,774	51,009	204,882	201,272	104,075	95,591	285,346	263,948	72,739	
平成27年度計	49,981	48,283	194,365	190,908	105,178	96,812	292,376	270,813	65,396	
平成28年度計	47,872	46,274	183,775	180,462	108,816	100,785	303,585	283,150	61,206	
平成28年 7月	3,466	3,449	15,087	15,027	9,122	8,516	24,420	23,033	4,941	
8月	3,782	3,759	15,179	15,122	8,228	7,813	24,289	23,004	4,781	
9月	3,890	3,871	15,202	15,146	9,149	8,357	24,845	23,292	5,281	
10月	3,677	3,651	15,089	15,024	9,737	8,937	25,497	23,790	4,842	
11月	3,389	3,327	14,448	14,340	8,499	7,597	25,536	23,362	4,867	
12月	3,412	2,796	14,078	13,356	7,947	7,145	24,673	22,532	3,652	
平成29年 1月	4,529	3,908	14,639	13,534	10,290	9,501	25,212	23,199	4,331	
2月	4,543	4,466	15,398	14,644	9,811	9,178	26,912	25,011	6,066	
3月	4,420	4,362	15,610	15,437	9,428	8,795	27,726	26,007	5,981	
4月	4,744	4,716	15,762	15,654	9,268	8,790	26,232	24,796	4,995	
5月	3,944	3,915	15,572	15,485	9,061	8,479	25,846	24,405	5,159	
6月	3,754	3,734	15,262	15,185	9,800	9,125	26,419	24,892	5,168	
7月	3,359	3,342	14,562	14,495	9,333	8,773	26,262	24,690	4,569	
対前月 増減率(%)	▲ 10.5	▲ 10.5	▲ 4.6	▲ 4.5	▲ 4.8	▲ 3.9	▲ 0.6	▲ 0.8	▲ 11.6	
対前年同月 増減率(%)	▲ 3.1	▲ 3.1	▲ 3.5	▲ 3.5	2.3	3.0	7.5	7.2	▲ 7.5	
安定所別	富山	1,379	1,370	6,147	6,113	3,749	3,428	11,637	10,658	2,000
	高岡	822	820	3,620	3,610	2,497	2,402	6,636	6,384	1,057
	魚津	357	352	1,536	1,520	1,091	1,021	2,852	2,693	424
	砺波	401	400	1,550	1,545	1,127	1,092	2,802	2,702	551
	氷見	145	145	560	558	359	355	963	944	190
	滑川	255	255	1,149	1,149	510	475	1,372	1,309	347

(注) 諸比率のうち新規求人倍率(季調)欄、有効求人倍率(季調)欄は、パートを含む数値で季節調整をしたもので、平成28年12月以前の数値は、新季節指数により改訂されている。季節調整法はセンサス局法Ⅱ(X-12-ARIMA)による。

項目 年月 安定所別		6. 就職件数			7. 充足数		8. 諸比率(%・倍)							
		(件)	うち 常用	うち(保) の就職 件数	(人)	うち 常用	就職率		充足率		求人倍率			
							6/1	うち 常用	7/3	うち 常用	新規		有効	
3/1	(季調)	4/2	(季調)											
平成26年度計		22,629	20,318	5,676	22,497	20,306	42.9	39.8	21.6	21.2	1.97		1.39	
平成27年度計		21,543	19,218	5,596	21,257	19,063	43.1	39.8	20.2	19.7	2.10		1.50	
平成28年度計		20,824	18,714	5,443	20,516	18,530	43.5	40.4	18.9	18.4	2.27		1.65	
平成28年 7月		1,589	1,449	457	1,555	1,421	45.8	42.0	17.0	16.7	2.63	2.27	1.62	1.64
8月		1,580	1,425	433	1,552	1,406	41.8	37.9	18.9	18.0	2.18	2.15	1.60	1.60
9月		1,748	1,566	501	1,711	1,545	44.9	40.5	18.7	18.5	2.35	2.25	1.63	1.62
10月		1,686	1,534	478	1,669	1,518	45.9	42.0	17.1	17.0	2.65	2.32	1.69	1.63
11月		1,552	1,412	442	1,534	1,396	45.8	42.4	18.0	18.4	2.51	2.31	1.77	1.65
12月		1,473	1,274	356	1,423	1,235	43.2	45.6	17.9	17.3	2.33	2.36	1.75	1.66
平成29年 1月		1,348	1,091	355	1,305	1,063	29.8	27.9	12.7	11.2	2.27	2.39	1.72	1.71
2月		1,932	1,752	450	1,915	1,745	42.5	39.2	19.5	19.0	2.16	2.17	1.75	1.70
3月		2,408	2,196	542	2,387	2,189	54.5	50.3	25.3	24.9	2.13	2.37	1.78	1.75
4月		1,745	1,610	383	1,728	1,594	36.8	34.1	18.6	18.1	1.95	2.29	1.66	1.76
5月		1,808	1,655	512	1,786	1,646	45.8	42.3	19.7	19.4	2.30	2.47	1.66	1.78
6月		1,752	1,575	511	1,706	1,540	46.7	42.2	17.4	16.9	2.61	2.58	1.73	1.83
7月		1,534	1,386	415	1,455	1,318	45.7	41.5	15.6	15.0	2.78	2.42	1.80	1.83
対前月 増減率(%・ポ)		▲ 12.4	▲ 12.0	▲ 18.8	▲ 14.7	▲ 14.4	▲ 1.0	▲ 0.7	▲ 1.8	▲ 1.9	0.17	▲ 0.16	0.07	0.00
対前年同月 増減率(%・ポ)		▲ 3.5	▲ 4.3	▲ 9.2	▲ 6.4	▲ 7.2	▲ 0.1	▲ 0.5	▲ 1.4	▲ 1.7	0.15	0.15	0.18	0.19
安定所別	富山	551	475	131	614	519	40.0	34.7	16.4	15.1	2.72		1.89	
	高岡	396	369	119	410	391	48.2	45.0	16.4	16.3	3.04		1.83	
	魚津	161	145	49	136	124	45.1	41.2	12.5	12.1	3.06		1.86	
	砺波	216	208	62	166	162	53.9	52.0	14.7	14.8	2.81		1.81	
	氷見	82	80	21	51	49	56.6	55.2	14.2	13.8	2.48		1.72	
	滑川	128	109	33	78	73	50.2	42.7	15.3	15.4	2.00		1.19	

1の2 パートタイム・新規学卒を除く

年 月 安定所別	1. 新規求職 申込件数		2. 月間有効 求職者数		3. 新規 求人数		4. 月間有効 求人数		5. 紹介件数 (件)	
	(件)	うち 常用	(人)	うち 常用	(人)	うち 常用	(人)	うち 常用		
平成26年度計	34,963	33,297	133,516	130,257	58,785	55,737	163,119	154,401	49,618	
平成27年度計	32,927	31,349	125,035	121,924	57,730	55,051	161,896	154,535	44,727	
平成28年度計	31,352	29,872	116,567	113,555	59,572	57,318	167,922	161,781	41,354	
平成28年 7月	2,354	2,344	9,489	9,453	5,300	5,086	13,688	13,238	3,465	
8月	2,612	2,595	9,715	9,678	4,416	4,295	13,734	13,301	3,352	
9月	2,470	2,458	9,680	9,642	5,036	4,796	13,869	13,342	3,565	
10月	2,371	2,353	9,573	9,529	5,501	5,264	14,215	13,658	3,358	
11月	2,241	2,186	9,074	8,987	4,356	4,164	14,002	13,392	3,343	
12月	2,480	1,877	9,135	8,444	4,361	4,165	13,562	12,994	2,531	
平成29年 1月	3,174	2,566	9,681	8,606	5,756	5,479	13,895	13,310	2,869	
2月	2,952	2,890	10,031	9,308	5,323	5,154	14,984	14,393	3,907	
3月	2,853	2,807	9,917	9,772	5,062	4,899	15,349	14,813	3,940	
4月	2,842	2,828	9,762	9,685	5,456	5,278	14,786	14,338	3,417	
5月	2,483	2,471	9,562	9,517	4,905	4,717	14,628	14,149	3,415	
6月	2,396	2,383	9,315	9,271	5,549	5,400	15,064	14,612	3,485	
7月	2,234	2,224	9,017	8,980	5,420	5,215	14,933	14,444	3,240	
対前月 増減率(%)	▲ 6.8	▲ 6.7	▲ 3.2	▲ 3.1	▲ 2.3	▲ 3.4	▲ 0.9	▲ 1.1	▲ 7.0	
対前年同月 増減率(%)	▲ 5.1	▲ 5.1	▲ 5.0	▲ 5.0	2.3	2.5	9.1	9.1	▲ 6.5	
安定所別	富山	934	931	3,937	3,920	2,133	2,011	6,488	6,203	1,433
	高岡	516	514	2,140	2,137	1,514	1,499	3,781	3,727	722
	魚津	250	245	962	949	729	670	1,744	1,629	309
	砺波	276	276	930	928	596	589	1,649	1,625	384
	氷見	89	89	341	339	166	166	469	463	134
	滑川	169	169	707	707	282	280	802	797	258

(注) 「新規求職中の雇用保険受給資格者の割合」は、パートを含み新規学卒を除いた数で計上したものである。

項目 年月 安定所別		6. 就職件数			7. 充足数		8. 諸比率(%・倍)						新規求職中の 雇用保険受給者 数の割合	
		(件)	うち 常用	うち ^保 の就職 件数	(人)	うち 常用	就職率		充足率		求人倍率			
							6/1	うち 常用	7/3	うち 常用	新規 3/1	有効 4/2	件数	割合
平成26年度計		13,181	12,627	3,995	13,079	12,552	37.7	37.9	22.2	22.5	1.68	1.22	12,358	23.4
平成27年度計		12,470	11,985	3,872	12,344	11,894	37.9	38.2	21.4	21.6	1.75	1.29	11,440	22.9
平成28年度計		11,840	11,397	3,764	11,707	11,286	37.8	38.2	19.7	19.7	1.90	1.44	10,264	21.4
平成28年 7月		956	918	326	951	913	40.6	39.2	17.9	18.0	2.25	1.44	783	22.6
8月		951	935	310	928	913	36.4	36.0	21.0	21.3	1.69	1.41	851	22.5
9月		1,036	988	351	1,026	981	41.9	40.2	20.4	20.5	2.04	1.43	842	21.6
10月		971	940	322	951	922	41.0	39.9	17.3	17.5	2.32	1.48	868	23.6
11月		910	879	313	904	871	40.6	40.2	20.8	20.9	1.94	1.54	704	20.8
12月		841	807	249	818	787	33.9	43.0	18.8	18.9	1.76	1.48	582	17.1
平成29年 1月		751	704	222	732	686	23.7	27.4	12.7	12.5	1.81	1.44	859	19.0
2月		1,028	982	306	1,014	974	34.8	34.0	19.0	18.9	1.80	1.49	718	15.8
3月		1,331	1,284	382	1,328	1,284	46.7	45.7	26.2	26.2	1.77	1.55	779	17.6
4月		1,034	1,001	264	1,031	997	36.4	35.4	18.9	18.9	1.92	1.51	1,397	29.4
5月		1,031	994	345	1,028	992	41.5	40.2	21.0	21.0	1.98	1.53	896	22.7
6月		987	953	345	965	933	41.2	40.0	17.4	17.3	2.32	1.62	756	20.1
7月		896	863	277	855	824	40.1	38.8	15.8	15.8	2.43	1.66	757	22.5
対前月 増減率(%・ホ)		▲ 9.2	▲ 9.4	▲ 19.7	▲ 11.4	▲ 11.7	▲ 1.1	▲ 1.2	▲ 1.6	▲ 1.5	0.11	0.04	0.1	2.4
対前年同月 増減率(%・ホ)		▲ 6.3	▲ 6.0	▲ 15.0	▲ 10.1	▲ 9.7	▲ 0.5	▲ 0.4	▲ 2.1	▲ 2.2	0.18	0.22	▲ 3.3	▲ 0.1
安定所別	富山	324	317	94	353	333	34.7	34.0	16.5	16.6	2.28	1.65	256	18.6
	高岡	228	218	75	238	236	44.2	42.4	15.7	15.7	2.93	1.77	208	25.3
	魚津	98	90	33	88	82	39.2	36.7	12.1	12.2	2.92	1.81	89	24.9
	砺波	128	124	40	104	102	46.4	44.9	17.4	17.3	2.16	1.77	110	27.4
	氷見	51	51	15	28	28	57.3	57.3	16.9	16.9	1.87	1.38	36	24.8
	滑川	67	63	20	44	43	39.6	37.3	15.6	15.4	1.67	1.13	58	22.7

2表 中高年齢者職業紹介状況(パートタイムを含む)

年 月 安定所別	1. 新規求職申込件数			2. 月間有効求職者数			3. 紹介 件数 (件)	4. 就職件数			5. 諸比率(%)					
	(件)	うち 55歳 以上		(人)	うち 55歳 以上			(件)	うち 55歳 以上	うち 常用	新規求職 申込件数 に占める 中高年 新規求職 申込件数 の割合	中高年 新規求職 申込件数 に占める 55歳以上 の割合	就職率			
		うち 常用	4/1		うち 55歳 以上	うち 常用										
平成26年度計	22,232	13,902	13,119	92,705	59,219	57,650	28,620	9,203	5,047	4,328	42.1	62.5	41.4	36.3	33.0	
平成27年度計	21,925	13,583	12,802	90,317	57,509	56,000	27,271	9,192	5,048	4,259	43.9	62.0	41.9	37.2	33.3	
平成28年度計	21,469	12,980	12,220	85,833	53,185	51,673	26,125	9,245	4,965	4,213	44.8	60.5	43.1	38.3	34.5	
平成28年 7月	1,481	880	872	7,061	4,381	4,364	2,052	670	346	294	42.7	59.4	45.2	39.3	33.7	
8月	1,554	862	858	6,953	4,267	4,254	1,973	732	378	314	41.1	55.5	47.1	43.9	36.6	
9月	1,679	947	936	6,908	4,186	4,170	2,164	753	391	329	43.2	56.4	44.8	41.3	35.1	
10月	1,583	971	966	6,869	4,174	4,158	2,015	756	424	359	43.1	61.3	47.8	43.7	37.2	
11月	1,465	858	824	6,574	3,994	3,950	2,054	723	397	345	43.2	58.6	49.4	46.3	41.9	
12月	1,701	1,084	714	6,619	4,126	3,716	1,544	655	346	279	49.9	63.7	38.5	31.9	39.1	
平成29年 1月	2,103	1,321	1,052	6,920	4,311	3,759	1,884	597	312	220	46.4	62.8	28.4	23.6	20.9	
2月	2,087	1,240	1,217	7,276	4,476	4,148	2,847	902	517	450	45.9	59.4	43.2	41.7	37.0	
3月	1,974	1,183	1,170	7,305	4,440	4,386	2,605	1,079	571	509	44.7	59.9	54.7	48.3	43.5	
4月	2,374	1,572	1,560	7,603	4,795	4,751	2,108	764	422	376	50.0	66.2	32.2	26.8	24.1	
5月	1,779	1,081	1,070	7,525	4,784	4,756	2,258	812	426	370	45.1	60.8	45.6	39.4	34.6	
6月	1,685	1,002	996	7,385	4,680	4,653	2,270	773	428	362	44.9	59.5	45.9	42.7	36.3	
7月	1,504	903	899	7,017	4,402	4,382	1,951	725	403	341	44.8	60.0	48.2	44.6	37.9	
対前月 増減率(%、ホ)	▲ 10.7	▲ 9.9	▲ 9.7	▲ 5.0	▲ 5.9	▲ 5.8	▲ 14.1	▲ 6.2	▲ 5.8	▲ 5.8	▲ 0.1	0.5	2.3	1.9	1.6	
対前年同月 増減率(%、ホ)	1.6	2.6	3.1	▲ 0.6	0.5	0.4	▲ 4.9	8.2	16.5	16.0	2.1	0.6	3.0	5.3	4.2	
安定所別	富山	583	360	357	2,844	1,758	1,745	807	267	154	117	42.3	61.7	45.8	42.8	32.8
	高岡	371	217	217	1,734	1,059	1,055	454	195	97	83	45.1	58.5	52.6	44.7	38.2
	魚津	169	99	98	788	510	508	178	65	36	34	47.3	58.6	38.5	36.4	34.7
	砺波	173	100	100	771	498	497	245	91	53	49	43.1	57.8	52.6	53.0	49.0
	氷見	77	47	47	292	196	196	110	42	29	28	53.1	61.0	54.5	61.7	59.6
	滑川	131	80	80	588	381	381	157	65	34	30	51.4	61.1	49.6	42.5	37.5

3表 若年者(35歳未満)職業紹介状況(パートタイムを含む常用)

年 月 安定所別	1. 新規求職 申込件数		2. 月間有効 求職者数		3. 紹介件数		4. 就職件数		5. 諸比率(%)				
	(件)	うち 29歳 以下	(人)	うち 29歳 以下	(人)	うち 29歳 以下	(件)	うち 29歳 以下	新規求職 申込件数 に占める 若年 新規求職 申込件数 の割合	若年 新規求職 申込件数 に占める 29歳以下 の割合	就職率		
											4/1	うち 29歳 以下	
平成26年度計	17,126	11,321	63,154	41,352	23,067	15,303	6,799	4,448	33.6	66.1	39.7	39.3	
平成27年度計	15,824	10,377	59,606	38,954	20,034	13,335	6,169	4,040	32.8	65.6	39.0	38.9	
平成28年度計	14,999	9,748	56,047	36,330	18,237	11,956	5,952	3,882	32.4	65.0	39.7	39.8	
平成28年 7月	1,162	767	4,570	3,013	1,549	1,045	478	326	33.7	66.0	41.1	42.5	
8月	1,336	889	4,717	3,097	1,460	979	438	290	35.5	66.5	32.8	32.6	
9月	1,249	815	4,761	3,115	1,593	1,045	488	339	32.3	65.3	39.1	41.6	
10月	1,231	789	4,779	3,074	1,482	992	491	320	33.7	64.1	39.9	40.6	
11月	1,116	719	4,540	2,927	1,483	997	435	306	33.5	64.4	39.0	42.6	
12月	896	576	4,226	2,714	1,058	697	426	292	32.0	64.3	47.5	50.7	
平成29年 1月	1,285	854	4,298	2,759	1,215	767	330	202	32.9	66.5	25.7	23.7	
2月	1,363	844	4,545	2,902	1,660	1,096	532	352	30.5	61.9	39.0	41.7	
3月	1,402	919	4,799	3,089	1,797	1,171	697	438	32.1	65.5	49.7	47.7	
4月	1,351	843	4,708	3,016	1,560	1,002	552	363	28.6	62.4	40.9	43.1	
5月	1,283	828	4,653	2,990	1,490	942	536	347	32.8	64.5	41.8	41.9	
6月	1,201	793	4,564	2,951	1,528	977	492	313	32.2	66.0	41.0	39.5	
7月	1,075	706	4,356	2,823	1,381	923	432	275	32.2	65.7	40.2	39.0	
対前月 増減率(%・ポ)	▲ 10.5	▲ 11.0	▲ 4.6	▲ 4.3	▲ 9.6	▲ 5.5	▲ 12.2	▲ 12.1	0.0	▲ 0.3	▲ 0.8	▲ 0.5	
対前年同月 増減率(%・ポ)	▲ 7.5	▲ 8.0	▲ 4.7	▲ 6.3	▲ 10.8	▲ 11.7	▲ 9.6	▲ 15.6	▲ 1.5	▲ 0.3	▲ 0.9	▲ 3.5	
安定所別	富山	492	327	1,961	1,280	643	416	159	99	35.9	66.5	32.3	30.3
	高岡	234	151	1,063	664	297	196	96	52	28.5	64.5	41.0	34.4
	魚津	109	72	432	290	135	100	51	37	31.0	66.1	46.8	51.4
	砺波	126	81	429	266	164	109	75	47	31.5	64.3	59.5	58.0
	氷見	44	32	159	116	53	41	24	19	30.3	72.7	54.5	59.4
	滑川	70	43	312	207	89	61	27	21	27.5	61.4	38.6	48.8

4表 一般パートタイム職業紹介状況

項目 年月 安定所別	1. 新規求職 申込件数		2. 月間有効 求職者数		3. 新規求人数		4. 月間有効 求人数		5. 就職件数		6. 就職率		7. 求人倍率		
	(件)	うち 常用	(人)	うち 常用	(人)	うち 常用	(人)	うち 常用	(件)	うち 常用	5/1 (%)	うち 常用	新規 3/1 (倍)	有効 4/2 (倍)	
平成26年度計	17,811	17,712	71,366	71,015	45,290	39,854	122,227	109,547	9,448	7,691	53.0	43.4	2.54	1.71	
平成27年度計	17,054	16,934	69,330	68,984	47,448	41,761	130,480	116,278	9,073	7,233	53.2	42.7	2.78	1.88	
平成28年度計	16,520	16,402	67,208	66,907	49,244	43,467	135,663	121,369	8,984	7,317	54.4	44.6	2.98	2.02	
平成28年 7月	1,112	1,105	5,598	5,574	3,822	3,430	10,732	9,795	633	531	56.9	48.1	3.44	1.92	
8月	1,170	1,164	5,464	5,444	3,812	3,518	10,555	9,703	629	490	53.8	42.1	3.26	1.93	
9月	1,420	1,413	5,522	5,504	4,113	3,561	10,976	9,950	712	578	50.1	40.9	2.90	1.99	
10月	1,306	1,298	5,516	5,495	4,236	3,673	11,282	10,132	715	594	54.7	45.8	3.24	2.05	
11月	1,148	1,141	5,374	5,353	4,143	3,433	11,534	9,970	642	533	55.9	46.7	3.61	2.15	
12月	932	919	4,943	4,912	3,586	2,980	11,111	9,538	632	467	67.8	50.8	3.85	2.25	
平成29年 1月	1,355	1,342	4,958	4,928	4,534	4,022	11,317	9,889	597	387	44.1	28.8	3.35	2.28	
2月	1,591	1,576	5,367	5,336	4,488	4,024	11,928	10,618	904	770	56.8	48.9	2.82	2.22	
3月	1,567	1,555	5,693	5,665	4,366	3,896	12,377	11,194	1,077	912	68.7	58.6	2.79	2.17	
4月	1,902	1,888	6,000	5,969	3,812	3,512	11,446	10,458	711	609	37.4	32.3	2.00	1.91	
5月	1,461	1,444	6,010	5,968	4,156	3,762	11,218	10,256	777	661	53.2	45.8	2.84	1.87	
6月	1,358	1,351	5,947	5,914	4,251	3,725	11,355	10,280	765	622	56.3	46.0	3.13	1.91	
7月	1,125	1,118	5,545	5,515	3,913	3,558	11,329	10,246	638	523	56.7	46.8	3.48	2.04	
対前月 増減率(%・ポ)	▲ 17.2	▲ 17.2	▲ 6.8	▲ 6.7	▲ 8.0	▲ 4.5	▲ 0.2	▲ 0.3	▲ 16.6	▲ 15.9	0.4	0.8	0.35	0.13	
対前年同月 増減率(%・ポ)	1.2	1.2	▲ 0.9	▲ 1.1	2.4	3.7	5.6	4.6	0.8	▲ 1.5	▲ 0.2	▲ 1.3	0.04	0.12	
安定所別	富山	445	439	2,210	2,193	1,616	1,417	5,149	4,455	227	158	51.0	36.0	3.63	2.33
	高岡	306	306	1,480	1,473	983	903	2,855	2,657	168	151	54.9	49.3	3.21	1.93
	魚津	107	107	574	571	362	351	1,108	1,064	63	55	58.9	51.4	3.38	1.93
	砺波	125	124	620	617	531	503	1,153	1,077	88	84	70.4	67.7	4.25	1.86
	氷見	56	56	219	219	193	189	494	481	31	29	55.4	51.8	3.45	2.26
	滑川	86	86	442	442	228	195	570	512	61	46	70.9	53.5	2.65	1.29

5表 産業別、規模別新規求人・充足状況

(人)

産業別・規模別	全 数				うち一般パートタイム		
	新規求人人数	充足数		新規求人人数	充足数		
		うち常用	うち常用				
A, B 農, 林, 漁業 (01~04)	45	41	14	10	18	12	
C 鉱業, 採石業, 砂利採取業 (05)	8	8	3	3	1	0	
D 建設業 (06~08)	873	870	87	87	62	18	
(06 総合工事業)	505	503	35	35	34	8	
E 製造業 (09~32)	1,676	1,642	370	354	468	100	
09 食料品製造業	241	241	38	37	149	19	
10 飲料・たばこ・飼料製造業	17	17	14	14	3	4	
11 繊維工業	82	82	18	18	35	5	
12 木材・木製品製造業	44	44	9	9	1	0	
13 家具・装備品製造業	37	37	10	10	11	3	
14 パルプ・紙・紙加工品製造業	28	24	10	8	5	2	
15 印刷・関連連業	53	53	6	6	7	2	
16 化学工業	141	129	24	20	35	9	
17 石油製品・石炭製品製造業	0	0	2	2	0	0	
18 プラスチック製品製造業	113	111	36	34	30	10	
19 ゴム製品製造業	7	7	3	3	6	2	
21 窯業・土石製品製造業	24	24	10	10	0	0	
22 鉄鋼業	33	33	10	10	8	1	
23 非鉄金属製造業	29	29	8	8	3	1	
24 金属製品製造業	259	258	65	62	49	15	
25 はん用機械器具製造業	106	102	18	16	18	6	
26 生産用機械器具製造業	169	169	20	20	9	0	
27 業務用機械器具製造業	8	8	2	2	6	2	
28 電子部品・デバイス・電子回路製造業	69	67	34	34	36	7	
29 電気機械器具製造業	71	71	10	10	17	4	
30 情報通信機械器具製造業	28	28	3	2	9	3	
31 輸送用機械器具製造業	40	32	9	8	6	0	
20, 32 その他の製造業	77	76	11	11	25	5	
F 電気・ガス・熱供給・水道業 (33~36)	11	11	2	2	0	0	
G 情報通信業 (37~41)	95	88	9	9	18	0	
(39 情報サービス業)	85	78	7	7	13	0	
H 運輸業, 郵便業 (42~49)	550	503	88	87	151	13	
I 卸売業, 小売業 (50~61)	1,577	1,526	179	176	891	79	
50~55 卸売業	336	324	72	72	184	20	
56~61 小売業	1,241	1,202	107	104	707	59	
(56 各種商品小売業)	136	131	9	9	133	8	
J 金融業, 保険業 (62~67)	66	62	10	10	41	5	
K 不動産業, 物品賃貸業 (68~70)	118	107	16	14	75	9	
L 学術研究, 専門・技術サービス業 (71~74)	209	199	40	36	75	13	
M 宿泊業, 飲食サービス業 (75~77)	634	620	47	47	455	25	
(76 飲食店)	458	447	24	24	318	13	
N 生活関連サービス業, 娯楽業 (78~80)	295	279	33	33	161	18	
O 教育, 学習支援業 (81, 82)	96	83	26	20	60	21	
P 医療, 福祉 (83~85)	1,814	1,737	294	272	829	142	
(83 医療業)	662	639	124	123	249	44	
(85 社会保険・社会福祉・介護事業)	1,151	1,097	167	146	579	96	
Q 複合サービス事業 (86, 87)	44	37	10	10	29	7	
R サービス業 (他に分類されないもの) (88~96)	1,067	890	147	127	467	63	
(91 職業紹介・労働者派遣業)	285	168	12	7	64	1	
(92 その他の事業サービス)	638	580	72	58	364	33	
S, T 公務・その他 (97, 98, 99)	155	70	80	21	112	75	
合 計	9,333	8,773	1,455	1,318	3,913	600	
事業規模別	4人以下	1,298	1,191	194	169	669	98
	5~29人	4,095	3,906	698	643	1,721	304
	30~99人	2,419	2,239	364	325	1,122	139
	100~299人	957	903	116	104	300	36
	300~499人	255	241	22	19	37	10
500~999人	109	94	22	22	44	9	
1,000人以上	200	199	39	36	20	4	

(注) 全数はパートタイムを含む数値である。

6表 雇用保険関係

6の1 適用関係・一般給付関係

項 目 年月 安定所別		適用関係		一般求職者給付基本手当			
		月末現在 適用 事業所数 (所)	月末現在 被保険者数 (人)	離職票 交付枚数 (枚)	(基本分)		
					受給資格 決定件数 (件)	初回 受給者数 (人)	受給者 実人員 (人)
平成26年度計		19,789	351,075	27,796	12,681	9,867	42,116
平成27年度計		19,838	354,493	27,203	11,957	9,157	38,313
平成28年度計		19,920	362,104	25,689	11,303	8,377	34,864
平成28年 7月		19,831	361,119	1,763	810	736	3,100
8月		19,854	360,266	1,955	922	859	3,351
9月		19,806	360,040	2,085	920	688	3,214
10月		19,827	359,989	2,052	978	578	3,001
11月		19,851	360,086	1,709	729	716	2,926
12月		19,848	359,004	1,637	622	556	2,765
平成29年 1月		19,863	359,082	2,056	880	551	2,682
2月		19,894	360,219	1,846	767	617	2,561
3月		19,920	362,104	2,252	922	673	2,614
4月		19,939	364,697	4,525	1,576	639	2,471
5月		19,911	368,407	2,076	1,225	1,134	2,996
6月		19,835	370,745	1,865	898	629	2,918
7月		19,842	370,612	2,011	798	591	2,884
対前月 増減率(%)		0.0	0.0	7.8	▲ 11.1	▲ 6.0	▲ 1.2
対前年同月 増減率(%)		0.1	2.6	14.1	▲ 1.5	▲ 19.7	▲ 7.0
安定所別	富山	8,253	174,020	963	307	230	1,154
	高岡	5,080	94,471	496	196	146	692
	魚津	2,192	38,912	186	101	63	363
	砺波	2,361	36,159	223	99	77	321
	氷見	717	8,603	44	34	27	131
	滑川	1,239	18,447	99	61	48	223

(注) 1. 適用関係の年度計は年度末数値である。

2. 平成22年11月より富山運輸支局で決定、労働局で代行入力した件数を局計に含む。

3. 金額は四捨五入の関係で、合計と一致しないことがある。

項目 年月 安定所別		(基本分)				(延長分)		
		受給者実人員				支給金額 (千円)	訓練延長	個別延長
		30歳未満 の者(人)	30歳以上 45歳未満 の者(人)	45歳以上 60歳未満 の者(人)	60歳以上 の者(人)		受給者 実人員 (人)	受給者 実人員 (人)
		30歳未満 の者(人)	30歳以上 45歳未満 の者(人)	45歳以上 60歳未満 の者(人)	60歳以上 の者(人)	支給金額 (千円)	訓練延長 受給者 実人員 (人)	個別延長 受給者 実人員 (人)
平成26年度計		6,149	12,462	12,783	10,722	4,842,249	2,819	514
平成27年度計		5,351	11,421	11,934	9,607	4,457,581	2,351	260
平成28年度計		4,958	10,343	10,865	8,698	3,985,780	2,228	256
平成28年 7月		430	936	940	794	346,425	160	22
8月		466	1,009	1,020	856	391,642	176	25
9月		436	979	978	821	385,850	207	24
10月		430	905	948	718	327,512	245	25
11月		432	890	908	696	351,871	251	25
12月		410	816	862	677	297,397	191	26
平成29年 1月		401	790	844	647	325,878	186	25
2月		373	741	822	625	272,695	196	25
3月		386	724	871	633	312,223	205	23
4月		319	700	840	612	256,724	94	23
5月		359	883	978	776	343,300	101	17
6月		363	847	906	802	348,015	100	12
7月		362	830	890	802	319,574	150	10
対前月 増減率(%)		▲ 0.3	▲ 2.0	▲ 1.8	0.0	▲ 8.2	50.0	▲ 16.7
対前年同月 増減率(%)		▲ 15.8	▲ 11.3	▲ 5.3	1.0	▲ 7.8	▲ 6.3	▲ 54.5
安定所別	富山	132	350	379	293	131,251	51	5
	高岡	104	197	214	177	75,027	33	1
	魚津	37	102	99	125	39,941	21	1
	砺波	41	90	94	96	34,471	22	2
	氷見	18	34	36	43	13,466	8	0
	滑川	30	57	68	68	25,419	15	1

6の2 高齢求職者給付、短期特例給付、就職促進給付

項目 年月 安定所別	高齢求職者給付		短期特例給付		就職促進給付										
	受給者数 (人)	支給金額 (千円)	受給者数 (人)	支給金額 (千円)	就業手当		再就職手当		就業促進定着手当		常用就職支度手当		求職活動支援費		
					受給者 実人員 (人)	支給金額 (千円)	支給人員 (人)	支給金額 (千円)	支給人員 (人)	支給金額 (千円)	支給人員 (人)	支給金額 (千円)	支給人員 (人)	支給金額 (千円)	
平成26年度計	2,288	481,109	1,576	320,816	225	9,772	4,135	1,281,232	681	123,853	149	14,783	—	—	
平成27年度計	2,577	549,944	1,456	297,752	126	6,483	4,302	1,313,498	1,744	315,014	140	15,418	—	—	
平成28年度計	2,443	519,688	1,336	274,587	80	3,695	4,229	1,315,517	1,429	258,174	127	12,622	—	—	
平成28年 7月	160	33,337	0	0	8	276	358	104,541	116	20,723	7	639	—	—	
8月	155	32,290	1	284	8	329	372	112,291	72	14,021	11	1,106	—	—	
9月	149	29,779	0	0	7	286	394	123,918	78	14,449	6	555	—	—	
10月	149	30,618	1	212	7	305	375	116,222	108	19,987	11	1,115	—	—	
11月	176	35,936	6	1,253	6	372	372	112,778	145	25,178	6	688	—	—	
12月	157	31,883	133	25,650	9	400	314	98,349	119	23,340	7	627	—	—	
平成29年 1月	130	27,307	549	107,889	6	227	264	80,809	125	22,116	16	1,662	—	—	
2月	219	47,008	562	120,020	3	195	231	81,459	122	22,659	12	1,181	—	—	
3月	184	39,419	66	15,233	2	47	329	112,763	108	19,699	12	1,505	—	—	
4月	274	59,065	14	3,178	2	25	225	82,801	105	18,182	4	415	8	89	
5月	435	95,762	3	669	6	190	443	162,064	122	22,344	11	1,332	10	111	
6月	210	45,296	3	591	8	398	477	185,097	128	21,030	3	372	13	172	
7月	184	39,563	3	533	6	332	423	158,323	68	14,297	3	483	11	84	
対前月 増減率(%)	▲ 12.4	▲ 12.7	0.0	▲ 9.8	▲ 25.0	▲ 16.6	▲ 11.3	▲ 14.5	▲ 46.9	▲ 32.0	0.0	29.8	▲ 15.4	▲ 51.2	
対前年同月 増減率(%)	15.0	18.7	—	—	▲ 25.0	20.3	18.2	51.4	▲ 41.4	▲ 31.0	▲ 57.1	▲ 24.4	—	—	
安定所別	富山	69	15,637	1	231	1	82	161	58,025	26	5,726	2	287	3	24
	高岡	47	9,404	1	115	3	141	110	42,006	15	3,118	0	0	6	54
	魚津	12	2,574	0	0	1	69	43	18,887	11	2,245	0	0	2	6
	砺波	33	6,620	1	188	0	0	38	13,023	7	1,306	0	0	0	0
	氷見	9	1,983	0	0	0	0	36	12,933	3	899	0	0	0	0
	滑川	14	3,346	0	0	1	41	35	13,449	6	1,003	1	196	0	0

6の3 産業別求職者給付状況(一般給付)

区 分 産 業 別		一般求職者給付基本手当					
		月末 被保険者数 (人)	離職票 交付枚数 (枚)	一般受給 資格決定 件数(件)	基本分 初回 受給者数 (人)	基本分 受給者 実人員(人)	基本分 支給金額 (千円)
A	農 業 , 林 業	1,312	9	2	1	6	528
B	漁 業	437	4	2	0	1	129
C	鉱 業 , 採 石 業 , 砂 利 採 取 業	365	5	1	2	9	765
D	建 設 業	25,013	113	47	30	138	17,208
E	製 造 業	117,271	496	199	106	687	84,766
製 造 業 中 分 類	食料品製造業	5,850	39	15	8	50	5,249
	飲料・たばこ・飼料製造業	936	7	1	0	7	886
	繊維工業	4,358	24	10	7	31	2,717
	木材・木製品製造業	1,351	7	2	1	6	660
	家具・装備品製造業	759	3	2	2	4	341
	パルプ・紙・紙加工品製造業	3,304	14	4	1	4	423
	印刷・同関連業	3,545	14	8	6	35	4,797
	化学工業	14,739	62	22	12	98	14,474
	石油製品・石炭製品製造業	109	0	2	0	3	431
	プラスチック製品製造業	5,742	35	11	10	35	3,596
	ゴム製品製造業	781	3	3	2	7	700
	なめし革・同製品・毛皮製造業	148	1	0	0	0	0
	窯業・土石製品製造業	2,430	32	13	5	18	1,987
	鉄鋼業	2,693	9	4	3	9	1,453
	非鉄金属製造業	3,863	17	2	4	21	2,602
	金属製品製造業	23,436	81	35	14	108	12,626
	はん用機械器具製造業	4,338	15	6	0	12	1,700
	生産用機械器具製造業	11,082	28	14	11	52	6,476
	業務用機械器具製造業	639	2	0	3	5	456
	電子部品・デバイス・電子回路製造業	766	6	1	1	18	2,133
電気機械器具製造業	13,556	40	17	8	50	5,617	
情報通信機械器具製造業	291	2	2	0	1	160	
輸送用機械器具製造業	6,595	27	11	6	81	11,486	
その他の製造業	5,960	28	14	2	32	3,794	
F	電 気 ・ ガ ス ・ 熱 供 給 ・ 水 道 業	6,567	14	2	3	15	2,076
G	情 報 通 信 業	8,622	27	17	9	48	6,563
H	運 輸 業 , 郵 便 業	21,568	105	47	28	120	13,873
I	卸 売 業 , 小 売 業	41,736	322	136	111	487	48,231
J	金 融 業 , 保 険 業	11,007	66	26	24	133	15,463
K	不 動 産 業 , 物 品 賃 貸 業	2,345	17	7	11	50	4,714
L	学 術 研 究 , 専 門 ・ 技 術 サ ー ビ ス 業	6,864	42	25	18	80	9,173
M	宿 泊 業 , 飲 食 サ ー ビ ス 業	7,825	76	24	19	92	9,771
N	生 活 関 連 サ ー ビ ス 業 , 娯 楽 業	6,925	38	15	20	67	6,480
O	教 育 , 学 習 支 援 業	7,262	25	17	13	83	8,516
P	医 療 , 福 祉	45,330	311	114	98	406	44,580
Q	複 合 サ ー ビ ス 事 業	4,675	17	8	12	41	4,475
R	サ ー ビ ス 業	24,656	272	96	70	311	32,064
S	公 務	5,797	51	12	15	109	10,106
T	分 類 不 能	95	1	1	1	1	93
	合 計	345,672	2,011	798	591	2,884	319,574

(高年齢)

区 分 産 業 別		高年齢求職者給付				
		月末 被保険者数 (人)	離職票 交付枚数 (枚)	受給資格 決定件数 (件)	受給者数 (人)	支給金額 (千円)
A	農 業 ， 林 業	154	0	1	1	277
B	漁 業	87	0	0	0	0
C	鉱 業 ， 採 石 業 ， 砂 利 採 取 業	61	0	0	0	0
D	建 設 業	2,337	21	18	15	3,610
E	製 造 業	4,790	85	67	71	15,609
製 造 業 中 分 類	食料品製造業	900	9	6	7	1,286
	飲料・たばこ・飼料製造業	47	2	0	0	0
	繊維工業	367	5	5	9	1,731
	木材・木製品製造業	151	0	0	1	255
	家具・装備品製造業	88	0	0	0	0
	パルプ・紙・紙加工品製造業	123	4	1	2	435
	印刷・同関連業	97	2	1	1	242
	化学工業	273	14	9	11	2,566
	石油製品・石炭製品製造業	8	0	0	0	0
	プラスチック製品製造業	165	2	2	2	327
	ゴム製品製造業	24	0	0	2	289
	なめし革・同製品・毛皮製造業	3	0	0	0	0
	窯業・土石製品製造業	166	2	3	2	412
	鉄鋼業	128	0	0	2	562
	非鉄金属製造業	180	3	3	3	550
	金属製品製造業	908	18	16	12	2,802
	はん用機械器具製造業	204	0	0	1	203
	生産用機械器具製造業	397	7	6	5	1,226
	業務用機械器具製造業	21	1	0	0	0
	電子部品・デバイス・電子回路製造業	8	0	1	0	0
電気機械器具製造業	234	3	3	5	1,380	
情報通信機械器具製造業	12	0	0	0	0	
輸送用機械器具製造業	152	1	3	6	1,342	
その他の製造業	134	12	8	0	0	
F	電 気 ・ ガ ス ・ 熱 供 給 ・ 水 道 業	32	1	0	0	0
G	情 報 通 信 業	69	2	2	1	281
H	運 輸 業 ， 郵 便 業	1,753	18	12	10	2,385
I	卸 売 業 ， 小 売 業	3,481	31	26	28	5,062
J	金 融 業 ， 保 険 業	287	10	6	3	802
K	不 動 産 業 ， 物 品 賃 貸 業	268	1	0	0	0
L	学 術 研 究 ， 専 門 ・ 技 術 サ ー ビ ス 業	320	12	9	3	600
M	宿 泊 業 ， 飲 食 サ ー ビ ス 業	1,120	9	8	5	1,189
N	生 活 関 連 サ ー ビ ス 業 ， 娯 楽 業	522	1	3	2	607
O	教 育 ， 学 習 支 援 業	332	0	2	5	1,272
P	医 療 ， 福 祉	3,363	29	11	9	1,738
Q	複 合 サ ー ビ ス 事 業	199	2	0	0	0
R	サ ー ビ ス 業	3,327	43	22	24	4,868
S	公 務	819	14	3	7	1,265
T	分 類 不 能	6	1	0	0	0
	合 計	23,327	280	190	184	39,563

(短期特例)

産 業 別	区 分	短期特例給付				
		月末 被保険者数 (人)	離職票 交付枚数 (枚)	受給資格 決定件数 (件)	受給者数 (人)	支給金額 (千円)
A	農 業 , 林 業	103	1	0	0	0
B	漁 業	0	0	0	0	0
C	鉱 業 , 採 石 業 , 砂 利 採 取 業	3	0	0	0	0
D	建 設 業	647	2	0	0	0
E	製 造 業	17	0	0	2	418
製 造 業 中 分 類	食料品製造業	1	0	0	0	0
	飲料・たばこ・飼料製造業	1	0	0	2	418
	繊維工業	0	0	0	0	0
	木材・木製品製造業	2	0	0	0	0
	家具・装備品製造業	4	0	0	0	0
	パルプ・紙・紙加工品製造業	0	0	0	0	0
	印刷・同関連業	0	0	0	0	0
	化学工業	0	0	0	0	0
	石油製品・石炭製品製造業	0	0	0	0	0
	プラスチック製品製造業	0	0	0	0	0
	ゴム製品製造業	0	0	0	0	0
	なめし革・同製品・毛皮製造業	0	0	0	0	0
	窯業・土石製品製造業	8	0	0	0	0
	鉄鋼業	0	0	0	0	0
	非鉄金属製造業	0	0	0	0	0
	金属製品製造業	1	0	0	0	0
	はん用機械器具製造業	0	0	0	0	0
	生産用機械器具製造業	0	0	0	0	0
	業務用機械器具製造業	0	0	0	0	0
	電子部品・デバイス・電子回路製造業	0	0	0	0	0
	電気機械器具製造業	0	0	0	0	0
情報通信機械器具製造業	0	0	0	0	0	
輸送用機械器具製造業	0	0	0	0	0	
その他の製造業	0	0	0	0	0	
F	電 気 ・ ガ ス ・ 熱 供 給 ・ 水 道 業	0	0	0	0	0
G	情 報 通 信 業	0	0	0	0	0
H	運 輸 業 , 郵 便 業	100	1	0	0	0
I	卸 売 業 , 小 売 業	12	0	0	0	0
J	金 融 業 , 保 険 業	0	0	0	0	0
K	不 動 産 業 , 物 品 賃 貸 業	24	0	0	0	0
L	学 術 研 究 , 専 門 ・ 技 術 サ ー ビ ス 業	15	0	0	0	0
M	宿 泊 業 , 飲 食 サ ー ビ ス 業	208	1	0	0	0
N	生 活 関 連 サ ー ビ ス 業 , 娯 楽 業	347	0	0	0	0
O	教 育 , 学 習 支 援 業	0	0	0	0	0
P	医 療 , 福 祉	12	0	0	1	115
Q	複 合 サ ー ビ ス 事 業	49	2	0	0	0
R	サ ー ビ ス 業	63	0	0	0	0
S	公 務	13	0	0	0	0
T	分 類 不 能	0	0	0	0	0
	合 計	1,613	7	0	3	533

7表 障害者職業紹介状況

月別・安定所別職業紹介状況

項目 区分	新規求職 申込件数		就職件数		新規 登録者数		月(年度)末現在登録者数 (人)								
	(件)		(件)		(人)		登録者全数		有効求職者		就業中の者		保留中の者		
	身体	知的等	身体	知的等	身体	知的等	身体	知的等	身体	知的等	身体	知的等	身体	知的等	
平成26年度計	566	1,044	333	757	275	597	3,634	3,927	972	1,251	2,616	2,626	46	50	
平成27年度計	497	1,153	323	826	252	584	3,566	4,391	980	1,412	2,547	2,929	39	50	
平成28年度計	471	1,141	292	867	215	559	3,330	4,689	660	1,249	2,565	3,344	105	96	
平成28年 7月	32	81	13	54	14	33	3,514	4,514	929	1,361	2,547	3,107	38	46	
8月	49	161	19	73	25	97	3,483	4,567	887	1,385	2,565	3,139	31	43	
9月	40	105	32	50	19	61	3,453	4,630	891	1,419	2,532	3,168	30	43	
10月	44	91	32	74	17	44	3,416	4,653	738	1,373	2,522	3,195	156	85	
11月	32	82	33	83	15	33	3,427	4,677	728	1,302	2,535	3,228	164	147	
12月	34	95	18	81	16	58	3,409	4,718	683	1,259	2,546	3,283	180	176	
平成29年 1月	33	76	23	58	14	38	3,423	4,733	680	1,268	2,563	3,290	180	175	
2月	36	86	22	85	10	32	3,397	4,725	654	1,239	2,566	3,312	177	174	
3月	33	98	21	85	12	41	3,330	4,689	660	1,249	2,565	3,344	105	96	
4月	45	98	20	79	20	42	3,348	4,729	675	1,265	2,568	3,366	105	98	
5月	52	91	24	70	21	46	3,371	4,770	709	1,296	2,557	3,379	105	95	
6月	44	71	29	75	26	27	3,398	4,794	716	1,226	2,577	3,474	105	94	
7月	36	106	28	52	18	51	3,414	4,841	722	1,276	2,587	3,471	105	94	
対前月 増減率(%)	▲ 18.2	49.3	▲ 3.4	▲ 30.7	▲ 30.8	88.9	0.5	1.0	0.8	4.1	0.4	▲ 0.1	0.0	0.0	
対前年同月 増減率(%)	12.5	30.9	115.4	▲ 3.7	28.6	54.5	▲ 2.8	7.2	▲ 22.3	▲ 6.2	1.6	11.7	176.3	104.3	
安定所別	富山	21	48	12	22	9	19	1,436	2,019	289	544	1,067	1,415	80	60
	高岡	5	24	5	11	3	14	755	1,281	148	309	604	970	3	2
	魚津	2	10	2	3	1	5	434	444	113	129	301	294	20	21
	砺波	2	13	5	6	1	8	416	623	72	135	342	481	2	7
	氷見	0	3	2	2	0	1	139	183	15	38	124	145	0	0
	滑川	6	8	2	8	4	4	234	291	85	121	149	166	0	4

(注) 1.月(年度)末現在登録者数の年度欄は、年度末(3月末)登録者数である。

2.知的等は知的障害者・精神障害者・発達障害者・難病疾患患者・その他の合計数である。

8表 新規高等学校卒業者の求人・求職・内定状況

		7月末	8月末	9月末	10月末	11月末	12月末	1月末	2月末	3月末
平成20年度	求人数(人)	2,679	2,822	2,900	2,974	2,985	3,004	3,017	3,027	3,031
	就職希望者数(人)	2,022	2,004	1,865	1,848	1,840	1,843	1,838	1,821	1,812
	就職内定者数(人)	0	0	1,224	1,520	1,625	1,673	1,719	1,757	1,779
	未内定者数(人)	2,022	2,004	641	328	215	170	119	64	33
	求人倍率(倍)	1.32	1.41	1.55	1.61	1.62	1.63	1.64	1.66	1.67
	就職内定率(%)	0.0	0.0	65.6	82.3	88.3	90.8	93.5	96.5	98.2
平成21年度	求人数(人)	1,345	1,510	1,607	1,693	1,780	1,843	1,936	1,958	1,965
	就職希望者数(人)	1,849	1,797	1,643	1,618	1,607	1,599	1,576	1,553	1,546
	就職内定者数(人)	0	0	814	1,183	1,322	1,397	1,441	1,491	1,521
	未内定者数(人)	1,849	1,797	829	435	285	202	135	62	25
	求人倍率(倍)	0.73	0.84	0.98	1.05	1.11	1.15	1.23	1.26	1.27
	就職内定率(%)	0.0	0.0	49.5	73.1	82.3	87.4	91.4	96.0	98.4
平成22年度	求人数(人)	1,334	1,572	1,693	1,839	1,940	2,012	2,119	2,157	2,169
	就職希望者数(人)	1,836	1,808	1,641	1,635	1,645	1,642	1,644	1,645	1,641
	就職内定者数(人)	0	0	979	1,290	1,430	1,495	1,567	1,597	1,619
	未内定者数(人)	1,836	1,808	662	345	215	147	77	48	22
	求人倍率(倍)	0.73	0.87	1.03	1.12	1.18	1.23	1.29	1.31	1.32
	就職内定率(%)	0.0	0.0	59.7	78.9	86.9	91.0	95.3	97.1	98.7
平成23年度	求人数(人)	1,705	1,958	2,096	2,199	2,259	2,308	2,382	2,417	2,420
	就職希望者数(人)	1,893	1,856	1,733	1,731	1,728	1,724	1,712	1,717	1,700
	就職内定者数(人)	0	0	1,078	1,373	1,507	1,594	1,624	1,670	1,687
	未内定者数(人)	1,893	1,856	655	358	221	130	88	47	13
	求人倍率(倍)	0.90	1.05	1.21	1.27	1.31	1.34	1.39	1.41	1.42
	就職内定率(%)	0.0	0.0	62.2	79.3	87.2	92.5	94.9	97.3	99.2
平成24年度	求人数(人)	2,180	2,412	2,519	2,591	2,642	2,681	2,701	2,733	2,740
	就職希望者数(人)	2,071	2,026	1,890	1,864	1,862	1,859	1,850	1,844	1,836
	就職内定者数(人)	0	0	1,204	1,525	1,640	1,709	1,752	1,799	1,827
	未内定者数(人)	2,071	2,026	686	339	222	150	98	45	9
	求人倍率(倍)	1.05	1.19	1.33	1.39	1.42	1.44	1.46	1.48	1.49
	就職内定率(%)	0.0	0.0	63.7	81.8	88.1	91.9	94.7	97.6	99.5
平成25年度	求人数(人)	2,296	2,500	2,687	2,827	2,888	2,928	2,969	3,004	3,008
	就職希望者数(人)	2,097	2,084	1,977	1,944	1,942	1,932	1,917	1,931	1,907
	就職内定者数(人)	0	0	1,313	1,641	1,742	1,818	1,846	1,876	1,897
	未内定者数(人)	2,097	2,084	664	303	200	114	71	55	10
	求人倍率(倍)	1.09	1.20	1.36	1.45	1.49	1.52	1.55	1.56	1.58
	就職内定率(%)	0.0	0.0	66.4	84.4	89.7	94.1	96.3	97.2	99.5
平成26年度	求人数(人)	3,034	3,213	3,351	3,478	3,516	3,556	3,588	3,603	3,605
	就職希望者数(人)	2,115	2,089	1,972	1,980	2,001	2,008	2,005	2,001	1,995
	就職内定者数(人)	0	0	1,410	1,764	1,859	1,918	1,939	1,963	1,993
	未内定者数(人)	2,115	2,089	562	216	142	90	66	38	2
	求人倍率(倍)	1.43	1.54	1.70	1.76	1.76	1.77	1.79	1.80	1.81
	就職内定率(%)	0.0	0.0	71.5	89.1	92.9	95.5	96.7	98.1	99.9
平成27年度	求人数(人)	3,680	3,891	4,059	4,151	4,184	4,220	4,253	4,268	4,275
	就職希望者数(人)	2,121	2,116	2,007	1,997	2,015	2,002	2,001	2,002	2,008
	就職内定者数(人)	0	0	1,472	1,778	1,875	1,910	1,930	1,964	2,006
	未内定者数(人)	2,121	2,116	535	219	140	92	71	38	2
	求人倍率(倍)	1.74	1.84	2.02	2.08	2.08	2.11	2.13	2.13	2.13
	就職内定率(%)	0.0	0.0	73.3	89.0	93.1	95.4	96.5	98.1	99.9
平成28年度	求人数(人)	4,084	4,263	4,387	4,443	4,470	4,483	4,507	4,518	4,530
	就職希望者数(人)	2,051	2,041	1,997	1,994	2,009	2,008	1,998	2,001	2,002
	就職内定者数(人)	0	0	1,559	1,770	1,848	1,893	1,929	1,970	2,000
	未内定者数(人)	2,051	2,041	438	224	161	115	69	31	2
	求人倍率(倍)	1.99	2.09	2.20	2.23	2.22	2.23	2.26	2.26	2.26
	就職内定率(%)	0.0	0.0	78.1	88.8	92.0	94.3	96.5	98.5	99.9
平成29年度	求人数(人)	4,748								
	就職希望者数(人)	2,083								
	就職内定者数(人)	0								
	未内定者数(人)	2,083								
	求人倍率(倍)	2.28								
	就職内定率(%)	0.0								

9表 企業人員整理状況(5人以上の整理に係るもの)

1. 月別状況

項目	月別	4	5	6	7	8	9	10	11	12	1	2	3	合計
	年度別	月	月	月	月	月	月	月	月	月	月	月	月	
事業所数	20年度	22	12	18	13	10	19	15	12	22	41	51	55	290
	21年度	29	23	24	15	17	11	12	10	13	2	11	16	183
	22年度	12	1	13	7	12	6	7	3	8	7	7	13	96
	23年度	7	11	6	4	7	11	2	1	5	8	18	10	90
	24年度	15	7	5	5	5	6	15	9	8	8	5	5	93
	25年度	11	6	5	17	6	3	7	4	5	6	5	7	82
	26年度	3	8	3	3	6	6	3	2	1	3	5	7	50
	27年度	10	2	4	6	2	3	2	6	4	5	4	3	51
	28年度	2	3	4	5	6	4	2	6	1	8	10	9	60
	29年度	2	1	6	1									10
整理人員(人)	20年度	300	153	253	229	189	293	216	231	638	844	1,402	1,047	5,795
	21年度	653	449	1,044	181	320	205	252	162	276	17	276	203	4,038
	22年度	117	22	183	89	206	63	108	35	137	107	55	289	1,411
	23年度	88	124	49	48	123	246	13	11	38	115	424	122	1,401
	24年度	220	223	39	52	321	95	402	114	69	96	100	48	1,779
	25年度	139	111	143	205	58	54	98	28	38	96	62	95	1,127
	26年度	41	329	45	28	130	138	45	23	8	27	65	217	1,096
	27年度	220	48	63	63	25	32	22	162	32	75	29	26	797
	28年度	15	142	23	94	51	61	14	67	6	61	281	136	951
	29年度	16	7	59	11									93

2. 産業別、規模別状況(7月)

産業別	区分	事業所数	事業所規模					整理形態			整理人員			
			1000人以上	500人 5 999人	300人 5 499人	100人 5 299人	30人 5 99人	29人以下	倒産	廃止	縮小	計	常用	臨時
A, B	農, 林, 漁業	0										0		
C	鉱業, 採石業, 砂利採取業	0										0		
D	建設業	0										0		
E	製造業	1	0	0	0	0	0	1	0	1	0	11	11	0
	食料品製造業	0										0		
	繊維工業	1						1		1		11	11	
	化学工業	0										0		
	プラスチック製品製造業	0										0		
	鉄鋼業	0										0		
	金属製品製造業	0										0		
	はん用機械器具製造業	0										0		
	電子部品・デバイス・電子回路製造業	0										0		
	電気機械器具製造業	0										0		
	情報通信機械器具製造業	0										0		
	輸送用機械器具製造業	0										0		
	その他の製造業	0										0		
F	電気・ガス・熱供給・水道業	0										0		
G	情報通信業	0										0		
H	運輸業, 郵便業	0										0		
I	卸売業, 小売業	0										0		
J	金融業, 保険業	0										0		
K	不動産業, 物品賃貸業	0										0		
L	学術研究, 専門・技術サービス業	0										0		
M	宿泊業, 飲食サービス業	0										0		
N	生活関連サービス業, 娯楽業	0										0		
O	教育, 学習支援業	0										0		
P	医療, 福祉	0										0		
Q	複合サービス事業	0										0		
R	サービス業	0										0		
その他		0										0		
	合計	1	0	0	0	0	0	1	0	1	0	11	11	0

富山労働局

労働市場月報（平成29年7月）

発行者 富山労働局職業安定部職業安定課
所在地 富山市神通本町1丁目5番5号
電話 (076) 432-2782
内線 608

『労働市場月報』は、富山労働局ホームページ
「事例・統計情報／職業紹介状況」に掲載しております。

(<http://toyama-roudoukyoku.site.mhlw.go.jp/>)
