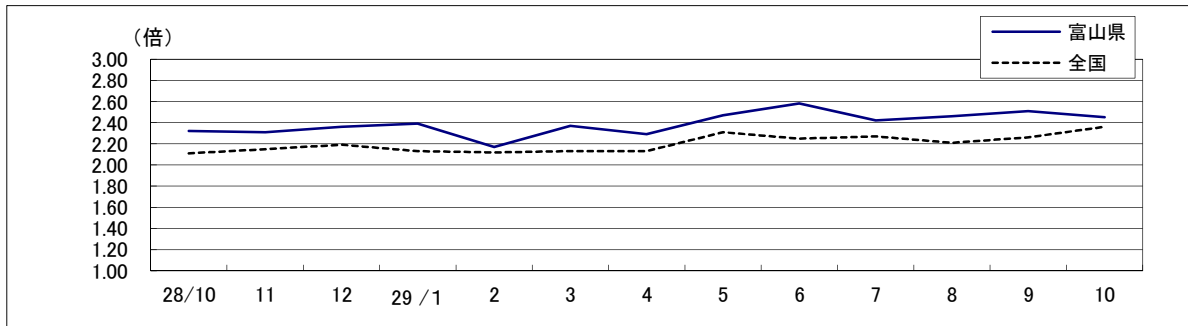


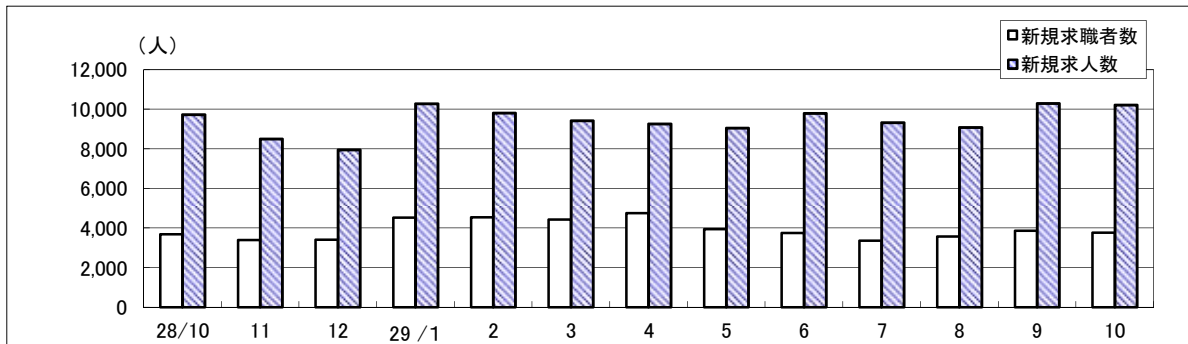
労働市場月報

平成29年10月

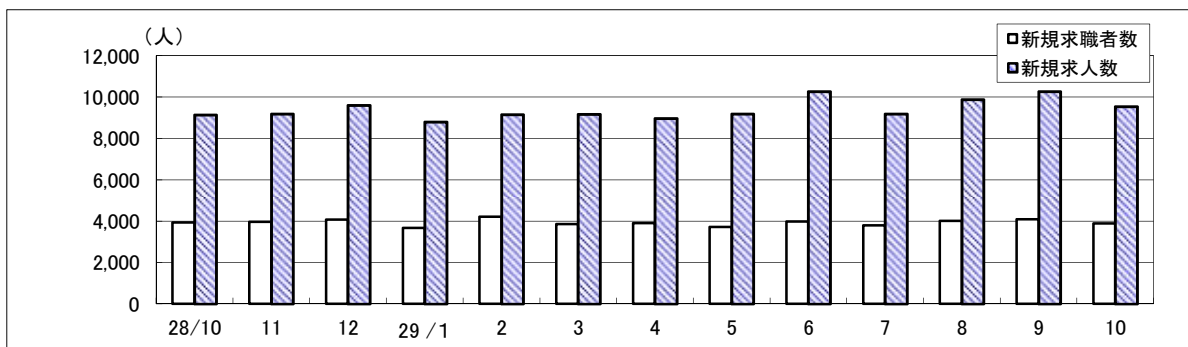
新規求人倍率（季節調整値）の推移（富山県、全国）



富山県の新規求職者数・求人数の推移（原数値）



富山県の新規求職者数・求人数の推移（季節調整値）



富山労働局職業安定部職業安定課

目 次

労働市場の動向	1～2 ページ
1表 一般職業紹介状況	
1-1 パートタイムを含み、新規学卒を除く	3～4 ページ
1-2 パートタイム・新規学卒を除く	5～6 ページ
2表 中高年齢者職業紹介状況	7 ページ
3表 若年者（35歳未満）職業紹介状況	8 ページ
4表 一般パートタイム職業紹介状況	9 ページ
5表 産業別、規模別新規求人・充足状況	10 ページ
6表 雇用保険関係	
6-1 適用関係・一般給付関係	11～12 ページ
6-2 高年齢求職者給付、短期特例給付、就職促進給付	13 ページ
6-3 産業別求職者給付状況（一般給付、高年齢、短期特例）	14～16 ページ
7表 障害者職業紹介状況	17 ページ
8表 新規高等学校卒業者の求人・求職・内定状況	18 ページ
9表 企業人員整理状況	19 ページ

労働市場の動向（10月）

10月の労働市場の動きをみると、有効求人数（季節調整値）は前月比で0.8%減少となり、有効求職者数（季節調整値）は前月比で0.3%増加しました。

この結果、有効求人倍率（季節調整値）は1.83倍となり、前月を0.02ポイント下回りました。

また、正社員の有効求人倍率は1.47倍となり、前年同月を0.29ポイント上回りました。

新規求人数（原数値）は前年同月比、6ヶ月連続で増加し、有効求人数（原数値）は、20ヶ月連続で増加しました。

新規求職申込件数（原数値）は前年同月比、9ヶ月ぶりで増加し、有効求職者数（原数値）は57ヶ月連続で減少しました。

雇用情勢は着実に改善している。

◎ 一般職業紹介状況

1. 新規求人数（原数値）は前年同月比で4.9%増加しました。

主要産業別では、建設業（6.6%）、製造業（22.3%）、運輸業、郵便業（31.4%）、宿泊業、飲食サービス業（1.0%）、医療、福祉（5.7%）、サービス業（8.5%）等で増加し、卸売業、小売業（▲2.0%）、生活関連サービス業、娯楽業（▲29.6%）等で減少しました。

製造業の主な業種では、繊維工業（2.6%）、パルプ・紙・紙加工品（1.9%）、印刷・同関連業（76.3%）、プラスチック製品（24.2%）、窯業・土石製品（25.0%）、金属製品（38.4%）、はん用機械器具（29.1%）、生産用機械器具（27.7%）、電子部品・デバイス・電子回路（37.7%）、電気機械器具（9.3%）、輸送用機械器具（13.6%）等で増加し、食料品（▲0.7%）、化学工業（▲8.9%）、非鉄金属（▲9.5%）、情報通信機械器具（▲12.0%）等で減少しました。

求人の内訳をみると、前年同月比で一般が9.9%増加、パートは1.5%減少しました。

パート求人の全体に占める割合は40.8%で前年同月を2.7ポイント下回りました。

2. 新規求職申込件数（原数値）は前年同月比で2.2%増加しました。

また、常用新規求職者を理由別にみると、前年同月比、在職者（12.0%）、定年等離職者（9.6%）、無業者（2.8%）で増加し、自己都合離職者（▲3.1%）、事業主都合等離職者（▲6.1%）で減少しました。

なお、パートタイムの新規求職申込件数は前年同月比で6.1%増加しました。

雇用保険受給資格決定件数は前年同月比で7.8%減少しました。

3. 就職件数は前年同月比で4.7%増加しました。就職率は47.0%となり、前年同月を1.1ポイント上回りました。

今月の労働市場指標

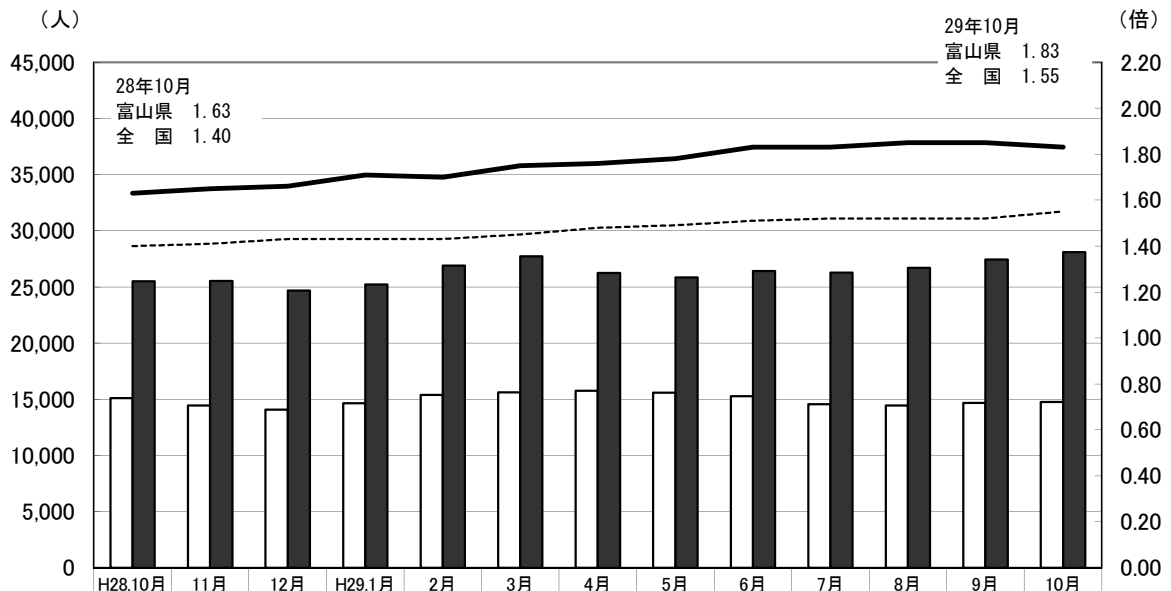
		29年10月	29年9月	28年10月
有効求人 倍率 (季調値)	全国(倍)	1.55	1.52	1.40
	富山県(倍)	1.83	1.85	1.63
	全国での順位	6	3	8
新規求人数(人)		10,218	10,293	9,737
月間有効求人数(人)		28,082	27,442	25,497
新規求職申込件数(件)		3,757	3,869	3,677
月間有効求職者数(人)		14,752	14,680	15,089
雇用保険受給者実人員(人)		2,956	3,091	3,001

完全 失業率	全国	(29年10月)	(29年9月)	(28年10月)
	(季調値%)	2.8	2.8	3.0
	北陸ブロック (原数値%)	(平成29年7月～9月期) 2.7	(前期) 2.8	(前年同期) 2.8

※失業率は総務省統計局「労働力調査」

有効求人倍率(季節調整値)と有効求職者数・求人数の動き

有効求職者数
 有効求人数
 富山県有効求人倍率
 全国有効求人倍率



	H28.10月	11月	12月	H29.1月	2月	3月	4月	5月	6月	7月	8月	9月	10月
有効求職者数	15,089	14,448	14,078	14,639	15,398	15,610	15,762	15,572	15,262	14,562	14,444	14,680	14,752
有効求人数	25,497	25,536	24,673	25,212	26,912	27,726	26,232	25,846	26,419	26,262	26,688	27,442	28,082
富山県有効求人倍率	1.63	1.65	1.66	1.71	1.70	1.75	1.76	1.78	1.83	1.83	1.85	1.85	1.83
全国有効求人倍率	1.40	1.41	1.43	1.43	1.43	1.45	1.48	1.49	1.51	1.52	1.52	1.52	1.55

※28年12月以前の有効求人倍率の数値は新季節指数により改訂されている。

1表 一般職業紹介状況

1の1 パートタイムを含み、新規学卒を除く

年 月 安定所別	1. 新規求職 申込件数		2. 月間有効 求職者数		3. 新規 求人数		4. 月間有効 求人数		5. 紹介件数 (件)	
	(件)	うち 常用	(人)	うち 常用	(人)	うち 常用	(人)	うち 常用		
平成26年度計	52,774	51,009	204,882	201,272	104,075	95,591	285,346	263,948	72,739	
平成27年度計	49,981	48,283	194,365	190,908	105,178	96,812	292,376	270,813	65,396	
平成28年度計	47,872	46,274	183,775	180,462	108,816	100,785	303,585	283,150	61,206	
平成28年 10月	3,677	3,651	15,089	15,024	9,737	8,937	25,497	23,790	4,842	
11月	3,389	3,327	14,448	14,340	8,499	7,597	25,536	23,362	4,867	
12月	3,412	2,796	14,078	13,356	7,947	7,145	24,673	22,532	3,652	
平成29年 1月	4,529	3,908	14,639	13,534	10,290	9,501	25,212	23,199	4,331	
2月	4,543	4,466	15,398	14,644	9,811	9,178	26,912	25,011	6,066	
3月	4,420	4,362	15,610	15,437	9,428	8,795	27,726	26,007	5,981	
4月	4,744	4,716	15,762	15,654	9,268	8,790	26,232	24,796	4,995	
5月	3,944	3,915	15,572	15,485	9,061	8,479	25,846	24,405	5,159	
6月	3,754	3,734	15,262	15,185	9,800	9,125	26,419	24,892	5,168	
7月	3,359	3,342	14,562	14,495	9,333	8,773	26,262	24,690	4,569	
8月	3,572	3,549	14,444	14,379	9,093	8,577	26,688	25,130	4,533	
9月	3,869	3,844	14,680	14,608	10,293	9,658	27,442	25,911	5,137	
10月	3,757	3,739	14,752	14,685	10,218	9,605	28,082	26,503	5,015	
対前月 増減率(%)	▲ 2.9	▲ 2.7	0.5	0.5	▲ 0.7	▲ 0.5	2.3	2.3	▲ 2.4	
対前年同月 増減率(%)	2.2	2.4	▲ 2.2	▲ 2.3	4.9	7.5	10.1	11.4	3.6	
安定所別	富山	1,537	1,525	6,224	6,188	4,099	3,713	12,183	11,184	2,312
	高岡	932	930	3,722	3,712	2,804	2,693	7,165	6,892	1,131
	魚津	374	371	1,523	1,508	1,126	1,095	3,081	2,951	428
	砺波	473	472	1,559	1,554	1,260	1,219	3,061	2,979	615
	氷見	165	165	577	577	437	432	1,096	1,077	175
	滑川	276	276	1,147	1,146	492	453	1,496	1,420	354

(注) 諸比率のうち新規求人倍率(季調)欄、有効求人倍率(季調)欄は、パートを含む数値で季節調整をしたもので、平成28年12月以前の数値は、新季節指数により改訂されている。季節調整法はセンサス局法Ⅱ(X-12-ARIMA)による。

項目 年月 安定所別		6. 就職件数			7. 充足数		8. 諸比率(%・倍)							
		(件)	うち 常用	うち(保) の就職 件数	(人)	うち 常用	就職率		充足率		求人倍率			
							6/1	うち 常用	7/3	うち 常用	新規		有効	
3/1	(季調)	4/2	(季調)											
平成26年度計		22,629	20,318	5,676	22,497	20,306	42.9	39.8	21.6	21.2	1.97		1.39	
平成27年度計		21,543	19,218	5,596	21,257	19,063	43.1	39.8	20.2	19.7	2.10		1.50	
平成28年度計		20,824	18,714	5,443	20,516	18,530	43.5	40.4	18.9	18.4	2.27		1.65	
平成28年 10月		1,686	1,534	478	1,669	1,518	45.9	42.0	17.1	17.0	2.65	2.32	1.69	1.63
11月		1,552	1,412	442	1,534	1,396	45.8	42.4	18.0	18.4	2.51	2.31	1.77	1.65
12月		1,473	1,274	356	1,423	1,235	43.2	45.6	17.9	17.3	2.33	2.36	1.75	1.66
平成29年 1月		1,348	1,091	355	1,305	1,063	29.8	27.9	12.7	11.2	2.27	2.39	1.72	1.71
2月		1,932	1,752	450	1,915	1,745	42.5	39.2	19.5	19.0	2.16	2.17	1.75	1.70
3月		2,408	2,196	542	2,387	2,189	54.5	50.3	25.3	24.9	2.13	2.37	1.78	1.75
4月		1,745	1,610	383	1,728	1,594	36.8	34.1	18.6	18.1	1.95	2.29	1.66	1.76
5月		1,808	1,655	512	1,786	1,646	45.8	42.3	19.7	19.4	2.30	2.47	1.66	1.78
6月		1,752	1,575	511	1,706	1,540	46.7	42.2	17.4	16.9	2.61	2.58	1.73	1.83
7月		1,534	1,386	415	1,455	1,318	45.7	41.5	15.6	15.0	2.78	2.42	1.80	1.83
8月		1,453	1,318	413	1,444	1,316	40.7	37.1	15.9	15.3	2.55	2.46	1.85	1.85
9月		1,758	1,602	503	1,724	1,573	45.4	41.7	16.7	16.3	2.66	2.51	1.87	1.85
10月		1,765	1,608	515	1,744	1,598	47.0	43.0	17.1	16.6	2.72	2.45	1.90	1.83
対前月 増減率(%・ポ)		0.4	0.4	2.4	1.2	1.6	1.6	1.3	0.4	0.3	0.06	▲ 0.06	0.03	▲ 0.02
対前年同月 増減率(%・ポ)		4.7	4.8	7.7	4.5	5.3	1.1	1.0	0.0	▲ 0.4	0.07	0.13	0.21	0.20
安定所別	富山	711	618	202	758	658	46.3	40.5	18.5	17.7	2.67		1.96	
	高岡	416	381	122	452	425	44.6	41.0	16.1	15.8	3.01		1.93	
	魚津	191	182	57	179	170	51.1	49.1	15.9	15.5	3.01		2.02	
	砺波	239	229	69	192	183	50.5	48.5	15.2	15.0	2.66		1.96	
	氷見	77	72	27	54	54	46.7	43.6	12.4	12.5	2.65		1.90	
	滑川	131	126	38	109	108	47.5	45.7	22.2	23.8	1.78		1.30	

1の2 パートタイム・新規学卒を除く

年 月 安定所別	1. 新規求職 申込件数		2. 月間有効 求職者数		3. 新規 求人数		4. 月間有効 求人数		5. 紹介件数 (件)	
	(件)	うち 常用	(人)	うち 常用	(人)	うち 常用	(人)	うち 常用		
平成26年度計	34,963	33,297	133,516	130,257	58,785	55,737	163,119	154,401	49,618	
平成27年度計	32,927	31,349	125,035	121,924	57,730	55,051	161,896	154,535	44,727	
平成28年度計	31,352	29,872	116,567	113,555	59,572	57,318	167,922	161,781	41,354	
平成28年 10月	2,371	2,353	9,573	9,529	5,501	5,264	14,215	13,658	3,358	
11月	2,241	2,186	9,074	8,987	4,356	4,164	14,002	13,392	3,343	
12月	2,480	1,877	9,135	8,444	4,361	4,165	13,562	12,994	2,531	
平成29年 1月	3,174	2,566	9,681	8,606	5,756	5,479	13,895	13,310	2,869	
2月	2,952	2,890	10,031	9,308	5,323	5,154	14,984	14,393	3,907	
3月	2,853	2,807	9,917	9,772	5,062	4,899	15,349	14,813	3,940	
4月	2,842	2,828	9,762	9,685	5,456	5,278	14,786	14,338	3,417	
5月	2,483	2,471	9,562	9,517	4,905	4,717	14,628	14,149	3,415	
6月	2,396	2,383	9,315	9,271	5,549	5,400	15,064	14,612	3,485	
7月	2,234	2,224	9,017	8,980	5,420	5,215	14,933	14,444	3,240	
8月	2,348	2,337	9,009	8,975	5,024	4,851	15,300	14,803	3,123	
9月	2,518	2,508	9,200	9,165	6,016	5,808	15,825	15,262	3,427	
10月	2,371	2,359	9,124	9,093	6,044	5,868	16,342	15,823	3,376	
対前月 増減率(%)	▲ 5.8	▲ 5.9	▲ 0.8	▲ 0.8	0.5	1.0	3.3	3.7	▲ 1.5	
対前年同月 増減率(%)	0.0	0.3	▲ 4.7	▲ 4.6	9.9	11.5	15.0	15.9	0.5	
安定所別	富山	1,037	1,028	4,039	4,022	2,269	2,138	6,911	6,579	1,567
	高岡	543	542	2,142	2,140	1,825	1,809	4,308	4,247	726
	魚津	243	241	959	947	744	725	1,907	1,815	299
	砺波	285	285	935	935	739	730	1,828	1,804	425
	氷見	100	100	351	351	212	212	539	533	118
	滑川	163	163	698	698	255	254	849	845	241

(注) 「新規求職中の雇用保険受給資格者の割合」は、パートを含み新規学卒を除いた数で計上したものである。

項目 年月 安定所別		6. 就職件数			7. 充足数		8. 諸比率(%・倍)						新規求職中の 雇用保険受給者 数の割合	
		(件)	うち 常用	うち ^保 の就職 件数	(人)	うち 常用	就職率		充足率		求人倍率			
							6/1	うち 常用	7/3	うち 常用	新規 3/1	有効 4/2	件数	割合
平成26年度計		13,181	12,627	3,995	13,079	12,552	37.7	37.9	22.2	22.5	1.68	1.22	12,358	23.4
平成27年度計		12,470	11,985	3,872	12,344	11,894	37.9	38.2	21.4	21.6	1.75	1.29	11,440	22.9
平成28年度計		11,840	11,397	3,764	11,707	11,286	37.8	38.2	19.7	19.7	1.90	1.44	10,264	21.4
平成28年 10月		971	940	322	951	922	41.0	39.9	17.3	17.5	2.32	1.48	868	23.6
11月		910	879	313	904	871	40.6	40.2	20.8	20.9	1.94	1.54	704	20.8
12月		841	807	249	818	787	33.9	43.0	18.8	18.9	1.76	1.48	582	17.1
平成29年 1月		751	704	222	732	686	23.7	27.4	12.7	12.5	1.81	1.44	859	19.0
2月		1,028	982	306	1,014	974	34.8	34.0	19.0	18.9	1.80	1.49	718	15.8
3月		1,331	1,284	382	1,328	1,284	46.7	45.7	26.2	26.2	1.77	1.55	779	17.6
4月		1,034	1,001	264	1,031	997	36.4	35.4	18.9	18.9	1.92	1.51	1,397	29.4
5月		1,031	994	345	1,028	992	41.5	40.2	21.0	21.0	1.98	1.53	896	22.7
6月		987	953	345	965	933	41.2	40.0	17.4	17.3	2.32	1.62	756	20.1
7月		896	863	277	855	824	40.1	38.8	15.8	15.8	2.43	1.66	757	22.5
8月		905	879	302	895	871	38.5	37.6	17.8	18.0	2.14	1.70	755	21.1
9月		1,044	1,016	345	1,019	991	41.5	40.5	16.9	17.1	2.39	1.72	795	20.5
10月		1,027	1,000	335	1,025	1,000	43.3	42.4	17.0	17.0	2.55	1.79	860	22.9
対前月 増減率(%・ホ)		▲ 1.6	▲ 1.6	▲ 2.9	0.6	0.9	1.8	1.9	0.1	▲ 0.1	0.16	0.07	8.2	2.4
対前年同月 増減率(%・ホ)		5.8	6.4	4.0	7.8	8.5	2.3	2.5	▲ 0.3	▲ 0.5	0.23	0.31	▲ 0.9	▲ 0.7
安定所別	富山	402	392	133	433	420	38.8	38.1	19.1	19.6	2.19	1.71	344	22.4
	高岡	234	226	74	263	258	43.1	41.7	14.4	14.3	3.36	2.01	227	24.4
	魚津	124	119	42	121	116	51.0	49.4	16.3	16.0	3.06	1.99	99	26.5
	砺波	139	136	40	106	104	48.8	47.7	14.3	14.2	2.59	1.96	99	20.9
	氷見	43	42	19	35	35	43.0	42.0	16.5	16.5	2.12	1.54	37	22.4
	滑川	85	85	27	67	67	52.1	52.1	26.3	26.4	1.56	1.22	54	19.6

2表 中高年齢者職業紹介状況(パートタイムを含む)

項目 年月 安定所別	1. 新規求職申込件数			2. 月間有効求職者数			3. 紹介 件数 (件)	4. 就職件数			5. 諸比率(%)					
	(件)	うち 55歳 以上		(人)	うち 55歳 以上			(件)	(件)	うち 55歳 以上	うち 常用	新規求職 申込件数 に占める 中高年 新規求職 申込件数 の割合	中高年 新規求職 申込件数 に占める 55歳以上 の割合	就職率		
		うち 常用	うち 55歳 以上		うち 常用	うち 55歳 以上								4/1	うち 55歳 以上	うち 常用
平成26年度計	22,232	13,902	13,119	92,705	59,219	57,650	28,620	9,203	5,047	4,328	42.1	62.5	41.4	36.3	33.0	
平成27年度計	21,925	13,583	12,802	90,317	57,509	56,000	27,271	9,192	5,048	4,259	43.9	62.0	41.9	37.2	33.3	
平成28年度計	21,469	12,980	12,220	85,833	53,185	51,673	26,125	9,245	4,965	4,213	44.8	60.5	43.1	38.3	34.5	
平成28年 10月	1,583	971	966	6,869	4,174	4,158	2,015	756	424	359	43.1	61.3	47.8	43.7	37.2	
11月	1,465	858	824	6,574	3,994	3,950	2,054	723	397	345	43.2	58.6	49.4	46.3	41.9	
12月	1,701	1,084	714	6,619	4,126	3,716	1,544	655	346	279	49.9	63.7	38.5	31.9	39.1	
平成29年 1月	2,103	1,321	1,052	6,920	4,311	3,759	1,884	597	312	220	46.4	62.8	28.4	23.6	20.9	
2月	2,087	1,240	1,217	7,276	4,476	4,148	2,847	902	517	450	45.9	59.4	43.2	41.7	37.0	
3月	1,974	1,183	1,170	7,305	4,440	4,386	2,605	1,079	571	509	44.7	59.9	54.7	48.3	43.5	
4月	2,374	1,572	1,560	7,603	4,795	4,751	2,108	764	422	376	50.0	66.2	32.2	26.8	24.1	
5月	1,779	1,081	1,070	7,525	4,784	4,756	2,258	812	426	370	45.1	60.8	45.6	39.4	34.6	
6月	1,685	1,002	996	7,385	4,680	4,653	2,270	773	428	362	44.9	59.5	45.9	42.7	36.3	
7月	1,504	903	899	7,017	4,402	4,382	1,951	725	403	341	44.8	60.0	48.2	44.6	37.9	
8月	1,608	935	929	6,913	4,265	4,250	2,047	665	360	302	45.0	58.1	41.4	38.5	32.5	
9月	1,663	933	927	6,942	4,201	4,185	2,319	807	411	353	43.0	56.1	48.5	44.1	38.1	
10月	1,678	1,028	1,024	6,960	4,241	4,227	2,195	785	399	341	44.7	61.3	46.8	38.8	33.3	
対前月 増減率(%、ホ)	0.9	10.2	10.5	0.3	1.0	1.0	▲ 5.3	▲ 2.7	▲ 2.9	▲ 3.4	1.7	5.2	▲ 1.7	▲ 5.3	▲ 4.8	
対前年同月 増減率(%、ホ)	6.0	5.9	6.0	1.3	1.6	1.7	8.9	3.8	▲ 5.9	▲ 5.0	1.6	0.0	▲ 1.0	▲ 4.9	▲ 3.9	
安定所別	富山	664	414	410	2,838	1,719	1,707	1,034	335	179	139	43.2	62.3	50.5	43.2	33.9
	高岡	460	288	288	1,836	1,126	1,124	489	179	92	87	49.4	62.6	38.9	31.9	30.2
	魚津	173	103	103	757	465	465	206	86	39	36	46.3	59.5	49.7	37.9	35.0
	砺波	182	104	104	700	413	413	253	102	53	47	38.5	57.1	56.0	51.0	45.2
	氷見	72	37	37	295	185	185	72	33	12	11	43.6	51.4	45.8	32.4	29.7
	滑川	127	82	82	534	333	333	141	50	24	21	46.0	64.6	39.4	29.3	25.6

3表 若年者(35歳未満)職業紹介状況(パートタイムを含む常用)

年 月 安定所別	1. 新規求職 申込件数		2. 月間有効 求職者数		3. 紹介件数		4. 就職件数		5. 諸比率(%)				
	(件)	うち 29歳 以下	(人)	うち 29歳 以下	(人)	うち 29歳 以下	(件)	うち 29歳 以下	新規求職 申込件数 に占める 若年 新規求職 申込件数 の割合	若年 新規求職 申込件数 に占める 29歳以下 の割合	就職率		
											4/1	うち 29歳 以下	
平成26年度計	17,126	11,321	63,154	41,352	23,067	15,303	6,799	4,448	33.6	66.1	39.7	39.3	
平成27年度計	15,824	10,377	59,606	38,954	20,034	13,335	6,169	4,040	32.8	65.6	39.0	38.9	
平成28年度計	14,999	9,748	56,047	36,330	18,237	11,956	5,952	3,882	32.4	65.0	39.7	39.8	
平成28年 10月	1,231	789	4,779	3,074	1,482	992	491	320	33.7	64.1	39.9	40.6	
11月	1,116	719	4,540	2,927	1,483	997	435	306	33.5	64.4	39.0	42.6	
12月	896	576	4,226	2,714	1,058	697	426	292	32.0	64.3	47.5	50.7	
平成29年 1月	1,285	854	4,298	2,759	1,215	767	330	202	32.9	66.5	25.7	23.7	
2月	1,363	844	4,545	2,902	1,660	1,096	532	352	30.5	61.9	39.0	41.7	
3月	1,402	919	4,799	3,089	1,797	1,171	697	438	32.1	65.5	49.7	47.7	
4月	1,351	843	4,708	3,016	1,560	1,002	552	363	28.6	62.4	40.9	43.1	
5月	1,283	828	4,653	2,990	1,490	942	536	347	32.8	64.5	41.8	41.9	
6月	1,201	793	4,564	2,951	1,528	977	492	313	32.2	66.0	41.0	39.5	
7月	1,075	706	4,356	2,823	1,381	923	432	275	32.2	65.7	40.2	39.0	
8月	1,181	807	4,344	2,856	1,295	901	415	283	33.3	68.3	35.1	35.1	
9月	1,289	870	4,480	2,954	1,453	955	480	324	33.5	67.5	37.2	37.2	
10月	1,205	777	4,519	2,938	1,474	959	493	329	32.2	64.5	40.9	42.3	
対前月 増減率(%、ポ)	▲ 6.5	▲ 10.7	0.9	▲ 0.5	1.4	0.4	2.7	1.5	▲ 1.3	▲ 3.0	3.7	5.1	
対前年同月 増減率(%、ポ)	▲ 2.1	▲ 1.5	▲ 5.4	▲ 4.4	▲ 0.5	▲ 3.3	0.4	2.8	▲ 1.5	0.4	1.0	1.7	
安定所別	富山	524	335	2,044	1,350	662	419	184	119	34.4	63.9	35.1	35.5
	高岡	249	165	1,035	662	329	226	116	79	26.8	66.3	46.6	47.9
	魚津	116	80	427	285	117	71	50	36	31.3	69.0	43.1	45.0
	砺波	173	98	490	296	189	121	71	47	36.7	56.6	41.0	48.0
	氷見	58	45	173	121	65	48	26	19	35.2	77.6	44.8	42.2
	滑川	85	54	350	224	112	74	46	29	30.8	63.5	54.1	53.7

4表 一般パートタイム職業紹介状況

項目 年月 安定所別	1. 新規求職 申込件数		2. 月間有効 求職者数		3. 新規求人数		4. 月間有効 求人数		5. 就職件数		6. 就職率		7. 求人倍率		
	(件)	うち 常用	(人)	うち 常用	(人)	うち 常用	(人)	うち 常用	(件)	うち 常用	5/1 (%)	うち 常用	新規 3/1 (倍)	有効 4/2 (倍)	
平成26年度計	17,811	17,712	71,366	71,015	45,290	39,854	122,227	109,547	9,448	7,691	53.0	43.4	2.54	1.71	
平成27年度計	17,054	16,934	69,330	68,984	47,448	41,761	130,480	116,278	9,073	7,233	53.2	42.7	2.78	1.88	
平成28年度計	16,520	16,402	67,208	66,907	49,244	43,467	135,663	121,369	8,984	7,317	54.4	44.6	2.98	2.02	
平成28年 10月	1,306	1,298	5,516	5,495	4,236	3,673	11,282	10,132	715	594	54.7	45.8	3.24	2.05	
11月	1,148	1,141	5,374	5,353	4,143	3,433	11,534	9,970	642	533	55.9	46.7	3.61	2.15	
12月	932	919	4,943	4,912	3,586	2,980	11,111	9,538	632	467	67.8	50.8	3.85	2.25	
平成29年 1月	1,355	1,342	4,958	4,928	4,534	4,022	11,317	9,889	597	387	44.1	28.8	3.35	2.28	
2月	1,591	1,576	5,367	5,336	4,488	4,024	11,928	10,618	904	770	56.8	48.9	2.82	2.22	
3月	1,567	1,555	5,693	5,665	4,366	3,896	12,377	11,194	1,077	912	68.7	58.6	2.79	2.17	
4月	1,902	1,888	6,000	5,969	3,812	3,512	11,446	10,458	711	609	37.4	32.3	2.00	1.91	
5月	1,461	1,444	6,010	5,968	4,156	3,762	11,218	10,256	777	661	53.2	45.8	2.84	1.87	
6月	1,358	1,351	5,947	5,914	4,251	3,725	11,355	10,280	765	622	56.3	46.0	3.13	1.91	
7月	1,125	1,118	5,545	5,515	3,913	3,558	11,329	10,246	638	523	56.7	46.8	3.48	2.04	
8月	1,224	1,212	5,435	5,404	4,069	3,726	11,388	10,327	548	439	44.8	36.2	3.32	2.10	
9月	1,351	1,336	5,480	5,443	4,277	3,850	11,617	10,649	714	586	52.8	43.9	3.17	2.12	
10月	1,386	1,380	5,628	5,592	4,174	3,737	11,740	10,680	738	608	53.2	44.1	3.01	2.09	
対前月 増減率(%・ポ)	2.6	3.3	2.7	2.7	▲ 2.4	▲ 2.9	1.1	0.3	3.4	3.8	0.4	0.2	▲ 0.16	▲ 0.03	
対前年同月 増減率(%・ポ)	6.1	6.3	2.0	1.8	▲ 1.5	1.7	4.1	5.4	3.2	2.4	▲ 1.5	▲ 1.7	▲ 0.23	0.04	
安定所別	富山	500	497	2,185	2,166	1,830	1,575	5,272	4,605	309	226	61.8	45.5	3.66	2.41
	高岡	389	388	1,580	1,572	979	884	2,857	2,645	182	155	46.8	39.9	2.52	1.81
	魚津	131	130	564	561	382	370	1,174	1,136	67	63	51.1	48.5	2.92	2.08
	砺波	188	187	624	619	521	489	1,233	1,175	100	93	53.2	49.7	2.77	1.98
	氷見	65	65	226	226	225	220	557	544	34	30	52.3	46.2	3.46	2.46
	滑川	113	113	449	448	237	199	647	575	46	41	40.7	36.3	2.10	1.44

5表 産業別、規模別新規求人・充足状況

(人)

産業別・規模別	全 数				うち一般パートタイム		
	新規求人人数	充足数		新規求人人数	充足数		
		うち常用	うち常用				
A, B 農, 林, 漁業 (01~04)	35	32	13	12	16	4	
C 鉱業, 採石業, 砂利採取業 (05)	9	9	2	2	2	0	
D 建設業 (06~08)	968	949	110	109	63	29	
(06 総合工事業)	543	533	54	53	38	18	
E 製造業 (09~32)	2,108	2,052	441	424	495	116	
09 食料品製造業	292	281	55	50	159	26	
10 飲料・たばこ・飼料製造業	28	27	12	10	6	5	
11 繊維工業	118	115	20	20	40	7	
12 木材・木製品製造業	56	56	7	7	5	1	
13 家具・装備品製造業	44	43	5	5	8	1	
14 パルプ・紙・紙加工品製造業	53	49	11	10	25	3	
15 印刷・同関連業	67	67	8	8	16	0	
16 化学工業	133	124	55	51	17	7	
17 石油製品・石炭製品製造業	0	0	1	1	0	0	
18 プラスチック製品製造業	154	147	35	34	38	15	
19 ゴム製品製造業	8	8	5	5	2	3	
21 窯業・土石製品製造業	35	34	10	10	3	0	
22 鉄鋼業	44	44	5	5	4	0	
23 非鉄金属製造業	38	38	7	7	3	0	
24 金属製品製造業	317	313	72	71	48	8	
25 はん用機械器具製造業	173	172	28	27	15	8	
26 生産用機械器具製造業	221	221	20	20	15	3	
27 業務用機械器具製造業	11	11	1	1	5	1	
28 電子部品・デバイス・電子回路製造業	73	73	34	33	35	8	
29 電気機械器具製造業	82	82	23	23	23	8	
30 情報通信機械器具製造業	22	22	10	9	7	6	
31 輸送用機械器具製造業	75	67	12	12	7	2	
20, 32 その他の製造業	64	58	5	5	14	4	
F 電気・ガス・熱供給・水道業 (33~36)	7	7	3	3	0	0	
G 情報通信業 (37~41)	66	66	12	11	8	3	
(39 情報サービス業)	54	54	7	7	5	1	
H 運輸業, 郵便業 (42~49)	687	597	101	100	242	20	
I 卸売業, 小売業 (50~61)	1,669	1,582	232	216	942	113	
50~55 卸売業	374	361	96	92	201	29	
56~61 小売業	1,295	1,221	136	124	741	84	
(56 各種商品小売業)	126	110	16	13	125	13	
J 金融業, 保険業 (62~67)	45	43	20	20	30	11	
K 不動産業, 物品賃貸業 (68~70)	103	102	18	17	56	8	
L 学術研究, 専門・技術サービス業 (71~74)	234	216	35	32	97	15	
M 宿泊業, 飲食サービス業 (75~77)	636	629	65	62	438	30	
(76 飲食店)	426	420	40	38	287	20	
N 生活関連サービス業, 娯楽業 (78~80)	314	300	26	25	147	11	
O 教育, 学習支援業 (81, 82)	115	106	41	35	77	26	
P 医療, 福祉 (83~85)	1,942	1,863	373	342	929	190	
(83 医療業)	734	714	143	138	298	55	
(85 社会保険・社会福祉・介護事業)	1,205	1,146	228	202	628	133	
Q 複合サービス事業 (86, 87)	74	40	13	11	45	3	
R サービス業 (他に分類されないもの) (88~96)	1,080	938	154	143	511	64	
(91 職業紹介・労働者派遣業)	224	144	18	16	49	5	
(92 その他の事業サービス)	673	613	93	85	411	49	
S, T 公務・その他 (97, 98, 99)	126	74	85	34	76	76	
合 計	10,218	9,605	1,744	1,598	4,174	719	
事業規模別	4人以下	1,332	1,220	225	216	651	111
	5~29人	4,558	4,355	789	727	1,975	335
	30~99人	2,574	2,377	459	407	1,112	187
	100~299人	1,168	1,125	171	156	319	51
	300~499人	224	179	37	33	62	11
	500~999人	119	107	27	25	33	18
1,000人以上	243	242	36	34	22	6	

(注) 全数はパートタイムを含む数値である。

6表 雇用保険関係

6の1 適用関係・一般給付関係

項 目 年月 安定所別		適用関係		一般求職者給付基本手当			
		月末現在 適用 事業所数 (所)	月末現在 被保険者数 (人)	離職票 交付枚数 (枚)	(基本分)		
					受給資格 決定件数 (件)	初回 受給者数 (人)	受給者 実人員 (人)
平成26年度計		19,789	351,075	27,796	12,681	9,867	42,116
平成27年度計		19,838	354,493	27,203	11,957	9,157	38,313
平成28年度計		19,920	362,104	25,689	11,303	8,377	34,864
平成28年 10月		19,827	359,989	2,052	978	578	3,001
11月		19,851	360,086	1,709	729	716	2,926
12月		19,848	359,004	1,637	622	556	2,765
平成29年 1月		19,863	359,082	2,056	880	551	2,682
2月		19,894	360,219	1,846	767	617	2,561
3月		19,920	362,104	2,252	922	673	2,614
4月		19,939	364,697	4,525	1,576	639	2,471
5月		19,911	368,407	2,076	1,225	1,134	2,996
6月		19,835	370,745	1,865	898	629	2,918
7月		19,842	370,612	2,011	798	591	2,884
8月		19,858	370,174	2,129	895	928	3,143
9月		19,763	368,524	1,990	944	642	3,091
10月		19,761	368,516	2,238	902	578	2,956
対前月 増減率(%)		0.0	0.0	12.5	▲ 4.4	▲ 10.0	▲ 4.4
対前年同月 増減率(%)		▲ 0.3	2.4	9.1	▲ 7.8	0.0	▲ 1.5
安定所別	富山	8,221	172,011	1,101	365	208	1,159
	高岡	5,037	94,433	576	213	162	754
	魚津	2,179	38,909	196	111	75	371
	砺波	2,369	36,169	204	102	67	343
	氷見	714	8,584	53	46	24	121
	滑川	1,241	18,410	108	64	42	208

(注) 1. 適用関係の年度計は年度末数値である。

2. 平成22年11月より富山運輸支局で決定、労働局で代行入力した件数を局計に含む。

3. 金額は四捨五入の関係で、合計と一致しないことがある。

項 目 年月 安定所別		(基本分)				(延長分)		
		受給者実人員				支給金額 (千円)	訓練延長	個別延長
		30歳未満 の者(人)	30歳以上 45歳未満 の者(人)	45歳以上 60歳未満 の者(人)	60歳以上 の者(人)		受給者 実人員 (人)	受給者 実人員 (人)
平成26年度計		6,149	12,462	12,783	10,722	4,842,249	2,819	514
平成27年度計		5,351	11,421	11,934	9,607	4,457,581	2,351	260
平成28年度計		4,958	10,343	10,865	8,698	3,985,780	2,228	256
平成28年 10月		430	905	948	718	327,512	245	25
11月		432	890	908	696	351,871	251	25
12月		410	816	862	677	297,397	191	26
平成29年 1月		401	790	844	647	325,878	186	25
2月		373	741	822	625	272,695	196	25
3月		386	724	871	633	312,223	205	23
4月		319	700	840	612	256,724	94	23
5月		359	883	978	776	343,300	101	17
6月		363	847	906	802	348,015	100	12
7月		362	830	890	802	319,574	150	10
8月		394	898	981	870	390,785	130	13
9月		381	865	989	856	358,493	206	10
10月		393	834	962	767	346,708	207	3
対前月 増減率(%)		3.1	▲ 3.6	▲ 2.7	▲ 10.4	▲ 3.3	0.5	▲ 70.0
対前年同月 増減率(%)		▲ 8.6	▲ 7.8	1.5	6.8	5.9	▲ 15.5	▲ 88.0
安定所別	富山	151	333	397	278	139,902	87	0
	高岡	102	223	231	198	87,551	48	2
	魚津	44	96	131	100	41,091	18	0
	砺波	51	99	100	93	39,212	30	0
	氷見	17	26	40	38	14,206	14	1
	滑川	28	57	63	60	24,747	10	0

6の2 高齢求職者給付、短期特例給付、就職促進給付

項目 年月 安定所別	高齢求職者給付		短期特例給付		就職促進給付										
	受給者数 (人)	支給金額 (千円)	受給者数 (人)	支給金額 (千円)	就業手当		再就職手当		就業促進定着手当		常用就職支度手当		求職活動支援費		
					受給者 実人員 (人)	支給金額 (千円)	支給人員 (人)	支給金額 (千円)	支給人員 (人)	支給金額 (千円)	支給人員 (人)	支給金額 (千円)	支給人員 (人)	支給金額 (千円)	
平成26年度計	2,288	481,109	1,576	320,816	225	9,772	4,135	1,281,232	681	123,853	149	14,783	—	—	
平成27年度計	2,577	549,944	1,456	297,752	126	6,483	4,302	1,313,498	1,744	315,014	140	15,418	—	—	
平成28年度計	2,443	519,688	1,336	274,587	80	3,695	4,229	1,315,517	1,429	258,174	127	12,622	—	—	
平成28年 10月	149	30,618	1	212	7	305	375	116,222	108	19,987	11	1,115	—	—	
11月	176	35,936	6	1,253	6	372	372	112,778	145	25,178	6	688	—	—	
12月	157	31,883	133	25,650	9	400	314	98,349	119	23,340	7	627	—	—	
平成29年 1月	130	27,307	549	107,889	6	227	264	80,809	125	22,116	16	1,662	—	—	
2月	219	47,008	562	120,020	3	195	231	81,459	122	22,659	12	1,181	—	—	
3月	184	39,419	66	15,233	2	47	329	112,763	108	19,699	12	1,505	—	—	
4月	274	59,065	14	3,178	2	25	225	82,801	105	18,182	4	415	8	89	
5月	435	95,762	3	669	6	190	443	162,064	122	22,344	11	1,332	10	111	
6月	210	45,296	3	591	8	398	477	185,097	128	21,030	3	372	13	172	
7月	184	39,563	3	533	6	332	423	158,323	68	14,297	3	483	11	84	
8月	207	40,841	0	0	4	184	425	153,394	89	15,808	3	503	5	35	
9月	161	31,518	0	0	5	366	380	145,893	89	12,779	2	230	3	16	
10月	201	39,792	2	460	5	171	419	147,929	126	18,676	3	468	3	48	
対前月 増減率(%)	24.8	26.3	—	—	0.0	▲ 53.3	10.3	1.4	41.6	46.1	50.0	103.5	0.0	200.0	
対前年同月 増減率(%)	34.9	30.0	100.0	117.0	▲ 28.6	▲ 43.9	11.7	27.3	16.7	▲ 6.6	▲ 72.7	▲ 58.0	—	—	
安定所別	富山	77	16,064	2	460	1	11	163	57,583	44	6,567	1	71	1	10
	高岡	51	10,376	0	0	1	60	102	36,787	35	5,264	0	0	1	12
	魚津	21	3,954	0	0	0	0	54	18,845	19	2,767	1	204	0	0
	砺波	20	3,817	0	0	2	68	53	19,104	10	1,800	1	193	1	26
	氷見	8	1,405	0	0	0	0	20	6,774	5	628	0	0	0	0
	滑川	24	4,175	0	0	1	32	27	8,836	13	1,650	0	0	0	0

6の3 産業別求職者給付状況(一般給付)

区 分 産 業 別		一般求職者給付基本手当					
		月末 被保険者数 (人)	離職票 交付枚数 (枚)	一般受給 資格決定 件数(件)	基本分 初回 受給者数 (人)	基本分 受給者 実人員(人)	基本分 支給金額 (千円)
A	農 業 , 林 業	1,319	7	5	2	6	520
B	漁 業	468	0	1	0	2	326
C	鉱 業 , 採 石 業 , 砂 利 採 取 業	363	2	2	0	2	21
D	建 設 業	25,002	122	50	26	136	18,004
E	製 造 業	116,666	589	233	132	682	85,077
製 造 業 中 分 類	食料品製造業	5,789	43	18	15	56	5,420
	飲料・たばこ・飼料製造業	946	9	4	1	7	837
	繊維工業	4,298	29	13	6	40	4,102
	木材・木製品製造業	1,368	10	3	5	12	968
	家具・装備品製造業	765	2	3	3	5	598
	パルプ・紙・紙加工品製造業	3,276	20	11	3	12	1,183
	印刷・同関連業	3,497	24	6	9	33	3,779
	化学工業	14,581	106	32	8	70	10,138
	石油製品・石炭製品製造業	109	0	0	1	5	717
	プラスチック製品製造業	5,710	27	9	2	35	3,603
	ゴム製品製造業	777	3	1	0	3	254
	なめし革・同製品・毛皮製造業	147	0	1	0	0	0
	窯業・土石製品製造業	2,386	20	9	2	14	1,908
	鉄鋼業	2,669	17	5	0	10	1,579
	非鉄金属製造業	3,831	9	4	5	23	3,052
	金属製品製造業	23,323	110	47	28	109	13,122
	はん用機械器具製造業	4,298	14	6	3	15	1,890
	生産用機械器具製造業	11,061	41	10	6	49	6,470
	業務用機械器具製造業	639	6	2	2	12	1,622
	電子部品・デバイス・電子回路製造業	779	1	2	1	10	1,362
電気機械器具製造業	13,629	49	31	15	63	8,084	
情報通信機械器具製造業	298	1	2	2	3	166	
輸送用機械器具製造業	6,550	27	8	8	64	10,544	
その他の製造業	5,940	21	6	7	32	3,678	
F	電 気 ・ ガ ス ・ 熱 供 給 ・ 水 道 業	6,566	8	5	0	9	1,496
G	情 報 通 信 業	6,600	42	24	10	57	7,941
H	運 輸 業 , 郵 便 業	21,481	135	51	33	146	18,791
I	卸 売 業 , 小 売 業	41,541	313	166	116	544	56,244
J	金 融 業 , 保 険 業	11,055	68	33	23	121	15,373
K	不 動 産 業 , 物 品 賃 貸 業	2,390	20	12	6	40	4,142
L	学 術 研 究 , 専 門 ・ 技 術 サ ー ビ ス 業	6,893	40	17	15	83	10,358
M	宿 泊 業 , 飲 食 サ ー ビ ス 業	7,709	87	29	20	99	10,471
N	生 活 関 連 サ ー ビ ス 業 , 娯 楽 業	6,857	45	23	17	83	9,280
O	教 育 , 学 習 支 援 業	7,242	43	15	9	78	8,622
P	医 療 , 福 祉	45,372	305	121	84	420	49,659
Q	複 合 サ ー ビ ス 事 業	4,633	32	17	6	38	5,754
R	サ ー ビ ス 業	24,871	279	80	60	321	37,084
S	公 務	5,721	101	17	18	86	7,104
T	分 類 不 能	94	0	1	1	3	439
	合 計	342,843	2,238	902	578	2,956	346,708

(高年齢)

区 分 産 業 別		高年齢求職者給付				
		月末 被保険者数 (人)	離職票 交付枚数 (枚)	受給資格 決定件数 (件)	受給者数 (人)	支給金額 (千円)
A	農 業 ， 林 業	156	1	0	0	0
B	漁 業	100	0	0	0	0
C	鉱 業 ， 採 石 業 ， 砂 利 採 取 業	64	0	0	0	0
D	建 設 業	2,422	17	11	11	2,805
E	製 造 業	4,936	107	76	67	13,299
製 造 業 中 分 類	食料品製造業	903	18	11	14	1,957
	飲料・たばこ・飼料製造業	49	0	1	1	106
	繊維工業	374	5	3	2	438
	木材・木製品製造業	149	0	0	0	0
	家具・装備品製造業	93	1	1	2	537
	パルプ・紙・紙加工品製造業	122	1	2	1	187
	印刷・同関連業	99	0	1	2	500
	化学工業	275	19	9	7	1,743
	石油製品・石炭製品製造業	8	0	0	0	0
	プラスチック製品製造業	168	3	1	1	203
	ゴム製品製造業	26	0	0	0	0
	なめし革・同製品・毛皮製造業	4	0	0	0	0
	窯業・土石製品製造業	168	2	2	2	465
	鉄鋼業	138	4	2	1	276
	非鉄金属製造業	186	4	3	3	630
	金属製品製造業	939	20	15	13	2,670
	はん用機械器具製造業	208	1	3	2	491
	生産用機械器具製造業	441	6	5	4	883
	業務用機械器具製造業	20	2	1	1	212
	電子部品・デバイス・電子回路製造業	10	0	0	0	0
	電気機械器具製造業	247	5	2	6	981
情報通信機械器具製造業	14	0	0	0	0	
輸送用機械器具製造業	151	8	6	1	264	
その他の製造業	144	8	8	4	755	
F	電 気 ・ ガ ス ・ 熱 供 給 ・ 水 道 業	32	0	0	0	0
G	情 報 通 信 業	75	0	0	0	0
H	運 輸 業 ， 郵 便 業	1,794	25	19	22	4,695
I	卸 売 業 ， 小 売 業	3,551	49	43	32	6,074
J	金 融 業 ， 保 険 業	288	11	7	4	995
K	不 動 産 業 ， 物 品 賃 貸 業	277	3	3	1	216
L	学 術 研 究 ， 専 門 ・ 技 術 サ ー ビ ス 業	336	6	3	4	916
M	宿 泊 業 ， 飲 食 サ ー ビ ス 業	1,170	13	3	4	749
N	生 活 関 連 サ ー ビ ス 業 ， 娯 楽 業	541	6	3	3	628
O	教 育 ， 学 習 支 援 業	352	6	3	0	0
P	医 療 ， 福 祉	3,477	35	25	18	3,097
Q	複 合 サ ー ビ ス 事 業	209	6	3	2	421
R	サ ー ビ ス 業	3,412	41	25	26	4,941
S	公 務	870	17	10	7	957
T	分 類 不 能	8	0	0	0	0
	合 計	24,070	343	234	201	39,792

(短期特例)

産 業 別	区 分	短期特例給付				
		月末 被保険者数 (人)	離職票 交付枚数 (枚)	受給資格 決定件数 (件)	受給者数 (人)	支給金額 (千円)
A	農 業 , 林 業	101	2	0	0	0
B	漁 業	0	0	0	0	0
C	鉱 業 , 採 石 業 , 砂 利 採 取 業	3	0	0	0	0
D	建 設 業	639	11	1	1	240
E	製 造 業	27	0	0	0	0
製 造 業 中 分 類	食料品製造業	1	0	0	0	0
	飲料・たばこ・飼料製造業	11	0	0	0	0
	繊維工業	0	0	0	0	0
	木材・木製品製造業	2	0	0	0	0
	家具・装備品製造業	4	0	0	0	0
	パルプ・紙・紙加工品製造業	0	0	0	0	0
	印刷・同関連業	0	0	0	0	0
	化学工業	0	0	0	0	0
	石油製品・石炭製品製造業	0	0	0	0	0
	プラスチック製品製造業	0	0	0	0	0
	ゴム製品製造業	0	0	0	0	0
	なめし革・同製品・毛皮製造業	0	0	0	0	0
	窯業・土石製品製造業	8	0	0	0	0
	鉄鋼業	0	0	0	0	0
	非鉄金属製造業	0	0	0	0	0
	金属製品製造業	1	0	0	0	0
	はん用機械器具製造業	0	0	0	0	0
	生産用機械器具製造業	0	0	0	0	0
	業務用機械器具製造業	0	0	0	0	0
	電子部品・デバイス・電子回路製造業	0	0	0	0	0
	電気機械器具製造業	0	0	0	0	0
情報通信機械器具製造業	0	0	0	0	0	
輸送用機械器具製造業	0	0	0	0	0	
その他の製造業	0	0	0	0	0	
F	電 気 ・ ガ ス ・ 熱 供 給 ・ 水 道 業	0	0	0	0	0
G	情 報 通 信 業	0	0	0	0	0
H	運 輸 業 , 郵 便 業	97	1	0	0	0
I	卸 売 業 , 小 売 業	11	0	0	0	0
J	金 融 業 , 保 険 業	0	0	0	0	0
K	不 動 産 業 , 物 品 賃 貸 業	22	2	1	0	0
L	学 術 研 究 , 専 門 ・ 技 術 サ ー ビ ス 業	13	0	0	0	0
M	宿 泊 業 , 飲 食 サ ー ビ ス 業	190	16	3	1	220
N	生 活 関 連 サ ー ビ ス 業 , 娯 楽 業	361	2	2	0	0
O	教 育 , 学 習 支 援 業	0	0	0	0	0
P	医 療 , 福 祉	13	0	0	0	0
Q	複 合 サ ー ビ ス 事 業	49	0	0	0	0
R	サ ー ビ ス 業	61	0	0	0	0
S	公 務	16	0	0	0	0
T	分 類 不 能	0	0	0	0	0
	合 計	1,603	34	7	2	460

7表 障害者職業紹介状況

月別・安定所別職業紹介状況

項目 区分	新規求職 申込件数		就職件数		新規 登録者数		月(年度)末現在登録者数 (人)								
	(件)		(件)		(人)		登録者全数		有効求職者		就業中の者		保留中の者		
	身体	知的等	身体	知的等	身体	知的等	身体	知的等	身体	知的等	身体	知的等	身体	知的等	
平成26年度計	566	1,044	333	757	275	597	3,634	3,927	972	1,251	2,616	2,626	46	50	
平成27年度計	497	1,153	323	826	252	584	3,566	4,391	980	1,412	2,547	2,929	39	50	
平成28年度計	471	1,141	292	867	215	559	3,330	4,689	660	1,249	2,565	3,344	105	96	
平成28年 10月	44	91	32	74	17	44	3,416	4,653	738	1,373	2,522	3,195	156	85	
11月	32	82	33	83	15	33	3,427	4,677	728	1,302	2,535	3,228	164	147	
12月	34	95	18	81	16	58	3,409	4,718	683	1,259	2,546	3,283	180	176	
平成29年 1月	33	76	23	58	14	38	3,423	4,733	680	1,268	2,563	3,290	180	175	
2月	36	86	22	85	10	32	3,397	4,725	654	1,239	2,566	3,312	177	174	
3月	33	98	21	85	12	41	3,330	4,689	660	1,249	2,565	3,344	105	96	
4月	45	98	20	79	20	42	3,348	4,729	675	1,265	2,568	3,366	105	98	
5月	52	91	24	70	21	46	3,371	4,770	709	1,296	2,557	3,379	105	95	
6月	44	71	29	75	26	27	3,398	4,794	716	1,226	2,577	3,474	105	94	
7月	36	106	28	52	18	51	3,414	4,841	722	1,276	2,587	3,471	105	94	
8月	41	145	13	55	19	94	3,420	4,929	711	1,342	2,599	3,492	110	95	
9月	47	131	25	63	18	76	3,426	4,996	714	1,394	2,602	3,500	110	102	
10月	45	93	45	80	19	44	3,446	5,036	713	1,418	2,623	3,515	110	103	
対前月 増減率(%)	▲ 4.3	▲ 29.0	80.0	27.0	5.6	▲ 42.1	0.6	0.8	▲ 0.1	1.7	0.8	0.4	0.0	1.0	
対前年同月 増減率(%)	2.3	2.2	40.6	8.1	11.8	0.0	0.9	8.2	▲ 3.4	3.3	4.0	10.0	▲ 29.5	21.2	
安定所別	富山	24	49	21	47	11	26	1,459	2,126	313	655	1,067	1,411	79	60
	高岡	7	17	9	15	5	5	767	1,312	154	339	610	971	3	2
	魚津	5	3	5	1	1	2	431	460	93	122	310	306	28	32
	砺波	4	14	7	13	1	5	420	649	69	143	351	501	0	5
	氷見	1	3	0	1	1	2	138	188	12	42	126	146	0	0
	滑川	4	7	3	3	0	4	231	301	72	117	159	180	0	4

(注) 1.月(年度)末現在登録者数の年度欄は、年度末(3月末)登録者数である。

2.知的等は知的障害者・精神障害者・発達障害者・難病疾患患者・その他の合計数である。

8表 新規高等学校卒業者の求人・求職・内定状況

		7月末	8月末	9月末	10月末	11月末	12月末	1月末	2月末	3月末
平成20年度	求人数(人)	2,679	2,822	2,900	2,974	2,985	3,004	3,017	3,027	3,031
	就職希望者数(人)	2,022	2,004	1,865	1,848	1,840	1,843	1,838	1,821	1,812
	就職内定者数(人)	0	0	1,224	1,520	1,625	1,673	1,719	1,757	1,779
	未内定者数(人)	2,022	2,004	641	328	215	170	119	64	33
	求人倍率(倍)	1.32	1.41	1.55	1.61	1.62	1.63	1.64	1.66	1.67
	就職内定率(%)	0.0	0.0	65.6	82.3	88.3	90.8	93.5	96.5	98.2
平成21年度	求人数(人)	1,345	1,510	1,607	1,693	1,780	1,843	1,936	1,958	1,965
	就職希望者数(人)	1,849	1,797	1,643	1,618	1,607	1,599	1,576	1,553	1,546
	就職内定者数(人)	0	0	814	1,183	1,322	1,397	1,441	1,491	1,521
	未内定者数(人)	1,849	1,797	829	435	285	202	135	62	25
	求人倍率(倍)	0.73	0.84	0.98	1.05	1.11	1.15	1.23	1.26	1.27
	就職内定率(%)	0.0	0.0	49.5	73.1	82.3	87.4	91.4	96.0	98.4
平成22年度	求人数(人)	1,334	1,572	1,693	1,839	1,940	2,012	2,119	2,157	2,169
	就職希望者数(人)	1,836	1,808	1,641	1,635	1,645	1,642	1,644	1,645	1,641
	就職内定者数(人)	0	0	979	1,290	1,430	1,495	1,567	1,597	1,619
	未内定者数(人)	1,836	1,808	662	345	215	147	77	48	22
	求人倍率(倍)	0.73	0.87	1.03	1.12	1.18	1.23	1.29	1.31	1.32
	就職内定率(%)	0.0	0.0	59.7	78.9	86.9	91.0	95.3	97.1	98.7
平成23年度	求人数(人)	1,705	1,958	2,096	2,199	2,259	2,308	2,382	2,417	2,420
	就職希望者数(人)	1,893	1,856	1,733	1,731	1,728	1,724	1,712	1,717	1,700
	就職内定者数(人)	0	0	1,078	1,373	1,507	1,594	1,624	1,670	1,687
	未内定者数(人)	1,893	1,856	655	358	221	130	88	47	13
	求人倍率(倍)	0.90	1.05	1.21	1.27	1.31	1.34	1.39	1.41	1.42
	就職内定率(%)	0.0	0.0	62.2	79.3	87.2	92.5	94.9	97.3	99.2
平成24年度	求人数(人)	2,180	2,412	2,519	2,591	2,642	2,681	2,701	2,733	2,740
	就職希望者数(人)	2,071	2,026	1,890	1,864	1,862	1,859	1,850	1,844	1,836
	就職内定者数(人)	0	0	1,204	1,525	1,640	1,709	1,752	1,799	1,827
	未内定者数(人)	2,071	2,026	686	339	222	150	98	45	9
	求人倍率(倍)	1.05	1.19	1.33	1.39	1.42	1.44	1.46	1.48	1.49
	就職内定率(%)	0.0	0.0	63.7	81.8	88.1	91.9	94.7	97.6	99.5
平成25年度	求人数(人)	2,296	2,500	2,687	2,827	2,888	2,928	2,969	3,004	3,008
	就職希望者数(人)	2,097	2,084	1,977	1,944	1,942	1,932	1,917	1,931	1,907
	就職内定者数(人)	0	0	1,313	1,641	1,742	1,818	1,846	1,876	1,897
	未内定者数(人)	2,097	2,084	664	303	200	114	71	55	10
	求人倍率(倍)	1.09	1.20	1.36	1.45	1.49	1.52	1.55	1.56	1.58
	就職内定率(%)	0.0	0.0	66.4	84.4	89.7	94.1	96.3	97.2	99.5
平成26年度	求人数(人)	3,034	3,213	3,351	3,478	3,516	3,556	3,588	3,603	3,605
	就職希望者数(人)	2,115	2,089	1,972	1,980	2,001	2,008	2,005	2,001	1,995
	就職内定者数(人)	0	0	1,410	1,764	1,859	1,918	1,939	1,963	1,993
	未内定者数(人)	2,115	2,089	562	216	142	90	66	38	2
	求人倍率(倍)	1.43	1.54	1.70	1.76	1.76	1.77	1.79	1.80	1.81
	就職内定率(%)	0.0	0.0	71.5	89.1	92.9	95.5	96.7	98.1	99.9
平成27年度	求人数(人)	3,680	3,891	4,059	4,151	4,184	4,220	4,253	4,268	4,275
	就職希望者数(人)	2,121	2,116	2,007	1,997	2,015	2,002	2,001	2,002	2,008
	就職内定者数(人)	0	0	1,472	1,778	1,875	1,910	1,930	1,964	2,006
	未内定者数(人)	2,121	2,116	535	219	140	92	71	38	2
	求人倍率(倍)	1.74	1.84	2.02	2.08	2.08	2.11	2.13	2.13	2.13
	就職内定率(%)	0.0	0.0	73.3	89.0	93.1	95.4	96.5	98.1	99.9
平成28年度	求人数(人)	4,084	4,263	4,387	4,443	4,470	4,483	4,507	4,518	4,530
	就職希望者数(人)	2,051	2,041	1,997	1,994	2,009	2,008	1,998	2,001	2,002
	就職内定者数(人)	0	0	1,559	1,770	1,848	1,893	1,929	1,970	2,000
	未内定者数(人)	2,051	2,041	438	224	161	115	69	31	2
	求人倍率(倍)	1.99	2.09	2.20	2.23	2.22	2.23	2.26	2.26	2.26
	就職内定率(%)	0.0	0.0	78.1	88.8	92.0	94.3	96.5	98.5	99.9
平成29年度	求人数(人)	4,748	4,879	4,971	5,062					
	就職希望者数(人)	2,083	2,067	1,979	1,981					
	就職内定者数(人)	0	0	1,530	1,758					
	未内定者数(人)	2,083	2,067	449	223					
	求人倍率(倍)	2.28	2.36	2.51	2.56					
	就職内定率(%)	0.0	0.0	77.3	88.7					

9表 企業人員整理状況(5人以上の整理に係るもの)

1. 月別状況

項目	月別 年度別	4	5	6	7	8	9	10	11	12	1	2	3	合計
		月	月	月	月	月	月	月	月	月	月	月	月	
事業所数	20年度	22	12	18	13	10	19	15	12	22	41	51	55	290
	21年度	29	23	24	15	17	11	12	10	13	2	11	16	183
	22年度	12	1	13	7	12	6	7	3	8	7	7	13	96
	23年度	7	11	6	4	7	11	2	1	5	8	18	10	90
	24年度	15	7	5	5	5	6	15	9	8	8	5	5	93
	25年度	11	6	5	17	6	3	7	4	5	6	5	7	82
	26年度	3	8	3	3	6	6	3	2	1	3	5	7	50
	27年度	10	2	4	6	2	3	2	6	4	5	4	3	51
	28年度	2	3	4	5	6	4	2	6	1	8	10	9	60
	29年度	2	1	6	1	5	5	3						23
整理人員 (人)	20年度	300	153	253	229	189	293	216	231	638	844	1,402	1,047	5,795
	21年度	653	449	1,044	181	320	205	252	162	276	17	276	203	4,038
	22年度	117	22	183	89	206	63	108	35	137	107	55	289	1,411
	23年度	88	124	49	48	123	246	13	11	38	115	424	122	1,401
	24年度	220	223	39	52	321	95	402	114	69	96	100	48	1,779
	25年度	139	111	143	205	58	54	98	28	38	96	62	95	1,127
	26年度	41	329	45	28	130	138	45	23	8	27	65	217	1,096
	27年度	220	48	63	63	25	32	22	162	32	75	29	26	797
	28年度	15	142	23	94	51	61	14	67	6	61	281	136	951
	29年度	16	7	59	11	73	106	27						299

2. 産業別、規模別状況(10月)

産業別	区分	事業所数	事業所規模					整理形態			整理人員			
			1000人以上	500人 5 999人	300人 5 499人	100人 5 299人	30人 5 99人	29人以下	倒産	廃止	縮小	計	常用	臨時
A, B	農, 林, 漁業	0										0		
C	鉱業, 採石業, 砂利採取業	0										0		
D	建設業	0										0		
E	製造業	0	0	0	0	0	0	0	0	0	0	0	0	0
	食料品製造業	0										0		
	繊維工業	0										0		
	化学工業	0										0		
	プラスチック製品製造業	0										0		
	鉄鋼業	0										0		
	金属製品製造業	0										0		
	はん用機械器具製造業	0										0		
	電子部品・デバイス・電子回路製造業	0										0		
	電気機械器具製造業	0										0		
	情報通信機械器具製造業	0										0		
	輸送用機械器具製造業	0										0		
	その他の製造業	0										0		
F	電気・ガス・熱供給・水道業	0										0		
G	情報通信業	0										0		
H	運輸業, 郵便業	0										0		
I	卸売業, 小売業	3						3		2	1	27	20	7
J	金融業, 保険業	0										0		
K	不動産業, 物品賃貸業	0										0		
L	学術研究, 専門・技術サービス業	0										0		
M	宿泊業, 飲食サービス業	0										0		
N	生活関連サービス業, 娯楽業	0										0		
O	教育, 学習支援業	0										0		
P	医療, 福祉	0										0		
Q	複合サービス事業	0										0		
R	サービス業	0										0		
その他		0										0		
	合計	3	0	0	0	0	0	3	0	2	1	27	20	7

富山労働局

労働市場月報（平成29年10月）

発行者 富山労働局職業安定部職業安定課
所在地 富山市神通本町1丁目5番5号
電話 (076) 432-2782
内線 608

『労働市場月報』は、富山労働局ホームページ
「事例・統計情報／職業紹介状況」に掲載しております。

(<http://toyama-roudoukyoku.site.mhlw.go.jp/>)
